

**STRIPAX 16 ZERT**

**Weidmüller Interface GmbH & Co. KG**  
Klingenbergstraße 26  
D-32758 Detmold  
Germany

www.weidmueller.com



- 自动化剥线工具, 具有自动调节功能
- 适用于软导线和硬导线
- 极适合于机械和厂房工程设计、铁路运输、风能发电、机器人技术、防爆保护以及航海、近海和造船等行业。
- 剥线长度可以通过调整挡板位置控制
- 剥线后自动打开刀口
- 不会出现单股导线散开的情况
- 可以根据不同绝缘层的厚度调整切入深度
- 无需特地进行更改, 便能通过两个步骤处理双绝缘电缆
- 自动调整功能, 无需其他操作
- 使用寿命长
- 人体工程学设计

**通用订货数据**

版本	工具, 剥线及切割工具
订货号	<a href="#">9918180000</a>
类型	STRIPAX 16 ZERT
GTIN (EAN)	4032248371662
数量	1 items

## STRIPAX 16 ZERT

Weidmüller Interface GmbH & Co. KG  
Klingenbergstraße 26  
D-32758 Detmold  
Germany

www.weidmueller.com

## 技术数据

## 尺寸和重量

深	22 mm	深度 (英寸)	0.8661 inch
高度	99 mm	高度 (英寸)	3.8976 inch
宽度	190 mm	宽度 (英寸)	7.4803 inch
净重	200 g		

## 环保产品合规

RoHS 合规状态	不受影响
REACH SVHC	Lead 7439-92-1
SCIP	cf06c250-ed1e-4a45-9c1b-c5c8cbf13bf0

## PW6 技术数据

物品描述	剥线工具, 用于最高 16 mm <sup>2</sup>
------	-------------------------------

## 剥线工具

电缆类型	软导线和硬导线 带PVC绝缘	导线压接面积 (切割性能)	6 mm <sup>2</sup>
剥线范围 AWG, 最大	6 AWG	剥线范围 AWG, 最小	10 AWG
最小剥皮范围	6 mm <sup>2</sup>	最大剥线长度	25 mm
颜色编码	橙色	最大压接面积	16 mm <sup>2</sup>
最小压接面积	6 mm <sup>2</sup>		

## 重要注意事项

产品信息	<ul style="list-style-type: none"> <li>• 自动化剥线工具, 具有自动调节功能</li> <li>• 适用于软导线和硬导线</li> <li>• 极适用于机械和厂房工程设计、铁路运输、风能发电、机器人技术、防爆保护以及航海、近海和造船等行业。</li> <li>• 剥线长度可以通过调整挡板位置控制</li> <li>• 剥线后自动打开刀口</li> <li>• 不会出现单股导线散开的情况</li> <li>• 可以根据不同绝缘层的厚度调整切入深度</li> <li>• 无需特地进行更改, 便能通过两个步骤处理双绝缘电缆</li> <li>• 自动调整功能, 无需其他操作</li> <li>• 使用寿命长</li> <li>• 人体工程学设计 用于PVC绝缘电缆的剥线工具</li> </ul>
------	---

## 分类

ETIM 8.0	EC002109	ETIM 9.0	EC002109
ETIM 10.0	EC002109	ECLASS 14.0	21-04-37-06
ECLASS 15.0	21-04-37-06		

**STRIPAX 16 ZERT**

**Weidmüller Interface GmbH & Co. KG**  
Klingenbergstraße 26  
D-32758 Detmold  
Germany

图纸

[www.weidmueller.com](http://www.weidmueller.com)

应用举例



## STRIPAX 16 ZERT

Weidmüller Interface GmbH &amp; Co. KG

Klingenbergstraße 26

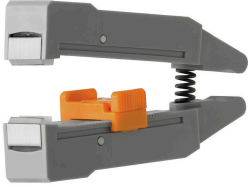
D-32758 Detmold

Germany

www.weidmueller.com

## 附件

## 配件 / 替换零件



- 自动化剥线工具, 具有自动调节功能
- 适用于软导线和硬导线
- 极适合于机械和厂房工程设计、铁路运输、风能发电、机器人技术、防爆保护以及航海、近海和造船等行业。
- 剥线长度可以通过调整挡板位置控制
- 剥线后自动打开刀口
- 不会出现单股导线散开的情况
- 可以根据不同绝缘层的厚度调整切入深度
- 无需特地进行更改, 便能通过两个步骤处理双绝缘电缆
- 自动调整功能, 无需其他操作
- 使用寿命长
- 人体工程学设计

## 通用订货数据

类型	ERME 16 <sup>2</sup> SPX 4	版本
订货号	<a href="#">1119040000</a>	附件, 刀具架
GTIN (EAN)	4032248948437	
数量	1 ST	
类型	ERTE KLBC SPX 16	版本
订货号	<a href="#">2571490000</a>	附件, 备用压接线夹
GTIN (EAN)	4050118582116	
数量	1 ST	