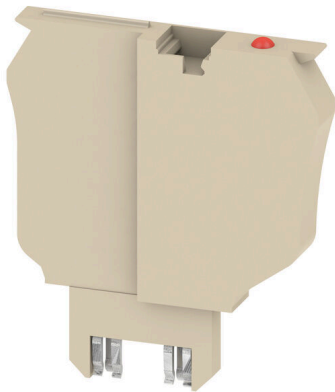


SIHA 1/G20 10-36V

Weidmüller Interface GmbH & Co. KG
 Klingenbergstraße 26
 D-32758 Detmold
 Germany

www.weidmueller.com



加上 SIHA 熔芯架后，普通的端子立即变成了熔断型端子，只需移走绝缘盖子，插上熔芯插头。

通用订货数据

版本	用于直通型模块式端子的保险丝架, 深褐, 2.31 A, 可插入的, V-O, Wemid
订货号	9537560000
类型	SIHA 1/G20 10-36V
GTIN (EAN)	4008190125066
数量	25 items

SIHA 1/G20 10-36V

Weidmüller Interface GmbH & Co. KG
Klingenbergstraße 26
D-32758 Detmold
Germany

www.weidmueller.com

技术数据

审批

ROHS	一致
------	----

尺寸和重量

深	43.93 mm	深度 (英寸)	1.7295 inch
高度	33.38 mm	高度 (英寸)	1.3142 inch
宽度	5.95 mm	宽度 (英寸)	0.2343 inch
净重	8.32 g		

温度

环境温度	-5 °C...40 °C	工作温度	-50 °C... 120 °C
最小持续工作温度	-50 °C	最大持续工作温度	120 °C

环保产品合规

RoHS 合规状态	合规, 有例外
RoHS 豁免 (如适用/已知)	7cl
REACH SVHC	不超过 0.1 wt% 的高度关注物质 (SVHC)

其它技术参数

安装指导	直接安装	安装方式	插入的
------	------	------	-----

可压接导线 (额定联接)

联接类型	插拔联接
------	------

材料参数

基础材料	Wemid	绝缘材料	Wemid
颜色编码	深褐	阻燃等级符合 UL 94	V-0

系统特征值

类型	熔丝盒	必须的端板	无
----	-----	-------	---

通用的

安装指导	直接安装	最大工作温度	120 °C
------	------	--------	--------

额定数据

额定电压	250 V	额定电流	6.3 A
额定浪涌电压	4 kV	污染等级	3

分类

ETIM 8.0	EC002848	ETIM 9.0	EC002848
ETIM 10.0	EC002848	ECLASS 14.0	27-25-03-90
ECLASS 15.0	27-25-03-90		

