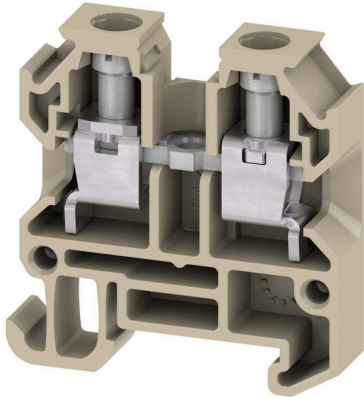


AKZ 4 WEMID

Weidmüller Interface GmbH & Co. KG
Klingenbergstraße 26
D-32758 Detmold
Germany

www.weidmueller.com

产品图片



凭借其紧凑的设计，在狭小空间里迷你轨装式接线端子是理想选择，如小型外壳和接线盒。

通用订货数据

版本	直通型接线端子, 螺钉联接, 米色, 4 mm ² , 32 A, 400 V, 联接点数量: 2
订货号	9537110000
类型	AKZ 4 WEMID
GTIN (EAN)	4008190574857
数量	100 items
交货状态	已取消
最后下单日期	2023-12-31T00:00:00+01:00
替代产品	AKZ 4

AKZ 4 WEMID

Weidmüller Interface GmbH & Co. KG
Klingenbergstraße 26
D-32758 Detmold
Germany

www.weidmueller.com

技术数据

审批

MAMID 认证



ROHS

一致

尺寸和重量

深	29 mm	深度 (英寸)	1.1417 inch
深度 (含 DIN 导轨)	30.5 mm	高度	28.5 mm
高度 (英寸)	1.122 inch	宽度	6.1 mm
宽度 (英寸)	0.2402 inch	净重	5.56 g

温度

存储温度	-25 °C...55 °C	环境温度	-50 °C...75 °C
最小持续工作温度	-50 °C	最大持续工作温度	120 °C

环保产品合规

RoHS 合规状态	合规, 无例外
REACH SVHC	不超过 0.1 wt% 的高度关注物质 (SVHC)

额定数据IECEX/ATEX

ATEX 证书号	TUEV18ATEX8221U	IECEX 证书号	ECEXTUR18.0024U
最大电压 (欧洲防爆标准ATEX)	275 V	电流 (ATEX)	32 A
导线最大压接面积(ATEX)	6 mm ²	最大电压 (国际电工委员会IECEX)	275 V
电流 (IECEX)	32 A	EN 60079-7 标识	Ex eb II C Gb
Ex 2014/34/EU 标签	II 2 G D		

其它技术参数

开放端	右方	防爆版	是
安装方式	直接卡在导轨上		

可压接导线 (额定联接)

测量规 按照 60 947-1 标准	A3	导线最大压接面积 AWG	AWG 12
连接方向	水平进线	最大拧紧力矩	0.8 Nm
最小拧紧力矩	0.6 Nm	剥线长度	8 mm
联接类型	螺钉联接	联接点数量	2
压接范围, 最大	6 mm ²	压接范围, 最小	0.13 mm ²
压接螺钉	M 3	螺丝刀口尺寸	0.6 x 3.5 mm
导线最小压接面积 AWG	AWG 24	导线连接截面积, 多股细导线, 带管状端头 DIN 46228/4, 最大	2.5 mm ²
导线连接截面积, 多股细导线, 带管状端头 DIN 46228/4, 最小	0.13 mm ²	导线连接截面积, 多股细导线, 带管状端头 DIN 46228/1, 最大	2.5 mm ²
导线连接截面积, 多股细导线, 带管状端头 DIN 46228/1, 最小	0.13 mm ²	最大压接面积 软导线	4 mm ²
最小多股导线接线截面积	0.13 mm ²	接线截面积, 多股线, 最大	4 mm ²
接线截面积, 多股线, 最小	0.13 mm ²	双线管状端头 最大导线横截面	1.5 mm ²
双线管状端头 最小导线横截面	0.5 mm ²	DMS 电动螺丝刀的扭矩设置	2
导线连接截面积, 单股硬导线, 最大	6 mm ²	导线连接截面积, 单股硬导线, 最小	0.13 mm ²
接线截面积, 多股细导线, 最小	0.13 mm ²		

AKZ 4 WEMID

Weidmüller Interface GmbH & Co. KG

Klingenbergstraße 26

D-32758 Detmold

Germany

www.weidmueller.com

技术数据

大小

静差 TS 15	13.5 mm	静差 TS 32	31 mm
静差 TS 35	31 mm		

材料参数

基础材料	Wemid	颜色编码	米色
阻燃等级符合 UL 94	V-0		

系统特征值

类型	螺钉连接, 可螺丝固定的横联件, 单侧开放	必须的端板	是
电位数量	1	层数	1
每层压接点数量	2	每层电位点数量	1
层, 内部桥接	无	PE联接	无
安装导轨已装备	TS 15		

通用的

回路数	1	导线最大压接面积 AWG	AWG 12
导线最小压接面积 AWG	AWG 24	标准	IEC 60947-7-1
安装导轨已装备	TS 15		

额定数据

额定横截面	4 mm ²	额定电压	400 V
额定直流电压	400 V	额定电流	32 A
最大电流	41 A	标准	IEC 60947-7-1
体积电阻率符合 IEC 60947-7-x 标准	1 mΩ	额定浪涌电压	6 kV
功率损耗符合 IEC 60947-7-x	1.02 W		

额定数据 (CSA)

导线最大压接面积(CSA)	12 AWG	电压大小 C (CSA)	300 V
电流大小 C (CSA)	10 A	CSA 认证号	154685-1372355
最小导线横截面积 (CSA)	24 AWG		

分类

ETIM 8.0	EC000897	ETIM 9.0	EC000897
ETIM 10.0	EC000897	ECLASS 14.0	27-25-01-01
ECLASS 15.0	27-25-01-01		

标识牌支架



标识牌支架允许以 5 或 5.1 mm 的节距额外安装标准标识牌。倾斜支架可以选择性地卡扣在一起，并可以安装在 Klippon® Connect 模块化端子排的所有标准标记通道中。匹配的标识牌类型可以在指派标记支架的相应附件下方找到。

通用订货数据

类型	BZT 1 WS 10/5	版本
订货号	1805490000	附件, 标记号托架
GTIN (EAN)	4032248270231	
数量	100 ST	
类型	BZT 1 ZA WS 10/5	版本
订货号	1805520000	附件, 标记号托架
GTIN (EAN)	4032248270248	
数量	100 ST	

断路器插头



与集成释放杆的接线端子相比，魏德米勒的可拆插头可以完全从接线端子和各自应用上分离或拔掉，为标准隔离器提供灵活的备选解决方案。

通用订货数据

类型	Q 4 AKZ4	版本
订货号	0336600000	横联件 (端子), 螺钉固定的, 灰色, 24 A, 回路数: 4, 间距 P (单位: mm) : 6.10, 绝缘: 无, 宽度: 23.3 mm
GTIN (EAN)	4008190096656	
数量	50 ST	
类型	Q 3 AKZ4	版本
订货号	0336500000	横联件 (端子), 螺钉固定的, 灰色, 24 A, 回路数: 3, 间距 P (单位: mm) : 6.10, 绝缘: 无, 宽度: 17.2 mm
GTIN (EAN)	4008190121730	
数量	50 ST	

AKZ 4 WEMID

Weidmüller Interface GmbH & Co. KG
Klingenbergstraße 26
D-32758 Detmold
Germany

www.weidmueller.com

附件

横联接



附近接线端子通过横联件实现电位分配或倍增。可轻松避免额外的接线工作。即使电极破损，仍能保证接线端子的接触可靠性。魏德米勒产品组合中有适合模块化接线端子的可插拔、可拧紧横联系统。

通用订货数据

类型	Q 2 AKZ4	版本	
订货号	0336400000	横联件（端子），螺钉固定的，灰色，24 A，回路数：2，间距 P（单位：	
GTIN (EAN)	4008190037680	mm）：6.10，绝缘：无，宽度：11.1 mm	
数量	50 ST		

断路器插头



与集成释放杆的接线端子相比，魏德米勒的可拆插头可以完全从接线端子和各自应用上分离或拔掉，为标准隔离器提供灵活的备选解决方案。

通用订货数据

类型	Q 10 AKZ4	版本	
订货号	0368600000	横联件（端子），螺钉固定的，灰色，24 A，回路数：10，间距 P（单位：	
GTIN (EAN)	4008190056766	mm）：6.10，绝缘：无，宽度：59.9 mm	
数量	20 ST		

端板和隔板



分隔板与端板是接线端子的必要附件。分隔板可实现不同电位和功能组的光学与电气隔离，提升安全性并确保控制柜内部结构清晰明了。端板用于封闭接线端子排的侧面，防止接触带电部件，同时确保整体结构整洁稳固。这两类组件均与魏德米勒相应的接线端子产品系列精确匹配，有助于实现安全、合规且专业的接线。

通用订货数据

类型	AP AKZ4 DB	版本	
订货号	9537910000	用于端子的端板，深褐，高度：27 mm，宽度：1.5 mm，V-0，Wemid，可卡	
GTIN (EAN)	4008190574864	装：是	
数量	20 ST		

AKZ 4 WEMID

Weidmüller Interface GmbH & Co. KG
Klingenbergstraße 26
D-32758 Detmold
Germany

www.weidmueller.com

附件

尾架



为了确保能安全可靠地安装在导轨上，避免打滑，魏德米勒产品系列还提供了固定块。可以提供带螺钉和无螺钉的规格。固定块还可用来标记。还配有测试架。

通用订货数据

类型	EW 15/2	版本
订货号	1071900000	固定器, 深褐, TS 15, HB, 塑料材质, 宽度: 8 mm, 100 °C
GTIN (EAN)	4008190462949	
数量	50 ST	

端板和隔板



分隔板与端板是接线端子的必要附件。分隔板可实现不同电位和功能组的光学与电气隔离，提升安全性并确保控制柜内部结构清晰明了。端板用于封闭接线端子排的侧面，防止接触带电部件，同时确保整体结构整洁稳固。这两类组件均与魏德米勒相应的接线端子产品系列精确匹配，有助于实现安全、合规且专业的接线。

通用订货数据

类型	TW AKZ	版本
订货号	1190330000	隔板 (端子), 米色, 高度: 37 mm, 宽度: 2 mm, V-0, Wemid
GTIN (EAN)	4032248992379	
数量	50 ST	
类型	TW AKZ GN	版本
订货号	1190350000	隔板 (端子), 绿色, 高度: 37 mm, 宽度: 2 mm, V-0, Wemid
GTIN (EAN)	4032248997329	
数量	50 ST	
类型	TW AKZ RT	版本
订货号	1190340000	隔板 (端子), 红色, 高度: 37 mm, 宽度: 2 mm, V-0, Wemid
GTIN (EAN)	4032248997312	
数量	50 ST	
类型	TW AKZ SW	版本
订货号	1417510000	隔板 (端子), 黑色, 高度: 37 mm, 宽度: 2 mm, V-0, Wemid
GTIN (EAN)	4050118220957	
数量	50 ST	
类型	TW AKZ WS	版本
订货号	1190360000	隔板 (端子), 白色, 高度: 37 mm, 宽度: 2 mm, V-0, Wemid
GTIN (EAN)	4032248997336	
数量	50 ST	