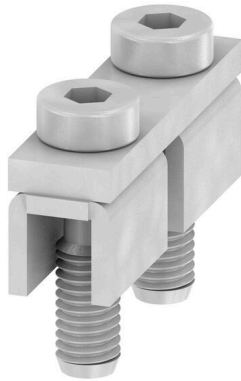


产品图片



附近接线端子通过横联件实现电位分配或倍增。可轻松避免额外的接线工作。即使电极破损，仍能保证接线端子的接触可靠性。魏德米勒产品组合中有适合模块化接线端子的可插拔、可拧紧横联系统。

通用订货数据

版本	横联件（端子），螺钉固定的, 银灰色, 192 A, 回路数: 2, 间距 P（单位：mm）：20.50, 绝缘: 无, 宽度: 9.5 mm
订货号	9512240000
类型	WQV 70N/2
GTIN (EAN)	4008190403928
数量	5 items

技术数据

审批

ROHS	一致
------	----

尺寸和重量

深	18.6 mm	深度 (英寸)	0.7323 inch
高度	30.5 mm	高度 (英寸)	1.2008 inch
宽度	9.5 mm	宽度 (英寸)	0.374 inch
净重	24.86 g		

温度

存储温度	-25 °C...55 °C	环境温度	-5 °C...40 °C
最小持续工作温度	-60 °C	最大持续工作温度	130 °C

环保产品合规

RoHS 合规状态	合规, 无例外
REACH SVHC	不超过 0.1 wt% 的高度关注物质 (SVHC)

其它技术参数

固定类型	螺钉固定的	安装指导	直接安装
防爆版	不		

大小

间距 P (单位 : mm)	20.50 mm
----------------	----------

材料参数

基础材料	青铜 镀锌的	颜色编码	银灰色
------	--------	------	-----

系统特征值

类型	用于端子
----	------

通用的

回路数	2	安装指导	直接安装
-----	---	------	------

额定数据

额定电压	400 V	额定电流	192 A
------	-------	------	-------

分类

ETIM 8.0	EC000489	ETIM 9.0	EC000489
ETIM 10.0	EC000489	ECLASS 14.0	27-25-03-03
ECLASS 15.0	27-25-03-03		

附件

横联组件断线和冲孔工具



- 用于魏德米勒 Z 系列横联件
- 用于 WQV 2.5 至 WQV 35 的横联件
- 用于 WSI 6 端子的横联窗口

通用订货数据

类型	WAW 1 NEUTRAL	版本	
订货号	9004500000	Miscellaneous tools	
GTIN (EAN)	4008190053925		
数量	1 ST		

辅助联接



附加联接让单独的分接电压成为可能。比如可用于总开关之前的应急电源，或者仅在应用内用作附加联接。

通用订货数据

类型	VH 25.2/8/6.4	版本	
订货号	1967110000	W系列, 间隔套筒	
GTIN (EAN)	4032248739196		
数量	5 ST		