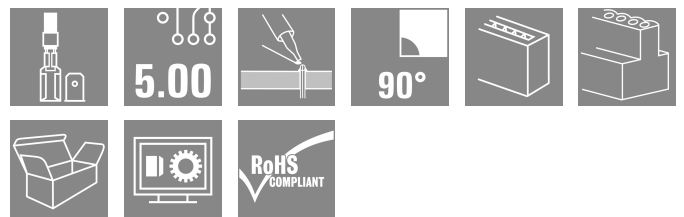
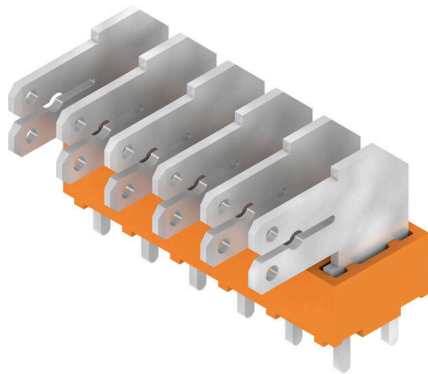


PCF 5.00/06/90 3.5SN OR BX

Weidmüller Interface GmbH & Co. KG
Klingenbergstraße 26
D-32758 Detmold
Germany

www.weidmueller.com

产品图片



90°、135° 和 180° 导线出线方向的扁平联接，用于 6.3 和 2.8 mm 扁平连接器，间距 5.00 mm

通用订货数据

| | |
|------------|--|
| 版本 | PCB 接线端子, 5.00 mm, 回路数: 6, 90°, 焊脚长度 (l): 3.5 mm, 镀锡, 橙色, 插套联接, 盒装 |
| 订货号 | 9511450000 |
| 类型 | PCF 5.00/06/90 3.5SN OR BX |
| GTIN (EAN) | 4008190557607 |
| 数量 | 100 items |
| 产品数据 | IEC: 630 V / 24 A UL: 150 V / 15 A |
| 包装 | 盒装 |

PCF 5.00/06/90 3.5SN OR BX

Weidmüller Interface GmbH & Co. KG
Klingenbergstraße 26
D-32758 Detmold
Germany

www.weidmueller.com

技术数据

审批

MAMID 认证



ROHS

一致

尺寸和重量

| | | | |
|---------|-------------|---------|-------------|
| 深 | 9.8 mm | 深度 (英寸) | 0.3858 inch |
| 高度 | 18.4 mm | 高度 (英寸) | 0.7244 inch |
| 最低安装高度 | 14.9 mm | 宽度 | 29.8 mm |
| 宽度 (英寸) | 1.1732 inch | 净重 | 7.2 g |

环保产品合规

| | |
|------------|----------------------------|
| RoHS 合规状态 | 合规, 无例外 |
| REACH SVHC | 不超过 0.1 wt% 的高度关注物质 (SVHC) |

系统规格

| | | | |
|---------------|----------|-------------------------|----------------------------|
| 产品系列 | PCF | 导线连接方式 | 插套联接 |
| 安装在印刷线路板上 | THT 焊接联接 | 导线出线方向 | 90° |
| 间距 P (单位: mm) | 5.00 mm | 间距 P (单位: inch) | 0.197 " |
| 回路数 | 6 | 插针排数 | 1 |
| 由客户装配 | 无 | 层数 | 1 |
| 焊脚长度 (l) | 3.5 mm | 焊针规格 | 0.8 x 1.0mm, 0.75 x 0.9 mm |
| 焊接孔直径 (D) | 1.3 mm | 焊接孔直径公差 (D) | + 0.1 mm |
| 每回路的焊脚数目 | 2 | L1 (mm) | 25.00 mm |
| L1 (inch) | 0.984 " | 防触电保护 (按照 DIN VDE 0470) | IP 00 |
| 防护等级 | IP20 | 通道电阻 | 1.20 mΩ |

材料数据

| | | | |
|----------------|----------|----------------------|-----------------------------|
| 绝缘材料 | PA | 颜色编码 | 橙色 |
| 比色表 (相似) | RAL 2000 | 绝缘材料组 | I |
| 相比漏电起痕指数 (CTI) | ≥ 600 | Moisture Level (MSL) | |
| 阻燃等级符合 UL 94 | V-2 | 触点材料 | 铜合金 |
| 插针镀层 | 镀锡 | 焊接连接的焊层结构 | 1.5...3 μm Ni / 5...7 μm Sn |
| 最低存放温度 | -40 °C | 最高存放温度 | 70 °C |
| 最低操作温度 | -50 °C | 最高操作温度 | 100 °C |
| 最小安装温度 | -25 °C | 最大安装温度范围 | 100 °C |

适用导线

| | |
|------|--------------------------------------|
| 参考文本 | 根据产品和额定电压选择管状端头的长度。塑料套环的外径不应大于节距 (P) |
|------|--------------------------------------|

额定数据符合 CSA 标准

| | | | |
|--------------------|-------|--------------------|-----------|
| 机构 | CSA | CSA 认证号 | 12400-282 |
| 额定电压 (使用组 B / CSA) | 150 V | 额定电压 (使用组 D / CSA) | 300 V |

PCF 5.00/06/90 3.5SN OR BX

Weidmüller Interface GmbH & Co. KG
Klingenbergstraße 26
D-32758 Detmold
Germany

www.weidmueller.com

技术数据

| | | | |
|------------------------------|---------------------------|--------------------|------|
| 额定电流 (使用组 B / CSA) 参见认证参数 | 15 A 规格为最大值, 详情参见认证证书。 | 额定电流 (使用组 D / CSA) | 10 A |
|------------------------------|---------------------------|--------------------|------|

额定数据符合 UL 1059 标准

| | | | |
|------------------------|-------|------------------------|-------|
| 额定电压 (使用组 B / UL 1059) | 150 V | 额定电压 (使用组 D / UL 1059) | 300 V |
| 额定电流 (使用组 B / UL 1059) | 15 A | 额定电流 (使用组 D / UL 1059) | 10 A |

包装

| | | | |
|--------|-----------|--------|-----------|
| 包装 | 盒装 | VPE 长度 | 144.00 mm |
| VPE 宽度 | 113.00 mm | VPE 高度 | 65.00 mm |

类型测试

| | | |
|----------|----|-------------------------------------|
| 测试标识的耐久性 | 标准 | DIN IEC 60512-2 第 1 节 / 05.94 |
| | 测试 | 原产地标志, 类型鉴别, 批准标识 UL, 批准标识 CSA, 耐久性 |
| | 评价 | 可用 |

额定数据符合 IEC 标准

| | | | |
|----------------------------|------------------------|----------------------------|---------------|
| 依据标准进行测试 | IEC 60664-1, IEC 61984 | 额定电流, 最小回路数 (Tu = 20°C) | 24 A |
| 额定电流, 最大回路数 (Tu = 20°C) | 21 A | 额定电流, 最小回路数 (Tu = 40°C) | 24 A |
| 额定电流, 最大回路数 (Tu = 40°C) | 18 A | 额定电压值 (过电压等级 II / 污染等级 2) | 630 V |
| 额定电压值 (过电压等级 III / 污染等级 2) | 320 V | 额定电压值 (过电压等级 III / 污染等级 3) | 250 V |
| 额定冲击电压 (过压等级 II / 污染等级 2) | 4 kV | 额定冲击电压 (过压等级 III / 污染等级 2) | 4 kV |
| 额定冲击电压 (过压等级 III / 污染等级 3) | 4 kV | 瞬时耐电流 | 3 x 1s, 192 A |

重要注意事项

| | |
|------------|--|
| IPC 标准的符合性 | 符合性: 该产品根据国际认可的标准进行开发、生产和交付, 符合数据页中确保的特性, 装饰性特性满足 IPC-A-610 “等级 2”。其他针对产品的权利主张可以应要求进行评估。 |
| 备注 | <ul style="list-style-type: none"> Long term storage of the product with average temperature of 50 °C and maximum humidity 70%, 36 months |

分类

| | | | |
|-------------|-------------|-------------|-------------|
| ETIM 8.0 | EC002643 | ETIM 9.0 | EC002643 |
| ETIM 10.0 | EC002643 | ECLASS 14.0 | 27-46-01-01 |
| ECLASS 15.0 | 27-46-01-01 | | |

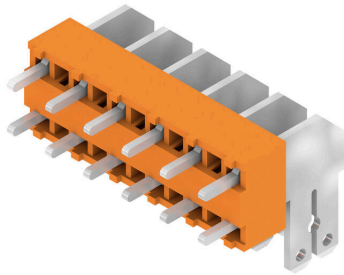
PCF 5.00/06/90 3.5SN OR BX

Weidmüller Interface GmbH & Co. KG
Klingenbergstraße 26
D-32758 Detmold
Germany

图纸

www.weidmueller.com

产品图片



Dimensional drawing



横联件



小端子也拥有巨大应用潜力。
 用于直接在连接处进行高效电位分配：

- 绝缘梳形导轨
- 提供最标准的极数
- 易于缩短

只需缩小尺寸以匹配极数，并在单个工作程序中与导体连接。

用于改装或有意减少 PCB 上的热负荷。

通用订货数据

| | | |
|------------|----------------------------|--------------------------|
| 类型 | PCF CROSSLINK 5MM PITCH | 版本 |
| 订货号 | 6382680000 | PCB 接线端子, 附件, 横联, 回路数: 2 |
| GTIN (EAN) | 4008190549541 | |
| 数量 | 1000 ST | |