



带铜套筒的 PVC 绝缘扁型插头

- 标准规格
- 未焊接
- 带圆锥形进口，保证导线最优化的进入

通用订货数据

版本	电缆端头,绝缘电缆端头,4 mm ² - 6 mm ² ,黄色
订货号	9200600000
类型	LIF 6M638 R
GTIN (EAN)	4032248410446
数量	100 items

技术数据

审批

ROHS	一致
------	----

尺寸和重量

深	8.2 mm	深度 (英寸)	0.3228 inch
宽度	23.8 mm	宽度 (英寸)	0.937 inch
净重	1.6 g		

环保产品合规

RoHS 合规状态	合规, 无例外
REACH SVHC	不超过 0.1 wt% 的高度关注物质 (SVHC)

PW6 技术数据

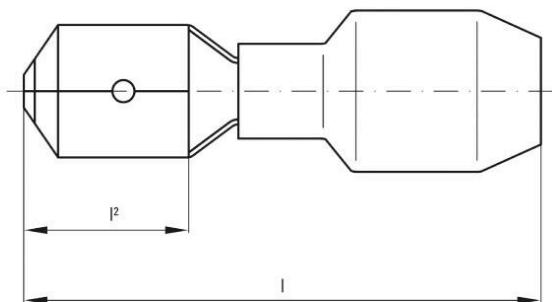
物品描述	扁型插头 4-6 mm ²
------	--------------------------

联接器

最大压接面积	6 mm ²	最小压接面积	4 mm ²
绝缘	存在, 部分绝缘	尺寸 (扁平插头)	6.3 x 0.8 mm
尺寸	6.3 x 0.8 mm	材质/塑料	PVC
插拔宽度(d2)	6.3 mm	插拔密度(d3)	0.8 mm
塑料套长度(b)	13 mm	塑料套直径(D)	6.8 mm

分类

ETIM 8.0	EC000516	ETIM 9.0	EC000516
ETIM 10.0	EC000516	ECLASS 14.0	27-44-03-92
ECLASS 15.0	27-44-03-92		



附件

Crimping tools



用于绝缘连接器的压接工具
电缆接头，端子针脚，并联和串联连接器，插拔式连接器

- 自锁设计保证精准压接
- 误操作时带释放功能
- 固定挡块可保证端头的精确放置位置。
- 通过 DIN EN 60352 第 2 部分的测试

通用订货数据

类型	CTI 6	版本
订货号	9006120000	压接工具，端头的压接工具, 0.5mm², 6mm², 椭圆形压接, 双压接
GTIN (EAN)	4008190044527	
数量	1 ST	
类型	CTI 6 G	版本
订货号	9202850000	压接工具，绝缘电缆接头的操作工具, 0.5mm², 6mm², 椭圆形压接, 平行
GTIN (EAN)	4032248517855	压接
数量	1 ST	