

ACT20X-SDI-HDO-H-S

Weidmüller Interface GmbH & Co. KG
 Klingenbergstraße 26
 D-32758 Detmold
 Germany

www.weidmueller.com

产品图片, 与插图相似



在安全区的输入侧，通过开关信号（NPN、PNP）控制 ACT20X-SDI-HDO/2SDI-2HDO 阀门控制模块，由该模块向防爆区 0 中的开关制动器（电磁阀、报警器）提供数字输出。

根据模块特性，输出电流限制在 35 mA 或 60 mA（只有一个通道），以符合防爆等级要求（IIC/ IIB）。内置报警触点在发生故障时会提供报警；有助于故障排除，并加强系统可用性。

可以选配单或双通道规格的导轨安装型开关放大器。每通道宽度仅为 11 mm，可以节省电气柜内的空间。

通用订货数据

版本	防爆信号隔离转换器, 安全输入 : 继电器, Ex 输出 : 光学模块, 高电流, 1 通道
订货号	8965410000
类型	ACT20X-SDI-HDO-H-S
GTIN (EAN)	4032248785025
数量	1 items

ACT20X-SDI-HDO-H-S

Weidmüller Interface GmbH & Co. KG

Klingenbergstraße 26

D-32758 Detmold

Germany

www.weidmueller.com

技术数据

审批

认证 CE; CULUS; DETNORVER; FMEX; FUSAFETY; IECEXKEM; KEMAATEX

认证 DNVGL;

MAMID 认证



ROHS 一致

UL File Number Search [UL 网站](#)

证书号 (cULus) E337701

尺寸和重量

深	113.6 mm	深度 (英寸)	4.4724 inch
高度	119.2 mm	高度 (英寸)	4.6929 inch
宽度	22.5 mm	宽度 (英寸)	0.8858 inch
净重	170 g		

温度

存储温度	-20 °C...85 °C	工作温度	-20 °C...60 °C
湿度	0...95 % (无凝结)		

失效概率

SIL PAPER	SIL certificate - PDF/ Cert_Weidmueller_070902_P0002_C004_V2R1.pdf (application/pdf)	SIL 符合 IEC 61508	2
MTBF	175 a	SFF	91 %

环保产品合规

RoHS 合规状态	合规, 有例外
RoHS 豁免 (如适用/已知)	7a, 7cl
REACH SVHC	Lead 7439-92-1
SCIP	2f6dd957-421a-46db-a0c2-cf1609156924

Assembling

安装方式	导轨安装, 卡入安装式支持 轨道	安装导轨已装备	TS 35
安装位置	水平或垂直		

输入

输入数量	1	型号	NPN, PNP 晶体管, 切换 信号 [输入安全侧阀门组件]
输入电压	≤ 28 V DC, Trigger level low: ≤ 2.0 V DC (NPN), ≤ 8.0 V DC (PNP), Trigger level high: ≥ 4.0 V DC (NPN), ≥ 10.0 V DC (PNP)	电压输入电阻	3.5 kΩ

ACT20X-SDI-HDO-H-S

Weidmüller Interface GmbH & Co. KG
 Klingenbergstraße 26
 D-32758 Detmold
 Germany

www.weidmueller.com

技术数据

输出

负载阻抗电流	<300 Ω		
类型	本安回路, 数字量, 输出 = 输入, 直接或反接(可设置)		
输出值	电流	最大	60 mA
	电压	最小	9 V
	电流	最大	50 mA
	电压	最小	11.5 V
	电流	最大	60 mA
	电压	最小	10 V
	电流	最大	50 mA
	电压	最小	12.5 V
	电流	最大	60 mA
	电压	最小	11 V
	电流	最大	50 mA
	电压	最小	13.5 V
	输出	depending on terminal assignment: 9 V @ 60 mA / 11.5 V @ 50 mA / 10 V @ 60 mA / 12.5 V @ 50 mA / 11 V @ 60 mA / 13.5 V @ 50 mA	
输出路数, Ex	1		
残压 (电流回路)	<40 mVeff		
输出值	因端子分配而异		

输出 (状态)

滞后	0.1 mA (开关阈)	类型	状态继电器, 1 NC (无电压)
警报功能	电源故障, 设备错误	警报输出数目	1
额定开关电压	≤ 125 V AC / 110 V DC (安全范围) ≤ 32 V AC / 32 V DC (区域2)	持续电流	≤ 0.5 A AC / 0.3 A DC (安全区), ≤ 0.5 A AC / 1 A DC (区 2)
额定功率	≤ 62.5 VA / 32 W (安全范围) ≤ 16 VA / 32 W (区域 2)		

通用参数

联接类型	螺钉联接	湿度	0...95 % (无凝结)
防护等级	IP20	电源电压	19.2...31.2 V DC
阶跃响应时间	10 ms	配置	带 FDT/DTM 软件, 需要配置适配器 8978580000 CBX200 USB
工作海拔	≤ 2000 m	热耗	≤1.7 W

绝缘参数

EMC 标准	EN 61326-1	标准	EN 61010-1
绝缘电压	2.6 kV (输入/输出)	额定电压	300 V

防爆应用参数 (ATEX)

ATEX - 标记 气体	II (1) G [Ex ia Ga] IIC/IIB/IIA	ATEX - 标记 灰尘	II (1) D [Ex ia Da] IIIC, I (M1) [Ex ia Ma] I
IECEx - 标记 气体	Ex ec nC IIC T4 Gc, [Ex ia Ga] IIC/IIB/IIA	安装位置	设备安装在安全区域, 区域 2

ACT20X-SDI-HDO-H-S

Weidmüller Interface GmbH & Co. KG
Klingenbergstraße 26
D-32758 Detmold
Germany

www.weidmueller.com

技术数据

联接参数

联接类型	螺钉联接	最小拧紧力矩	0.4 Nm
最大拧紧力矩	0.6 Nm	额定连接下的压接范围	2.5 mm ²
压接范围, 最小	0.25 mm ²	压接范围, 最大	2.5 mm ²
导线最小压接面积 AWG	AWG 26	导线最大压接面积 AWG	AWG 12

保修

质保期	3年
-----	----

产品描述

产品描述	<p>ACT20X-SDI-HDO-S 电磁阀开关/报警变送器在非危险区域有一个输入, 并在危险区域 0 区有一个输出。该设备适用于开关, 例如电磁阀或报警变送器。该设备有单通道或双通道版本。</p> <p>特性</p> <ul style="list-style-type: none"> • 电磁阀开关/报警变送器, 适用于控制安装在危险区域中的电磁、声音报警和 LED。 • 1-通道或 2-通道版本提供 35 mA 或 60 mA 这两种输出电流的型号。 • 使用 FDT/DTM 软件 "WI-Manager" 进行配置和诊断。 • 为每个通道选择直接或反向功能, 并有可能减少到危险区域的输出电流, 以适应应用的需求。 • 该设备可以安装在安全区和防爆区 2 (zone 2 / division 2), 可从区域 0、1、2、20、21 和 22, 以及 I/II/III 级 1 区 A-G 组产品接收信号。 • 扩展自行诊断: 通过单个状态继电器监测错误事件。 • LED 指示: 绿色和 2 个黄色/红色的前面板 LED 指示运行状态和故障。 • 在输入、输出和电源之间进行 3 端电气隔离。
------	--

分类

ETIM 8.0	EC002653	ETIM 9.0	EC002653
ETIM 10.0	EC002653	ECLASS 14.0	27-21-01-20
ECLASS 15.0	27-21-01-20		

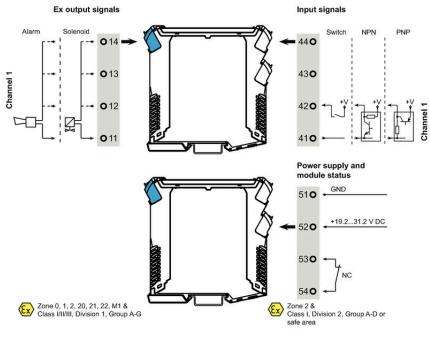
ACT20X-SDI-HDO-H-S

Weidmüller Interface GmbH & Co. KG
Klingenbergstraße 26
D-32758 Detmold
Germany

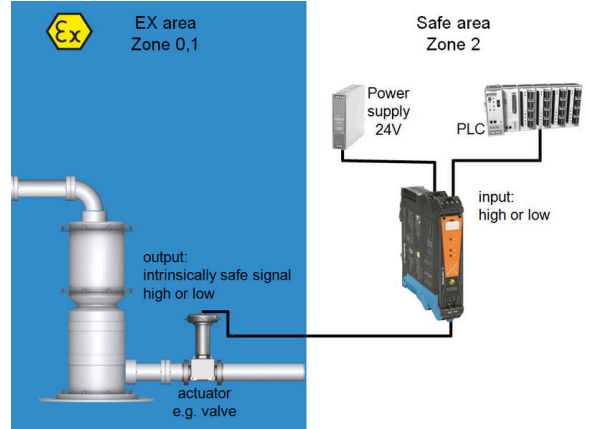
图纸

www.weidmueller.com

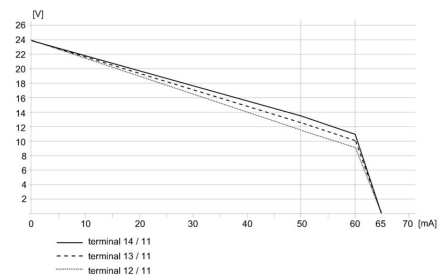
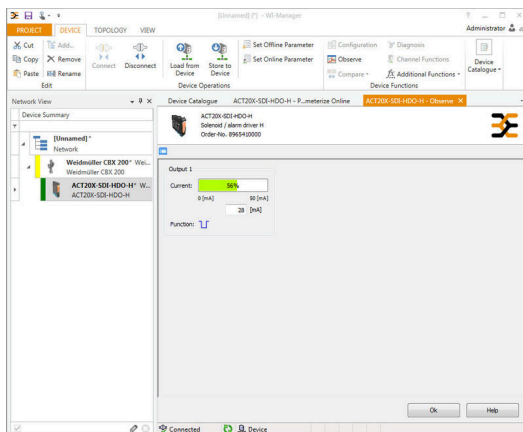
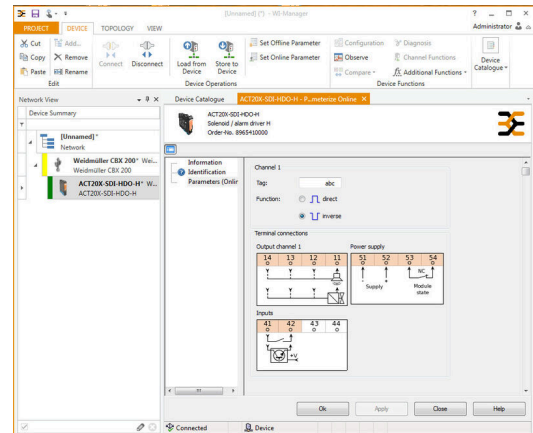
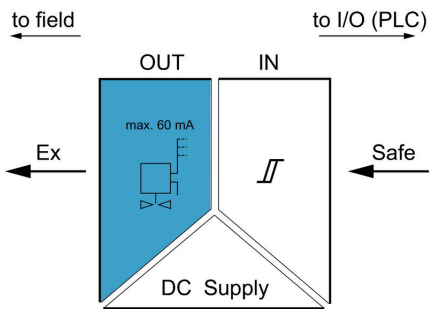
Connection diagram



应用



Block diagram



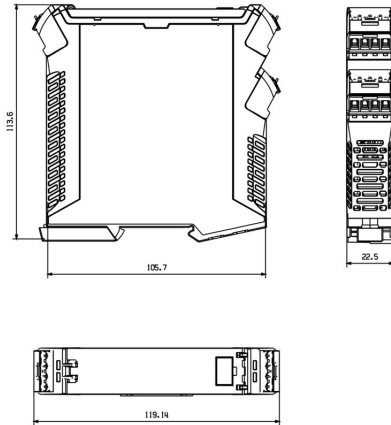
ACT20X-SDI-HDO-H-S

Weidmüller Interface GmbH & Co. KG
Klingenbergstraße 26
D-32758 Detmold
Germany

图纸

www.weidmueller.com

尺寸图



Removable terminals with coding

ACT20X-SDI-HDO-H-S

Weidmüller Interface GmbH & Co. KG
Klingenbergstraße 26
D-32758 Detmold
Germany

附件

www.weidmueller.com

空白



ESG 采用 Multicard 格式, 用于多种常用电气设备, 是久经考验的标记号。高品质的设备与高对比度外观相得益彰。适合于以下设备生产商的设备: Siemens、ABB、Beckhoff 等。

优点:

- 可根据型号选择自粘式或卡入式标签
- 为断路器等设备提供导轨安装式 ESG 标记号。
- 根据说明采用激光进行个性化打印

针对定制打印: 请根据您的标签技术规范, 向我们发送一个我们标签制作软件 M-Print PRO 的文件, 或使用 M-Print PRO 在线版 (无需安装)。

通用订货数据

类型	ESG 6.6/20 BHZ 5.00/04	版本
订货号	1082540000	ESG, 设备标识牌 x 20 mm, PA 66, 颜色编码: 白色, 插拔式
GTIN (EAN)	4032248845439	
数量	200 ST	
类型	ESG 8/13.5/43.3 SAI AU	版本
订货号	1912130000	ESG, 设备标识牌 x 13.5 mm, PA 66, 颜色编码: 透明, 插拔式
GTIN (EAN)	4032248541164	
数量	5 ST	

可配置接口



通用订货数据

类型	CBX200 USB	版本
订货号	8978580000	
GTIN (EAN)	4032248813759	
数量	1 ST	