

WAS6 TTA EX

Weidmüller Interface GmbH & Co. KG

Klingenbergstraße 26

D-32758 Detmold

Germany

www.weidmueller.com

产品不再可用。数据表仅供参考

与插图相似



WAS/WAZ6 TTA 是一款可以通过电脑配置的通用信号转换器和跳闸放大器。集隔离、变送、线性化和跳闸放大功能于一体。

这些超常特性和出色配置相结合，使 TTA 独具特色。

TTA 在范围较广的电压和环境温度下都具备稳定性和精确度。与所有类型的标准

传感器都兼容。

• 通用输入信号：电阻温度计、热电偶等温度信号，及电位计、频率变送器和直流电压与电流信号。

- 回路驱动或无源输入
- 宽范围电源：18...264 V 交流/直流
- 用户自定义的线性化
- 可以在电脑上配置输入和输出
- 模拟和继电器输出组合
- 环境温度范围 -40 °C ... 70 °C

可通过 CBX200 USB 接口联接到电脑上。

WAS/WAZ6 TTA 可以提供 ATEX 区域 2 和 UL C1D2 认证证书。

通用订货数据

版本	输入：EX, 通用型 U, I, R, 9, 输出：I/U 通用型, 2 x 继电器
订货号	8964310000
类型	WAS6 TTA EX
GTIN (EAN)	4032248782277
数量	1 items
交货状态	本产品即将停产。
有效期	2023-12-30T00:00:00+01:00
替代产品	ACT20P-PRO DCDC II-S

技术数据

审批

MAMID 认证



ROHS	一致
UL File Number Search	UL 网站
证书号 (cULus)	E141197
证书编号 (cULusEX)	E223527

尺寸和重量

深	112.4 mm	深度 (英寸)	4.4252 inch
宽度	45 mm	宽度 (英寸)	1.7716 inch
长度	100 mm	长度 (英寸)	3.937 inch
净重	265 g		

温度

存储温度	-40 °C...85 °C	工作温度	0 °C...70 °C
操作温度下的湿度	0...95 % (无凝结)	湿度	5...95 %, 无凝结

失效概率

SIL 符合 IEC 61508	无	MTTF	138 a
------------------	---	------	-------

环保产品合规

RoHS 合规状态	合规, 有例外
RoHS 豁免 (如适用/已知)	7a, 7cl
REACH SVHC	Lead 7439-92-1, 6,6'-di-tert-butyl-2,2'-methylenedi-p-cresol 119-47-1
SCIP	c2a21576-d875-4548-ae68-5e7f85ddf0c7

输入

传感器	热电偶元件: B, E, J, K, L, N, R, S, T (IEC 60584), PT100, PT1000, (EN 60571) Ni100, Ni1000, (JIS1604), Cu10, Cu25, Cu50, Cu100 (DIN 43760) 2/3/4芯导线	输入数量	1
输入频率	可调节, 2 Hz...100 kHz	电位计	10...50 Ω, 50...100 Ω, 100...200 Ω, 200...400 Ω, 400...800 Ω, 800 Ω...2 kΩ, 2...6.5 kΩ, 6.5...100 Ω
传感器电源	24 V DC / 22 mA	输入电压	-200...500 mV (最小电压值 4 mV), -20...50 V DC (最小电压值 0.5 V)
温度输入范围	可配置, B: +100...+1820 °C, E: -270...+1000 °C, J: -270...+1200 °C, K: -150...+1372 °C, L: +100...+900 °C, N: -180...+1300 °C, R: -50...+1768 °C, S: -50...+1768 °C, T: -270...+400 °C, U: -200...+600 °C, 用户指定	导线电阻	10 Ω...5 kΩ

技术数据

输入电流	-20...50 mA (最小量程: 0.4mA)
------	---------------------------

输出

负载阻抗电流	$\leq 600 \Omega$, @ max 23mA
--------	--------------------------------

输出 (数字量)

额定开关电流	0.1 A	持续电流	2 A
数字输出	2	最大开关电压, 交流	0 V
类型	2 x 1 双向开关 (硬镀金), 过程报警 (4x), 有滞后, 警报延时 (可设置) 0...180 s	告警功能	上限和下限值, 窗口范围, 过温, 警报模式: 延迟、开启或交替开关, 可激活保持功能, 延时 0...4200 s

输出 (模拟)

信号输出	直接或者相反	传输功能	线性的, $\times 1/2$, $\times 3/2$, $\times 5/2$ 或者按使用需求 曲线 (101 点)
输出电压	调节范围为 -10...+10 V (最小跨距 2.5 V)	电压负载电阻	$> 10 \text{ k}\Omega @ 0...10 \text{ V} / > 20 \text{ k}\Omega @ -10...+10 \text{ V}$
模拟输出数量	1	电流负载电阻	$< 700 \Omega$
输出电流	可在 0...20 mA 之间调节 (最小跨距 5 mA)		

通用参数

精度	$< 0.1 \% \text{ 跨距 (DC, RTD) ; } 0.2 \% \text{ 跨距 (或 } 1^\circ\text{C) + CJ 故障}$	防护等级	IP20
电源电压	24...240 V AC/DC ; 24...36 V AC / 24...50 V DC (ATEX 区域 2)	长期偏离	0
阶跃响应时间	50 ms...1 s (RTD, mV 输入), 110 ms...1 s (V, mA 输入)	功耗	$< 3.5 \text{ W}$
温度系数	$< 0.1 \% / \text{K (DC, RTD); } < 0.1 \% \text{ FSR / K + CJ 误差 } 0.07^\circ\text{C/K (热电偶)}$	名义功耗	1.5 VA
配置	通过免费的Windows软件, TTA Set 设置软件, 需要配置适配器 8978580000 CBX200 USB		

绝缘参数

抗冲击耐压	6 kV	EMC 标准	EN 55011, EN 61000-6
过压等级	III	污染等级	2
绝缘电压	2.5 kV	额定电压	300 V

防爆应用参数 (ATEX)

标记	II 3 G Ex nA nC IIC T4 Gc
----	---------------------------

联接参数

联接类型	螺钉联接	额定连接下的裸线长度	7 mm
最小拧紧力矩	0.4 Nm	最大拧紧力矩	0.5 Nm

技术数据

额定连接下的压接范围	2.5 mm ²	压接范围, 最小	0.5 mm ²
压接范围, 最大	2.5 mm ²		

重要注意事项

产品信息	<p>WAS/WAZ6 TTA 是一款可以通过电脑配置的通用信号转换器和跳闸放大器。集隔离、变送、线性化和跳闸放大功能于一体。</p> <p>这些超常特性和出色配置相结合, 使 TTA 独具特色。</p> <p>TTA 在范围较广的电压和环境温度下都具备稳定性和精确度。与所有类型的标准传感器都兼容。</p> <ul style="list-style-type: none">• 通用输入信号: 电阻温度计、热电偶等温度信号, 及电位计、频率变送器和直流电压与电流信号。• 回路驱动或无源输入• 宽范围电源: 18...264 V 交流/直流• 用户自定义的线性化• 可以在电脑上配置输入和输出• 模拟和继电器输出组合• 环境温度范围 -40 °C ...70 °C <p>可通过 CBX200 USB 接口联接到电脑上。</p> <p>WAS/WAZ6 TTA 可以提供 ATEX 区域 2 和 UL C1D2 认证证书。</p>
------	---

分类

ETIM 8.0	EC002653	ETIM 9.0	EC002653
ETIM 10.0	EC002653	ECLASS 14.0	27-21-01-20
ECLASS 15.0	27-21-01-20		

标书规格表

详细描述	通用测量隔离转换器和跳闸放大器, 用于防爆区 2, 可通过电脑配置 通用测量隔离转换器和跳闸放大器, 45 mm 宽, 带外部电源, 适用于电压和传感器, 用于传输和隔离符合 IEC 584 的模拟直流电流 -20...50 mA、电压 -200...500 mV / -20...50 V、2-/3-/4- 线制 热电阻、电阻器、 热电偶和高达 100 kHz 的频率 (2- / 3 线制传感器)。 在输出侧提供两个开关输出 (转换触点), 适用于报警和模拟直流电压 (-10 ...+10 V) 以及电流输出 (0...20 mA)。 产品可利用 PC 进行配置, 通过定制软件工具 TTA-Set。 适合 TS35 DIN 导轨安装的外壳 尺寸: L/W/H 100/ 45/ 112.4 mm 螺钉联接/ 额定横截面 2.5 mm ² 防护等级: IP 20 输出 -20...50 mA -200...500 mV / -10...+10 V	简短描述	通用测量隔离转换器和跳闸放大器, 适用于防爆区 2, 可以通过电脑配置通用测量隔离转换器和跳闸放大器, 宽度为 45 mm, 配有外部电压和传感器电源, 用于发送和隔离模拟直流电流 -20...50 mA, - 电压 -200...500 mV / -20...50 V, 2-/3-/4- 线制 热电阻, 电阻, 热电偶符合 IEC 584, 频率可达 100 kHz (2- / 3- 线制传感器)。 在输出侧提供两个开关输出 (转换触点), 适用于报警和模拟直流电压 (-10 ...+10 V) 以及电流输出 (0...20 mA)。 产品可利用 PC 进行配置, 通过定制软件工具 TTA-Set。
------	--	------	---

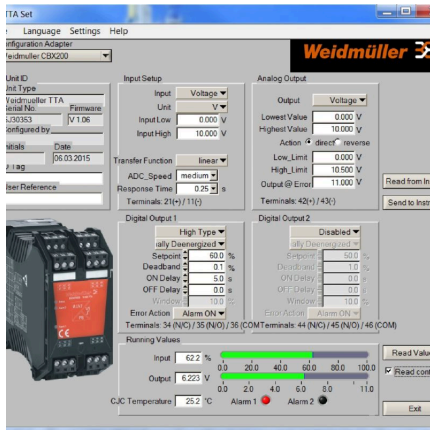
技术数据

PT100, PT1000, Ni100, Ni1000, Cu10/25/50/100
2-/3-/4 线制
电阻
10 Ohm...5 kOhm/ 电位计
100 Ohm...100 kOhm

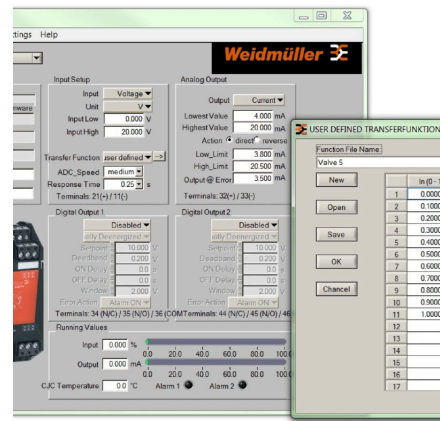
热电偶标准值
B、E、J、K、N、R、S、T
频率
2 Hz...100 kHz (2-/3 线制
传感器)
传感器电源 24 V DC / 22
mA
输出模
拟 0...20
mA / 可调 -10...
+10 V/ 可调
继电器输出/ 报警, 2 转换
触点, 镀金 3A
时为 250 VAC / 2A 时为
30 VDC
负载电阻 < 700 Ohm/ 电
流 / >10 kOhm/ 电压
传输错误 < 0,1 % v.
E. (DC, RTD) < 0,2
% + CJ Fehler (TC)
阶跃响应时间
10...90 % <
50 ms...1 s einstellbar
辅助电
源
24...240 V AC/DC,

24...36 VAC / 24...50 V
DC (区域 2)
耗散功率, 约 3.5 W
环境
温度范围 -25 °C...+70 °C
隔离 EN
50178, 所有电路之间实
现 6 kV 的 3 端电隔离
测试电压
输入、输出与辅助电源之间
实现 2.5 kV 电隔离
额定
电压 300 V AC/DC, 过
压等级 III, 防污等级 2
认证
cULus、cULusEX、ATEX
区域 2、GL
型
号
TTA EX

WAS6



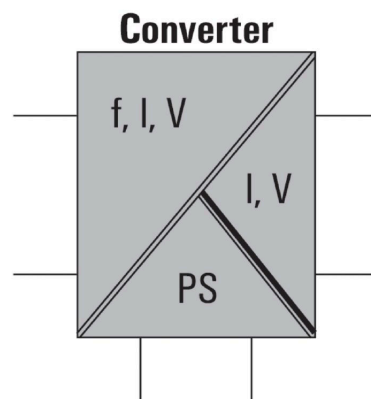
Screenshot of TTA Set software



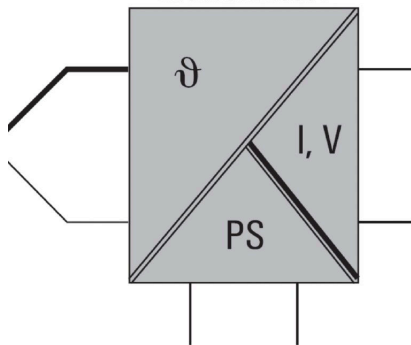
example of user defined transfer function
for assigning customized output values



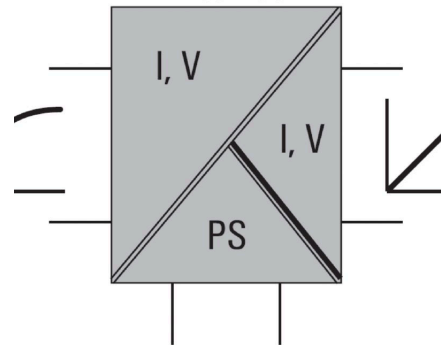
connection to your PC



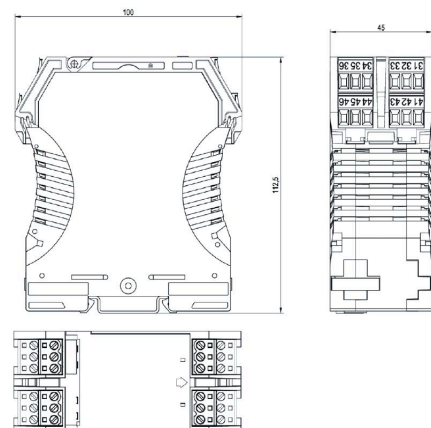
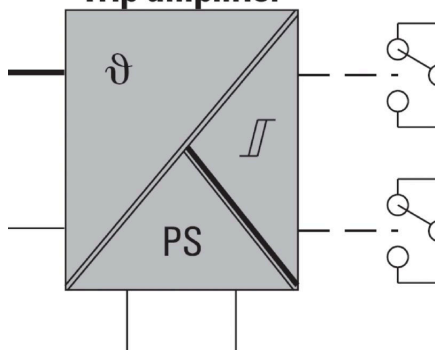
Transmitter

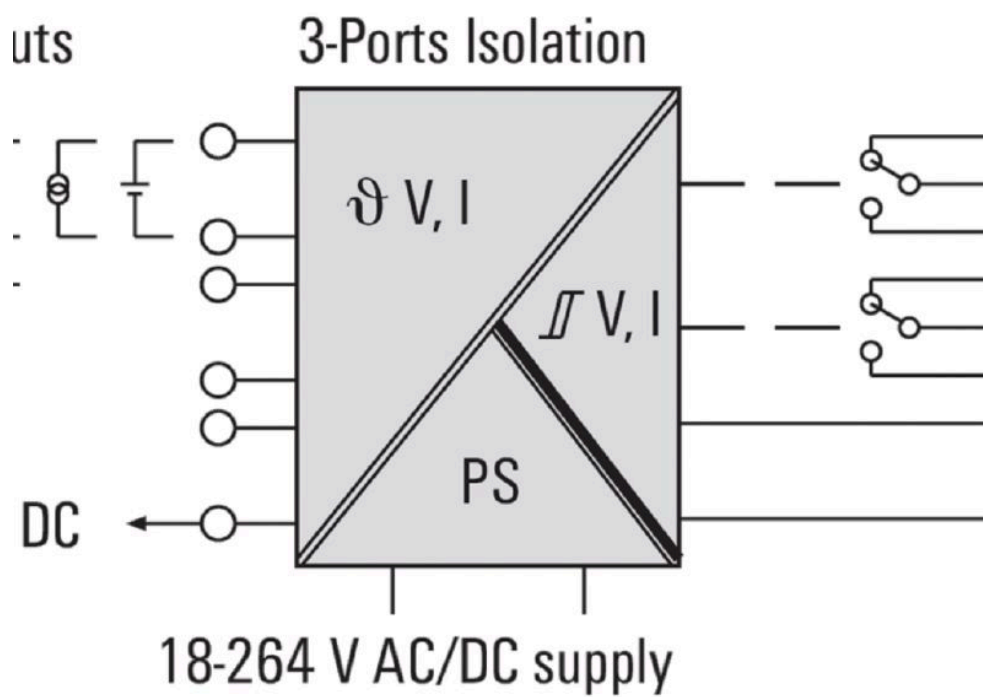


Lineariser



Trip amplifler





附件

可配置接口



通用订货数据

类型	CBX200 USB	版本	
订货号	8978580000		
GTIN (EAN)	4032248813759		
数量	1 ST		