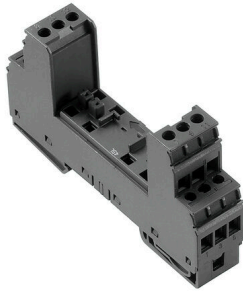


**VSPC BASE 2/4CH R****Weidmüller Interface GmbH & Co. KG**

Klingenbergstraße 26

D-32758 Detmold

Germany

[www.weidmueller.com](http://www.weidmueller.com)

可插拔式电涌保护器 VSPC 的底座，内置接地点。可以安全释放 20 kA (8/20 µs) 和 2.5 kA (10/350 µs) 的电流。

**通用订货数据**

版本	Surge protection, Flange-mounted housing, Flange-mounted housing
订货号	<a href="#">8951790000</a>
类型	VSPC BASE 2/4CH R
GTIN (EAN)	4032248743032
数量	1 items

## VSPC BASE 2/4CH R

**Weidmüller Interface GmbH & Co. KG**  
 Klingenbergstraße 26  
 D-32758 Detmold  
 Germany

www.weidmueller.com

## 技术数据

## 审批

MAMID 认证



ROHS 一致  
 UL File Number Search [UL 网站](#)  
 UL 证书号 E311081

## 尺寸和重量

深	69 mm	深度 (英寸)	2.7165 inch
高度	98 mm	高度 (英寸)	3.8583 inch
宽度	17.8 mm	宽度 (英寸)	0.7008 inch
净重	74 g		

## 温度

存储温度	-40 °C...80 °C	工作温度	-40 °C...70 °C
湿度	5...96 %		

## 环保产品合规

RoHS 合规状态	合规, 有例外
RoHS 豁免 (如适用/已知)	6c, 7cl
REACH SVHC	Lead 7439-92-1
SCIP	5047b468-d57a-4a1c-8363-2ff1629067e4

## 绝缘参数 (EN 50178)

过压等级	III	污染等级	2
------	-----	------	---

## 额定数据UL

UL 证书号	E311081	UL 证书	UL 497b Certificate - PDF/ E311081VOL1SEC2.pdf (application/pdf)
--------	---------	-------	--

## IEC / EN 额定数据

信号触点	UN 250 V AC 0, 1 A 1CO @ VSPC R, 带 VSPC控制 元件	额定电流 I <sub>N</sub>	10 A
电压类型	交流/ 直流	标准	IEC 61643-21, IEC 62305, DIN EN 60079-0:2009, DIN EN 60079-11:2007, DIN EN 60079-26:2007, DIN EN 61241-11:2006

## 通用参数

光学功能显示	不	行业	测量控制系统
类型	底座	类型	端子, 其他
阻燃等级符合 UL 94	V-0	颜色编码	黑色
防护等级	IP20	安装导轨已装备	TS 35, TS 35 x 7.5

## VSPC BASE 2/4CH R

Weidmüller Interface GmbH &amp; Co. KG

Klingenbergstraße 26

D-32758 Detmold

Germany

www.weidmueller.com

## 技术数据

## CSA 保护数据

气体组别 D	IIA	气体组别 A、B	IIC
输入电流最大值 II	300 mA	气体组别 C	IIB
内置电容, 最大值 LI	0 µH		

## 通讯联接参数

最小压接面积 硬导线	0.5 mm <sup>2</sup>	剥线长度	6 mm
联接类型	螺钉联接	最大压接面积 硬导线	1.5 mm <sup>2</sup>
最大扭矩	0.2 Nm		

## 详细认证情况

GOST 认证	GOST-Zertifikat - PDF/7950_n1-n4.pdf (application/pdf)
---------	--

## 电气数据

电压类型	交流/ 直流
------	--------

## 通用数据

防护等级	IP20	颜色编码	黑色
------	------	------	----

## 联接参数

剥线长度	7 mm	联接类型	螺钉联接
额定连接下的裸线长度	7 mm	最小拧紧力矩	0.5 Nm
最大拧紧力矩	0.8 Nm	压接范围, 最小	0.5 mm <sup>2</sup>
压接范围, 最大	4 mm <sup>2</sup>	单股导线的最小压接面积	0.5 mm <sup>2</sup>
单股导线最大截面	4 mm <sup>2</sup>	最大压接面积 软导线	2.5 mm <sup>2</sup>
软导线的最小压接面积, 带管状端头 (DIN 0.5 mm <sup>2</sup> 46228-1)		软导线的最大压接面积, 带管状端头 (DIN 2.5 mm <sup>2</sup> 46228-1)	
接线截面积, 多股线, 最小	0.5 mm <sup>2</sup>	接线截面积, 多股线, 最大	2.5 mm <sup>2</sup>
螺丝刀口尺寸	0.6 x 3.5 mm		

## 等级 IECEx/ATEX/cUL

cUL 认证	cUL Certificate - pdf/ VSPC.PDF (application/pdf)
--------	---

## 分类

ETIM 8.0	EC000472	ETIM 9.0	EC000472
ETIM 10.0	EC000472	ECLASS 14.0	27-17-15-91
ECLASS 15.0	27-17-15-91		

## 标书规格表

详细描述	基本元件带带遥信选项, 用于固定带四条无接地电位驱动芯线状态显示的保护插头。安装基本元件会同时在插头中保护电路的安装导轨 (接地) 和基准电位 (接地) 之间生成导电触点。	简短描述	基本元件带带遥信选项, 用于固定带最多四条无接地电位驱动芯线状态显示的保护插头, 插头保护电路直接接触地电位。带遥信选项
------	--	------	--

## 技术数据

基本元件到保护插头的机械编码按照电路类型和额定电压。基本元件在首次插入保护插头时自行编码。基本元件到保护插头的机械编码按照电路类型和额定电压。基本元件在首次插入保护插头时自行编码。插头的光学标识符合保护电路类型和电压高度。所有联接端子上的标记可能

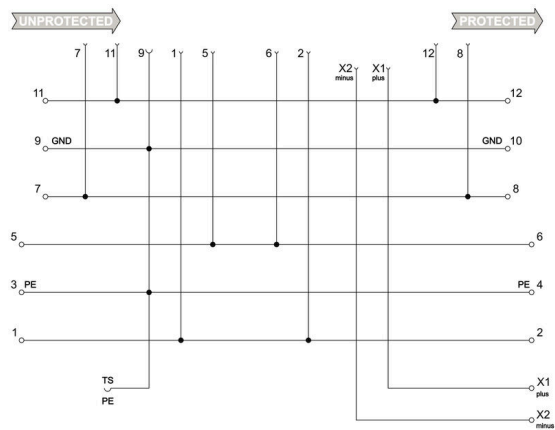
VSPC BASE 2/4CH R

Weidmüller Interface GmbH & Co. KG  
Klingenbergstraße 26  
D-32758 Detmold  
Germany

图纸

www.weidmueller.com

开关符号



Circuit diagram

Cate- gory	Testing pulse	Surge voltage	Surge current	Pulse Type
C1	Quick- rising edge	0.5 - 2 kV with 1.2/50 µs	0.25 - 1 kA mit 8/20 µs	300 Surge voltage arrester
C2	Quick- rising edge	2 - 10 kV with 1.2/50 µs	1 - 5 kA mit 8/20 µs	10 Surge voltage arrester
C3	Quick- rising edge	≥ 1 kV with 1 kV/µs	10 - 100 A mit 10/10000 µs	300 Surge voltage arrester
D1	High power	≥ 1 kV	0.5 - 2.5 kA mit 10/350 µs	2 Arrester for lightning current and surge voltages

Discharge capacity

## VSPC BASE 2/4CH R

Weidmüller Interface GmbH &amp; Co. KG

Klingenbergstraße 26

D-32758 Detmold

Germany

www.weidmueller.com

## 附件

## VSPC R 电涌保护器的供电和报警装置



- 适用于所有带状态指示灯的 VSPC 告警模块
- 电缆断线/信号中断告警
- 20...31 V DC 电源
- 干结点
- 提供红色/绿色 LED 功能显示
- 带不同信号类型的功能告警

## 通用订货数据

类型	VSPC CONTROL UNIT 24VDC	版本
订货号	<a href="#">8972270000</a>	Surge protection for instrumentation and control, with warning
GTIN (EAN)	4032248793488	function / function indicator
数量	1 ST	

## 接地模块



- 适用于铺设未占用芯线
- 可在调试和维护时安装
- 所有联接 VSPC 的传感器电缆都接地。
- 可以插入所有 VSPC 底座。

## 通用订货数据

类型	VSPC GROUND	版本
订货号	<a href="#">8924680000</a>	Adapter, without warning function / function indicator
GTIN (EAN)	4032248696321	
数量	1 ST	

## 开槽螺丝刀



带圆形槽刀的一字螺丝刀, SD DIN 5265, ISO 2380/2, 符合 DIN 5264 标准, ISO 2380/1, 尖端为铬材料, SoftFinish 把手

## 通用订货数据

类型	SDS 0.6X3.5X200	版本
订货号	<a href="#">9010110000</a>	螺丝刀, 螺丝刀
GTIN (EAN)	4032248300754	
数量	1 ST	

## VSPC BASE 2/4CH R

Weidmüller Interface GmbH &amp; Co. KG

Klingenbergstraße 26

D-32758 Detmold

Germany

www.weidmueller.com

## 附件

类型	SDS 0.4X2.0X60	版本
订货号	<a href="#">9037160000</a>	螺丝刀, 螺丝刀
GTIN (EAN)	4032248171613	
数量	1 ST	

## Plus



Dekafix (DEK) 标记号是通用标记号, 适合所有导线、接插件和电子产品装配。这种标记号适用于标记字数少的情况, 并且含有多种预印制的标记号。

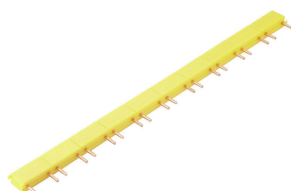
使用成条的标记号, 一步完成快速安装。高对比度的打印清晰可见, 并有多种宽度可选。

- 打印好的标记号选择多
- 标记条可迅速安装
- 适用于所有魏德米勒接插件
- 可提供空白 MultiCard 标记号或标准印制标记号针对定制打印: 请根据您的标签技术规范, 向我们发送一个我们标签制作软件 M-Print PRO 的文件, 或使用 M-Print PRO 在线版 (无需安装)。

## 通用订货数据

类型	DEK 5/5 PLUS MC NE WS	版本
订货号	<a href="#">1854490000</a>	Dekafix, 端子标记, 5 x 5 mm, 间距 P (单位: mm) : 5.00
GTIN (EAN)	4032248393596	Weidmueller, 白色
数量	1000 ST	

## 横联件



可以将横联件迅速安装在 VSPC 信号触点之间。在以 10 VSPC R 最大值进行报警时, 可以单独隔开横联件。

## 通用订货数据

类型	QB 17,8/2	版本
订货号	<a href="#">1309470000</a>	
GTIN (EAN)	4050118111934	
数量	90 ST	