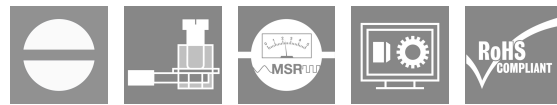
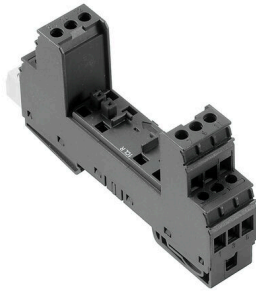


VSPC BASE 1CL R

Weidmüller Interface GmbH & Co. KG
 Klingenbergstraße 26
 D-32758 Detmold
 Germany

www.weidmueller.com



可插拔式电涌保护器 VSPC 的底座，内置接地点。可以安全释放 20 kA (8/20 μs) 和 2.5 kA (10/350 μs) 的电流。

通用订货数据

版本	Surge protection, Flange-mounted housing, Flange-mounted housing
订货号	8951730000
类型	VSPC BASE 1CL R
GTIN (EAN)	4032248742974
数量	1 items

VSPC BASE 1CL R

Weidmüller Interface GmbH & Co. KG
Klingenbergstraße 26
D-32758 Detmold
Germany

www.weidmueller.com

技术数据

审批

MAMID 认证



ROHS

一致

UL File Number Search

[UL 网站](#)

UL 证书号

E311081

尺寸和重量

深	69 mm	深度 (英寸)	2.7165 inch
高度	98 mm	高度 (英寸)	3.8583 inch
宽度	17.8 mm	宽度 (英寸)	0.7008 inch
净重	68 g		

温度

存储温度	-40 °C...80 °C	工作温度	-40 °C...70 °C
湿度	5...96 %		

环保产品合规

RoHS 合规状态	合规, 有例外
RoHS 豁免 (如适用/已知)	6c
REACH SVHC	Lead 7439-92-1
SCIP	5047b468-d57a-4a1c-8363-2ff1629067e4

绝缘参数 (EN 50178)

过压等级	III	污染等级	2
------	-----	------	---

额定数据UL

UL 证书号	E311081	UL 证书	UL 497b Certificate - PDF/ E311081VOL1SEC2.pdf (application/pdf)
--------	---------	-------	--

IEC / EN 额定数据

信号触点	UN 250 V AC 0, 1 A 1CO @ VSPC R, 带 VSPC控制 元件	额定电流 I _N	450 mA
电压类型	交流/ 直流	标准	IEC 61643-21, IEC 62305, DIN EN 60079-0:2009, DIN EN 60079-11:2007, DIN EN 60079-26:2007, DIN EN 61241-11:2006

通用参数

光学功能显示	不	行业	测量控制系统
类型	底座	类型	端子, 其他
阻燃等级符合 UL 94	V-0	颜色编码	黑色
防护等级	IP20	安装导轨已装备	TS 35, TS 35 x 7.5

VSPC BASE 1CL R

Weidmüller Interface GmbH & Co. KG
 Klängenbergstraße 26
 D-32758 Detmold
 Germany

www.weidmueller.com

技术数据

CSA 保护数据

气体组别 D	IIA	气体组别 A、 B	IIC
输入电流最大值 II	450 mA	气体组别 C	IIB
内置电容, 最大值 LI	0 µH		

通讯联接参数

最小压接面积 硬导线	0.5 mm ²	剥线长度	6 mm
联接类型	螺钉联接	最大压接面积 硬导线	1.5 mm ²
最大扭矩	0.2 Nm		

详细认证情况

GOST认证	GOST-Zertifikat - PDF/7950_n1-n4.pdf (application/pdf)
--------	--

电气数据

电压类型	交流/ 直流
------	--------

通用数据

防护等级	IP20	颜色编码	黑色
------	------	------	----

联接参数

剥线长度	7 mm	联接类型	螺钉联接
额定连接下的裸导线长度	7 mm	最小拧紧力矩	0.5 Nm
最大拧紧力矩	0.8 Nm	压接范围, 最小	0.5 mm ²
压接范围, 最大	4 mm ²	单股导线的最小压接面积	0.5 mm ²
单股导线最大截面	4 mm ²	最大压接面积 软导线	2.5 mm ²
软导线的最小压接面积, 带管状端头 (DIN0.5 mm ² 46228-1)		软导线的最大压接面积, 带管状端头 (DIN2.5 mm ² 46228-1)	
接线截面积, 多股线, 最小	0.5 mm ²	接线截面积, 多股线, 最大	2.5 mm ²
螺丝刀口尺寸	0.6 x 3.5 mm		

等级 IECEx/ATEX/cUL

cUL 认证	cUL Certificate - pdf/ VSPC.PDF (application/pdf)
--------	---

分类

ETIM 8.0	EC000472	ETIM 9.0	EC000472
ETIM 10.0	EC000472	ECLASS 14.0	27-17-15-91
ECLASS 15.0	27-17-15-91		

标书规格表

详细描述	基本元件带带遥信选项, 用于固定带无接地电位驱动双绞线状态显示的保护插头。带遥信选项 安装基本元件可在安装导轨和保护接头之间生成触点。基本元件到保护插头的机械编码按照电路	简短描述	基本元件带带遥信选项, 用于固定带无接地电位驱动双绞线状态显示的保护插头, 插头保护电路直接接触地电位。带遥信选项
------	---	------	---

技术数据

类型和额定电压。基本元件在首次插入保护插头时自行编码。基本元件到保护插头的机械编码按照电路类型和额定电压。基本元件在首次插入保护插头时自行编码。插头的光学标识符合保护电路类型和电压高度。所有联接端子上的标记可能

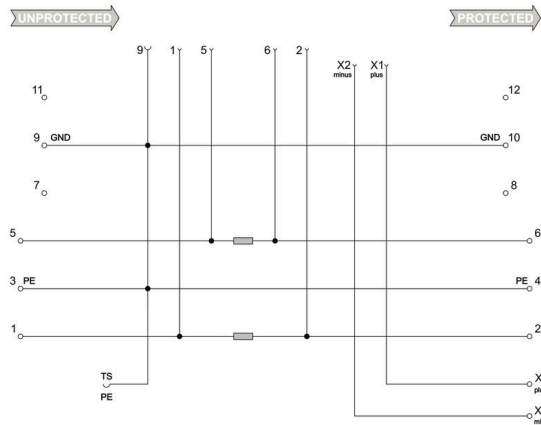
VSPC BASE 1CL R

Weidmüller Interface GmbH & Co. KG
 Klingenbergstraße 26
 D-32758 Detmold
 Germany

图纸

www.weidmueller.com

开关符号



Circuit diagram

Cate- gory	Testing pulse	Surge voltage	Surge current	Pulse	Type
C1	Quick-rising edge	0.5 - 2 kV with 1.2/50 µs	0.25 - 1 kA mit 8/20 µs	300	Surge voltage arrester
C2	Quick-rising edge	2 - 10 kV with 1.2/50 µs	1 - 5 kA mit 8/20 µs	10	Surge voltage arrester
C3	Quick-rising edge	≥ 1 kV with 1 kV/µs	10 - 100 A mit 10/10000 µs	300	Surge voltage arrester
D1	High power	≥ 1 kV	0.5 - 2.5 kA mit 10/350 µs	2	Arrester for lightning current and surge voltages

Discharge capacity

VSPC BASE 1CL R

Weidmüller Interface GmbH & Co. KG
Klingenbergstraße 26
D-32758 Detmold
Germany

www.weidmueller.com

附件

VSPC R 电涌保护器的供电和报警装置



- 适用于所有带状态指示灯的 VSPC 告警模块
- 电缆断线/信号中断告警
- 20...31 V DC 电源
- 干结点
- 提供红色/绿色 LED 功能显示
- 带不同信号类型的功能告警

通用订货数据

类型	VSPC CONTROL UNIT 24VDC	版本	
订货号	8972270000		Surge protection for instrumentation and control, with warning
GTIN (EAN)	4032248793488		function / function indicator
数量	1 ST		

接地模块



- 适用于铺设未占用芯线
- 可在调试和维护时安装
- 所有联接 VSPC 的传感器电缆都接地。
- 可以插入所有 VSPC 底座。

通用订货数据

类型	VSPC GROUND	版本	
订货号	8924680000		Adapter, without warning function / function indicator
GTIN (EAN)	4032248696321		
数量	1 ST		

开槽螺丝刀



带圆形槽刀的一字螺丝刀, SD DIN 5265, ISO 2380/2, 符合 DIN 5264 标准, ISO 2380/1, 尖端为铬材料, SoftFinish 把手

通用订货数据

类型	SDS 0.6X3.5X200	版本	
订货号	9010110000		螺丝刀, 螺丝刀
GTIN (EAN)	4032248300754		
数量	1 ST		

VSPC BASE 1CL R

Weidmüller Interface GmbH & Co. KG
Klingenbergstraße 26
D-32758 Detmold
Germany

www.weidmueller.com

附件

类型	SDS 0.4X2.0X60	版本
订货号	9037160000	螺丝刀, 螺丝刀
GTIN (EAN)	4032248171613	
数量	1 ST	

Plus



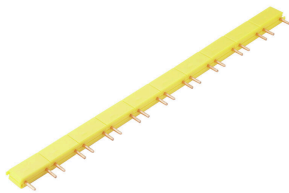
Dekafix (DEK) 标记号是通用标记号, 适合所有导线、接插件和电子产品装配。这种标记号适用于标记字数少的情况, 并且含有多种预印制的标记号。使用成条的标记号, 一步完成快速安装。高对比度的打印清晰可见, 并有多种宽度可选。

- 打印好的标记号选择多
- 标记条可迅速安装
- 适用于所有魏德米勒接插件
- 可提供空白 MultiCard 标记号或标准印制标记号针对定制打印: 请根据您的标签技术规范, 向我们发送一个我们标签制作软件 M-Print PRO 的文件, 或使用 M-Print PRO 在线版 (无需安装)。

通用订货数据

类型	DEK 5/5 PLUS MC NE WS	版本
订货号	1854490000	Dekafix, 端子标记, 5 x 5 mm, 间距 P (单位: mm) : 5.00
GTIN (EAN)	4032248393596	Weidmueller, 白色
数量	1000 ST	

横联件



可以将横联件迅速安装在 VSPC 信号触点之间。在以 10 VSPC R 最大值进行报警时, 可以单独隔开横联件。

通用订货数据

类型	QB 17,8/2	版本
订货号	1309470000	
GTIN (EAN)	4050118111934	
数量	90 ST	