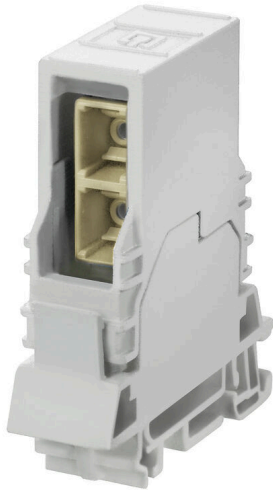


**IE-TO-SCD-MM**

**Weidmüller Interface GmbH & Co. KG**  
Klingenbergstraße 26  
D-32758 Detmold  
Germany

www.weidmueller.com



导轨插座，SC-Duplex 接线盒设计，符合 IEC 61754-4

**通用订货数据**

版本	安装导轨出线， 光纤, SC双工, 多重模式, GOF, POF, IP20
订货号	<a href="#">8946970000</a>
类型	IE-TO-SCD-MM
GTIN (EAN)	4032248734979
数量	10 items

## 技术数据

## 审批

MAMID 认证



ROHS

一致

UL File Number Search

[UL 网站](#)

UL 证书号

E477798

## 尺寸和重量

深	67 mm	深度 (英寸)	2.6378 inch
宽度	17.5 mm	宽度 (英寸)	0.689 inch
长度	59.6 mm	长度 (英寸)	2.3465 inch
净重	40.1 g		

## 温度

存储温度	工作温度	-40 °C...70 °C
安装温度		

## 环保产品合规

RoHS 合规状态	合规, 有例外
RoHS 豁免 (如适用/已知)	6a
REACH SVHC	Lead 7439-92-1

## 通用参数

颜色编码	浅灰	外壳基本材料	PA UL 94 V0
安装方式	TS 35	防护等级	IP20
插拔次数	1000	光纤类型	多重模式, GOF, POF
插入损耗	≤ 0.4 dB	端口 1	SC双工
端口 2	SC双工		

## 通用标准

连接器标准	IEC 61754-4	UL 证书号	E477798
-------	-------------	--------	---------

## 分类

ETIM 8.0	EC000313	ETIM 9.0	EC000313
ETIM 10.0	EC000313	ECLASS 14.0	27-44-03-20
ECLASS 15.0	27-44-03-20		

尺寸图



空白



ESG 采用 Multicard 格式, 用于多种常用电气设备, 是久经考验的标记号。高品质的设备与高对比度外观相得益彰。适合于以下设备生产商的设备：Siemens、ABB、Beckhoff 等。

优点：

- 可根据型号选择自粘式或卡入式标签
- 为断路器等设备提供导轨安装式 ESG 标记号。
- 根据说明采用激光进行个性化打印

针对定制打印：请根据您的标签技术规范，向我们发送一个我们标签制作软件 M-Print PRO 的文件，或使用 M-Print PRO 在线版（无需安装）。

通用订货数据

类型	ESG 9/11 K MC NE WS	版本	
订货号	<a href="#">1857440000</a>	ESG, 设备标识牌 x 11 mm, PA 66, 颜色编码: 白色, 自我粘贴的	
GTIN (EAN)	4032248402731		
数量	200 ST		