



- 下列信号受 RS 485 数据防护器的保护：
- 有线串联数据传输保护 – RS485 或 RS422
 - 可插拔式电涌保护器，支持热插拔
 - 低残压
 - 可使用 V-TEST 测试仪检测
 - 内置接地点，可安全释放 20 kA (8/20 µs) 和 2.5 kA (10/350 µs) 的电流

通用订货数据

版本	测量控制系统电涌保护器, 无遥信功能 / 状态显示, UP(L/N-PE) 250V
订货号	8924670000
类型	VSPC RS485 2CH
GTIN (EAN)	4032248696314
数量	1 items

VSPC RS485 2CH

Weidmüller Interface GmbH & Co. KG

Klingenbergstraße 26

D-32758 Detmold

Germany

www.weidmueller.com

技术数据

审批

MAMID 认证



ROHS 一致

UL File Number Search [UL 网站](#)

UL 证书号 E311081

尺寸和重量

深	69 mm	深度 (英寸)	2.7165 inch
高度	90 mm	高度 (英寸)	3.5433 inch
宽度	17.8 mm	宽度 (英寸)	0.7008 inch
净重	27.5 g		

温度

存储温度	-40 °C...80 °C	环境温度	-40 °C...70 °C
工作温度	-40 °C...70 °C	湿度	5...96 %

失效概率

SIL 符合 IEC 61508	3	MTTF	2003 a
SFF	92.54 %	λ_{ges}	57
PFH 1*10 ⁻⁹ 1/h	4.25		

环保产品合规

RoHS 合规状态	合规, 有例外
RoHS 豁免 (如适用/已知)	7a
REACH SVHC	Lead 7439-92-1
SCIP	71e97bb7-979f-4330-94c0-20c629bb05e3

绝缘参数 (EN 50178)

过压等级	III	污染等级	2
------	-----	------	---

额定数据UL

UL 证书号	E311081	UL 证书	UL 497b Certificate - PDF/ E311081VOL1SEC2.pdf (application/pdf)
--------	---------	-------	--

IEC / EN 额定数据

回路数	1	信号触点	否
额定电压 (交流)	5 V	额定电压 (直流)	5 V
额定电流 I _N	450 mA	输出端电压保护水平 线-线 1 kV/μs	10 V
输出端电压保护水平 线-PE 1 kV/μs	10 V	输出端电压保护水平 线-线 8/20 μs	15 V
电压保护水平 U _P 线-线	15 V	电压保护水平 U _P 线-PE	35 V
电压保护水平 U _P (典型值)	250 V	电压类型	交流/ 直流
通道电阻	2.20 Ω	标准	IEC 61643-21
IEC 61643-21 等级	C1, C2, C3, D1	插入损耗	113,7 MHz
最大持续工作电压, U _C (AC)	5 V	最大持续工作电压 U _C (DC)	6.4 V
雷击测试电流, I _{imp} (10/350 μs) 线-线	0,2 kA	浪涌电流强度 D1	2.5 kA 10/350 μs

VSPC RS485 2CH

Weidmüller Interface GmbH & Co. KG
Klingenbergstraße 26
D-32758 Detmold
Germany

www.weidmueller.com

技术数据

电压保护水平UP GND - PE	500 V	浪涌电流强度 C1	<1 kA 8/20 µs
浪涌电流强度 C3	100 A 10/1000 µs	雷击测试电流, limp (10/350 µs) GND-PE	0,2 kA
脉冲回复能力	≤ 20 ms	信号传输特性 (-3 dB)	113,6 MHz
雷击测试电流, limp (10/350 µs) 线-PE	2 x 0,2 kA	过载故障模式	模式 2
放电电流 I最大 (8/20µs) GND-PE	10 kA	放电电流 In (8/20µs) 导线 - 导线	2,5 kA
放电电流 I最大 (8/20µs) 线-PE	2 x 10 kA	放电电流 I最大 (8/20µs) 线-线	10 kA
放电电流 In (8/20µs) GND-PE	2,5 kA	浪涌电流强度 C2	5 kA 8/20 µs

通用参数

行业	测量控制系统	类型	无遥信功能 / 状态显示
类型	端子, 其他	阻燃等级符合 UL 94	V-0
颜色编码	橙色	防护等级	IP20

CSA 保护数据

气体组别 D	IIA	气体组别 A、B	IIC
气体组别 C	IIB	内置电容, 最大值 LI	0 µH
内置电容, 最大 CI	11 nF	输入电压, 最大 Ui	6,4 V

详细认证情况

GOST认证	GOST-Zertifikat - PDF/7950_n1-n4.pdf (application/pdf)
--------	--

电气数据

电压类型	交流/ 直流
------	--------

通用数据

回路数	1	防护等级	IP20
颜色编码	橙色		

联接参数

联接类型	VSPC BASE 内可插拔
------	----------------

等级 IECEx/ATEX/cUL

cUL 认证	cUL Certificate - pdf/ VSPC.PDF (application/pdf)
--------	---

保修

质保期	5年
-----	----

重要注意事项

产品信息	模式 2 : SPD 的限压部分已被 SPD 内部一个很小的阻抗所短路。线路不可运行, 但是设备仍受到短路保护。
------	--

分类

ETIM 8.0	EC000943	ETIM 9.0	EC000943
ETIM 10.0	EC000943	ECLASS 14.0	27-17-15-03

ECLASS 15.0 27-17-15-03

标书规格表

详细描述	过压保护插头与 VSPC BASE 2CL 基本元件组合用于两条无接地电位驱动信号线和信息技术接地，如用于纵向系统。二级保护电路由信号线之间的低灵敏度和高灵敏度保护及脱耦电阻和辅助纵向电压低灵敏度保护组成。插头到基本元件的机械编码按照电路类型和额定电压。带编码插针和锁定型材用于该基本元件的保护插头。插头上的标记可能。	简短描述	过压保护插头用于 VSPC BASE 2CL 基本元件，横向电压低灵敏度和高灵敏度保护用于两条采用信息技术的无接地电位驱动信号线，纵向电压低灵敏度保护用于接地。规格：5 V 直流
------	---	------	---

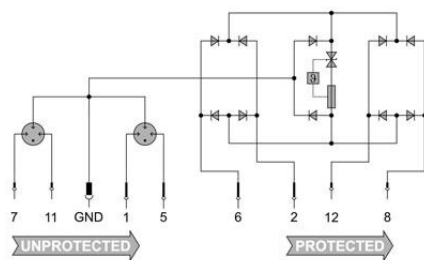
VSPC RS485 2CH

Weidmüller Interface GmbH & Co. KG
Klingenbergstraße 26
D-32758 Detmold
Germany

www.weidmueller.com

图纸

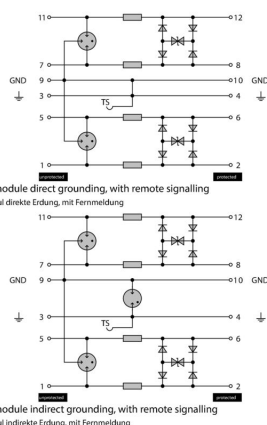
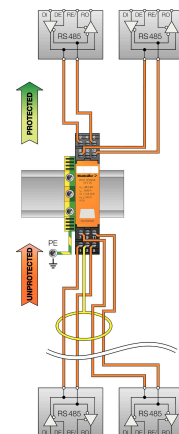
开关符号



Circuit diagram

Cate- gory	Testing pulse	Surge voltage	Surge current	Pulse Type
C1	Quick- rising edge	0.5 - 2 kV with 1.2/50 µs	0.25 - 1 kA mit 8/20 µs	300 Surge voltage arrester
C2	Quick- rising edge	2 - 10 kV with 1.2/50 µs	1 - 5 kA mit 8/20 µs	10 Surge voltage arrester
C3	Quick- rising edge	≥ 1 kV with 1 kV/µs	10 - 100 A mit 10/10000 µs	300 Surge voltage arrester
D1	High power	≥ 1 kV	0.5 - 2.5 kA mit 10/350 µs	2 Arrester for lightning current and surge voltages

Discharge capacity



Komplettmodul

VSPC RS485 2CH

Weidmüller Interface GmbH & Co. KG

Klingenbergstraße 26

D-32758 Detmold

Germany

www.weidmueller.com

附件

用于 VSPC 的 V-TEST 测试设备



V-TEST

• 用于检查可插拔过压保护器 PU I、PU II 和 VSPC 系列的保护功能的测试设备

• 执行 IEC 62305 标准（关于定期测试）的设备

• 简便易用的设备带有集成电池组，用于现场测量

• LCD 结果显示屏

• 双语菜单

• 包括保护袋和电源

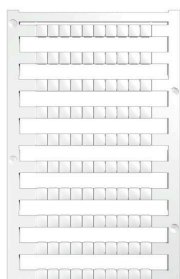
• 用户友好的德语和英语导航V-TEST 是一款外形小巧的便携式测试仪器，用于插入式电涌保护器 VARITECTOR (VSPC) 以及电源线 PU I 和 PU II 的电涌保护器。

可按照 IEC 62305-3 (DIN VDE 0185 第 3 部分) 制定的测试计划使用该仪器来对魏德米勒过电压保护器进行保护功能测试。在带有背光的显示器中，测试结果会以“OK”或“Not OK”来表示。

通用订货数据

类型	V-TEST	版本
订货号	8951860000	雷击和电涌保护, 测试装置
GTIN (EAN)	4032248743100	
数量	1 ST	

Plus



Dekafix (DEK) 标记号是通用标记号, 适合所有导线、接插件和电子产品装配。这种标记号适用于标记字数少的情况, 并且含有多种预印制的标记号。

使用成条的标记号, 一步完成快速安装。高对比度的打印清晰可见, 并有多种宽度可选。

• 打印好的标记号选择多

• 标记条可迅速安装

• 适用于所有魏德米勒接插件

• 可提供空白 MultiCard 标记号或标准印制标记号针对定制打印: 请根据您的标签技术规范, 向我们发送一个我们标签制作软件 M-Print PRO 的文件, 或使用 M-Print PRO 在线版 (无需安装)。

通用订货数据

类型	DEK 5/5 PLUS MC NE WS	版本
订货号	1854490000	Dekafix, 端子标记, 5 x 5 mm, 间距 P (单位: mm) : 5.00
GTIN (EAN)	4032248393596	Weidmueller, 白色
数量	1000 ST	

VSPC RS485 2CH

Weidmüller Interface GmbH & Co. KG

Klingenbergstraße 26

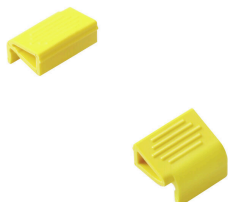
D-32758 Detmold

Germany

www.weidmueller.com

附件

固定夹



VSPC 系列插拔式电涌保护器上的互锁机构提供异常出色的可靠性，并改善了剧烈振动时的永久性接触。

通用订货数据

类型	VSPC LOCKING CLIP	版本
订货号	1317340000	Fastening element, Latches
GTIN (EAN)	4050118121179	
数量	100 ST	

直接接地



可插拔式电涌保护器 VSPC 的底座，内置接地点。可以安全释放 20 kA (8/20 μ s) 和 2.5 kA (10/350 μ s) 的电流。

通用订货数据

类型	VSPC BASE 2CL	版本
订货号	8924710000	Surge protection, Flange-mounted housing, Flange-mounted housing
GTIN (EAN)	4032248696352	
数量	1 ST	

通过火花隙实现间接 / 浮动接地，也适用于防爆区。



拔插式VSPC 电涌保护底座。中性阻抗VSPC底座中有集成PE接地脚和 浮动接地PE连接 (FG) 通过内置 火花间隙, 安全放电达20kA (8/20 μ s), 对PE安全放电为2.5kA (10/350 μ s)。适用于未接地的信号电路。

通用订货数据

类型	VSPC BASE 2CL FG	版本
订货号	8924270000	Surge protection, Flange-mounted housing, Flange-mounted housing
GTIN (EAN)	4032248695911	
数量	1 ST	

VSPC RS485 2CH

Weidmüller Interface GmbH & Co. KG

Klingenbergstraße 26

D-32758 Detmold

Germany

www.weidmueller.com

配套联接件

直接接地

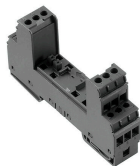


可插拔式电涌保护器 VSPC 的底座，内置接地点。可以安全释放 20 kA (8/20 μ s) 和 2.5 kA (10/350 μ s) 的电流。

通用订货数据

类型	VSPC BASE 2CL	版本
订货号	8924710000	Surge protection, Flange-mounted housing, Flange-mounted housing
GTIN (EAN)	4032248696352	
数量	1 ST	

通过火花隙实现间接 / 浮动接地，也适用于防爆区。



拔插式VSPC 电涌保护底座。中性阻抗VSPC底座中有集成PE接地脚和 浮动接地PE连接 (FG) 通过内置 火花间隙, 安全放电达20kA (8/20 μ s), 对PE安全放电为2.5kA (10/350 μ s)。适合用于未接地的信号电路。

通用订货数据

类型	VSPC BASE 2CL FG	版本
订货号	8924270000	Surge protection, Flange-mounted housing, Flange-mounted housing
GTIN (EAN)	4032248695911	
数量	1 ST	