

## VSPC BASE 2CL FG

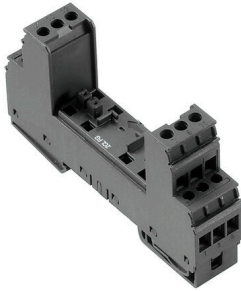
Weidmüller Interface GmbH &amp; Co. KG

Klingenbergstraße 26

D-32758 Detmold

Germany

www.weidmueller.com



拔插式VSPC 电涌保护底座。中性阻抗VSPC底座中有集成PE接地脚和 浮动接地PE连接 (FG) 通过内置 火花间隙, 安全放电达20kA (8/20 $\mu$ s), 对PE安全放电为2.5kA (10/350 $\mu$ s)。适合用于未接地的信号电路。

## 通用订货数据

|            |  |
|------------|--|
| 版本         | Surge protection, Flange-mounted housing, Flange-mounted housing |
| 订货号        | <a href="#">8924270000</a>                                       |
| 类型         | VSPC BASE 2CL FG   |
| GTIN (EAN) | 4032248695911  |
| 数量         | 1 items  |

## VSPC BASE 2CL FG

Weidmüller Interface GmbH & Co. KG  
Klingenbergstraße 26  
D-32758 Detmold  
Germany

www.weidmueller.com

## 技术数据

## 审批

MAMID 认证



ROHS 一致  
UL File Number Search [UL 网站](#)  
UL 证书号 E311081

## 尺寸和重量

|    |         |         |             |
|----|---------|---------|-------------|
| 深  | 69 mm   | 深度 (英寸) | 2.7165 inch |
| 高度 | 90 mm   | 高度 (英寸) | 3.5433 inch |
| 宽度 | 17.8 mm | 宽度 (英寸) | 0.7008 inch |
| 净重 | 73 g    |         |             |

## 温度

|      |                |      |                |
|------|----------------|------|----------------|
| 存储温度 | -40 °C...80 °C | 工作温度 | -40 °C...70 °C |
| 湿度   | 5...96 %       |      |                |

## 环保产品合规

RoHS 合规状态 合规, 无例外  
REACH SVHC 不超过 0.1 wt% 的高度关注物质 (SVHC)

## 绝缘参数 (EN 50178)

|      |     |      |   |
|------|-----|------|---|
| 过压等级 | III | 污染等级 | 2 |
|------|-----|------|---|

## 额定数据 UL

|        |         |       |  |
|--------|---------|-------|--|
| UL 证书号 | E311081 | UL 证书 | UL 497b Certificate - PDF/<br>E311081VOL1SEC2.pdf<br>(application/pdf) |
|--------|---------|-------|--|

## IEC / EN 额定数据

|                     |  |              |         |
|---------------------|--|--------------|---------|
| 额定电压下的漏电压           | 0 µA   | 信号触点         | 否       |
| 额定电流 I <sub>N</sub> | 450 mA   | 电压类型         | 交流/ 直流  |
| 标准                  | IEC 61643-21, IEC 62305,<br>DIN EN 60079-0:2009,<br>DIN EN 60079-11:2007,<br>DIN EN 60079-26:2007,<br>DIN EN 61241-11:2006 | 绝缘强度 FG - PE | ≥ 500 V |

## 通用参数

|              |      |         |                    |
|--------------|------|---------|--------------------|
| 光学功能显示       | 不    | 行业      | 测量控制系统             |
| 类型           | 底座   | 类型      | 端子, 其他             |
| 阻燃等级符合 UL 94 | V-0  | 颜色编码    | 黑色                 |
| 防护等级         | IP20 | 安装导轨已装备 | TS 35, TS 35 x 7.5 |

## CSA 保护数据

|            |        |          |     |
|------------|--------|----------|-----|
| 气体组别 D     | IIA    | 气体组别 A、B | IIC |
| 输入电流最大值 II | 450 mA | 气体组别 C   | IIB |

编制日期 23.01.2026 02:00:40 MEZ

目录日期 / 图纸

## VSPC BASE 2CL FG

Weidmüller Interface GmbH &amp; Co. KG

Klingenbergstraße 26

D-32758 Detmold

Germany

www.weidmueller.com

## 技术数据

|              |      |
|--------------|------|
| 内置电容, 最大值 LI | 0 µH |
|--------------|------|

## 详细认证情况

|        |  |
|--------|--|
| GOST认证 | GOST-Zertifikat - PDF/7950_n1-n4.pdf (application/pdf) |
|--------|--|

## 电气数据

|      |        |
|------|--------|
| 电压类型 | 交流/ 直流 |
|------|--------|

## 通用数据

|      |      |      |    |
|------|------|------|----|
| 防护等级 | IP20 | 颜色编码 | 黑色 |
|------|------|------|----|

## 联接参数

|  |                     |  |                     |
|--|---------------------|--|---------------------|
| 剥线长度   | 7 mm                | 联接类型   | 螺钉联接                |
| 额定连接下的裸线长度   | 7 mm                | 最小拧紧力矩   | 0.5 Nm              |
| 最大拧紧力矩   | 0.8 Nm              | 压接范围, 最小   | 0.5 mm <sup>2</sup> |
| 压接范围, 最大   | 4 mm <sup>2</sup>   | 单股导线的最小压接面积  | 0.5 mm <sup>2</sup> |
| 单股导线最大截面   | 4 mm <sup>2</sup>   | 最大压接面积 软导线   | 2.5 mm <sup>2</sup> |
| 软导线的最小压接面积, 带管状端头 (DIN0.5 mm <sup>2</sup> 46228-1) |                     | 软导线的最大压接面积, 带管状端头 (DIN2.5 mm <sup>2</sup> 46228-1) |                     |
| 接线截面积, 多股线, 最小                                     | 0.5 mm <sup>2</sup> | 接线截面积, 多股线, 最大                                     | 2.5 mm <sup>2</sup> |
| 螺丝刀口尺寸   | 0.6 x 3.5 mm        |  |                     |

## 等级 IECEx/ATEX/cUL

|        |   |
|--------|---|
| cUL 认证 | cUL Certificate - pdf/ VSPC.PDF (application/pdf) |
|--------|---|

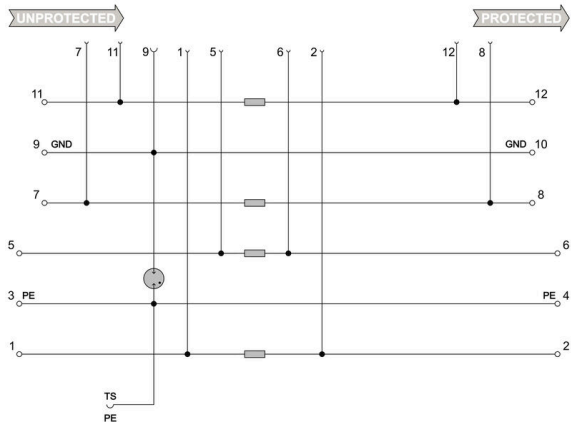
## 分类

|             |             |             |             |
|-------------|-------------|-------------|-------------|
| ETIM 8.0    | EC000472    | ETIM 9.0    | EC000472    |
| ETIM 10.0   | EC000472    | ECLASS 14.0 | 27-17-15-91 |
| ECLASS 15.0 | 27-17-15-91 |             |             |

## 标书规格表

|      |  |      |                                |
|------|--|------|--------------------------------|
| 详细描述 | 基本元件用于两条无接地电位驱动双绞线。安装基本元件会同时在插头中保护电路的安装导轨 (接地) 和基准电位 (接地) 之间生成火花隙, 用于高电阻接地。基本元件到保护插头的机械编码按照电路类型和额定电压。基本元件在首次插入保护插头时自行编码。所有联接端子上的标记可能 | 简短描述 | 基本元件用于固定两条无接地电位驱动带间接接地双绞线的保护插头 |
|------|--|------|--------------------------------|

开关符号



Circuit diagram

| Cate- gory | Testing pulse     | Surge voltage             | Surge current              | Pulse | Type  |
|------------|-------------------|---------------------------|----------------------------|-------|---|
| C1         | Quick-rising edge | 0.5 - 2 kV with 1.2/50 µs | 0.25 - 1 kA mit 8/20 µs    | 300   | Surge voltage arrester                            |
| C2         | Quick-rising edge | 2 - 10 kV with 1.2/50 µs  | 1 - 5 kA mit 8/20 µs       | 10    | Surge voltage arrester                            |
| C3         | Quick-rising edge | ≥ 1 kV with 1 kV/µs       | 10 - 100 A mit 10/10000 µs | 300   | Surge voltage arrester                            |
| D1         | High power        | ≥ 1 kV                    | 0.5 - 2.5 kA mit 10/350 µs | 2     | Arrester for lightning current and surge voltages |

Discharge capacity

VSPC BASE 2CL FG

Weidmüller Interface GmbH & Co. KG  
Klingenbergstraße 26  
D-32758 Detmold  
Germany

www.weidmueller.com

附件

接地模块

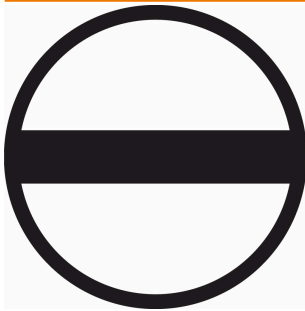


- 适用于铺设未占用芯线
- 可在调试和维护时安装
- 所有联接 VSPC 的传感器电缆都接地。
- 可以插入所有 VSPC 底座。

通用订货数据

|            |                            |  |  |
|------------|----------------------------|--|--|
| 类型         | VSPC GROUND                | 版本   |  |
| 订货号        | <a href="#">8924680000</a> | Adapter, without warning function / function indicator |  |
| GTIN (EAN) | 4032248696321              |  |  |
| 数量         | 1 ST                       |  |  |

开槽螺丝刀



带圆形槽刀的一字螺丝刀, SD DIN 5265, ISO 2380/2, 符合 DIN 5264 标准, ISO 2380/1, 尖端为铬材料, SoftFinish 把手

通用订货数据

|            |                            |          |  |
|------------|----------------------------|----------|--|
| 类型         | SDS 0.6X3.5X200            | 版本       |  |
| 订货号        | <a href="#">9010110000</a> | 螺丝刀, 螺丝刀 |  |
| GTIN (EAN) | 4032248300754              |          |  |
| 数量         | 1 ST                       |          |  |

Plus



Dekafix (DEK) 标记号是通用标记号, 适合所有导线、接插件和电子产品装配。这种标记号适用于标记字数少的情况, 并且含有多种预印制的标记号。使用成条的标记号, 一步完成快速安装。高对比度的打印清晰可见, 并有多种宽度可选。

- 打印好的标记号选择多
- 标记条可迅速安装
- 适用于所有魏德米勒接插件
- 可提供空白 MultiCard 标记号或标准印制标记号针对定制打印: 请根据您的标签技术规范, 向我们发送一个我们标签制作软件 M-Print PRO 的文件, 或使用 M-Print PRO 在线版 (无需安装)。

## VSPC BASE 2CL FG

**Weidmüller Interface GmbH & Co. KG**  
Klingenbergstraße 26  
D-32758 Detmold  
Germany

[www.weidmueller.com](http://www.weidmueller.com)

## 附件

### 通用订货数据

|            |                            |  |
|------------|----------------------------|--|
| 类型         | DEK 5/5 PLUS MC NE WS      | 版本   |
| 订货号        | <a href="#">1854490000</a> | Dekafix, 端子标记, 5 x 5 mm, 间距 P (单位 : mm) : 5.00 |
| GTIN (EAN) | 4032248393596              | Weidmueller, 白色                                |
| 数量         | 1000 ST                    |  |