

IE-M12-PCBCE-PANEL

Weidmüller Interface GmbH & Co. KG  
Klingenbergstraße 26  
D-32758 Detmold  
Germany

www.weidmueller.com



通用订货数据

版本	PCB 连接器 M12, 焊接连接, 5 类 (ISO/IEC 11801), IP65, 符合 DIN EN 60529 标准
订货号	<a href="#">8902820000</a>
类型	IE-M12-PCBCE-PANEL
GTIN (EAN)	4032248658183
数量	10 items

## IE-M12-PCBCE-PANEL

Weidmüller Interface GmbH &amp; Co. KG

Klingenbergstraße 26

D-32758 Detmold

Germany

www.weidmueller.com

## 技术数据

## 审批

ROHS 一致

## 尺寸和重量

净重 11.6 g

## 温度

存储温度	工作温度	-25 °C...85 °C
安装温度		

## 环保产品合规

RoHS 合规状态	合规, 有例外
RoHS 豁免 (如适用/已知)	6c
REACH SVHC	Lead 7439-92-1
SCIP	3e8ceb07-2a6e-42e7-9cfb-aa443d2916b3

## PCB 接插件技术数据

回路数	4	编码	D-编码
防护等级	IP65, 符合 DIN EN 60529 标准	外壳基本材料	CuZn, 聚酰胺, 经镀镍处理的
联接螺纹	M12		

## PB47 USB /M12 I通用参数

回路数	4	端口 1	M12
端口 2	焊接连接	物品描述	连接元件, 可定位
构成	可回流	外壳基本材料	CuZn, 聚酰胺, 经镀镍处理的
目录册	5 类 (ISO/IEC 11801)	联接螺纹	M12
屏蔽	360° 屏蔽插针	防护等级	IP65, 符合 DIN EN 60529 标准

## 重要注意事项

备注

## 分类

ETIM 8.0	EC003568	ETIM 9.0	EC003568
ETIM 10.0	EC003568	ECLASS 14.0	27-44-01-10
ECLASS 15.0	27-44-01-10		

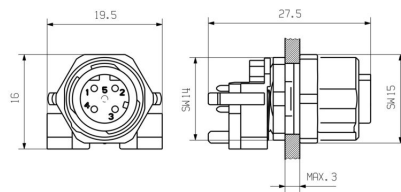
## IE-M12-PCBCE-PANEL

**Weidmüller Interface GmbH & Co. KG**  
Klingenbergstraße 26  
D-32758 Detmold  
Germany

[www.weidmueller.com](http://www.weidmueller.com)

## 图纸

### 尺寸图



### 尺寸图

