



通用订货数据

版本	耦合, M12, M12, 5 类 (ISO/IEC 11801), IP67
订货号	<a href="#">8901640000</a>
类型	IE-M12-COUP
GTIN (EAN)	4032248658206
数量	1 items

## 技术数据

## 审批

ROHS	一致
------	----

## 尺寸和重量

净重	36 g
----	------

## 温度

存储温度	工作温度	-40 °C...105 °C
安装温度		

## 环保产品合规

RoHS 合规状态	合规, 有例外
RoHS 豁免 (如适用/已知)	6c
REACH SVHC	Lead 7439-92-1
SCIP	d1193a9e-dc7c-484a-ba48-176711eb392b

## 技术资料 可定制接插件

回路数	4	编码	D
外壳基本材料	玻璃纤维增强型聚酰胺, 黄铜材质, 经镀镍处理的	绝缘电阻	100 MΩ
目录册	5 类 (ISO/IEC 11801)	防护等级	IP67
插拔次数	≥ 100		

## PB47 USB /M12 I通用参数

回路数	4	端口 1	M12
端口 2	M12	物品描述	耦合
构成	M12 插座至 M12 插座	外壳基本材料	玻璃纤维增强型聚酰胺, 黄铜材质, 经镀镍处理的
目录册	5 类 (ISO/IEC 11801)	联接螺纹	M12
屏蔽	360度; 屏蔽触点	防护等级	IP67
插拔次数	≥ 100		

## 标准

连接器标准	IEC 61076-2-101
-------	-----------------

## 电气特性

电源连接器耐压强度, 触点-触点, 最小	≥ 1000 V AC/DC	介电强度, 触点-触点	≥ 1000 V AC/DC
绝缘电阻	100 MΩ		

## 技术数据

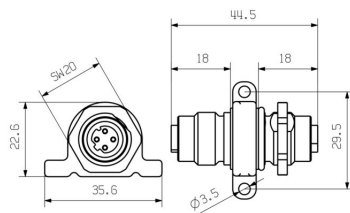
回路数	4	编码	D
联接螺纹	M12	外壳基本材料	玻璃纤维增强型聚酰胺, 黄铜材质, 经镀镍处理的
绝缘电阻	100 MΩ	防护等级	IP67
插拔次数	≥ 100		

分类

ETIM 8.0	EC000313	ETIM 9.0	EC000313
ETIM 10.0	EC000313	ECLASS 14.0	27-44-03-20
ECLASS 15.0	27-44-03-20		

图纸

尺寸图



尺寸图

