

## RIM-I 3 24/60VUC GN

Weidmüller Interface GmbH & Co. KG  
Klingenbergstraße 26  
D-32758 Detmold  
Germany

www.weidmueller.com

## 产品图片



## 插图类似

用于RIDERSERIES RCI/RCM继电器底座的可插拔保护模块，具有可选的保护功能。

- 绿色或红色LED可选
- 用于UC供电电压

## 通用订货数据

版本	RIDER系列, LED模块, 额定控制电压: 24...60 V UC, 插拔联接
订货号	<a href="#">8869620000</a>
类型	RIM-I 3 24/60VUC GN
GTIN (EAN)	40322486 1456 1
数量	10 items
交货状态	本产品即将停产。
最后下单日期	2026-06-30T00:00:00+02:00
替代产品	<a href="#">CXX L 62G</a>

## RIM-I 3 24/60VUC GN

Weidmüller Interface GmbH & Co. KG  
Klingenbergstraße 26  
D-32758 Detmold  
Germany

www.weidmueller.com

## 技术数据

## 审批

MAMID 认证



ROHS

一致

UL File Number Search

[UL 网站](#)

cURus 证书号

E223759

## 尺寸和重量

深	32.1 mm	深度 (英寸)	1.2638 inch
高度	10.5 mm	高度 (英寸)	0.4134 inch
宽度	11.4 mm	宽度 (英寸)	0.4488 inch
净重	1.9 g		

## 温度

存储温度	-40 °C...70 °C	工作温度	-40 °C...70 °C
湿度	40°C / 93% 相对湿度, 无凝结		

## 环保产品合规

RoHS 合规状态	合规, 有例外
RoHS 豁免 (如适用/已知)	7cl
REACH SVHC	不超过 0.1 wt% 的高度关注物质 (SVHC)

## 额定数据UL

cURus 证书号	E223759
-----------	---------

## 控制侧

额定控制电压	24...60 V UC	交流额定电流	3.5 mA
额定功率	240 mVA	状态显示	绿色 LED

## 基本信息

颜色编码	透明
------	----

## 详细标准及认证情况

cURus 证书号	E223759
-----------	---------

## 联接参数

导线连接方式	插拔联接
--------	------

## 分类

ETIM 8.0	EC002586	ETIM 9.0	EC002586
ETIM 10.0	EC002586	ECLASS 14.0	27-37-16-92
ECLASS 15.0	27-37-16-92		

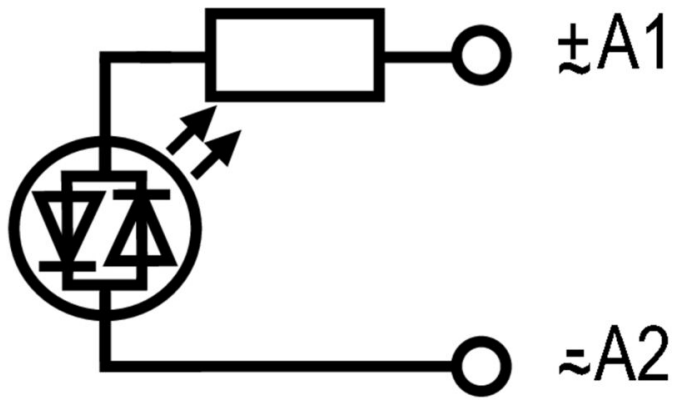
RIM-I 3 24/60VUC GN

Weidmüller Interface GmbH & Co. KG  
Klingenbergstraße 26  
D-32758 Detmold  
Germany

[www.weidmueller.com](http://www.weidmueller.com)

图纸

接线图



Dimensional drawing



## RIM-I 3 24/60VUC GN

**Weidmüller Interface GmbH & Co. KG**  
 Klingenbergstraße 26  
 D-32758 Detmold  
 Germany

## 图纸

[www.weidmueller.com](http://www.weidmueller.com)

## Miscellaneous

Order No.	Type	Type code printed on part
8869770000	RIM-I 3 6/60VAC	EM 02
8869790000	RIM-I 3 110/230VAC	EM 03
8869710000	RIM-I 4 24 UC VAR	EM 04
8869750000	RIM-I 4 230 VUC CAR	EM 05
8869650000	RIM-I 3 110/230VUC	EM 06
8869630000	RIM-I 3 6/24VUC	EM 07
8869580000	RIM-I 1 6/230V	EM 09
8869660000	RIM-I 3 110/230VUC GN	EM 10
8869640000	RIM-I 3 6/24VUC GN	EM 11
8869600000	RIM-I 2 6/24VDC GN	EM 12
8869730000	RIM-I 4 110 VUC VAR	EM 13
8869610000	RIM-I 3 24/60VUC	EM 14
8869670000	RIM-I 2 24/60VDC	EM 16
8869590000	RIM-I 2 6/24VDC	EM 18
8869680000	RIM-I 2 24/60VDC GN	EM 25
8869690000	RIM-I 210/230VDC	EM 27
8869700000	RIM-I 2 110/230VDC GN	EM 28
8870830000	RIM-I R110/230V	EM 29
8869620000	RIM-I 3 24/60VUC GN	EM 30
1172210000	RIM-I 3 230VAC RC	EM 31