

**ZTR 6-2 E / 230V UC**

**Weidmüller Interface GmbH & Co. KG**  
 Klingenbergstraße 26  
 D-32758 Detmold  
 Germany

www.weidmueller.com

产品图片



地线开关端子有助于检测接地故障，同时可以将辅助电路接地断开。不同类型的工作状态用 LED 红绿指示灯表示。

通用订货数据

|            |   |
|------------|---|
| 版本         | 开关测试型端子, 弹片联接, 6 mm <sup>2</sup> , 230 V, 20 A, 可翻转, 深褐 |
| 订货号        | <a href="#">8817930000</a>                              |
| 类型         | ZTR 6-2 E / 230V UC                                     |
| GTIN (EAN) | 4032248517848   |
| 数量         | 10 items  |

## ZTR 6-2 E / 230V UC

Weidmüller Interface GmbH &amp; Co. KG

Klingenbergstraße 26

D-32758 Detmold

Germany

## 技术数据

www.weidmueller.com

## 审批

MAMID 认证



|                       |                       |
|-----------------------|-----------------------|
| ROHS                  | 一致                    |
| UL File Number Search | <a href="#">UL 网站</a> |
| cURus 证书号             | E60693                |

## 尺寸和重量

|               |             |         |             |
|---------------|-------------|---------|-------------|
| 深             | 50 mm       | 深度 (英寸) | 1.9685 inch |
| 深度 (含 DIN 导轨) | 51 mm       | 高度      | 70 mm       |
| 高度 (英寸)       | 2.7559 inch | 宽度      | 16.2 mm     |
| 宽度 (英寸)       | 0.6378 inch | 净重      | 40.92 g     |

## 温度

|          |                |          |                |
|----------|----------------|----------|----------------|
| 存储温度     | -25 °C...55 °C | 环境温度     | -40 °C...40 °C |
| 最小持续工作温度 | -40 °C         | 最大持续工作温度 | 85 °C          |

## 环保产品合规

|                  |                            |
|------------------|----------------------------|
| RoHS 合规状态        | 合规, 有例外                    |
| RoHS 豁免 (如适用/已知) | 7cl                        |
| REACH SVHC       | 不超过 0.1 wt% 的高度关注物质 (SVHC) |

## 其它技术参数

|      |      |
|------|------|
| 安装指导 | 直接安装 |
|------|------|

## 可压接导线 (其它联接)

|             |      |
|-------------|------|
| 其他联接方式的接口类型 | 弹片联接 |
|-------------|------|

## 可压接导线 (额定联接)

|                                       |                      |                                       |                      |
|---------------------------------------|----------------------|---------------------------------------|----------------------|
| 测量规 按照 60 947-1 标准                    | A5                   | 导线最大压接面积 AWG                          | AWG 8                |
| 剥线长度                                  | 12 mm                | 联接类型 2                                | 弹片联接                 |
| 联接类型                                  | 弹片联接                 | 联接点数量                                 | 2                    |
| 压接范围, 最大                              | 10 mm <sup>2</sup>   | 压接范围, 最小                              | 0.05 mm <sup>2</sup> |
| 螺丝刀口尺寸                                | 0.6 x 3.5 mm         | 导线最小压接面积 AWG                          | AWG 22               |
| 导线连接截面积, 多股细导线, 带管状端头 DIN 46228/4, 最大 | 6 mm <sup>2</sup>    | 导线连接截面积, 多股细导线, 带管状端头 DIN 46228/4, 最小 | 0.05 mm <sup>2</sup> |
| 导线连接截面积, 多股细导线, 带管状端头 DIN 46228/1, 最大 | 6 mm <sup>2</sup>    | 导线连接截面积, 多股细导线, 带管状端头 DIN 46228/1, 最小 | 0.05 mm <sup>2</sup> |
| 最大压接面积 软导线                            | 6 mm <sup>2</sup>    | 最小多股导线接线截面积                           | 0.05 mm <sup>2</sup> |
| 接线截面积, 多股线, 最大                        | 6 mm <sup>2</sup>    | 接线截面积, 多股线, 最小                        | 0.05 mm <sup>2</sup> |
| 导线连接截面积, 单股硬导线, 最大                    | 10 mm <sup>2</sup>   | 导线连接截面积, 单股硬导线, 最小                    | 0.05 mm <sup>2</sup> |
| 接线截面积, 多股细导线, 最小                      | 0.05 mm <sup>2</sup> |                                       |                      |

## 大小

|          |       |
|----------|-------|
| 静差 TS 35 | 41 mm |
|----------|-------|

## ZTR 6-2 E / 230V UC

Weidmüller Interface GmbH & Co. KG  
Klingenbergstraße 26  
D-32758 Detmold  
Germany

www.weidmueller.com

## 技术数据

## 材料参数

|              |       |      |    |
|--------------|-------|------|----|
| 基础材料         | Wemid | 颜色编码 | 深褐 |
| 阻燃等级符合 UL 94 | V-0   |      |    |

## 系统特征值

|         |                      |         |   |
|---------|----------------------|---------|---|
| 类型      | 弹片连接, 横联, 带 LED, 封闭式 | 必须的端板   | 是 |
| 电位数量    | 1                    | 层数      | 1 |
| 每层压接点数量 | 4                    | 每层电位点数量 | 1 |
| 层, 内部桥接 | 是                    | PE连接    | 无 |
| 安装导轨已装备 | TS 35                | N功能     | 无 |
| PE 功能   | 无                    | PEN功能   | 无 |

## 通用的

|              |        |         |       |
|--------------|--------|---------|-------|
| 导线最大压接面积 AWG | AWG 8  | 安装指导    | 直接安装  |
| 导线最小压接面积 AWG | AWG 22 | 安装导轨已装备 | TS 35 |

## 额定数据

|        |                   |                          |         |
|--------|-------------------|--------------------------|---------|
| 额定横截面  | 6 mm <sup>2</sup> | 额定电压                     | 230 V   |
| 额定直流电压 | 230 V             | 额定电流                     | 20 A    |
| 最大电流   | 20 A              | 体积电阻率符合 IEC 60947-7-x 标准 | 0.78 mΩ |
| 额定浪涌电压 | 8 kV              | 功率损耗符合 IEC 60947-7-x     | 1.31 W  |
| 污染等级   | 3                 |                          |         |

## 额定数据 (UL)

|                     |        |                     |        |
|---------------------|--------|---------------------|--------|
| 最大导线尺寸 工厂接线 (cURus) | 8 AWG  | 电压大小 B (cURus)      | 300 V  |
| 电压大小 D (cURus)      | 300 V  | cURus 证书号           | E60693 |
| 最小导线尺寸 现场接线 (cURus) | 22 AWG | 最小导线尺寸 工厂接线 (cURus) | 22 AWG |
| 电流大小 B (cURus)      | 25 A   | 电压大小 C (cURus)      | 300 V  |
| 电流大小 C (cURus)      | 25 A   | 电流大小 D (cURus)      | 10 A   |
| 最大导线尺寸 现场接线 (cURus) | 8 AWG  |                     |        |

## 分类

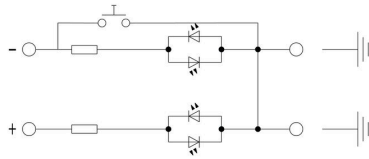
|             |             |             |             |
|-------------|-------------|-------------|-------------|
| ETIM 8.0    | EC000902    | ETIM 9.0    | EC000902    |
| ETIM 10.0   | EC000902    | ECLASS 14.0 | 27-25-01-09 |
| ECLASS 15.0 | 27-25-01-09 |             |             |

**ZTR 6-2 E / 230V UC**

**Weidmüller Interface GmbH & Co. KG**  
Klingenbergstraße 26  
D-32758 Detmold  
Germany

图纸

[www.weidmueller.com](http://www.weidmueller.com)



## ZTR 6-2 E / 230V UC

**Weidmüller Interface GmbH & Co. KG**  
 Klingenbergstraße 26  
 D-32758 Detmold  
 Germany

www.weidmueller.com

### 附件

#### 端板和隔板



分隔板与端板是接线端子的必要附件。分隔板可实现不同电位和功能组的光学与电气隔离，提升安全性并确保控制柜内部结构清晰明了。端板用于封闭接线端子排的侧面，防止接触带电部件，同时确保整体结构整洁稳固。这两类组件均与魏德米勒相应的接线端子产品系列精确匹配，有助于实现安全、合规且专业的接线。

#### 通用订货数据

|            |                            |         |
|------------|----------------------------|---------|
| 类型         | ZAP ZDU6-2                 | 版本      |
| 订货号        | <a href="#">1771440000</a> | Z系列, 端板 |
| GTIN (EAN) | 4032248169719              |         |
| 数量         | 50 ST                      |         |

#### 尾架



为了确保能安全可靠地安装在导轨上，避免打滑，魏德米勒产品系列还提供了固定块。可以提供带螺钉和无螺钉的规格。固定块还可用来标记。还配有测试架。

#### 通用订货数据

|            |                            |  |
|------------|----------------------------|--|
| 类型         | ZEW 35                     | 版本   |
| 订货号        | <a href="#">9540000000</a> | 固定器, 深褐, TS 35, V-2, Wemid, 宽度: 6 mm, 100 °C |
| GTIN (EAN) | 4008190956264              |  |
| 数量         | 20 ST                      |  |

#### 测试适配器和测试插座



测试适配器和测试插头用于接线端子和测试设备之间进行电气连接。通过这种方式，就可以建立有线电气接触，并且可以轻松进行测量。

#### 通用订货数据

|            |                            |                 |
|------------|----------------------------|-----------------|
| 类型         | ZTA 7/ZA                   | 版本              |
| 订货号        | <a href="#">1780670000</a> | 附件, 测试用适配器, 9 A |
| GTIN (EAN) | 4032248180202              |                 |
| 数量         | 25 ST                      |                 |

ZTR 6-2 E / 230V UC

Weidmüller Interface GmbH & Co. KG  
Klingenbergstraße 26  
D-32758 Detmold  
Germany

www.weidmueller.com

附件

标识牌支架



标识牌支架允许以 5 或 5.1 mm 的节距额外安装标准标识牌。倾斜支架可以选择性地卡扣在一起，并可以安装在 Klippon® Connect 模块化端子排的所有标准标记通道中。匹配的标识牌类型可以在指派标记支架的相应附件下方找到。

通用订货数据

|            |                            |           |
|------------|----------------------------|-----------|
| 类型         | BZT 1 WS 10/5              | 版本        |
| 订货号        | <a href="#">1805490000</a> | 附件, 标记号托架 |
| GTIN (EAN) | 4032248270231              |           |
| 数量         | 100 ST                     |           |
| 类型         | BZT 1 ZA WS 10/5           | 版本        |
| 订货号        | <a href="#">1805520000</a> | 附件, 标记号托架 |
| GTIN (EAN) | 4032248270248              |           |
| 数量         | 100 ST                     |           |

开槽螺丝刀



带圆形槽刀的一字螺丝刀, SD DIN 5265, ISO 2380/2, 符合 DIN 5264 标准, ISO 2380/1, 尖端为铬材料, SoftFinish 把手

通用订货数据

|            |                            |  |
|------------|----------------------------|--|
| 类型         | SDS 1.0X5.5X150            | 版本   |
| 订货号        | <a href="#">2749380000</a> | 螺丝刀, 刀片宽度(B): 5.5 mm, 刀片长度: 150 mm, 刀片厚度 (A): 1 mm |
| GTIN (EAN) | 4050118895605              |  |
| 数量         | 1 ST                       |  |