

**ZTR 6-2 E / 24V UC**

**Weidmüller Interface GmbH & Co. KG**  
 Klingenbergstraße 26  
 D-32758 Detmold  
 Germany

www.weidmueller.com

产品图片



地线开关端子有助于检测接地故障，同时可以将辅助电路接地断开。不同类型的工作状态用 LED 红绿指示灯表示。

通用订货数据

版本	开关测试型端子, 弹片联接, 6 mm <sup>2</sup> , 24 V, 20 A, 可翻转, 深褐
订货号	<a href="#">8817920000</a>
类型	ZTR 6-2 E / 24V UC
GTIN (EAN)	4032248517831
数量	10 items

ZTR 6-2 E / 24V UC

Weidmüller Interface GmbH & Co. KG  
Klingenbergstraße 26  
D-32758 Detmold  
Germany

技术数据

www.weidmueller.com

审批

MAMID 认证



ROHS 一致  
UL File Number Search [UL 网站](#)  
cURus 证书号 E60693

尺寸和重量

深	50 mm	深度 (英寸)	1.9685 inch
深度 (含 DIN 导轨)	51 mm	高度	70 mm
高度 (英寸)	2.7559 inch	宽度	16.2 mm
宽度 (英寸)	0.6378 inch	净重	2 g

温度

存储温度	-25 °C...55 °C	环境温度	-5 °C...40 °C
最小持续工作温度	-40 °C	最大持续工作温度	85 °C

环保产品合规

RoHS 合规状态 合规, 有例外  
RoHS 豁免 (如适用/已知) 7cl  
REACH SVHC 不超过 0.1 wt% 的高度关注物质 (SVHC)

其它技术参数

安装指导 直接安装

可压接导线 (其它联接)

其他联接方式的接口类型 弹片联接

可压接导线 (额定联接)

测量规 按照 60 947-1 标准	A5	剥线长度	12 mm
联接类型 2	弹片联接	联接类型	弹片联接
联接点数量	2	压接范围, 最大	10 mm <sup>2</sup>
压接范围, 最小	0.05 mm <sup>2</sup>	螺丝刀口尺寸	0.6 x 3.5 mm
导线连接截面积, 多股细导线, 带管状端头 DIN 46228/4, 最大	6 mm <sup>2</sup>	导线连接截面积, 多股细导线, 带管状端头 DIN 46228/4, 最小	0.05 mm <sup>2</sup>
导线连接截面积, 多股细导线, 带管状端头 DIN 46228/1, 最大	6 mm <sup>2</sup>	导线连接截面积, 多股细导线, 带管状端头 DIN 46228/1, 最小	0.05 mm <sup>2</sup>
最大压接面积 软导线	6 mm <sup>2</sup>	最小多股导线接线截面积	0.05 mm <sup>2</sup>
接线截面积, 多股线, 最大	6 mm <sup>2</sup>	接线截面积, 多股线, 最小	0.05 mm <sup>2</sup>
导线连接截面积, 单股硬导线, 最大	10 mm <sup>2</sup>	导线连接截面积, 单股硬导线, 最小	0.05 mm <sup>2</sup>
接线截面积, 多股细导线, 最小	0.05 mm <sup>2</sup>		

大小

静差 TS 35 41 mm

## ZTR 6-2 E / 24V UC

Weidmüller Interface GmbH & Co. KG  
Klingenbergstraße 26  
D-32758 Detmold  
Germany

www.weidmueller.com

## 技术数据

## 材料参数

基础材料	Wemid	颜色编码	深褐
阻燃等级符合 UL 94	V-0		

## 系统特征值

类型	弹片连接, 横联, 带 LED, 封闭式	必须的端板	是
电位数量	1	层数	1
每层压接点数量	4	每层电位点数量	1
层, 内部桥接	是	PE连接	无
安装导轨已装备	TS 35	N功能	无
PE 功能	无	PEN功能	无

## 通用的

安装指导	直接安装	安装导轨已装备	TS 35
------	------	---------	-------

## 额定数据

额定横截面	6 mm <sup>2</sup>	额定电压	24 V
额定直流电压	24 V	额定电流	20 A
体积电阻率符合 IEC 60947-7-x 标准	0.78 mΩ	额定浪涌电压	8 kV
功率损耗符合 IEC 60947-7-x	1.31 W	污染等级	3

## 额定数据 (UL)

最大导线尺寸 工厂接线 (cURus)	8 AWG	电压大小 B (cURus)	300 V
电压大小 D (cURus)	300 V	cURus 证书号	E60693
最小导线尺寸 现场接线 (cURus)	22 AWG	最小导线尺寸 工厂接线 (cURus)	22 AWG
电流大小 B (cURus)	25 A	电压大小 C (cURus)	300 V
电流大小 C (cURus)	25 A	电流大小 D (cURus)	10 A
最大导线尺寸 现场接线 (cURus)	8 AWG		

## 分类

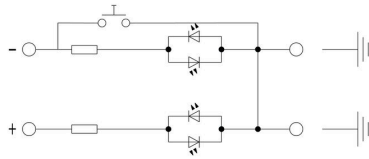
ETIM 8.0	EC000902	ETIM 9.0	EC000902
ETIM 10.0	EC000902	ECLASS 14.0	27-25-01-09
ECLASS 15.0	27-25-01-09		

**ZTR 6-2 E / 24V UC**

**Weidmüller Interface GmbH & Co. KG**  
Klingenbergstraße 26  
D-32758 Detmold  
Germany

[www.weidmueller.com](http://www.weidmueller.com)

图纸



## ZTR 6-2 E / 24V UC

**Weidmüller Interface GmbH & Co. KG**  
 Klingenbergstraße 26  
 D-32758 Detmold  
 Germany

www.weidmueller.com

### 附件

#### 端板和隔板

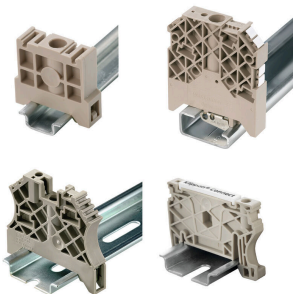


分隔板与端板是接线端子的必要附件。分隔板可实现不同电位和功能组的光学与电气隔离，提升安全性并确保控制柜内部结构清晰明了。端板用于封闭接线端子排的侧面，防止接触带电部件，同时确保整体结构整洁稳固。这两类组件均与魏德米勒相应的接线端子产品系列精确匹配，有助于实现安全、合规且专业的接线。

#### 通用订货数据

类型	ZAP ZDU6-2	版本	
订货号	<a href="#">1771440000</a>	Z系列, 端板	
GTIN (EAN)	4032248169719		
数量	50 ST		

#### 尾架



为了确保能安全可靠地安装在导轨上，避免打滑，魏德米勒产品系列还提供了固定块。可以提供带螺钉和无螺钉的规格。固定块还可用来标记。还配有测试架。

#### 通用订货数据

类型	ZEW 35	版本	
订货号	<a href="#">9540000000</a>	固定器, 深褐, TS 35, V-2, Wemid, 宽度: 6 mm, 100 °C	
GTIN (EAN)	4008190956264		
数量	20 ST		

#### 测试适配器和测试插座



测试适配器和测试插头用于接线端子和测试设备之间进行电气连接。通过这种方式，就可以建立有线电气接触，并且可以轻松进行测量。

#### 通用订货数据

类型	ZTA 7/ZA	版本	
订货号	<a href="#">1780670000</a>	附件, 测试用适配器, 9 A	
GTIN (EAN)	4032248180202		
数量	25 ST		

附件

标识牌支架



标识牌支架允许以 5 或 5.1 mm 的节距额外安装标准标识牌。倾斜支架可以选择性地卡扣在一起，并可以安装在 Klippon® Connect 模块化端子排的所有标准标记通道中。匹配的标识牌类型可以在指派标记支架的相应附件下方找到。

通用订货数据

类型	BZT 1 WS 10/5	版本
订货号	<a href="#">1805490000</a>	附件, 标记号托架
GTIN (EAN)	4032248270231	
数量	100 ST	
类型	BZT 1 ZA WS 10/5	版本
订货号	<a href="#">1805520000</a>	附件, 标记号托架
GTIN (EAN)	4032248270248	
数量	100 ST	

开槽螺丝刀



带圆形槽刀的一字螺丝刀, SD DIN 5265, ISO 2380/2, 符合 DIN 5264 标准, ISO 2380/1, 尖端为铬材料, SoftFinish 把手

通用订货数据

类型	SDS 1.0X5.5X150	版本
订货号	<a href="#">2749380000</a>	螺丝刀, 刀片宽度(B): 5.5 mm, 刀片长度: 150 mm, 刀片厚度 (A): 1 mm
GTIN (EAN)	4050118895605	
数量	1 ST	