



导轨插座，ST接线盒设计，符合 IEC 61754-2

#### 通用订货数据

版本	安装导轨出线， 光纤， 耦合 ST - ST, IP20
订货号	<a href="#">8808340000</a>
类型	IE-XM-ST/ST
GTIN (EAN)	4032248505920
数量	1 items

## 技术数据

## 审批

ROHS	一致
------	----

## 尺寸和重量

净重	28 g
----	------

## 温度

存储温度	工作温度	-25 °C...70 °C
安装温度		

## 环保产品合规

RoHS 合规状态	合规, 有例外
RoHS 豁免 (如适用/已知)	6c
REACH SVHC	Lead 7439-92-1
SCIP	67cf1078-beca-4687-860b-dc475a6ec24a

## 通用参数

物品描述	耦合 ST - ST	颜色编码	浅灰
外壳基本材料	PA 66, UL 94: V-0	安装方式	TS 35
防护等级	IP20	插拔次数	750
构成	用于标记的观察窗 1 TE 间距尺寸根据 DIN 43880, 可安装	插入损耗	<0.15 dB
端口 1	ST	端口 2	ST

## 通用标准

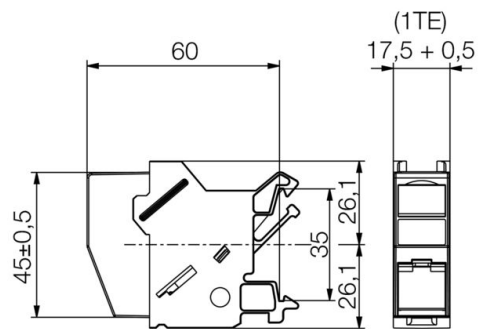
连接器标准	IEC 61754-2
-------	-------------

## 分类

ETIM 8.0	EC000313	ETIM 9.0	EC000313
ETIM 10.0	EC000313	ECLASS 14.0	27-44-03-20
ECLASS 15.0	27-44-03-20		

图纸

尺寸图



附件

出口标记号



魏德米勒提供用于安装导轨插座标签板的标记笔  
优点：

- 白色
- 空白
- 在标签纸上

通用订货数据

类型	IE-DM	版本
订货号	<a href="#">8813500000</a>	
GTIN (EAN)	4032248513345	
数量	50 ST	