

JPOVP RJ45 CAT6 IP20

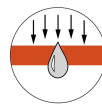
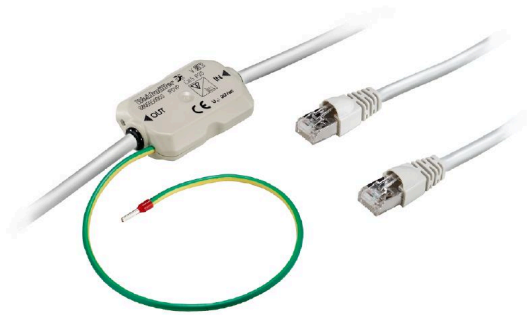
Weidmüller Interface GmbH & Co. KG

Klingenbergstraße 26

D-32758 Detmold

Germany

www.weidmueller.com



1 和 3 类电涌保护器，带 IP68 外壳，用于 5/6 类以太网模拟和数字信号。还可用于抑制干扰。防护等级高达 IP68。

通用订货数据

版本	Surge protection for instrumentation and control, RJ45 plug-in connector, Surge protection for measurement and control
订货号	8805550000
类型	JPOVP RJ45 CAT6 IP20
GTIN (EAN)	4032248502882
数量	1 items
交货状态	本产品即将停产。
有效期	2025-11-30T00:00:00+01:00

JPOVP RJ45 CAT6 IP20

Weidmüller Interface GmbH & Co. KG

Klingenbergstraße 26

D-32758 Detmold

Germany

www.weidmueller.com

技术数据

审批

MAMID 认证



ROHS

一致

尺寸和重量

高度	14.4 mm	高度 (英寸)	0.5669 inch
宽度	36 mm	宽度 (英寸)	1.4173 inch
长度	83 mm	长度 (英寸)	3.2677 inch
净重	249 g		

温度

存储温度	-25 °C...70 °C	工作温度	-25 °C...60 °C
------	----------------	------	----------------

环保产品合规

RoHS 合规状态	合规, 有例外
RoHS 豁免 (如适用/已知)	7a
REACH SVHC	Lead 7439-92-1
SCIP	f6f3bfd2-c340-4be3-920c-070c382baca5

绝缘参数 (EN 50178)

过压等级	III	污染等级	2
------	-----	------	---

IEC / EN 额定数据

额定电压 (交流)	34 V	额定电压 (直流), 最大值	48 V
额定电压 (直流)	48 V	额定电流 I _N	0.2 A
输出端电压保护水平 线-线 1 kV/μs	80 V	输出端电压保护水平 线-PE 1 kV/μs	130 V
输出端电压保护水平 线-线 8/20 μs	300V	输出端电压保护水平 线-PE 8/20 μs	600V
电压保护水平 UP 线-线	130 V	电压保护水平 UP 线-PE	600 V
电压类型	交流电	响应时间/回退时间	≤ 5 ns
操作电压	48 V	放电电流 I _n (8/20μs) 导线-导线	5 kA
放电电流 I _{max} (8/20μs) 线-线	10 kA		

通用参数

光学功能显示	不	类型	测量控制系统的电涌保护
类型	其他	阻燃等级符合 UL 94	V-0
颜色编码	卵石灰	防护等级	IP20

基本信息

类型	其他	类型	测量控制系统的电涌保护
颜色编码	卵石灰	阻燃等级符合 UL 94	V-0

绝缘设计

过压等级	III	污染等级	2
防护等级	IP20		

JPOVP RJ45 CAT6 IP20

Weidmüller Interface GmbH & Co. KG
Klingenbergstraße 26
D-32758 Detmold
Germany

www.weidmueller.com

技术数据

绝缘设计

污染等级	2	过压等级	III
防护等级	IP20		

联接参数

联接类型	RJ 45 插头
------	----------

电缆技术参数

电缆长度	3 m
------	-----

分类

ETIM 8.0	EC000943	ETIM 9.0	EC000943
ETIM 10.0	EC000943	ECLASS 14.0	27-17-90-90
ECLASS 15.0	27-17-90-90		

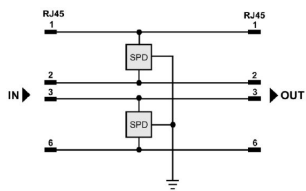
JPOVP RJ45 CAT6 IP20

Weidmüller Interface GmbH & Co. KG
Klingenbergstraße 26
D-32758 Detmold
Germany

www.weidmueller.com

图纸

开关符号



JPOVP RJ45 CAT6 IP20

Weidmüller Interface GmbH & Co. KG
 Klingenbergstraße 26
 D-32758 Detmold
 Germany

www.weidmueller.com

附件

PUR/无卤 黑色(U)

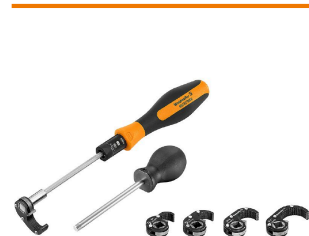


传感器/执行器电缆用于传感器和执行器布线，可在多个应用中实现数据或电力传输。上述模压电缆与接插件配合使用，提供有效、经验证的联接。电缆可用于包括湿度、粉尘、高温、低温、冲击或震动的各种环境条件。我们的研发团队对上述问题进行了集中探索，设计出一系列特制M8和M12传感器/执行器电缆，总有一款适合您。没能找到您需要的产品？或许您能对所需产品进行具体描述？请与我们联系！

通用订货数据

类型	SAIL-M12GM12G-5-0.3U	版本
订货号	9457340030	传感器/执行器导线, 导线, M12 / M12, 回路数: 5, 0.3 m, 针式直 - 孔
GTIN (EAN)	4008190311230	式直, 带屏蔽: 无, LED: 不, 护套材料: PUR, 卤素: 不
数量	1 ST	
类型	SAIL-M12GM12G-5-0.6U	版本
订货号	9457340060	传感器/执行器导线, 导线, M12 / M12, 回路数: 5, 0.6 m, 针式直 - 孔
GTIN (EAN)	4008190311247	式直, 带屏蔽: 无, LED: 不, 护套材料: PUR, 卤素: 不
数量	1 ST	
类型	SAIL-M12GM12G-5-1.5U	版本
订货号	9457340150	传感器/执行器导线, 导线, M12 / M12, 回路数: 5, 1.5 m, 针式直 - 孔
GTIN (EAN)	4008190311278	式直, 带屏蔽: 无, LED: 不, 护套材料: PUR, 卤素: 不
数量	1 ST	

Screwty® 电缆接头工具，带扭矩功能



适合任何工作的最佳工具

Screwty® 是一款理想的万能工具，可拧紧所有普通传感器和执行器电缆。Screwty® 甚至能够着难以接触到的圆形插头。只需简单转动，即可拧紧和松开接插件，毫不费力。Screwty® 是一款独特的通用解决方案，因为它也适用于其它厂商提供的大多数电缆和插头（超过90%）。Screwty® 由一根手柄和一个标准 1/4" 转接器组成。因此，可用于所有尺寸：包括 M12 和 M8 圆形插头，M12F 和 M8F 定制插头和插座，以及所有 M23 定制插头和插座。

通用订货数据

类型	SCREWTY-M12-DM	版本
订货号	1900001000	Cable gland tool for moulded M12 lines
GTIN (EAN)	4032248436408	
数量	1 ST	

JPOVP RJ45 CAT6 IP20

Weidmüller Interface GmbH & Co. KG
Klingenbergstraße 26
D-32758 Detmold
Germany

www.weidmueller.com

附件

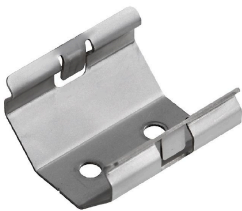
分线盒



通用订货数据

类型	SAI-Y-5S PARA 2M12	版本
订货号	1783430000	Y- 插头, M12 / M12
GTIN (EAN)	4032248183364	
数量	1 ST	

JACKPAC® 配件



魏德米勒是国际领先的连接器供应商之一。该产品系列的一个重要部分是圆形连接器，即魏德米勒以 SAI 冠名的产品。在 SAI 产品的开发过程中，魏德米勒的工程师团队一直坚持理性和成本效益的安装理念，并通过与关键客户积极展开合作，推出了以性能和优质引领全球市场的产品，广受用户好评。其中的一个示例即为 Jackpac® 产品系列。这些模块是防水的信号转换器。

通用订货数据

类型	JP CLIP M	版本
订货号	8778490000	JACKPAC, 继电器模块
GTIN (EAN)	4032248448418	
数量	10 ST	