

## JPTA 50MS 24VDC PNP M12

Weidmüller Interface GmbH & Co. KG  
Klingenbergstraße 26  
D-32758 Detmold  
Germany

www.weidmueller.com

## 产品图片



时间继电器应用于各种控制系统中，提供时钟信号或将脉冲信号进行扩展，使得下游设备可以更好的辨别信号。控制组件。

可以提供接通/关闭延时、时钟发生器和星形/三角转换等不同定时功能。

## 通用订货数据

版本	JACKPAC, 脉冲展宽器, 触点数量: 1, 常开触点, AgSnO, 额定控制电压: 18...24...30 V DC, 持续电流: 0.4 A, M12插头/插座, A编码
订货号	<a href="#">8771440000</a>
类型	JPTA 50MS 24VDC PNP M12
GTIN (EAN)	4032248439645
数量	1 items
交货状态	本产品即将停产。
有效期	2025-11-30T00:00:00+01:00

## JPTA 50MS 24VDC PNP M12

Weidmüller Interface GmbH & Co. KG  
Klingenbergstraße 26  
D-32758 Detmold  
Germany

www.weidmueller.com

## 技术数据

## 审批

MAMID 认证



ROHS 一致  
UL File Number Search [UL 网站](#)  
证书号 (cULus) E141197

## 尺寸和重量

深	83 mm	深度 (英寸)	3.2677 inch
高度	14.4 mm	高度 (英寸)	0.5669 inch
宽度	36 mm	宽度 (英寸)	1.4173 inch
净重	48.5 g		

## 温度

存储温度	-20 °C...85 °C	环境温度	0 °C...60 °C
工作温度			

## 环保产品合规

RoHS 合规状态	合规, 有例外
RoHS 豁免 (如适用/已知)	7a, 7cl
REACH SVHC	Lead 7439-92-1
SCIP	e07945fd-9150-48b3-990d-28d78ed7c6c9

## 输入

额定控制电压	18...24...30 V DC	额定控制电压	24 V DC ± 25 %
直流额定电流	3,5...7,0...10,0 mA	最小脉冲持续时间	1 ms

## 控制侧

额定控制电压	18...24...30 V DC
--------	-------------------

## 输出

持续电流	电流	0.4 A
最大开关电压, 直流	30 V	
持续电流	0.4 A	
断开延时	50 ms	
关闭延迟	时间	标称 50 ms
	时间	50 ms
关闭延迟	50 ms	
最大开关电流	400 mA	

## 负载侧

持续电流	0.4 A	最大开关电流	400 mA
断开延时	50 ms		

**JPTA 50MS 24VDC PNP M12**

**Weidmüller Interface GmbH & Co. KG**  
 Klingenbergstraße 26  
 D-32758 Detmold  
 Germany

www.weidmueller.com

技术数据

基本信息

前面板安装	无	测试按钮可用	否
机械开关位置指示器	无		

绝缘设计

额定电压	32 V	过压等级	I
污染等级	2	防护等级	IP67
抗冲击耐压	330 V		

绝缘设计

额定电压	32 V	污染等级	2
过压等级	I	抗冲击耐压	330 V
防护等级	IP67		

详细标准及认证情况

证书号 (cULus)	E141197
-------------	---------

详细标准及认证情况

证书号 (cULus)	E141197
-------------	---------

输出

最高开关电压	30 V DC
--------	---------

等级 IECEx/ATEX/cUL

证书号 (cULus)	E141197
-------------	---------

分类

ETIM 8.0	EC001439	ETIM 9.0	EC001439
ETIM 10.0	EC001439	ECLASS 14.0	27-37-16-05
ECLASS 15.0	27-37-16-05		

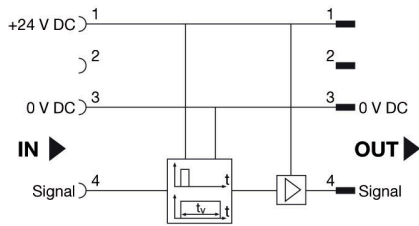
**JPTA 50MS 24VDC PNP M12**

**Weidmüller Interface GmbH & Co. KG**  
Klingenbergstraße 26  
D-32758 Detmold  
Germany

图纸

[www.weidmueller.com](http://www.weidmueller.com)

接线图



JPTA 50MS 24VDC PNP M12

Weidmüller Interface GmbH & Co. KG  
Klingenbergstraße 26  
D-32758 Detmold  
Germany

附件

www.weidmueller.com

PUR/无卤 黑色(U)



传感器/执行器电缆用于传感器和执行器布线，可在多个应用中实现数据或电力传输。上述模压电缆与接插件配合使用，提供有效、经验证的联接。电缆可用于包括湿度、粉尘、高温、低温、冲击或震动的各种环境条件。我们的研发团队对上述问题进行了集中探索，设计出一系列特制M8和M12传感器/执行器电缆，总有一款适合您。没能找到您需要的产品？或许您能对所需产品进行具体描述？请与我们联系！

通用订货数据

类型	SAIL-M12GM12G-5-0.3U	版本
订货号	<a href="#">9457340030</a>	传感器/执行器导线, 导线, M12 / M12, 回路数: 5, 0.3 m, 针式直-孔
GTIN (EAN)	4008190311230	式直, 带屏蔽: 无, LED: 不, 护套材料: PUR, 卤素: 不
数量	1 ST	
类型	SAIL-M12GM12G-5-0.6U	版本
订货号	<a href="#">9457340060</a>	传感器/执行器导线, 导线, M12 / M12, 回路数: 5, 0.6 m, 针式直-孔
GTIN (EAN)	4008190311247	式直, 带屏蔽: 无, LED: 不, 护套材料: PUR, 卤素: 不
数量	1 ST	
类型	SAIL-M12GM12G-5-1.5U	版本
订货号	<a href="#">9457340150</a>	传感器/执行器导线, 导线, M12 / M12, 回路数: 5, 1.5 m, 针式直-孔
GTIN (EAN)	4008190311278	式直, 带屏蔽: 无, LED: 不, 护套材料: PUR, 卤素: 不
数量	1 ST	

Screwty® 电缆接头工具，带扭矩功能



适合任何工作的最佳工具  
Screwty® 是一款理想的万能工具，可拧紧所有普通传感器和执行器电缆。Screwty®甚至能够着难以接触到的圆形插头。只需简单转动，即可拧紧和松开接插件，毫不费力。Screwty®是一款独特的通用解决方案，因为它也适用于其它厂商提供的大多数电缆和插头（超过90%）。Screwty®由一根手柄和一个标准 1/4" 转接器组成。因此，可用于所有尺寸：包括 M12 和 M8 圆形插头，M12F 和 M8F 定制插头和插座，以及所有M23定制插头和插座。

通用订货数据

类型	SCREWTY-M12-DM	版本
订货号	<a href="#">1900001000</a>	Cable gland tool for moulded M12 lines
GTIN (EAN)	4032248436408	
数量	1 ST	

## JPTA 50MS 24VDC PNP M12

Weidmüller Interface GmbH & Co. KG  
Klingenbergstraße 26  
D-32758 Detmold  
Germany

www.weidmueller.com

## 附件

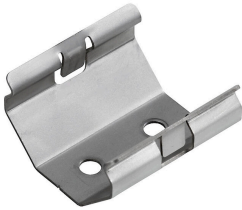
## 分线盒



## 通用订货数据

类型	SAI-Y-5S PARA 2M12	版本	
订货号	<a href="#">1783430000</a>	Y- 插头, M12, 信号倍增器	
GTIN (EAN)	4032248183364		
数量	1 ST		

## JACKPAC® 配件



魏德米勒是国际领先的连接器供应商之一。该产品系列的一个重要部分是圆形连接器，即魏德米勒以 SAI 冠名的产品。在 SAI 产品的开发过程中，魏德米勒的工程师团队一直坚持理性和成本效益的安装理念，并通过与关键客户积极展开合作，推出了以性能和优质引领全球市场的产品，广受用户好评。其中的一个示例即为 Jackpac® 产品系列。这些模块是防水的信号转换器。

## 通用订货数据

类型	JP CLIP M	版本	
订货号	<a href="#">8778490000</a>	JACKPAC, 继电器模块	
GTIN (EAN)	4032248448418		
数量	10 ST		