

JPR 24VDC ISO 1CO M12

Weidmüller Interface GmbH & Co. KG
 Klingenbergstraße 26
 D-32758 Detmold
 Germany

www.weidmueller.com

产品图片, 与插图相似



插图类似

JPR 继电器, 带 IP68 JACKPAC 外壳, 提供电气隔离和无电气隔离两种规格。开关放大器将 24 V 直流开关输出放大至 2 A。通过 T 形接头在输出端提供开关电压。

通用订货数据

版本	JACKPAC, 继电器模块. 触点数量: 1, 转换触点 AgSnO, 额定控制电压: 24 V DC ±20 %, 持续电流: 2 A, M12插头/插座, A编码
订货号	8771430000
类型	JPR 24VDC ISO 1CO M12
GTIN (EAN)	4032248439638
数量	1 items

技术数据

审批

MAMID 认证



ROHS 一致

UL File Number Search [UL 网站](#)

证书号 (cULus) E141197

尺寸和重量

深	83 mm	深度 (英寸)	3.2677 inch
高度	14.4 mm	高度 (英寸)	0.5669 inch
宽度	36 mm	宽度 (英寸)	1.4173 inch
净重	50.5 g		

温度

存储温度	-25 °C...70 °C	环境温度	-25 °C...70 °C
工作温度			

环保产品合规

RoHS 合规状态	合规, 有例外
RoHS 豁免 (如适用/已知)	7a
REACH SVHC	Lead 7439-92-1
SCIP	066f3ba0-f03f-48d2-9b27-b897c98936ad

输入

额定控制电压	24 V DC ±20 %	额定控制电压	24 V DC ±20 %
直流额定电流	8 mA	额定功率	200 mW
吸合 / 释放电压, 典型值	16.8 V / 1.2 V DC	吸合 / 释放电流, 典型值	5 mA / 1 mA DC
状态显示	不	保护电路	飞轮二极管

控制侧

额定控制电压	24 V DC ±20 %	额定功率	200 mW
状态显示	不	保护电路	飞轮二极管

输出

持续电流	电流	2 A	
最大开关电压, 交流	48 V		
最大开关电压, 直流	24 V		
持续电流	2 A		
最大交流开关容量 (阻性)	48 VA @ 48 V		
最大交流开关容量	48 VA		
开关容量	48 V		
最大直流开关容量 (阻性)	48 W @ 24 V		
最大直流开关容量	48 W		
开关容量	24 V		
动作延时	约 5ms		
开启延迟	时间	标称	6 ms
	时间		6 ms
	符号		≤

JPR 24VDC ISO 1CO M12

Weidmüller Interface GmbH & Co. KG
Klingenbergstraße 26
D-32758 Detmold
Germany

www.weidmueller.com

技术数据

接通延迟	≤ 6 ms		
断开延时	≤ 12 ms		
关闭延迟	时间	标称	6 ms
	时间	6 ms	
	符号	≤	
关闭延迟	≤ 6 ms		
额定负载下的最大开关频率	0.1 Hz		
最小切换功率	1 mA @ 24 V, 10 mA @ 10 V, 100 mA @ 5 V		

负载侧

持续电流	2 A	动作延时	约 5ms
断开延时	≤ 12 ms		

基本信息

颜色编码	灰色	阻燃等级符合 UL 94	V-0
------	----	--------------	-----

绝缘设计

额定电压	300 V	过压等级	III
污染等级	2	防护等级	IP67

绝缘设计

额定电压	300 V	污染等级	2
过压等级	III	防护等级	IP67

详细标准及认证情况

证书号 (cULus)	E141197
-------------	---------

详细标准及认证情况

证书号 (cULus)	E141197
-------------	---------

联接参数

导线连接方式	M12插头/插座, A编码
--------	---------------

输出

最高开关电压	48 V AC; 24 V DC
--------	------------------

等级 IECEx/ATEX/cUL

证书号 (cULus)	E141197
-------------	---------

分类

ETIM 8.0	EC001437	ETIM 9.0	EC001437
ETIM 10.0	EC001437	ECLASS 14.0	27-37-16-01
ECLASS 15.0	27-37-16-01		

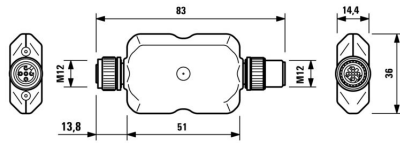
JPR 24VDC ISO 1CO M12

Weidmüller Interface GmbH & Co. KG
 Klingenbergstraße 26
 D-32758 Detmold
 Germany

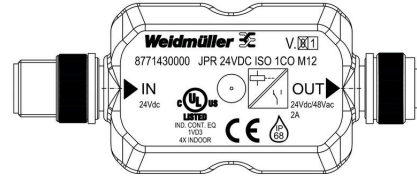
www.weidmueller.com

图纸

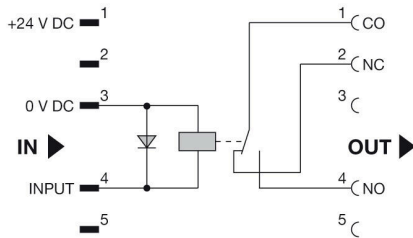
分解图纸



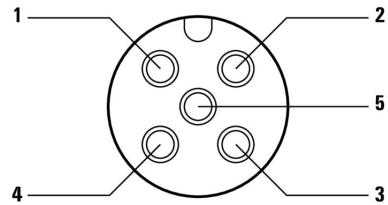
Dimensional drawing



接线图



插针配置



JPR 24VDC ISO 1CO M12

Weidmüller Interface GmbH & Co. KG
Klingenbergstraße 26
D-32758 Detmold
Germany

附件

www.weidmueller.com

PUR/无卤 黑色(U)



传感器/执行器电缆用于传感器和执行器布线，可在多个应用中实现数据或电力传输。上述模压电缆与接插件配合使用，提供有效、经验证的联接。电缆可用于包括湿度、粉尘、高温、低温、冲击或震动的各种环境条件。我们的研发团队对上述问题进行了集中探索，设计出一系列特制M8和M12传感器/执行器电缆，总有一款适合您。没能找到您需要的产品？或许您能对所需产品进行具体描述？请与我们联系！

通用订货数据

类型	SAIL-M12GM12G-5-0.3U	版本
订货号	9457340030	传感器/执行器导线, 导线, M12 / M12, 回路数: 5, 0.3 m, 针式直-孔
GTIN (EAN)	4008190311230	式直, 带屏蔽: 无, LED: 不, 护套材料: PUR, 卤素: 不
数量	1 ST	
类型	SAIL-M12GM12G-5-0.6U	版本
订货号	9457340060	传感器/执行器导线, 导线, M12 / M12, 回路数: 5, 0.6 m, 针式直-孔
GTIN (EAN)	4008190311247	式直, 带屏蔽: 无, LED: 不, 护套材料: PUR, 卤素: 不
数量	1 ST	
类型	SAIL-M12GM12G-5-1.5U	版本
订货号	9457340150	传感器/执行器导线, 导线, M12 / M12, 回路数: 5, 1.5 m, 针式直-孔
GTIN (EAN)	4008190311278	式直, 带屏蔽: 无, LED: 不, 护套材料: PUR, 卤素: 不
数量	1 ST	

Screwty® 电缆接头工具，带扭矩功能



适合任何工作的最佳工具
Screwty® 是一款理想的万能工具，可拧紧所有普通传感器和执行器电缆。Screwty®甚至能够着难以接触到的圆形插头。只需简单转动，即可拧紧和松开接插件，毫不费力。Screwty®是一款独特的通用解决方案，因为它也适用于其它厂商提供的大多数电缆和插头（超过90%）。Screwty®由一根手柄和一个标准 1/4" 转接器组成。因此，可用于所有尺寸：包括 M12 和 M8 圆形插头，M12F 和 M8F 定制插头和插座，以及所有M23定制插头和插座。

通用订货数据

类型	SCREWTY-M12-DM	版本
订货号	1900001000	Cable gland tool for moulded M12 lines
GTIN (EAN)	4032248436408	
数量	1 ST	

JPR 24VDC ISO 1CO M12

Weidmüller Interface GmbH & Co. KG
Klingenbergstraße 26
D-32758 Detmold
Germany

www.weidmueller.com

附件

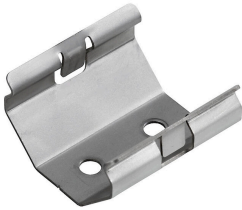
分线盒



通用订货数据

类型	SAI-Y-5S PARA 2M12	版本	
订货号	1783430000	Y- 插头, M12, 信号倍增器	
GTIN (EAN)	4032248183364		
数量	1 ST		

JACKPAC® 配件



魏德米勒是国际领先的连接器供应商之一。该产品系列的一个重要部分是圆形连接器，即魏德米勒以 SAI 冠名的产品。在 SAI 产品的开发过程中，魏德米勒的工程师团队一直坚持理性和成本效益的安装理念，并通过与关键客户积极展开合作，推出了以性能和优质引领全球市场的产品，广受用户好评。其中的一个示例即为 Jackpac® 产品系列。这些模块是防水的信号转换器。

通用订货数据

类型	JP CLIP M	版本	
订货号	8778490000	JACKPAC, 继电器模块	
GTIN (EAN)	4032248448418		
数量	10 ST		