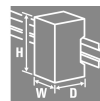
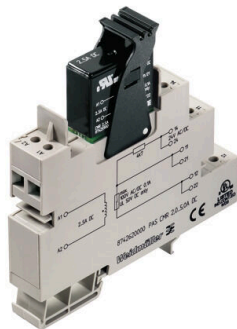


PAS CMR 2,0...5,0 A DC

Weidmüller Interface GmbH & Co. KG
Klingenbergstraße 26
D-32758 Detmold
Germany

www.weidmueller.com

产品图片



PLUGCONTROL PAS CMR 简单、经济有效，可用于监控高达 10 A 的直流电流。
该监控继电器（簧片触点）带一个标准底座，可安装在 TS35 DIN 导轨上。
电流值监控、伺服控制和直流电机是这些模块的典型应用。

通用订货数据

版本	电流监控, 2...5.0 A DC, 1, 螺钉联接
订货号	8742620000
类型	PAS CMR 2,0...5,0 A DC
GTIN (EAN)	4032248413935
数量	10 items

PAS CMR 2,0...5,0 A DC

Weidmüller Interface GmbH & Co. KG
Klingenbergstraße 26
D-32758 Detmold
Germany

www.weidmueller.com

技术数据

审批

MAMID 认证



ROHS 一致
UL File Number Search [UL 网站](#)
证书号 (cULus) E141197

尺寸和重量

深	95 mm	深度 (英寸)	3.7401 inch
高度	16 mm	高度 (英寸)	0.6299 inch
宽度	15.3 mm	宽度 (英寸)	0.6024 inch
长度	92 mm	长度 (英寸)	3.622 inch
净重	55 g		

温度

存储温度	-40 °C...85 °C	工作温度	-20 °C...60 °C
操作温度下的湿度	0...95 % (无凝结)	湿度	5 至 95% 相对湿度, Tu = 40°C, 非冷凝

失效概率

SIL 符合 IEC 61508 无

环保产品合规

RoHS 合规状态 符合要求
REACH SVHC 不超过 0.1 wt% 的高度关注物质 (SVHC)

通用参数

防护等级	IP20	安装导轨已装备	TS 35
温度系数	350 ppm/K	名义功耗	1.5 VA
配置	无		

绝缘参数

抗冲击耐压	6 kV	EMC 标准	EN 55011, EN 61000-6-1, 2, 3, 4
过压等级	III	污染等级	2
绝缘	输入/输出/电源/继电器之间	绝缘电压	4 kVeff / 1 min.
额定电压	300 V		

输入

接通电流阈值	≤ 2 A	安全断开	≤ 300 mA
传感器回路电阻	50 Ω	输入电流	2...5.0 A DC
电流输入电阻	<50 mΩ	脉冲持续时间	min. 1 ms
最大电流	15 A, 10 s		

PAS CMR 2,0...5,0 A DC

Weidmüller Interface GmbH & Co. KG
Klingenbergstraße 26
D-32758 Detmold
Germany

www.weidmueller.com

技术数据

输出

输出路数	1	持续电流	100 mA
触点材料	RH/Rd (弹簧片接触)*	最大开关电压, 交流	250 V
最小交流开关电压	1 V	最大开关电压, 直流	100 V
最小直流开关电压	1 V	触点组装	1对常开触点
最大开关频率	20 Hz	温度系数	350 ppm/K
开关电流	2 A		

联接参数

联接类型	螺钉联接	额定连接下的压接范围	1.5 mm²
压接范围, 最小	2.5 mm²	压接范围, 最大	2.5 mm²

分类

ETIM 8.0	EC002654	ETIM 9.0	EC002654
ETIM 10.0	EC002654	ECLASS 14.0	27-21-01-22
ECLASS 15.0	27-21-01-22		

标书规格表

详细描述	<p>极限值监控组件, 可监控高达 5 A 的直流电流, 带开关输出</p> <p>极限值监控组件, 可测量直流电流 2...5 A, 带开关输出</p> <p>。监控单元的设计确保其可以插入安装底座。</p> <p>带底座的插拔式单元, 可安装在 TS35 DIN 导轨上</p> <p>尺寸 : L/W/H 92/ 15.3/ 95 mm</p> <p>螺钉联接/额定横截面 2.5 mm²</p> <p>防护等级 : IP 20</p> <p>输入 2...5 A</p> <p>DC / 簧片继电器线圈</p> <p>开关闭合阈值 < 2 A</p> <p>开关断开阈值 < 300 mA</p> <p>输出</p> <p>1 对常开/簧片触点</p> <p>开关电流最大值 100 mA</p> <p>AC/DC</p> <p>开关电压 100 V AC / 50 V DC</p> <p>环境</p> <p>温度范围 0 °C...+55 °C</p> <p>安全隔离 EN 50178, 实现 6 kV 的两端隔离</p> <p>测试电压</p> <p>输入输出端实现 4kVeff / 1min. 电隔离</p> <p>额定电压</p> <p>300 V AC/DC, 过压等级 III, 防污等级 2</p> <p>认证 cULus</p>	简短描述	<p>极限值监控组件, 可监控高达 5 A 的直流电流, 带开关输出</p> <p>极限值监控组件, 可测量直流电流 2...5 A, 带开关输出</p> <p>。监控单元的设计确保其可以插入安装底座。</p>
------	---	------	---

型号

PAS CMR 2.0...5.0 A DC

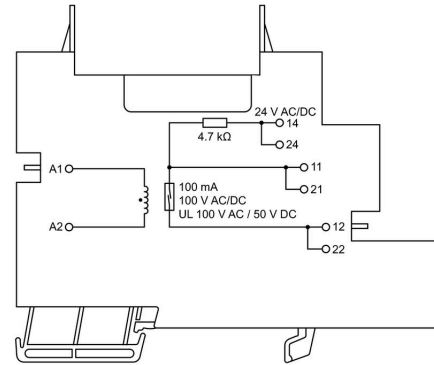
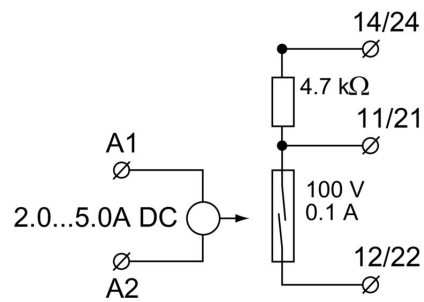
PAS CMR 2,0...5,0 A DC

Weidmüller Interface GmbH & Co. KG
Klingenbergstraße 26
D-32758 Detmold
Germany

www.weidmueller.com

图纸

开关符号



PAS CMR 2,0...5,0 A DC

Weidmüller Interface GmbH & Co. KG

Klingenbergstraße 26

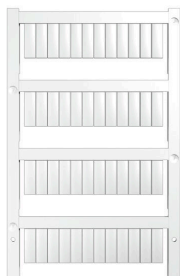
D-32758 Detmold

Germany

www.weidmueller.com

附件

空白



WS 标识非常适用于 W 系列的接插件。由于 WS 标记号的系统兼容性，它们也同样适合 I 系列、Z 系列产品。宽敞的打印面积可以用来打印较长的字符，或者分成几行来打印。

WS 标记号尤其适合打印较长的非标准字符。采用 MultiCard 格式，可以用 PrintJet CONNECT 或绘图打印机进行打印。

- 可成条或单个安装
- 标记号采用被广泛认可的 MultiCard 格式针对定制打印：请根据您的标签技术规范，向我们发送一个我们标签制作软件 M-Print PRO 的文件，或使用 M-Print PRO 在线版（无需安装）。

通用订货数据

类型	WS 15/5 MC NE WS	版本
订货号	1609880000	WS, 端子标记, 15 x 5 mm, 间距 P (单位: mm): 5.00 Weidmueller,
GTIN (EAN)	4008190203504	Allen-Bradley, 白色
数量	480 ST	
类型	WS 10/5 MC NE WS	版本
订货号	1635000000	WS, 端子标记, 10 x 5 mm, 间距 P (单位: mm): 5.00 Weidmueller,
GTIN (EAN)	4008190261948	Allen-Bradley, 白色
数量	720 ST	

PLUGSERIES

通用订货数据

类型	ZQV 2.5N 1/4-2 SW	版本
订货号	1784270000	PLUG 系列, 横联
GTIN (EAN)	4032248214679	
数量	60 ST	
类型	ZQV 2.5N 1/4-2 BL	版本
订货号	1784290000	PLUG 系列, 横联
GTIN (EAN)	4032248216383	
数量	60 ST	
类型	ZQV 2.5N 1/4-2 RT	版本
订货号	1784280000	PLUG 系列, 横联
GTIN (EAN)	4032248214686	
数量	60 ST	
类型	PRC HALTEBUEGEL	版本
订货号	8536700000	PLUG 系列, 固定夹
GTIN (EAN)	4032248171965	
数量	100 ST	