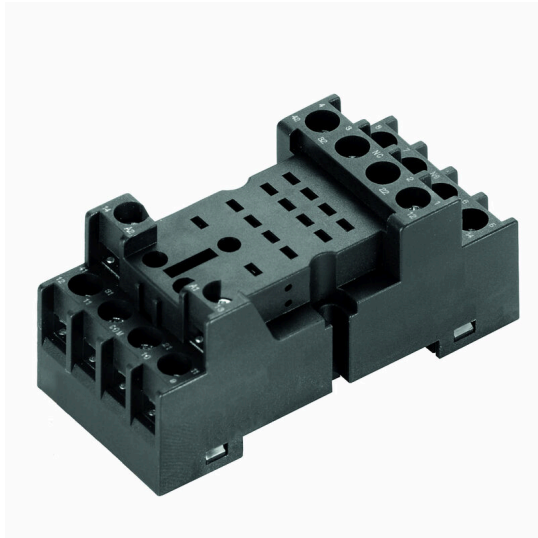


SCM 4CO N

Weidmüller Interface GmbH & Co. KG  
 Klingenbergstraße 26  
 D-32758 Detmold  
 Germany

www.weidmueller.com

产品图片



通用订货数据

版本	RIDERSERIES RCM, 继电器底座, 触点数量: 4, 转换触点, 持续电流: 10 A, 螺钉联接
订货号	<a href="#">8694500000</a>
类型	SCM 4CO N
GTIN (EAN)	4032248366248
数量	10 items
交货状态	本产品即将停产。
有效期	2026-03-31T00:00:00+02:00
替代产品	<a href="#">CSM S 4CO</a>

## SCM 4CO N

Weidmüller Interface GmbH & Co. KG  
Klingenbergstraße 26  
D-32758 Detmold  
Germany

www.weidmueller.com

## 技术数据

## 审批

MAMID 认证



ROHS

一致

UL File Number Search

[UL 网站](#)

cURus 证书号

E223759

## 尺寸和重量

深	42 mm	深度 (英寸)	1.6535 inch
高度	77 mm	高度 (英寸)	3.0315 inch
宽度	27 mm	宽度 (英寸)	1.063 inch
净重	48.96 g		

## 温度

存储温度	-40 °C...70 °C	环境温度	-45 °C...70 °C
工作温度		湿度	40°C / 93% 相对湿度, 无凝结

## 环保产品合规

RoHS 合规状态	合规, 无例外
REACH SVHC	不超过 0.1 wt% 的高度关注物质 (SVHC)

## 额定数据UL

cURus 证书号	E223759
-----------	---------

## 负载侧

额定开关电压	250 V AC	持续电流	10 A
最大开关电压, 交流	300 V	最大交流开关容量 (阻性)	2500 VA
触点类型	4 CO contact		

## 基本信息

安装导轨已装备	TS 35	颜色编码	黑色
---------	-------	------	----

## 绝缘设计

介电强度, 输入/输出	2,5 kVeff / 1 Min.	防护等级	IP20
-------------	--------------------	------	------

## 详细标准及认证情况

标准	UL508	cURus 证书号	E223759
----	-------	-----------	---------

## 联接参数

导线连接方式	螺钉联接	最小拧紧力矩	0.5 Nm
最大拧紧力矩	0.7 Nm	额定连接下的压接范围	2.5 mm <sup>2</sup>
压接范围, 最小	0.5 mm <sup>2</sup>	压接范围, 最大	2.5 mm <sup>2</sup>
螺丝刀口尺寸	尺寸 PH1		

技术数据

分类

ETIM 8.0	EC001456	ETIM 9.0	EC001456
ETIM 10.0	EC001456	ECLASS 14.0	27-37-16-03
ECLASS 15.0	27-37-16-03		

RCL

通用订货数据

类型	RIM 3 110/230VUC	版本
订货号	<a href="#">8691030000</a>	RIDERSERIES RCL, LED模块, 额定控制电压: 110...230 V UC, 插拔联接
GTIN (EAN)	4032248361717	
数量	10 ST	
类型	RIM 3 110/230VUC GN	版本
订货号	<a href="#">8713770000</a>	RIDERSERIES RCL, LED模块, 额定控制电压: 110...230 V UC, 插拔联接
GTIN (EAN)	4032248390144	
数量	10 ST	
类型	RIM 3 24/60VUC	版本
订货号	<a href="#">8691020000</a>	RIDERSERIES RCL, LED模块, 额定控制电压: 24...60 V UC, 插拔联接
GTIN (EAN)	4032248361700	
数量	10 ST	
类型	RIM 3 24/60VUC GN	版本
订货号	<a href="#">8713760000</a>	RIDERSERIES RCL, LED模块, 额定控制电压: 24...60 V UC, 插拔联接
GTIN (EAN)	4032248390137	
数量	10 ST	
类型	RIM 3 6/24VUC GN	版本
订货号	<a href="#">8713750000</a>	RIDERSERIES RCL, LED模块, 额定控制电压: 6...24 V UC, 插拔联接
GTIN (EAN)	4032248390120	
数量	10 ST	
类型	RIM 2 24/60VDC	版本
订货号	<a href="#">8690960000</a>	RIDERSERIES RCL, LED模块, 带续流二极管, 额定控制电压: 24...60 V DC, 插拔联接
GTIN (EAN)	4032248361649	
数量	10 ST	
类型	RIM 2 24/60VDC GN	版本
订货号	<a href="#">8713730000</a>	RIDERSERIES RCL, LED模块, 带续流二极管, 额定控制电压: 24...60 V DC, 插拔联接
GTIN (EAN)	4032248389889	
数量	10 ST	
类型	RIM 2 6/24VDC	版本
订货号	<a href="#">8690950000</a>	RIDERSERIES RCL, LED模块, 带续流二极管, 额定控制电压: 6...24 V DC, 插拔联接
GTIN (EAN)	4032248361632	
数量	10 ST	

SCM 4CO N

Weidmüller Interface GmbH & Co. KG  
Klingenbergstraße 26  
D-32758 Detmold  
Germany

www.weidmueller.com

附件

独立组件



继电器模块，带有强制导引触点  
带有正极驱动触点的继电器具有99%的诊断覆盖率，并在安全系统中享有很高的声誉。触点彼此机械互锁，以确保两个触点的同步切换状态。这样可以确保在发生错误时（例如，如果工作触点因过载而焊接），警报触点将保持相同的开关状态。控制器（或安全控制器）检测到警报触点，然后比较设定值和实际值。如果出现差异，则可以采取措施保护设备和生命。

- 2个6 A的转换器触点，根据EN 61810-3类型B强行引导
- 经验证的安全技术组件
- 诊断覆盖率达99%

通用订货数据

类型	RIM 2 6/24VDC GN	版本
订货号	<a href="#">8713720000</a>	RIDERSERIES FG, LED模块, 带续流二极管, 额定控制电压: 6...24 V
GTIN (EAN)	4032248389872	DC, 插拔联接
数量	10 ST	

RCL

通用订货数据

类型	RIM 4 110/230VUC	版本
订货号	<a href="#">8691060000</a>	RIDERSERIES RCL, LED模块, 保护型变阻器, 额定控制电压: 110...230 V
GTIN (EAN)	4032248361748	UC, 插拔联接
数量	10 ST	
类型	RIM 4 110/230VUC GN	版本
订货号	<a href="#">8713800000</a>	RIDERSERIES RCL, LED模块, 保护型变阻器, 额定控制电压: 110...230 V
GTIN (EAN)	4032248390182	UC, 插拔联接
数量	10 ST	
类型	RIM 4 24/60VUC GN	版本
订货号	<a href="#">8713790000</a>	RIDERSERIES RCL, LED模块, 保护型变阻器, 额定控制电压: 24...60 V
GTIN (EAN)	4032248390168	UC, 插拔联接
数量	10 ST	
类型	RIM 4 6/24VUC	版本
订货号	<a href="#">8691040000</a>	RIDERSERIES RCL, LED模块, 保护型变阻器, 额定控制电压: 6...24 V UC,
GTIN (EAN)	4032248361724	插拔联接
数量	10 ST	
类型	RIM 4 6/24VUC GN	版本
订货号	<a href="#">8713780000</a>	RIDERSERIES RCL, LED模块, 保护型变阻器, 额定控制电压: 6...24 V UC,
GTIN (EAN)	4032248390151	插拔联接
数量	10 ST	

**SCM 4CO N**

**Weidmüller Interface GmbH & Co. KG**  
 Klingenbergstraße 26  
 D-32758 Detmold  
 Germany

www.weidmueller.com

附件

类型	RIM 1 6/230V	版本
订货号	<a href="#">8690940000</a>	RIDERSERIES RCL, 续流二极管, 额定控制电压: 6...230 V, 插拔联接
GTIN (EAN)	4032248361601	
数量	10 ST	
类型	RIM 3 110/230VAC	版本
订货号	<a href="#">8691000000</a>	RIDERSERIES RCL, RC滤波器, 额定控制电压: 110...230 V AC, 插拔联接
GTIN (EAN)	4032248361687	
数量	10 ST	

**RCM**

通用订货数据

类型	SCM CLIP P	版本
订货号	<a href="#">8691110000</a>	RIDERSERIES RCM, 固定夹
GTIN (EAN)	4032248361816	
数量	10 ST	
类型	SCM CLIP M	版本
订货号	<a href="#">8691100000</a>	RIDERSERIES RCM, 固定夹
GTIN (EAN)	4032248361809	
数量	10 ST	