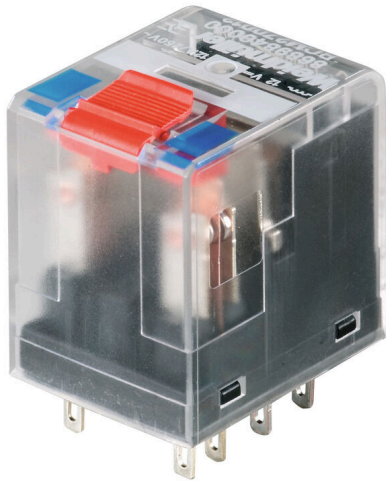


产品图片



插图类似

RIDERSERIES RCM中的各个继电器

- 2个转换器触点
- 可选AC或DC线圈
- 带有测试按钮和内置状态LED

通用订货数据

| | |
|------------|--|
| 版本 | RIDERSERIES RCM, 继电器, 触点数量: 2, 转换触点 AgNi, 额定控制电压: 24 V AC, 持续电流: 12 A, 插拔联接, 测试按钮可用: 可配置 |
| 订货号 | 8689770000 |
| 类型 | RCM270R24 |
| GTIN (EAN) | 4032248360444 |
| 数量 | 10 items |
| 交货状态 | 本产品即将停产。 |
| 最后下单日期 | 2026-06-30T00:00:00+02:00 |
| 替代产品 | CRM20524TL |

技术数据

审批

MAMID 认证



ROHS 一致
 UL File Number Search [UL 网站](#)
 cURus 证书号 E522350

尺寸和重量

| | | | |
|----|---------|---------|-------------|
| 深 | 29 mm | 深度 (英寸) | 1.1417 inch |
| 高度 | 28 mm | 高度 (英寸) | 1.1024 inch |
| 宽度 | 22.5 mm | 宽度 (英寸) | 0.8858 inch |
| 净重 | 25.87 g | | |

温度

| | | | |
|------|----------------|------|----------------------|
| 存储温度 | -40 °C...85 °C | 环境温度 | -40 °C...70 °C |
| 工作温度 | | 湿度 | 40°C / 93% 相对湿度, 无凝结 |

环保产品合规

RoHS 合规状态 合规, 无例外
 REACH SVHC 不超过 0.1 wt% 的高度关注物质 (SVHC)

额定数据UL

cURus 证书号 E522350

控制侧

| | | | |
|--------|----------|--------|--------------|
| 额定控制电压 | 24 V AC | 交流额定电流 | 45 mA |
| 额定功率 | 1080 mVA | 线圈电阻 | 192 Ω ± 10 % |
| 状态显示 | 红色 LED | | |

负载侧

| | | | |
|---------------|--|---------------|---|
| 额定开关电压 | 240 V AC | 持续电流 | 12 A |
| 额定负载下的最大开关频率 | 0.1 Hz | 最大开关电压, 交流 | 250 V |
| 浪涌电流 | 24 A / 20 ms | 最大交流开关容量 (阻性) | 3000 VA |
| 最大直流开关容量 (阻性) | 288 W @ 24 V | 动作延时 | ≤ 15ms |
| 断开延时 | ≤ 10 ms | 触点类型 | 2 CO contact (AgNi) |
| 机械使用寿命 | AC 线圈 20 x 106 开关周期, DC 线圈 30 x 106 开关周期 | 最小切换功率 | 1 mA @ 24 V, 10 mA @ 12 V, 100 mA @ 5 V |

基本信息

| | | | |
|--------------|-----|--------|----------------|
| 测试按钮可用 | 可配置 | 测试按钮版本 | 带锁测试按钮, 点动测试按钮 |
| 机械开关位置指示器 | 是 | 颜色编码 | 透明 |
| 阻燃等级符合 UL 94 | V-2 | | |

技术数据

绝缘设计

| | | | |
|------------------|--------------------|-----------------|--------------------|
| 额定电压 | 250 V | 污染等级 | 2 |
| 过压等级 | III | 绝缘材料组 | IIIa |
| 电气间隙和爬电距离, 输入-输出 | ≥ 4 mm | 控制端 - 负载端间的耐压强度 | 2,5 kVeff / 1 Min. |
| 相邻触点的介电强度 | 2,5 kVeff / 1 Min. | 开放式触点的介电强度 | 1.2kVeff / 1 分钟 |
| 抗冲击耐压 | 5 kV (1.2/50 µs) | 防护等级 | IP20 |

详细标准及认证情况

| | | | |
|-----------|----------------|--------|----------|
| CSA 认证号 | 249409-2426937 | VDE证书号 | 40011762 |
| cURus 证书号 | E522350 | | |

联接参数

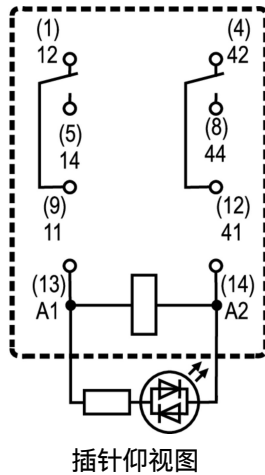
| | |
|--------|------|
| 导线连接方式 | 插拔联接 |
|--------|------|

分类

| | | | |
|-------------|-------------|-------------|-------------|
| ETIM 8.0 | EC001437 | ETIM 9.0 | EC001437 |
| ETIM 10.0 | EC001437 | ECLASS 14.0 | 27-37-16-01 |
| ECLASS 15.0 | 27-37-16-01 | | |

图纸

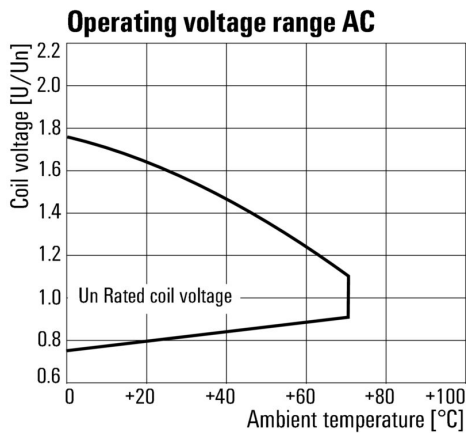
接线图



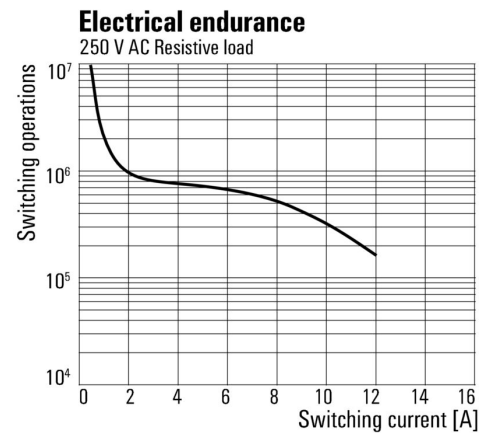
Graph



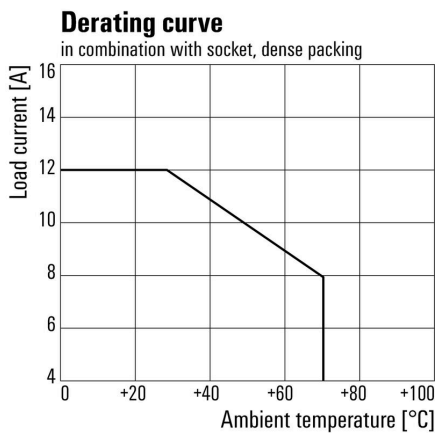
Graph



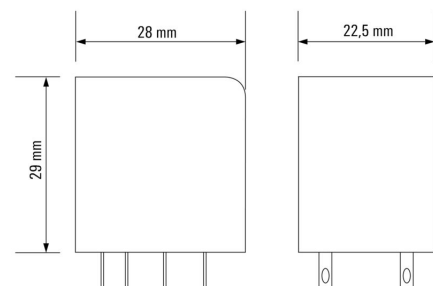
Graph



Graph



Dimensional drawing



Miscellaneous



类型编码

RCM270R24

Weidmüller Interface GmbH & Co. KG
Klingenbergstraße 26
D-32758 Detmold
Germany

附件

www.weidmueller.com

插座



RIDERSERIES RCM继电器的底座

- 2、3和4个转换器触点
- 螺钉及PUSH IN直插式联接
- 标准或低高度

通用订货数据

| | | |
|------------|----------------------------|--|
| 类型 | SCM-I 2CO | 版本 |
| 订货号 | 8869400000 | RIDERSERIES RCM, 继电器底座, 触点数量: 2, 转换触点, 持续电流: 12 A, 螺钉联接 |
| GTIN (EAN) | 4032248614264 | |
| 数量 | 10 ST | |
| 类型 | SCM-I 2CO P | 版本 |
| 订货号 | 8876220000 | RIDERSERIES RCM, 继电器底座, 触点数量: 2, 转换触点, 持续电流: 12 A, PUSH IN |
| GTIN (EAN) | 4032248609031 | |
| 数量 | 10 ST | |
| 类型 | SCM-I 4CO | 版本 |
| 订货号 | 8869420000 | RIDERSERIES RCM, 继电器底座, 触点数量: 4, 转换触点, 持续电流: 6 A, 螺钉联接 |
| GTIN (EAN) | 4032248614271 | |
| 数量 | 10 ST | |
| 类型 | SCM-I 4CO N | 版本 |
| 订货号 | 8869390000 | RIDERSERIES RCM, 继电器底座, 触点数量: 4, 转换触点, 持续电流: 6 A, 螺钉联接 |
| GTIN (EAN) | 4032248614257 | |
| 数量 | 10 ST | |
| 类型 | SCM-I 4CO P | 版本 |
| 订货号 | 8869430000 | RIDERSERIES RCM, 继电器底座, 触点数量: 4, 转换触点, 持续电流: 6 A, PUSH IN |
| GTIN (EAN) | 4032248614288 | |
| 数量 | 10 ST | |

用于插座的横联件, 带 PUSH IN 直插式联接

横联件, 用于RIDERSERIES RCM中的插座



通用订货数据

| | | |
|------------|----------------------------|---------------------|
| 类型 | SCM-I QV P | 版本 |
| 订货号 | 8870850000 | RIDERSERIES RCM, 横联 |
| GTIN (EAN) | 4032248631698 | |
| 数量 | 10 ST | |

RCM270R24

Weidmüller Interface GmbH & Co. KG
 Klingenbergstraße 26
 D-32758 Detmold
 Germany

www.weidmueller.com

附件

用于螺钉联接插座的横联件

横联件，用于RIDERSERIES RCM中的插座



通用订货数据

| | | | |
|------------|----------------------------|---------------------|--|
| 类型 | SCMH QV S | 版本 | |
| 订货号 | 1132080000 | RIDERSERIES RCM, 横联 | |
| GTIN (EAN) | 4032248912193 | | |
| 数量 | 10 ST | | |

保护模块



用于RIDERSERIES RCI/RCM继电器底座的可插拔保护模块，具有可选的保护功能。

- 可选择配备续流二极管、保护型压敏电阻、负载电阻器或RC滤波器

通用订货数据

| | | | |
|------------|----------------------------|--|--|
| 类型 | RIM-I 1 6/230V | 版本 | |
| 订货号 | 8869580000 | RIDER系列, 续流二极管, 额定控制电压: 6...230 V DC, 插拔联接 | |
| GTIN (EAN) | 4032248614523 | | |
| 数量 | 10 ST | | |

LED



用于RIDERSERIES RCI/RCM继电器底座的可插拔保护模块，具有可选的保护功能。

- 绿色或红色LED可选
- 用于UC供电电压

通用订货数据

| | | | |
|------------|----------------------------|--|--|
| 类型 | RIM-I 3 24/60VUC | 版本 | |
| 订货号 | 8869610000 | RIDER系列, LED模块, 额定控制电压: 24...60 V UC, 插拔联接 | |
| GTIN (EAN) | 4032248614554 | | |
| 数量 | 10 ST | | |

RCM270R24

Weidmüller Interface GmbH & Co. KG
 Klingenbergstraße 26
 D-32758 Detmold
 Germany

www.weidmueller.com

附件

| | | |
|------------|----------------------------|--|
| 类型 | RIM-I 3 24/60VUC GN | 版本 |
| 订货号 | 8869620000 | RIDER系列, LED模块, 额定控制电压: 24...60 V UC, 插拔联接 |
| GTIN (EAN) | 4032248614561 | |
| 数量 | 10 ST | |
| 类型 | RIM-I 3 6/24VUC | 版本 |
| 订货号 | 8869630000 | RIDER系列, LED模块, 额定控制电压: 6...24 V UC, 插拔联接 |
| GTIN (EAN) | 4032248614578 | |
| 数量 | 10 ST | |
| 类型 | RIM-I 3 6/24VUC GN | 版本 |
| 订货号 | 8869640000 | RIDER系列, LED模块, 额定控制电压: 6...24 V UC, 插拔联接 |
| GTIN (EAN) | 4032248614585 | |
| 数量 | 10 ST | |

保护模块



用于RIDERSERIES RCI/RCM继电器底座的可插拔保护模块, 具有可选的保护功能。

- 可选择配备续流二极管、保护型压敏电阻、负载电阻器或RC滤波器

通用订货数据

| | | |
|------------|----------------------------|---|
| 类型 | RIM-I 3 6/60VAC RC | 版本 |
| 订货号 | 8869770000 | RIDER系列, RC滤波器, 额定控制电压: 6...60 V UC, 插拔联接 |
| GTIN (EAN) | 4032248606320 | |
| 数量 | 10 ST | |

保护型变阻器



用于RIDERSERIES RCI/RCM继电器底座的可插拔保护模块, 具有可选的保护功能。

- 带保护型变阻器
- 用于UC供电电压

通用订货数据

| | | |
|------------|----------------------------|--|
| 类型 | RIM-I 4 24VUC VAR | 版本 |
| 订货号 | 8869710000 | RIDER系列, 保护型变阻器, 额定控制电压: 24 V UC, 插拔联接 |
| GTIN (EAN) | 4032248606344 | |
| 数量 | 10 ST | |

RCM270R24

Weidmüller Interface GmbH & Co. KG
Klingenbergstraße 26
D-32758 Detmold
Germany

附件

www.weidmueller.com

固定夹



RIDERSERIES RCM继电器的固定夹
• 金属和塑料固定夹

通用订货数据

| | | |
|------------|----------------------------|----------------------|
| 类型 | SCM-I CLIP M | 版本 |
| 订货号 | 8869450000 | RIDERSERIES RCM, 固定夹 |
| GTIN (EAN) | 4032248614301 | |
| 数量 | 10 ST | |
| 类型 | SCM-I CLIP P | 版本 |
| 订货号 | 8869440000 | RIDERSERIES RCM, 固定夹 |
| GTIN (EAN) | 4032248614295 | |
| 数量 | 10 ST | |
| 类型 | SCM-I CLIP N | 版本 |
| 订货号 | 8875620000 | RIDERSERIES RCM, 固定夹 |
| GTIN (EAN) | 4032248608577 | |
| 数量 | 10 ST | |

ESG 6/15



保证长期使用寿命: ESG
多色彩、多样式的标签具有极强的粘合能力, 足以确保最佳的粘合效果。双层聚酯纤维构成的基本材料非常薄, 而耐撕裂性极佳。
MultiMark 的优势

- “满足不同要求的不同材料”
- 可用于众多厂商的各类设备
- 设备标识牌采用常用设计

通用订货数据

| | | |
|------------|----------------------------|---------------------------|
| 类型 | ESG 6/15 MM WS | 版本 |
| 订货号 | 2619940000 | ESG, 设备标识牌, 6 x 15 mm, 白色 |
| GTIN (EAN) | 4050118626148 | |
| 数量 | 3000 ST | |

RCM270R24

Weidmüller Interface GmbH & Co. KG
Klingenbergstraße 26
D-32758 Detmold
Germany

www.weidmueller.com

附件

ESG 6/17



保证长期使用寿命: ESG

多色彩、多样式的标签具有极强的粘合能力, 足以确保最佳的粘合效果。双层聚酯纤维构成的基本材料非常薄, 而耐撕裂性极佳。

MultiMark 的优势

- “满足不同要求的不同材料”
- 可用于众多厂商的各类设备
- 设备标识牌采用常用设计

通用订货数据

| | | |
|------------|----------------------------|---------------------------|
| 类型 | ESG 6/17 MM WS | 版本 |
| 订货号 | 2005100000 | ESG, 设备标识牌, 6 x 17 mm, 白色 |
| GTIN (EAN) | 4050118390728 | |
| 数量 | 3000 ST | |

空白



ESG 采用 Multicard 格式, 用于多种常用电气设备, 是久经考验的标记号。高品质的设备与高对比度外观相得益彰。

适合于以下设备生产商的设备: Siemens、ABB、Beckhoff 等。

优点:

- 可根据型号选择自粘式或卡入式标签
- 为断路器等设备提供导轨安装式 ESG 标记号。
- 根据说明采用激光进行个性化打印

针对定制打印: 请根据您的标签技术规范, 向我们发送一个我们标签制作软件 M-Print PRO 的文件, 或使用 M-Print PRO 在线版 (无需安装)。

通用订货数据

| | | |
|------------|----------------------------|--|
| 类型 | ESG 9/26 SCM-I MC NE WS | 版本 |
| 订货号 | 2558330000 | ESG, 设备标识牌 x 26 mm, PA 66, 颜色编码: 白色, 插拔式 |
| GTIN (EAN) | 4050118569049 | |
| 数量 | 80 ST | |

插座



RIDERSERIES RCM继电器的底座

- 2、3和4个转换器触点
- 螺钉及PUSH IN直插式联接
- 标准或低高度

通用订货数据

| | | |
|------------|----------------------------|--|
| 类型 | SCM-I 2CO | 版本 |
| 订货号 | 8869400000 | RIDERSERIES RCM, 继电器底座, 触点数量: 2, 转换触点, 持续电流: 12 A, 螺钉联接 |
| GTIN (EAN) | 4032248614264 | |
| 数量 | 10 ST | |
| 类型 | SCM-I 2CO P | 版本 |
| 订货号 | 8876220000 | RIDERSERIES RCM, 继电器底座, 触点数量: 2, 转换触点, 持续电流: 12 A, PUSH IN |
| GTIN (EAN) | 4032248609031 | |
| 数量 | 10 ST | |
| 类型 | SCM-I 4CO | 版本 |
| 订货号 | 8869420000 | RIDERSERIES RCM, 继电器底座, 触点数量: 4, 转换触点, 持续电流: 6 A, 螺钉联接 |
| GTIN (EAN) | 4032248614271 | |
| 数量 | 10 ST | |
| 类型 | SCM-I 4CO N | 版本 |
| 订货号 | 8869390000 | RIDERSERIES RCM, 继电器底座, 触点数量: 4, 转换触点, 持续电流: 6 A, 螺钉联接 |
| GTIN (EAN) | 4032248614257 | |
| 数量 | 10 ST | |
| 类型 | SCM-I 4CO P | 版本 |
| 订货号 | 8869430000 | RIDERSERIES RCM, 继电器底座, 触点数量: 4, 转换触点, 持续电流: 6 A, PUSH IN |
| GTIN (EAN) | 4032248614288 | |
| 数量 | 10 ST | |