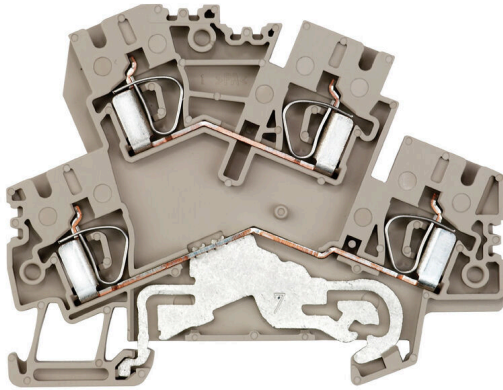


## ZDK 4-2/DU-PE

Weidmüller Interface GmbH & Co. KG  
Klingenbergstraße 26  
D-32758 Detmold  
Germany

www.weidmueller.com

## 产品图片



电力、信号和数据的传输是电气工程设计和机柜装配过程中的传统需求。绝缘材料、联接系统和接线端子的设计方式是能够帮助产品实现差异化的特性。直通端子适用于组合和/或联接起一个或多个导线。它们具有电位相同或相互隔离的单层或多层形式。

## 通用订货数据

版本	直通型接线端子, 双层端子, 弹片联接, 4 mm <sup>2</sup> , 800 V, 32 A, 深褐
订货号	<a href="#">8671120000</a>
类型	ZDK 4-2/DU-PE
GTIN (EAN)	4032248423668
数量	50 items

## 技术数据

## 审批

MAMID 认证



ROHS	一致
UL File Number Search	<a href="#">UL 网站</a>
UR 证书号	E60693

## 尺寸和重量

深	60 mm	深度 (英寸)	2.3622 inch
深度 (含 DIN 导轨)	61 mm	高度	77.6 mm
高度 (英寸)	3.0551 inch	宽度	6.1 mm
宽度 (英寸)	0.2402 inch	净重	20.12 g

## 温度

存储温度	-25 °C...55 °C	环境温度	-50 °C...75 °C
最小持续工作温度	-50 °C	最大持续工作温度	120 °C

## 环保产品合规

RoHS 合规状态	合规, 无例外
REACH SVHC	不超过 0.1 wt% 的高度关注物质 (SVHC)

## 其它技术参数

开放端	右方	相同端子的数量	4
防爆版	不	安装方式	直接卡在导轨上

## 可压接导线 (其它联接)

其他联接方式的接口类型	弹片联接
-------------	------

## 可压接导线 (额定联接)

测量规 按照 60 947-1 标准	A3
导线最大压接面积 AWG	AWG 10
连接方向	倾斜的
剥线长度	10 mm
联接类型 2	弹片联接
联接类型	弹片联接
联接点数量	4
压接范围, 最大	6 mm <sup>2</sup>
压接范围, 最小	0.13 mm <sup>2</sup>
螺丝刀口尺寸	0.6 x 3.5 mm
导线最小压接面积 AWG	AWG 26
导线连接截面积, 多股细导线, 带管状端	4 mm <sup>2</sup>
头 DIN 46228/4, 最大	
导线连接截面积, 多股细导线, 带管状端	0.13 mm <sup>2</sup>
头 DIN 46228/4, 最小	
导线连接截面积, 多股细导线, 带管状端	4 mm <sup>2</sup>
头 DIN 46228/1, 最大	
导线连接截面积, 多股细导线, 带管状端	0.13 mm <sup>2</sup>
头 DIN 46228/1, 最小	

ZDK 4-2/DU-PE

Weidmüller Interface GmbH & Co. KG  
Klingenbergstraße 26  
D-32758 Detmold  
Germany

www.weidmueller.com

技术数据

最大压接面积 软导线	4 mm <sup>2</sup>			
最小多股导线接线截面积	0.13 mm <sup>2</sup>			
接线截面积, 多股线, 最大	4 mm <sup>2</sup>			
接线截面积, 多股线, 最小	0.13 mm <sup>2</sup>			
双线管状端头 最大导线横截面	1.5 mm <sup>2</sup>			
双线管状端头 最小导线横截面	0.5 mm <sup>2</sup>			
导线连接截面积, 单股硬导线, 最大	6 mm <sup>2</sup>			
导线连接截面积, 单股硬导线, 最小	0.13 mm <sup>2</sup>			
接线截面积, 多股细导线, 最小	0.13 mm <sup>2</sup>			
- 带塑料套的线端金属包头管部长度 DIN 46228/4	管长度	最小	8 mm	
		最大	10 mm	
	导线连接 截面积	标称	0.5 mm <sup>2</sup>	
	管长度	最小	6 mm	
		最大	12 mm	
	导线连接 截面积	标称	0.75 mm <sup>2</sup>	
	管长度	最小	6 mm	
		最大	12 mm	
	导线连接 截面积	标称	1 mm <sup>2</sup>	
	管长度	最小	8 mm	
		最大	12 mm	
	导线连接 截面积	标称	1.5 mm <sup>2</sup>	
	管长度	最小	8 mm	
		最大	12 mm	
	导线连接 截面积	标称	2.5 mm <sup>2</sup>	
	管长度	最小	10 mm	
		最大	12 mm	
	- 不带塑料套的线端金属包头管部长度 DIN 46228/1	导线连接 截面积	标称	4 mm <sup>2</sup>
		管长度	最小	8 mm
			最大	12 mm
导线连接 截面积		标称	0.5 mm <sup>2</sup>	
管长度		最小	8 mm	
		最大	12 mm	
导线连接 截面积		标称	0.75 mm <sup>2</sup>	
管长度		标称	10 mm	
导线连接 截面积		标称	10 mm	
管长度		标称	10 mm	
- 带塑料套的线端金属包头管部长度 DIN 46228/1	导线连接 截面积	标称	1 mm <sup>2</sup>	
	管长度	最小	10 mm	
		最大	12 mm	
	导线连接 截面积	标称	1.5 mm <sup>2</sup>	
	管长度	最小	10 mm	
		最大	12 mm	
	导线连接 截面积	标称	2.5 mm <sup>2</sup>	
	管长度	标称	12 mm	
	导线连接 截面积	标称	12 mm	
	管长度	标称	4 mm <sup>2</sup>	

大小

静差 TS 35 50.5 mm

材料参数

基础材料	Wemid	颜色编码	深褐
阻燃等级符合 UL 94	V-0		

## 技术数据

## 系统特征值

类型	弹片连接, 带 PE 连接, 用于插入式横联件, 单侧开放	必须的端板	是
电位数量	2	层数	2
每层压接点数量	2	层, 内部桥接	无
PE 联接	是	安装导轨已装备	TS 35

## 通用的

导线最大压接面积 AWG	AWG 10	导线最小压接面积 AWG	AWG 26
标准	IEC 60947-7-1 (-7-2)	安装导轨已装备	TS 35

## 额定数据

额定横截面	4 mm <sup>2</sup>	额定电压	800 V
额定直流电压	800 V	额定电流	32 A
最大电流	32 A	标准	IEC 60947-7-1 (-7-2)
体积电阻率符合 IEC 60947-7-x 标准	1 mΩ	额定浪涌电压	8 kV
功率损耗符合 IEC 60947-7-x	1.02 W	污染等级	3

## 额定数据 (CSA)

导线最大压接面积(CSA)	10 AWG	电压大小 C (CSA)	600 V
电流 大小 C (CSA)	30 A	CSA 认证号	200039-1236167
最小导线横截面积 (CSA)	26 AWG		

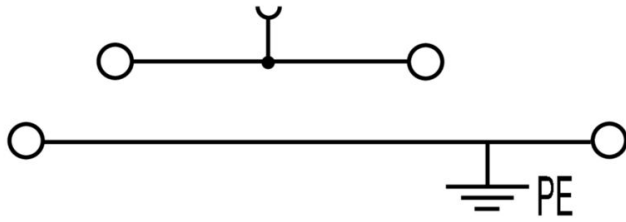
## 额定数据 (UL)

最大导线尺寸 工厂接线 (UR)	10 AWG	电流 大小 C (UR)	25 A
电压大小 C (UR)	600 V	最小导线尺寸 工厂接线 (UR)	26 AWG
UR 证书号	E60693	最小导线尺寸 现场接线 (UR)	26 AWG
最大导线尺寸 现场接线 (UR)	10 AWG		

## 分类

ETIM 8.0	EC000897	ETIM 9.0	EC000897
ETIM 10.0	EC000897	ECLASS 14.0	27-25-01-02
ECLASS 15.0	27-25-01-02		

图纸



附件

横联接



附近接线端子通过横联件实现电位分配或倍增。可轻松避免额外的接线工作。即使电极破损，仍能保证接线端子的接触可靠性。魏德米勒产品组合中有适合模块化接线端子的可插拔、可拧紧横联系统。

通用订货数据

类型	ZQV 4/2 GE	版本
订货号	<a href="#">1608950000</a>	附件, 横联, 32 A
GTIN (EAN)	4008190263225	
数量	60 ST	
类型	ZQV 4/3 GE	版本
订货号	<a href="#">1608960000</a>	附件, 横联, 32 A
GTIN (EAN)	4008190263232	
数量	60 ST	
类型	ZQV 4/4 GE	版本
订货号	<a href="#">1608970000</a>	附件, 横联, 32 A
GTIN (EAN)	4008190263249	
数量	60 ST	
类型	ZQV 4/5 GE	版本
订货号	<a href="#">1608980000</a>	附件, 横联, 32 A
GTIN (EAN)	4008190263256	
数量	20 ST	
类型	ZQV 4/6 GE	版本
订货号	<a href="#">1608990000</a>	附件, 横联, 32 A
GTIN (EAN)	4008190263263	
数量	20 ST	
类型	ZQV 4/7 GE	版本
订货号	<a href="#">1609000000</a>	附件, 横联, 32 A
GTIN (EAN)	4008190263270	
数量	20 ST	
类型	ZQV 4/8 GE	版本
订货号	<a href="#">1609010000</a>	附件, 横联, 32 A
GTIN (EAN)	4008190263287	
数量	20 ST	
类型	ZQV 4/9 GE	版本
订货号	<a href="#">1609020000</a>	附件, 横联, 32 A
GTIN (EAN)	4008190263294	
数量	20 ST	
类型	ZQV 4/10 GE	版本
订货号	<a href="#">1609030000</a>	附件, 横联, 32 A
GTIN (EAN)	4008190263300	
数量	20 ST	
类型	ZQV 4/20 GE	版本
订货号	<a href="#">1909010000</a>	Z系列, 横联, 用于端子, 回路数: 20
GTIN (EAN)	4032248535637	
数量	20 ST	

## ZDK 4-2/DU-PE

**Weidmüller Interface GmbH & Co. KG**  
 Klingenbergstraße 26  
 D-32758 Detmold  
 Germany

www.weidmueller.com

### 附件

#### 端板和隔板



分隔板与端板是接线端子的必要附件。分隔板可实现不同电位和功能组的光学与电气隔离，提升安全性并确保控制柜内部结构清晰明了。端板用于封闭接线端子排的侧面，防止接触带电部件，同时确保整体结构整洁稳固。这两类组件均与魏德米勒相应的接线端子产品系列精确匹配，有助于实现安全、合规且专业的接线。

#### 通用订货数据

类型	ZAP/TW ZDK4-2	版本
订货号	<a href="#">8670760000</a>	Z系列, 端板, 隔板
GTIN (EAN)	4032248337415	
数量	50 ST	
类型	ZAP ZDK 4-2 OR	版本
订货号	<a href="#">8704430000</a>	Z系列, 端板
GTIN (EAN)	4032248375394	
数量	50 ST	

#### 尾架



为了确保能安全可靠地安装在导轨上，避免打滑，魏德米勒产品系列还提供了固定块。可以提供带螺钉和无螺钉的规格。固定块还可用来标记。还配有测试架。

#### 通用订货数据

类型	ZEW 35	版本
订货号	<a href="#">9540000000</a>	固定器, 深褐, TS 35, V-2, Wemid, 宽度: 6 mm, 100 °C
GTIN (EAN)	4008190956264	
数量	20 ST	

#### 测试适配器和测试插座



测试适配器和测试插头用于接线端子和测试设备之间进行电气连接。通过这种方式，就可以建立有线电气接触，并且可以轻松进行测量。

## ZDK 4-2/DU-PE

Weidmüller Interface GmbH & Co. KG  
Klingenbergstraße 26  
D-32758 Detmold  
Germany

www.weidmueller.com

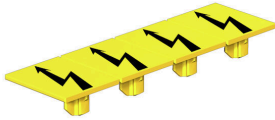
## 附件

## 通用订货数据

类型	ZTA 6/ZA	版本
订货号	<a href="#">1780660000</a>	附件, 测试用适配器, 17.5 A
GTIN (EAN)	4032248180189	
数量	25 ST	

## 警告盖板

带闪电符号的警告盖板让人与机器更加安全。这种盖板用在必须在应用内指明外部电压的场所。



## 通用订货数据

类型	ZAD 1/4	版本
订货号	<a href="#">1609110000</a>	Z系列, 盖板
GTIN (EAN)	4008190190910	
数量	20 ST	

## 定制印刷



Dekafix (DEK) 标记号是通用标记号, 适合所有导线、接插件和电子产品装配。这种标记号适用于标记字数少的情况, 并且含有多种预印制的标记号。使用成条的标记号, 一步完成快速安装。高对比度的打印清晰可见, 并有多种宽度可选。

- 打印好的标记号选择多
- 标记条可迅速安装
- 适用于所有魏德米勒接插件
- 可提供空白 MultiCard 标记号或标准印制标记号针对定制打印: 请根据您的标签技术规范, 向我们发送一个我们标签制作软件 M-Print PRO 的文件, 或使用 M-Print PRO 在线版 (无需安装)。

## 通用订货数据

类型	DEK 5/6 MC SDR	版本
订货号	<a href="#">1609830000</a>	Dekafix, 端子标记, 5 x 6 mm, 间距 P (单位: mm) : 6.00
GTIN (EAN)	4008190456603	Weidmueller, 根据客户需求
数量	200 ST	

## 附件

## 标识牌支架



标识牌支架允许以 5 或 5.1 mm 的节距额外安装标准标识牌。倾斜支架可以选择性地卡扣在一起，并可以安装在 Klippon® Connect 模块化端子排的所有标准标记通道中。匹配的标识牌类型可以在指派标记支架的相应附件下方找到。

## 通用订货数据

类型	BZT 1 WS 10/5	版本
订货号	<a href="#">1805490000</a>	附件, 标记号托架
GTIN (EAN)	4032248270231	
数量	100 ST	
类型	BZT 1 ZA WS 10/5	版本
订货号	<a href="#">1805520000</a>	附件, 标记号托架
GTIN (EAN)	4032248270248	
数量	100 ST	

## 开槽螺丝刀



VDE 绝缘螺丝刀，用于最高处于交流 1000 V 和直流 1500 V 电压下的部件，DIN EN 60900，IEC 900。已通过 "GS" 安全测试，组件已通过测试。Klinge aus hochlegiertem Chrom-Vanadium-Molybdän-Stahl, 槽刀由高品质 铬-钒-钼-钢 合金制成，持续硬化处理，发蓝处理

## 通用订货数据

类型	SDIS SLIM 0.6X3.5X100	版本
订货号	<a href="#">2749610000</a>	装配工具, 刀片宽度(B): 3.5 mm, 刀片长度: 100 mm, 刀片厚度 (A): 0.6
GTIN (EAN)	4050118896350	mm
数量	1 ST	