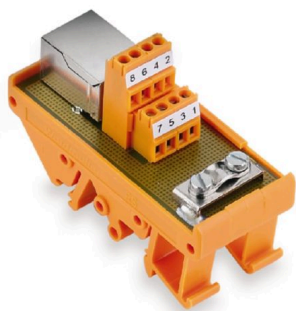


RS RJ45



RS RJ45 接口系列产品能将调制调解器、路由器、计算机或其它通讯设备联接至电气柜中现有部件。它们能联接带屏蔽的RJ45 8回路接插件到螺钉联接, 或用于联接 2 根数据线。模块能固定于 TS35 安装导轨。

通用订货数据

版本	接口, RS RJ45, RJ45-接插件, 8 回路, 螺钉联接
订货号	8611320000
类型	RS RJ45
GTIN (EAN)	4032248272419
数量	10 items

RS RJ45

Weidmüller Interface GmbH & Co. KG
Klingenbergstraße 26
D-32758 Detmold
Germany

www.weidmueller.com

技术数据

审批

MAMID 认证



ROHS 一致
UL File Number Search [UL 网站](#)
UR 证书号 E141197

尺寸和重量

深	48 mm	深度 (英寸)	1.8898 inch
高度	70 mm	高度 (英寸)	2.7559 inch
宽度	30 mm	宽度 (英寸)	1.1811 inch
净重	34.88 g		

温度

存储温度	-40...70 °C	工作温度	0...55 °C
------	-------------	------	-----------

环保产品合规

RoHS 合规状态	合规, 无例外
REACH SVHC	不超过 0.1 wt% 的高度关注物质 (SVHC)

额定数据 UL

额定电流 I _N	1 A	最小 UL 工作温度	-25 °C
最大 UL 工作温度	50 °C	额定电流 I _{最大}	1 A
额定电压 U _N	50 V		

联接数据

传输速率	Cat 5 100 MBit/s	回路数 (控制侧)	8 回路
现场侧连接	LM2N 3.5mm	触点材料 (控制侧)	磷铜 6μ AU
接地	是	控制侧的接口	RJ45-接插件

测量数据

额定电压	50 V	通道额定电流	1 A
总额定电流	1.5 A		

绝缘参数 (EN50178)

符合	DIN EN 50178	额定电压	<50 V AC
过压等级	III	污染等级	2
脉冲电压测试	0.8 kV	隔离测试交流电压	0.35 kV

现场接线

最小电线截面, AWG	AWG 28	联接类型	螺钉联接
最大压接面积, 带塑料套的绝缘端头	0.75 mm ²	软导线带管状端头, 最小压接面积	0.5 mm ²
软导线, 最大压接面积 H05(07) V-K	1.5 mm ²	软导线, 最小压接面积 H05(07) V-K	0.5 mm ²
硬导线, 最大压接面积 H05(07) V-U	1.5 mm ²	硬导线, 最小压接面积 H05(07) V-U	0.5 mm ²
剥线长度	5 mm	最大拧紧力矩	0.25 Nm
最小拧紧力矩, 最小值	0.2 Nm	最大压接面积	2.08 mm ²

编制日期 03.01.2026 11:18:08 MEZ

目录日期 / 图纸

RS RJ45

Weidmüller Interface GmbH & Co. KG

Klingenbergstraße 26

D-32758 Detmold

Germany

www.weidmueller.com

技术数据

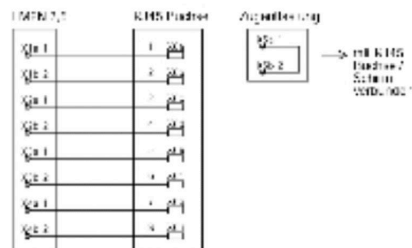
最小压接面积	0.08 mm ²	最大导线截面, AWG	AWG 14
--------	----------------------	-------------	--------

Standard features

类型	RJ45- 插头
----	----------

分类

ETIM 8.0	EC002780	ETIM 9.0	EC002780
ETIM 10.0	EC002780	ECLASS 14.0	27-14-11-52
ECLASS 15.0	27-14-11-52		



RS RJ45

Weidmüller Interface GmbH & Co. KG

Klingenbergstraße 26

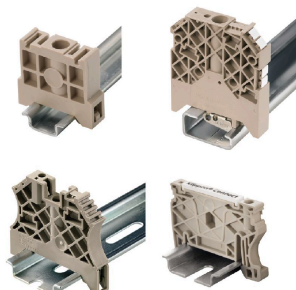
D-32758 Detmold

Germany

www.weidmueller.com

附件

尾架



为了确保能安全可靠地安装在导轨上，避免打滑，魏德米勒产品系列还提供了固定块。可以提供带螺钉和无螺钉的规格。固定块还可用来标记。还配有测试架。

通用订货数据

类型	EWK 2	版本
订货号	0199360000	固定器, 米色, TS 32, V-0, Wemid, 宽度: 15 mm, 100 °C
GTIN (EAN)	4008190023546	
数量	50 ST	

钢

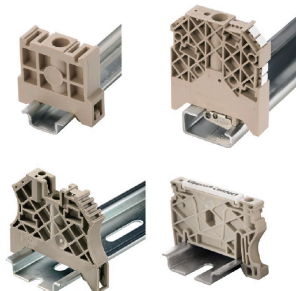


钢制 DIN 导轨是市场上应用最广泛的型号。金属 DIN 导轨的短路保护能力最差，这一点与不锈钢类似。

通用订货数据

类型	TS 35X7.5 2M/ST/ZN	版本
订货号	0383400000	端子导轨, 附件, 钢, 电镀锌和钝化, 宽度: 2000 mm, 高度: 35 mm, 深: 7.5 mm
GTIN (EAN)	4008190088026	
数量	40 M	

尾架



为了确保能安全可靠地安装在导轨上，避免打滑，魏德米勒产品系列还提供了固定块。可以提供带螺钉和无螺钉的规格。固定块还可用来标记。还配有测试架。

通用订货数据

类型	EW 35	版本
订货号	0383560000	固定器, 米色, TS 35, V-2, Wemid, 宽度: 8.5 mm, 100 °C
GTIN (EAN)	4008190181314	
数量	50 ST	

RS RJ45

Weidmüller Interface GmbH & Co. KG

Klingenbergstraße 26

D-32758 Detmold

Germany

www.weidmueller.com

附件

钢



钢制 DIN 导轨是市场上应用最广泛的型号。金属 DIN 导轨的短路保护能力最差，这一点与不锈钢类似。

通用订货数据

类型	TS 35X15/2.3 2M/ST/ZN	版本
订货号	0498000000	端子导轨, 附件, 钢, 电镀锌和钝化, 宽度: 2000 mm, 高度: 35 mm, 深:
GTIN (EAN)	4008190042493	15 mm
数量	20 M	