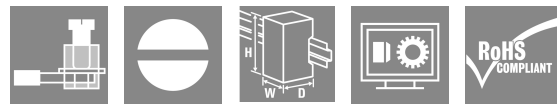
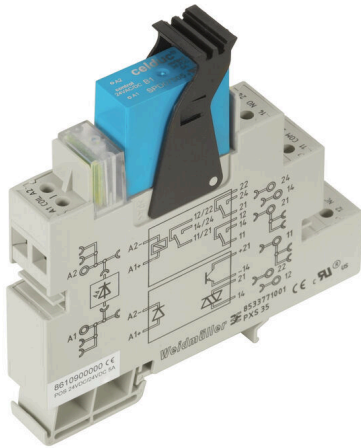


POS 24VDC/230VAC 4A

Weidmüller Interface GmbH & Co. KG
 Klingenbergstraße 26
 D-32758 Detmold
 Germany

www.weidmueller.com



插图类似

通用订货数据

版本	PLUG 系列, 固态继电器, 额定控制电压: 15 V DC...30 V DC, 额定开关电压: 12...275 V AC, 持续电流: 4 A, 螺钉联接
订货号	8610910000
类型	POS 24VDC/230VAC 4A
GTIN (EAN)	4032248271719
数量	10 items
交货状态	已取消
最后下单日期	2017-12-31T00:00:00+01:00
替代产品	TOS 24VDC 230VAC1A

POS 24VDC/230VAC 4A

Weidmüller Interface GmbH & Co. KG
Klingenbergstraße 26
D-32758 Detmold
Germany

www.weidmueller.com

技术数据

审批

MAMID 认证



ROHS

一致

尺寸和重量

深	95 mm	深度 (英寸)	3.7401 inch
高度	92 mm	高度 (英寸)	3.622 inch
宽度	15.3 mm	宽度 (英寸)	0.6024 inch
净重	75.15 g		

温度

存储温度	-40 °C...50 °C	工作温度	-40 °C...50
湿度	40°C / 93% 相对湿度, 无凝结		

失效概率

MTTF 316 a

环保产品合规

RoHS 合规状态	符合要求
REACH SVHC	不超过 0.1 wt% 的高度关注物质 (SVHC)

控制侧

额定控制电压	15 V DC...30 V DC	额定控制电流	15 mA DC (±10%)
额定功率	360 mW	状态显示	绿色 LED
保护电路	飞轮二极管		

负载侧

额定开关电压	12...275 V AC	持续电流	4 A
额定开关电流	4 A	动作延时	≤ 12 ms
断开延时	20 ms	最大负载时的压降	≤ 1.1 V
漏电流	< 1 mA	短路保护	无
触点类型	1 NO contact (Triac (zero-cross switch))		

基本信息

安装导轨已装备	TS 35	颜色编码	米色
---------	-------	------	----

绝缘设计

额定电压	300 V	污染等级	2
过压等级	III	电气间隙和爬电距离, 输入-输出	> 8mm
抗冲击耐压	4 kV (1.2 / 50 μs)	防护等级	IP20

技术数据

联接参数

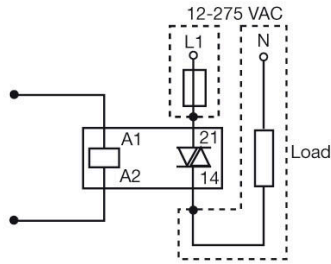
导线连接方式	螺钉联接	额定连接下的裸线长度	8 mm
最大拧紧力矩	0.7 Nm	额定连接下的压接范围	2.5 mm ²
压接范围, 最小	0.5 mm ²	压接范围, 最大	2.5 mm ²

分类

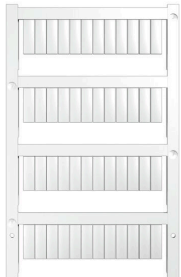
ETIM 8.0	EC001504	ETIM 9.0	EC001504
ETIM 10.0	EC001504	ECLASS 14.0	27-37-16-04
ECLASS 15.0	27-37-16-04		

图纸

接线图



空白



WS 标识非常适用于 W 系列的接插件。由于 WS 标记号的系统兼容性，它们也同样适合 I 系列、Z 系列产品。宽敞的打印面积可以用来打印较长的字符，或者分成几行来打印。

WS 标记号尤其适合打印较长的非标准字符。采用 MultiCard 格式，可以用 PrintJet CONNECT 或绘图打印机进行打印。

- 可成条或单个安装
- 标记号采用被广泛认可的 MultiCard 格式针对定制打印：请根据您的标签技术规范，向我们发送一个我们标签制作软件 M-Print PRO 的文件，或使用 M-Print PRO 在线版（无需安装）。

通用订货数据

类型	WS 15/5 MC NE WS	版本
订货号	1609880000	WS, 端子标记, 15 x 5 mm, 间距 P (单位 : mm) : 5.00 Weidmueller,
GTIN (EAN)	4008190203504	Allen-Bradley, 白色
数量	480 ST	
类型	WS 10/5 MC NE WS	版本
订货号	1635000000	WS, 端子标记, 10 x 5 mm, 间距 P (单位 : mm) : 5.00 Weidmueller,
GTIN (EAN)	4008190261948	Allen-Bradley, 白色
数量	720 ST	

PLUGSERIES

通用订货数据

类型	ZQV 2.5N 1/4-2 SW	版本
订货号	1784270000	PLUG 系列, 横联
GTIN (EAN)	4032248214679	
数量	60 ST	
类型	ZQV 2.5N 1/4-2 BL	版本
订货号	1784290000	PLUG 系列, 横联
GTIN (EAN)	4032248216383	
数量	60 ST	
类型	ZQV 2.5N 1/4-2 RT	版本
订货号	1784280000	PLUG 系列, 横联
GTIN (EAN)	4032248214686	
数量	60 ST	
类型	PLED 24VDC	版本
订货号	8536710000	PLUG 系列, LED模块, 插拔联接
GTIN (EAN)	4032248171972	
数量	20 ST	

POS 24VDC/230VAC 4A

Weidmüller Interface GmbH & Co. KG
Klingenbergstraße 26
D-32758 Detmold
Germany

www.weidmueller.com

附件

类型	PRC HALTEBUEGEL	版本
订货号	8536700000	PLUG 系列, 固定夹
GTIN (EAN)	4032248171965	
数量	100 ST	