

## WAS5 PRO RTD

Weidmüller Interface GmbH & Co. KG  
Klingenbergstraße 26  
D-32758 Detmold  
Germany

www.weidmueller.com

产品不再可用。数据表仅供参考



热电阻温度信号转换器，用于连接电阻温度传感器和模拟直流电流或电压输出端。

工业领域内读取温度，可采用 2、3、4 线制系统的多倍电阻温度计（如 PT 100）。这里需要区分 PTC 和 NTC 变阻器。

如需准确测量温度，必须对电阻值进行对数、线性化处理，并将其转换成一个与温度成比例的模拟信号。

由信号模拟转换器执行这些重要功能。它们隔离严酷工业环境和下游

电子设备之间的信号。它们还可以补偿长距离引起的电位差。同时，将传感器相关的缺陷如冷缝和线性错误。

## 通用订货数据

版本	RTD-隔离转换器, RTD 2-/3-/4-线制, 可配置, 输入: 温度, PT100, 输出: 0(4)-20 mA, 0-10 V
订货号	<a href="#">8560700000</a>
类型	WAS5 PRO RTD
GTIN (EAN)	4032248207312
数量	1 items
交货状态	本产品即将停产。
有效期	2022-03-30T00:00:00+02:00
替代产品	<a href="#">ACT20M-UI-AO-S</a>

## 技术数据

## 审批

MAMID 认证



ROHS 一致

UL File Number Search [UL 网站](#)

证书号 (cULus) E141197

证书编号 (cULusEX) E223527

## 尺寸和重量

深	112.4 mm	深度 (英寸)	4.4252 inch
宽度	17.5 mm	宽度 (英寸)	0.689 inch
长度	92.4 mm	长度 (英寸)	3.6378 inch
净重	138 g		

## 温度

存储温度	-20 °C...85 °C	工作温度	0 °C...55 °C
------	----------------	------	--------------

## 失效概率

MTTF	270 a
------	-------

## 环保产品合规

RoHS 合规状态	合规, 有例外
RoHS 豁免 (如适用/已知)	6c, 7a, 7cl
REACH SVHC	Lead 7439-92-1
SCIP	b25f3b7c-b874-4a4e-a8b2-4f423a7e2a65

## 输入

传感器	PT100 (2-/3-/4- wire)	输入数量	1
测量回路中的线阻	3- 和 4-导体 50 Ω	温度输入范围	可配置, PT100: -200°C... 850 °C, NI100: -60°C... +250 °C

## 输出

输出路数	1	电压负载电阻	≥ 1 kΩ
负载阻抗电流	≤ 600 Ω	断线检测	LED 闪动 (输出值 : > 20 mA, >10 V)
偏置电压	max. 0.05 V	偏置电流	最大 100 μA
输出电压, 备注	0...10 V	微调	≥ ± 5 %, 版本 1 及以上 : ≥ 12.5 % / 电位 : 12.5%...25%
输出电流	0...20 mA, 4...20 mA		

## 通用参数

精度	< 测量值的 0.3 %	防护等级	IP20
状态显示	组件工作中 : LED 开启 / 导 线中断 : LED 闪动 / 报错 : LED 关闭	线性	是

WAS5 PRO RTD

Weidmüller Interface GmbH & Co. KG  
Klingenbergstraße 26  
D-32758 Detmold  
Germany

www.weidmueller.com

技术数据

阶跃响应时间	快速/缓慢的 2-/3-/4- 导体 : 1.2s/2.2s ; : 0.5s/1.1s	安装导轨已装备	TS 35
功耗	830...880...980 mW 当 IOUT = 20 mA	温度系数	
配置	DIP 开关, 电位计		

绝缘参数

抗冲击耐压	4 kV	EMC 标准	EN 55011, EN 61000-6
过压等级	III	污染等级	2
绝缘	三路分离器	绝缘电压 输入或输出/导轨	4 kVeff / 1 min.
绝缘电压 输入或输出/电源	2 kVeff / 5 s	绝缘电压	2 kVeff / 5 s
额定电压	300 V		

联接参数

联接类型	螺钉联接	额定连接下的裸线长度	7 mm
最小拧紧力矩	0.4 Nm	最大拧紧力矩	0.5 Nm
额定连接下的压接范围	2.5 mm <sup>2</sup>	压接范围, 最小	0.5 mm <sup>2</sup>
压接范围, 最大	2.5 mm <sup>2</sup>		

重要注意事项

产品信息 该产品不久将被新产品取代。  
请不要在新系统中使用。请联系我们的技术支持。

分类

ETIM 8.0	EC002919	ETIM 9.0	EC002919
ETIM 10.0	EC002919	ECLASS 14.0	27-21-01-29
ECLASS 15.0	27-21-01-29		

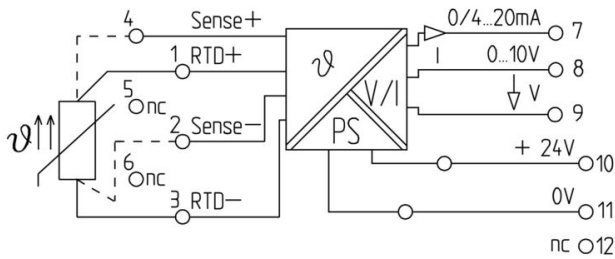
WAS5 PRO RTD

Weidmüller Interface GmbH & Co. KG  
 Klingenbergstraße 26  
 D-32758 Detmold  
 Germany

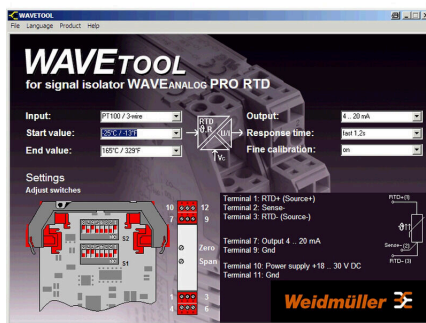
www.weidmueller.com

图纸

开关符号



与插图相似



Screenshot example, Wave tool software

附件

横联接



附近接线端子通过横联件实现电位分配或倍增。可轻松避免额外的接线工作。即使电极破损，仍能保证接线端子的接触可靠性。魏德米勒产品组合中有适合模块化接线端子的可插拔、可拧紧横联系统。

通用订货数据

类型	ZQV 2.5N/2 GE	版本
订货号	<a href="#">1693800000</a>	W系列, 横联, 24 A
GTIN (EAN)	4008190883621	
数量	60 ST	
类型	ZQV 2.5N/2 RT	版本
订货号	<a href="#">1717900000</a>	W系列, 横联, 24 A
GTIN (EAN)	4008190349288	
数量	60 ST	
类型	ZQV 2.5N/2 BL	版本
订货号	<a href="#">1717990000</a>	W系列, 横联, 24 A
GTIN (EAN)	4008190349295	
数量	60 ST	
类型	ZQV 2.5N/2 SW	版本
订货号	<a href="#">1718080000</a>	W系列, 横联, 24 A
GTIN (EAN)	4008190349301	
数量	60 ST	

空白



WS 标识非常适用于 W 系列的接插件。由于 WS 标记号的系统兼容性，它们也同样适合 I 系列、Z 系列产品。宽敞的打印面积可以用来打印较长的字符，或者分成几行来打印。

WS 标记号尤其适合打印较长的非标准字符。采用 MultiCard 格式，可以用 PrintJet CONNECT 或绘图打印机进行打印。

- 可成条或单个安装
- 标记号采用被广泛认可的 MultiCard 格式针对定制打印：请根据您的标签技术规范，向我们发送一个我们标签制作软件 M-Print PRO 的文件，或使用 M-Print PRO 在线版（无需安装）。

通用订货数据

类型	WS 10/5 MC NE WS	版本
订货号	<a href="#">1635000000</a>	WS, 端子标记, 10 x 5 mm, 间距 P (单位 : mm) : 5.00 Weidmueller,
GTIN (EAN)	4008190261948	Allen-Bradley, 白色
数量	720 ST	