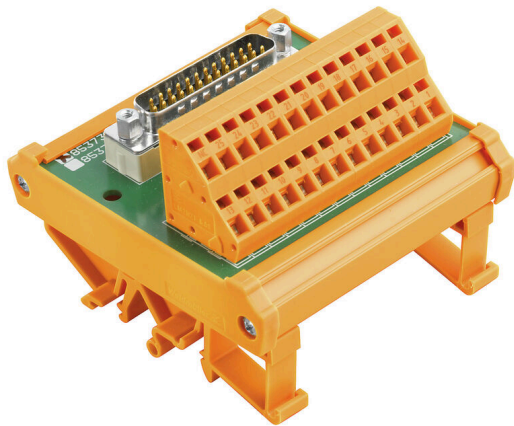


RS SD15 BZ

Weidmüller Interface GmbH & Co. KG

Klingenbergstraße 26
D-32758 Detmold
Germany

www.weidmueller.com



插图类似

用于在 Sub-D 连接器（采用符合 IEC 807-2 / DIN41652 标准的弹片联接技术）上传输信号的无源接口。

主要特征：

- 提供 9、15、37、50 回路公、母型连接器。
- 控制器和现场之间实现一对一电气联接。
- 模块外形非常紧凑，可安装在 TS35 或 TS32 导轨上。

通用订货数据

| | |
|------------|--------------------------------------------------------------------|
| 版本 | 接口, RSSD, 符合 IEC 60807 / DIN 41652 标准的 D-sub 接插件, 15回路female, 弹片联接 |
| 订货号 | 8537400000 |
| 类型 | RS SD15 BZ |
| GTIN (EAN) | 4032248173082 |
| 数量 | 1 items |

审批

MAMID 认证



ROHS

一致

UL File Number Search

[UL 网站](#)

UR 证书号

E141197

尺寸和重量

| | | | |
|----|-------|---------|-------------|
| 深 | 64 mm | 深度 (英寸) | 2.5197 inch |
| 高度 | 87 mm | 高度 (英寸) | 3.4252 inch |
| 宽度 | 60 mm | 宽度 (英寸) | 2.3622 inch |
| 净重 | 120 g | | |

温度

| | | | |
|------|-------------|------|-----------|
| 存储温度 | -40...70 °C | 工作温度 | 0...55 °C |
|------|-------------|------|-----------|

环保产品合规

| | |
|------------------|--------------------------------------|
| RoHS 合规状态 | 合规, 有例外 |
| RoHS 豁免 (如适用/已知) | 6a, 6c |
| REACH SVHC | Lead 7439-92-1 |
| SCIP | 7b5ffb72-271d-4c73-8b09-bd0aaee3697a |

额定数据 UL

| | | | |
|---------------------|-------|---------------------|-------|
| 额定电流 I _N | 1 A | 最小 UL 工作温度 | 0 °C |
| 最大 UL 工作温度 | 25 °C | 额定电压 U _N | 100 V |

联接数据

| | | | |
|--------|----------------------------------------|-----------|------------|
| 锁定系统设计 | UNC 4/40 | 回路数 (控制侧) | 15回路female |
| 现场侧连接 | LM2NZF 5.08mm | 接地 | 无 |
| 控制侧的接口 | 符合 IEC 60807 / DIN 41652 标准的 D-sub 接插件 | | |

测量数据

| | | | |
|------|-------|--------|-------|
| 额定电压 | 100 V | 通道额定电流 | 1.5 A |
|------|-------|--------|-------|

绝缘参数 (EN50178)

| | | | |
|--------|--------------|------|-------|
| 符合 | DIN EN 50178 | 额定电压 | 100 V |
| 过压等级 | II | 污染等级 | 2 |
| 脉冲电压测试 | 0.8 kV | | |

现场接线

| | | | |
|-------------------------|---------------------|-------------------------|----------------------|
| 最小电线截面, AWG | AWG 24 | 联接类型 | 弹片联接 |
| 最大压接面积, 带塑料套的绝缘端头 | 1.5 mm ² | 软导线带管状端头, 最小压接面积 | 0.25 mm ² |
| 软导线带管状端头, 最大压接面积 | 1.5 mm ² | 软导线, 最大压接面积 H05(07) V-K | 1.5 mm ² |
| 软导线, 最小压接面积 H05(07) V-K | 0.2 mm ² | 硬导线, 最大压接面积 H05(07) V-U | 2.5 mm ² |

RS SD15 BZ

Weidmüller Interface GmbH & Co. KG
 Klingenbergstraße 26
 D-32758 Detmold
 Germany

www.weidmueller.com

技术数据

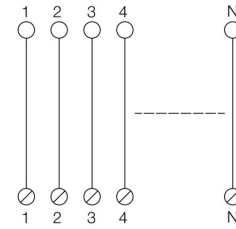
| | | | |
|-------------------------|---------------------|--------|----------------------|
| 硬导线, 最小压接面积 H05(07) V-U | 0.2 mm ² | 剥线长度 | 7.5 mm |
| 最大压接面积 | 2.5 mm ² | 最小压接面积 | 0.13 mm ² |
| 最大导线截面, AWG | AWG 14 | | |

Standard features

| | |
|----|----|
| 类型 | 插头 |
|----|----|

分类

| | | | |
|-------------|-------------|-------------|-------------|
| ETIM 8.0 | EC002780 | ETIM 9.0 | EC002780 |
| ETIM 10.0 | EC002780 | ECLASS 14.0 | 27-14-11-52 |
| ECLASS 15.0 | 27-14-11-52 | | |



N: Number of poles

RS SD15 BZ

Weidmüller Interface GmbH & Co. KG
Klingenbergstraße 26
D-32758 Detmold
Germany

www.weidmueller.com

附件

钢

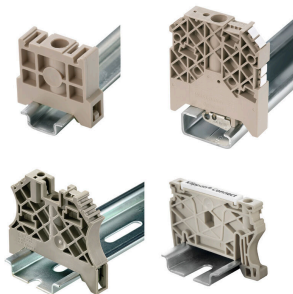


钢制 DIN 导轨是市场上应用最广泛的型号。金属 DIN 导轨的短路保护能力最差，这一点与不锈钢类似。

通用订货数据

| | | | |
|------------|----------------------------|-------------------------------------------------|--|
| 类型 | TS 32X15 2M/ST/ZN | 版本 | |
| 订货号 | 0122800000 | 端子导轨, 附件, 钢, 电镀锌和钝化, 宽度: 2000 mm, 高度: 33 mm, 深: | |
| GTIN (EAN) | 4008190066307 | 15 mm | |
| 数量 | 20 M | | |

尾架



为了确保能安全可靠地安装在导轨上, 避免打滑, 魏德米勒产品系列还提供了固定块。可以提供带螺钉和无螺钉的规格。固定块还可用来标记。还配有测试架。

通用订货数据

| | | | |
|------------|----------------------------|-----------------------------------------------|--|
| 类型 | EWK 2 | 版本 | |
| 订货号 | 0199360000 | 固定器, 米色, TS 32, V-0, Wemid, 宽度: 15 mm, 100 °C | |
| GTIN (EAN) | 4008190023546 | | |
| 数量 | 50 ST | | |

钢



钢制 DIN 导轨是市场上应用最广泛的型号。金属 DIN 导轨的短路保护能力最差，这一点与不锈钢类似。

通用订货数据

| | | | |
|------------|----------------------------|-------------------------------------------------|--|
| 类型 | TS 35X7.5 2M/ST/ZN | 版本 | |
| 订货号 | 0383400000 | 端子导轨, 附件, 钢, 电镀锌和钝化, 宽度: 2000 mm, 高度: 35 mm, 深: | |
| GTIN (EAN) | 4008190088026 | 7.5 mm | |
| 数量 | 40 M | | |

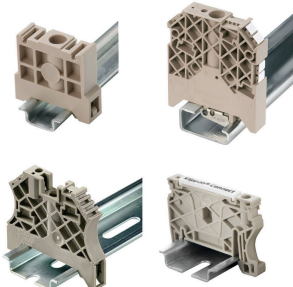
RS SD15 BZ

Weidmüller Interface GmbH & Co. KG
Klingenbergstraße 26
D-32758 Detmold
Germany

www.weidmueller.com

附件

尾架



为了确保能安全可靠地安装在导轨上，避免打滑，魏德米勒产品系列还提供了固定块。可以提供带螺钉和无螺钉的规格。固定块还可用来标记。还配有测试架。

通用订货数据

| | | | |
|------------|----------------------------|------------------------------------------------|--|
| 类型 | EW 35 | 版本 | |
| 订货号 | 0383560000 | 固定器, 米色, TS 35, V-2, Wemid, 宽度: 8.5 mm, 100 °C | |
| GTIN (EAN) | 4008190181314 | | |
| 数量 | 50 ST | | |

钢



钢制 DIN 导轨是市场上应用最广泛的型号。金属 DIN 导轨的短路保护能力最差，这一点与不锈钢类似。

通用订货数据

| | | | |
|------------|----------------------------|-------------------------------------------------------|--|
| 类型 | TS 35X15/2.3 2M/ST/ZN | 版本 | |
| 订货号 | 0498000000 | 端子导轨, 附件, 钢, 电镀锌和钝化, 宽度: 2000 mm, 高度: 35 mm, 深: 15 mm | |
| GTIN (EAN) | 4008190042493 | | |
| 数量 | 20 M | | |