

RS F34 Z

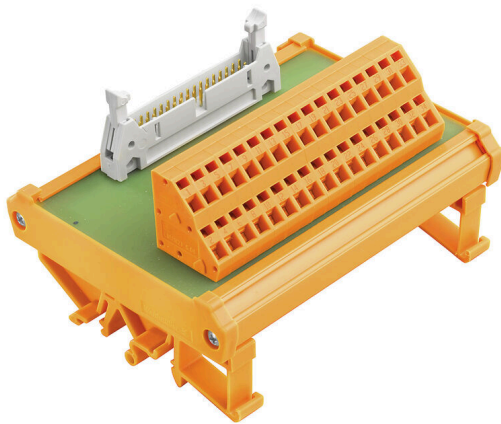
Weidmüller Interface GmbH & Co. KG

Klingenbergstraße 26

D-32758 Detmold

Germany

www.weidmueller.com



用于在扁平电缆连接器（采用符合 IEC 603-1 / DIN41651 标准的弹片联接技术）上传输信号的无源接口。

主要特征：

- 10-64 回路连接器。
- 模块外形非常紧凑，可安装在 TS35 或 TS32 导轨上。
- 长压线钳。

通用订货数据

版本	接口, RSF, 接插件符合 IEC60603-13 / DIN41651 标准, 34 回路, 弹片联接
订货号	8537130000
类型	RS F34 Z
GTIN (EAN)	4032248172788
数量	1 items

RS F34 Z

Weidmüller Interface GmbH & Co. KG
Klingenbergstraße 26
D-32758 Detmold
Germany

www.weidmueller.com

技术数据

审批

MAMID 认证



ROHS 一致
UL File Number Search [UL 网站](#)
UR 证书号 E141197

尺寸和重量

深	64 mm	深度 (英寸)	2.5197 inch
高度	87 mm	高度 (英寸)	3.4252 inch
宽度	110 mm	宽度 (英寸)	4.3307 inch
净重	138.28 g		

温度

存储温度	-40...70 °C	工作温度	0...55 °C
------	-------------	------	-----------

环保产品合规

RoHS 合规状态	合规, 无例外
REACH SVHC	不超过 0.1 wt% 的高度关注物质 (SVHC)

额定数据 UL

额定电流 I _N	1 A	最小 UL 工作温度	0 °C
最大 UL 工作温度	25 °C	额定电压 U _N	≤ 60 V AC / 75 V DC

联接数据

回路数 (控制侧)	34 回路	现场侧连接	LM2NZF 5.08mm
接地	无	控制侧的接口	接插件符合 IEC60603-13 / DIN41651 标准

测量数据

额定电压	60 V AC...75 V DC	通道额定电流	1 A
------	-------------------	--------	-----

绝缘参数 (EN50178)

符合	DIN EN 50178	额定电压	100 V
过压等级	II	污染等级	2
脉冲电压测试	0.8 kV		

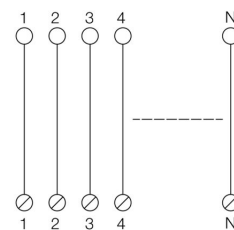
现场接线

最小电线截面, AWG	AWG 24	联接类型	弹片联接
最大压接面积, 带塑料套的绝缘端头	1.5 mm ²	软导线带管状端头, 最小压接面积	0.25 mm ²
软导线带管状端头, 最大压接面积	1.5 mm ²	软导线, 最大压接面积 H05(07) V-K	1.5 mm ²
软导线, 最小压接面积 H05(07) V-K	0.2 mm ²	硬导线, 最大压接面积 H05(07) V-U	2.5 mm ²
硬导线, 最小压接面积 H05(07) V-U	0.2 mm ²	剥线长度	7.5 mm
最大压接面积	2.5 mm ²	最小压接面积	0.13 mm ²
最大导线截面, AWG	AWG 14		

技术数据

分类

ETIM 8.0	EC002780	ETIM 9.0	EC002780
ETIM 10.0	EC002780	ECLASS 14.0	27-14-11-52
ECLASS 15.0	27-14-11-52		



RS F34 Z

Weidmüller Interface GmbH & Co. KG

Klingenbergstraße 26

D-32758 Detmold

Germany

www.weidmueller.com

附件

钢



钢制 DIN 导轨是市场上应用最广泛的型号。金属 DIN 导轨的短路保护能力最差，这一点与不锈钢类似。

通用订货数据

类型	TS 32X15 2M/ST/ZN	版本
订货号	0122800000	端子导轨, 附件, 钢, 电镀锌和钝化, 宽度: 2000 mm, 高度: 33 mm, 深:
GTIN (EAN)	4008190066307	15 mm
数量	20 M	

铝

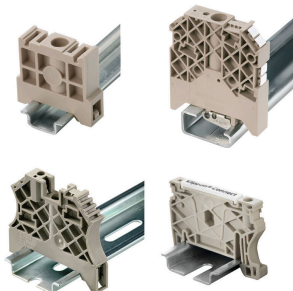


铝的导电性仅次于铜。铝材的一大优势是重量轻，其次是防腐能力出色。

通用订货数据

类型	TS 32X15 2M/AL/BK	版本
订货号	0169300000	端子导轨, 附件, 铝质, 未处理的, 宽度: 2000 mm, 高度: 33 mm, 深: 15
GTIN (EAN)	4008190105167	mm
数量	20 M	

尾架



为了确保能安全可靠地安装在导轨上，避免打滑，魏德米勒产品系列还提供了固定块。可以提供带螺钉和无螺钉的规格。固定块还可用来标记。还配有测试架。

通用订货数据

类型	EWK 2	版本
订货号	0199360000	固定器, 米色, TS 32, V-0, Wemid, 宽度: 15 mm, 100 °C
GTIN (EAN)	4008190023546	
数量	50 ST	

RS F34 Z

Weidmüller Interface GmbH & Co. KG

Klingenbergstraße 26

D-32758 Detmold

Germany

www.weidmueller.com

附件

类型	EWK 1	版本
订货号	0206160000	固定器, 米色, TS 32, V-0, Wemid, 宽度: 9 mm, 100 °C
GTIN (EAN)	4008190080020	
数量	50 ST	

钢

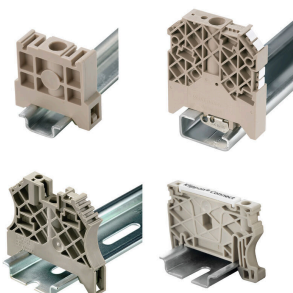


钢制 DIN 导轨是市场上应用最广泛的型号。金属 DIN 导轨的短路保护能力最差，这一点与不锈钢类似。

通用订货数据

类型	TS 35X15 2M/ST/ZN	版本
订货号	0236400000	端子导轨, 附件, 钢, 电镀锌和钝化, 宽度: 2000 mm, 高度: 35 mm, 深: 15 mm
GTIN (EAN)	4008190114558	
数量	20 M	
类型	TS 35X15/LL 2M/ST/ZN	版本
订货号	0236500000	端子导轨, 附件, 钢, 电镀锌和钝化, 宽度: 2000 mm, 高度: 35 mm, 深: 15 mm
GTIN (EAN)	4008190183967	
数量	20 M	
类型	TS 35X15/LL 1M/ST/ZN	版本
订货号	0236510000	端子导轨, 附件, 钢, 电镀锌和钝化, 宽度: 1000 mm, 高度: 35 mm, 深: 15 mm
GTIN (EAN)	4008190017699	
数量	10 M	

尾架



为了确保能安全可靠地安装在导轨上, 避免打滑, 魏德米勒产品系列还提供了固定块。可以提供带螺钉和无螺钉的规格。固定块还可用来标记。还配有测试架。

通用订货数据

类型	EW 35/SCHA/M3	版本
订货号	0258660000	固定器, 米色, TS 35, V-2, Wemid, 宽度: 16.5 mm, 100 °C
GTIN (EAN)	4008190033477	
数量	20 ST	

RS F34 Z

Weidmüller Interface GmbH & Co. KG

Klingenbergstraße 26

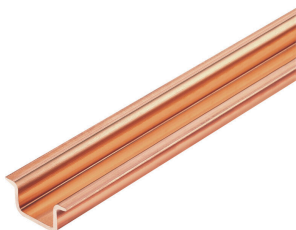
D-32758 Detmold

Germany

www.weidmueller.com

附件

铜



在所有使用的金属中，铜的导电性最好。铜导轨的短路保护能力最好。

通用订货数据

类型	TS 35X15/2.3 2M/CU/BK	版本
订货号	0270100000	端子导轨, 附件, 青铜材质, 未处理的, 宽度: 2000 mm, 高度: 35 mm, 深:
GTIN (EAN)	4008190105136	15 mm
数量	20 M	

铝



铝的导电性仅次于铜。铝材的一大优势是重量轻，其次是防腐能力出色。

通用订货数据

类型	TS 35X7.5 2M/AL/BK	版本
订货号	0330800000	端子导轨, 附件, 铝质, 未处理的, 宽度: 2000 mm, 高度: 35 mm, 深: 7.5
GTIN (EAN)	4008190100650	mm
数量	40 M	

钢



钢制 DIN 导轨是市场上应用最广泛的型号。金属 DIN 导轨的短路保护能力最差，这一点与不锈钢类似。

通用订货数据

类型	TS 35X7.5 2M/ST/ZN	版本
订货号	0383400000	端子导轨, 附件, 钢, 电镀锌和钝化, 宽度: 2000 mm, 高度: 35 mm, 深:
GTIN (EAN)	4008190088026	7.5 mm
数量	40 M	

RS F34 Z

Weidmüller Interface GmbH & Co. KG

Klingenbergstraße 26

D-32758 Detmold

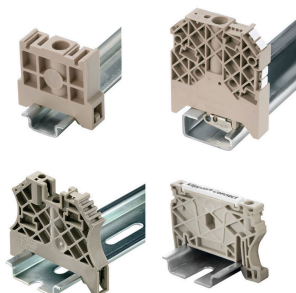
Germany

www.weidmueller.com

附件

类型	TS 35X7.5 1M/ST/ZN	版本
订货号	0383410000	端子导轨, 附件, 钢, 经镀锌处理的, 经镀铬处理的, 宽度: 1000 mm, 高度:
GTIN (EAN)	4008190115623	35 mm, 深: 7.5 mm
数量	20 M	

尾架



为了确保能安全可靠地安装在导轨上, 避免打滑, 魏德米勒产品系列还提供了固定块。可以提供带螺钉和无螺钉的规格。固定块还可用来标记。还配有测试架。

通用订货数据

类型	EW 35 GR 7032	版本
订货号	0383530000	固定器, 灰色, TS 35, V-0, Wemid, 宽度: 9 mm, 120 °C
GTIN (EAN)	4008190027322	
数量	50 ST	
类型	EW 35	版本
订货号	0383560000	固定器, 米色, TS 35, V-2, Wemid, 宽度: 8.5 mm, 100 °C
GTIN (EAN)	4008190181314	
数量	50 ST	
类型	EWK 1 ALT	版本
订货号	0495160000	固定器, 米色, TS 32, V-2, 聚酰胺 66, 宽度: 8 mm, 100 °C
GTIN (EAN)	4008190160777	
数量	50 ST	

钢



钢制 DIN 导轨是市场上应用最广泛的型号。金属 DIN 导轨的短路保护能力最差, 这一点与不锈钢类似。

通用订货数据

类型	TS 35X15/2.3 2M/ST/ZN	版本
订货号	0498000000	端子导轨, 附件, 钢, 电镀锌和钝化, 宽度: 2000 mm, 高度: 35 mm, 深:
GTIN (EAN)	4008190042493	15 mm
数量	20 M	
类型	TS 32X15/LL 2M/ST/ZN	版本
订货号	0514400000	端子导轨, 附件, 钢, 电镀锌和钝化, 宽度: 2000 mm, 高度: 33 mm, 深:
GTIN (EAN)	4008190086152	15 mm
数量	20 M	

RS F34 Z

Weidmüller Interface GmbH & Co. KG

Klingenbergstraße 26

D-32758 Detmold

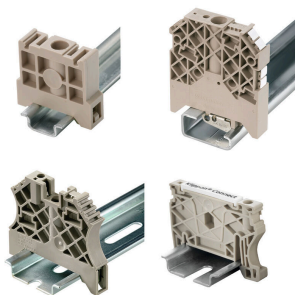
Germany

www.weidmueller.com

附件

类型	TS 35X7.5/LL 2M/ST/ZN	版本
订货号	0514500000	端子导轨, 附件, 钢, 电镀锌和钝化, 宽度: 2000 mm, 高度: 35 mm, 深:
GTIN (EAN)	4008190046019	7.5 mm
数量	40 M	
类型	TS 35X7.5/LL 1M/ST/ZN	版本
订货号	0514510000	端子导轨, 附件, 钢, 电镀锌和钝化, 宽度: 1000 mm, 高度: 35 mm, 深:
GTIN (EAN)	4008190116620	7.5 mm
数量	20 M	

尾架



为了确保能安全可靠地安装在导轨上, 避免打滑, 魏德米勒产品系列还提供了固定块。可以提供带螺钉和无螺钉的规格。固定块还可用来标记。还配有测试架。

通用订货数据

类型	WEW 35/1	版本
订货号	1059000000	固定器, 深褐, TS 35, V-2, Wemid, 宽度: 12 mm, 100 °C
GTIN (EAN)	4008190172282	
数量	50 ST	
类型	WEW 35/2	版本
订货号	1061200000	固定器, 深褐, TS 35, HB, Wemid, 宽度: 8 mm, 100 °C
GTIN (EAN)	4008190030230	
数量	50 ST	
类型	WEW 32/1	版本
订货号	1067600000	固定器, 深褐, TS 32, V-2, PA 66 GF 30, 宽度: 12 mm, 100 °C
GTIN (EAN)	4008190099657	
数量	50 ST	

不锈钢

不锈钢是各种高纯度耐腐蚀 (合金) 钢材的统称。



通用订货数据

类型	TS 35X7.5 2M/CRN	版本
订货号	1747350000	端子导轨, 附件, 不锈钢 1.4301, 未处理的, 宽度: 2000 mm, 高度: 35 mm, 深: 7.5 mm
GTIN (EAN)	4032248003372	
数量	40 M	

RS F34 Z

Weidmüller Interface GmbH & Co. KG

Klingenbergstraße 26

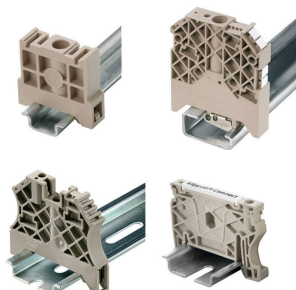
D-32758 Detmold

Germany

www.weidmueller.com

附件

尾架



为了确保能安全可靠地安装在导轨上，避免打滑，魏德米勒产品系列还提供了固定块。可以提供带螺钉和无螺钉的规格。固定块还可用来标记。还配有测试架。

通用订货数据

类型	ZEW 35	版本
订货号	9540000000	固定器, 深褐, TS 35, V-2, Wemid, 宽度: 6 mm, 100 °C
GTIN (EAN)	4008190956264	
数量	20 ST	

铝



铝的导电性仅次于铜。铝材的一大优势是重量轻，其次是防腐能力出色。

通用订货数据

类型	TS 35X15/2.3 2M/AL/BK	版本
订货号	1848290000	端子导轨, 附件, 铝质, 未处理的, 宽度: 2000 mm, 高度: 35 mm, 深: 15 mm
GTIN (EAN)	4032248385614	
数量	40 M	

钢



钢制 DIN 导轨是市场上应用最广泛的型号。金属 DIN 导轨的短路保护能力最差，这一点与不锈钢类似。

通用订货数据

类型	TS 35X7.5/LL 2M/ST/SZ	版本
订货号	7915060000	端子导轨, 附件, 钢, 电镀锌和钝化, 宽度: 2000 mm, 高度: 35 mm, 深: 7.5 mm
GTIN (EAN)	4032248296279	
数量	40 M	

RS F34 Z

Weidmüller Interface GmbH & Co. KG

Klingenbergstraße 26

D-32758 Detmold

Germany

www.weidmueller.com

附件

不锈钢



不锈钢是各种高纯度耐腐蚀（合金）钢材的统称。

通用订货数据

类型	TS 32X15 2M/CRN	版本
订货号	0293220000	端子导轨, 附件, 不锈钢, 未处理的, 宽度: 2000 mm, 高度: 33 mm, 深:
GTIN (EAN)	4032248014026	15 mm
数量	20 M	

钢



钢制 DIN 导轨是市场上应用最广泛的型号。金属 DIN 导轨的短路保护能力最差，这一点与不锈钢类似。

通用订货数据

类型	TS 35X15/LL 2M/ST/SZ	版本
订货号	7907490000	端子导轨, 附件, 钢, 电镀锌和钝化, 宽度: 2000 mm, 高度: 35 mm, 深:
GTIN (EAN)	4032248296262	15 mm
数量	20 M	

塑料



塑料 DIN 导轨具有绝缘性，而且非常轻。可用于标准 DIN 导轨无法实现固定器间隙和爬电距离的场所。

通用订货数据

类型	TSK 35X15 2M PVC/GR	版本
订货号	0514300000	端子导轨, 附件, PVC, 未处理的, 宽度: 2000 mm, 高度: 35 mm, 深: 15
GTIN (EAN)	4008190052263	mm
数量	2 M	

RS F34 Z

Weidmüller Interface GmbH & Co. KG

Klingenbergstraße 26

D-32758 Detmold

Germany

www.weidmueller.com

附件

钢

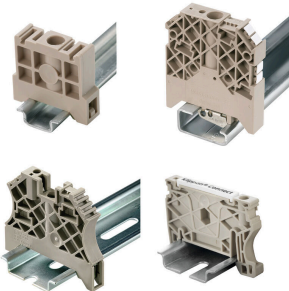


钢制 DIN 导轨是市场上应用最广泛的型号。金属 DIN 导轨的短路保护能力最差，这一点与不锈钢类似。

通用订货数据

类型	TS 35X7.5 2M/ST/SZ	版本
订货号	9300090000	端子导轨, 附件, 钢, 电镀锌和钝化, 宽度: 2000 mm, 高度: 35 mm, 深:
GTIN (EAN)	4032248387564	7.5 mm
数量	40 M	

尾架



为了确保能安全可靠地安装在导轨上, 避免打滑, 魏德米勒产品系列还提供了固定块。可以提供带螺钉和无螺钉的规格。固定块还可用来标记。还配有测试架。

通用订货数据

类型	ZEW 35/2	版本
订货号	8630740000	固定器, 深褐, TS 35, V-2, Wemid, 宽度: 8 mm, 100 °C
GTIN (EAN)	4032248348916	
数量	20 ST	