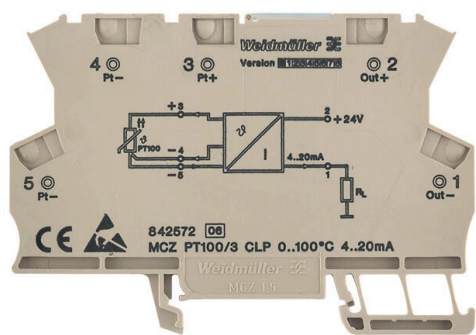


MCZ PT100/3 CLP -50C...+150C

Weidmüller Interface GmbH & Co. KG
Klingenbergstraße 26
D-32758 Detmold
Germany

www.weidmueller.com

产品图片



MCZ：最小的解决方案

- 市场中最小的接线端子形式的模拟信号变送器
- 精炼的 6 mm 宽度模块确保控制机柜中节省空间的模拟信号转换
- 接线方便，使用插拔式横向联接器

通用订货数据

版本	温度转换器, 2-/3-线制联接技术, 输出回路馈电, 弹片连接, 输出: 4-20 mA
订货号	8473000000
类型	MCZ PT100/3 CLP -50C...+150C
GTIN (EAN)	4032248058273
数量	10 items

MCZ PT100/3 CLP -50C...+150C

Weidmüller Interface GmbH & Co. KG
Klingenbergstraße 26
D-32758 Detmold
Germany

www.weidmueller.com

技术数据

审批

MAMID 认证



ROHS 一致
UL File Number Search [UL 网站](#)
cURus 证书号 E141197

尺寸和重量

深	63.2 mm	深度 (英寸)	2.4882 inch
宽度	6 mm	宽度 (英寸)	0.2362 inch
长度	91 mm	长度 (英寸)	3.5827 inch
净重	25.34 g		

温度

存储温度	-25 °C...85 °C	工作温度	-25 °C...50 °C
------	----------------	------	----------------

失效概率

SIL 符合 IEC 61508	无	MTTF	1068 a
------------------	---	------	--------

环保产品合规

RoHS 合规状态	合规, 有例外
RoHS 豁免 (如适用/已知)	6c, 7a, 7cl
REACH SVHC	Lead 7439-92-1
SCIP	c2a21576-d875-4548-ae68-5e7f85ddf0c7

输入

传感器	PT100 (3 wire)	输入数量	1
传感器电源	0.8 mA / 9...30 V DC	温度输入范围	-50...+150 °C

输出

输出路数	1	负载阻抗电流	≤ 600 Ω
输出电流	当电压为 9...30V DC, 电流为 4...20 mA (电流回路)		

通用参数

精度	典型值 0.2 %, 最大 FSR 的 0.5 %	防护等级	IP20
电源电压	输出回路供电, max. 30 V / min. 9 V + (20 mA x RL)	长期偏离	0
线性	是	阶跃响应时间	10 ms
安装导轨已装备	TS 35	温度系数	max. ± 250 ppm/K
名义功耗	2 VA	配置	无
工作海拔	≤ 2000 m		

MCZ PT100/3 CLP -50C...+150C

Weidmüller Interface GmbH & Co. KG

Klingenbergstraße 26

D-32758 Detmold

Germany

www.weidmueller.com

技术数据

绝缘参数

EMC 标准	EN 61000-6	过压等级	I
污染等级	2	绝缘	无分离
额定电压	50 V		

联接参数

联接类型	弹片联接	额定连接下的压接范围	1.5 mm ²
压接范围, 最小	0.5 mm ²	压接范围, 最大	1.5 mm ²
导线最小压接面积 AWG	AWG 26	导线最大压接面积 AWG	AWG 16
单股导线的最小压接面积	0.5 mm ²	单股导线最大截面	1.5 mm ²
单股导线的最小压接面积 (AWG)	AWG 26	单股导线的最大压接面积 (AWG)	AWG 16
最小多股导线接线截面面积	0.5 mm ²	最大压接面积 软导线	1.5 mm ²
多股软导线的最小压接面积(AWG)	AWG 26	多股软导线的最大压接面积(AWG)	AWG 16
导线连接截面面积, 多股细导线, 带管状端头 DIN 46228/4, 最小	0.5 mm ²	导线连接截面面积, 多股细导线, 带管状端头 DIN 46228/4, 最大	1.5 mm ²
软导线的最小压接面积, 带管状端头 (DIN 46228-1)	0.5 mm ²	软导线的最大压接面积, 带管状端头 (DIN 46228-1)	1.5 mm ²

分类

ETIM 8.0	EC002919	ETIM 9.0	EC002919
ETIM 10.0	EC002919	ECLASS 14.0	27-21-01-29
ECLASS 15.0	27-21-01-29		

标书规格表

详细描述	PT100 温度测量转换器, 输出电流回路供电.3 线联接技术 热电阻测量隔离转换器, 6 mm 宽, 4...20 mA 输出电流回路供电 无电隔离, 用于传输 PT100 2-/3 线制信号。 输入温度范围 -50...+150 °C。 适合 TS35 DIN 导轨安装的外壳 尺寸: L/W/H 91/ 6/ 63.2 mm 弹片联接/额定横截面 1.5 mm ² 防护等级: IP 20 输入 PT100, 2-/3 线制 输出 4...20 mA 负载电阻 < 600 Ohm/ 传输错误 < 0.2 % v. E. 辅助电源 通过 4...20 mA 电流回路供电 环境温度范围 0°C...+50 °C 隔离 电隔离 认证 cURus, CSA 型号	简短描述	PT100 温度测量转换器, 输出电流回路供电.3 线联接技术 热电阻测量隔离转换器, 6 mm 宽, 4...20 mA 输出电流回路供电 无电隔离, 用于传输 PT100 2-/3 线制信号。 输入温度范围 -50...+150 °C。
		MCZ	

MCZ PT100/3 CLP -50C...+150C

Weidmüller Interface GmbH & Co. KG
Klingenbergstraße 26
D-32758 Detmold
Germany

www.weidmueller.com

技术数据

PT100/3 CLP -50C...
+150C

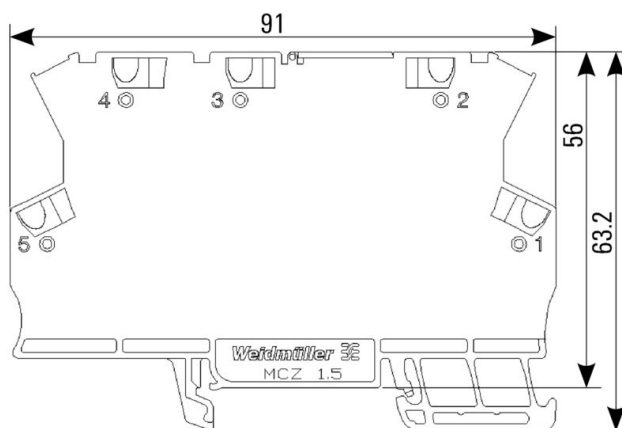
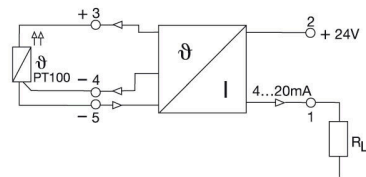
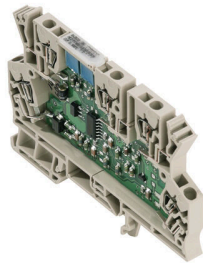
MCZ PT100/3 CLP -50C...+150C

Weidmüller Interface GmbH & Co. KG
Klingenbergstraße 26
D-32758 Detmold
Germany

www.weidmueller.com

图纸

Connection diagram



dimensions

MCZ PT100/3 CLP -50C...+150C

Weidmüller Interface GmbH & Co. KG

Klingenbergstraße 26

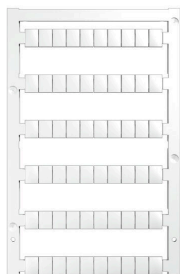
D-32758 Detmold

Germany

www.weidmueller.com

附件

空白



WS 标识非常适用于 W 系列的接插件。由于 WS 标记号的系统兼容性，它们也同样适合 I 系列、Z 系列产品。宽敞的打印面积可以用来打印较长的字符，或者分成几行来打印。

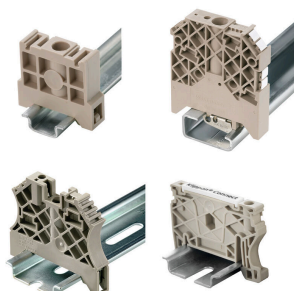
WS 标记号尤其适合打印较长的非标准字符。采用 MultiCard 格式，可以用 PrintJet CONNECT 或绘图打印机进行打印。

- 可成条或单个安装
- 标记号采用被广泛认可的 MultiCard 格式针对定制打印：请根据您的标签技术规范，向我们发送一个我们标签制作软件 M-Print PRO 的文件，或使用 M-Print PRO 在线版（无需安装）。

通用订货数据

类型	WS 8/6 PLUS MC NE WS	版本
订货号	1951880000	WS, 端子标记, 8 x 6 mm, 间距 P (单位 : mm) : 6.00 Weidmueller, 白色
GTIN (EAN)	4032248632114	
数量	600 ST	

尾架



为了确保能安全可靠地安装在导轨上，避免打滑，魏德米勒产品系列还提供了固定块。可以提供带螺钉和无螺钉的规格。固定块还可用来标记。还配有测试架。

通用订货数据

类型	EW 35	版本
订货号	0383560000	固定器, 米色, TS 35, V-2, Wemid, 宽度: 8.5 mm, 100 °C
GTIN (EAN)	4008190181314	
数量	50 ST	

AP MCZ 1.5 - 隔板



组合端子式的开放式微型外壳，提供 5 个带弹片联接的接线点。可旋转的透明盖片用于标记，且便于调节电位计和状态显示。上面 3 个接点可通过插拔式横联件联接。同时可提供顶盖。线端子形式的开放式微型外壳，带有 5 种弹片联接。透明的可旋转顶板用于电位计和状态显示的标记和读取。上面 3 种联接通过跳线横联。同时可提供用于外壳封闭的盖板。

MCZ PT100/3 CLP -50C...+150C

Weidmüller Interface GmbH & Co. KG
Klingenbergstraße 26
D-32758 Detmold
Germany

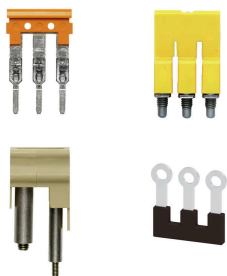
www.weidmueller.com

附件

通用订货数据

类型	AP MCZ1.5 1674	版本
订货号	8389030000	端板, OMNIMATE 外壳 - TERMINALBOX 灰-米色, 侧板, 宽度: 1.5 mm
GTIN (EAN)	4008190386849	
数量	50 ST	

横联接



附近接线端子通过横联件实现电位分配或倍增。可轻松避免额外的接线工作。即使电极破损, 仍能保证接线端子的接触可靠性。魏德米勒产品组合中有适合模块化接线端子的可插拔、可拧紧横联系统。

通用订货数据

类型	ZQV 4N/2	版本
订货号	1527930000	横联件 (端子), 已插入的, 橙色, 32 A, 回路数: 2, 间距 P (单位: mm) : 6.10, 绝缘: 是, 宽度: 9.9 mm
GTIN (EAN)	4050118332766	
数量	60 ST	
类型	ZQV 4N/3	版本
订货号	1527940000	横联件 (端子), 已插入的, 橙色, 32 A, 回路数: 3, 间距 P (单位: mm) : 6.10, 绝缘: 是, 宽度: 16 mm
GTIN (EAN)	4050118332865	
数量	60 ST	
类型	ZQV 4N/4	版本
订货号	1527970000	横联件 (端子), 已插入的, 橙色, 32 A, 回路数: 4, 间距 P (单位: mm) : 6.10, 绝缘: 是, 宽度: 22.1 mm
GTIN (EAN)	4050118332889	
数量	60 ST	