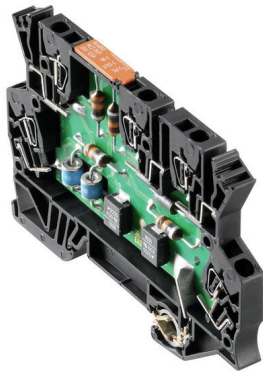


MCZ OVP CL 24VDC 0,5A

Weidmüller Interface GmbH & Co. KG
 Klingenbergstraße 26
 D-32758 Detmold
 Germany

www.weidmueller.com



- 带弹片联接的超薄过压保护端子
- 6 mm 超薄高灵敏度过压保护
- 提供 TS 触点和弹片联接，可实现快速接线
- 提供横联件

通用订货数据

| | |
|------------|---|
| 版本 | Surge protection for instrumentation and control, Surge protection for measurement and control |
| 订货号 | 8448920000 |
| 类型 | MCZ OVP CL 24VDC 0,5A |
| GTIN (EAN) | 4008 190147396 |
| 数量 | 10 items |

MCZ OVP CL 24VDC 0,5A

Weidmüller Interface GmbH & Co. KG
Klingenbergstraße 26
D-32758 Detmold
Germany

www.weidmueller.com

技术数据

审批

MAMID 认证



ROHS 一致
UL File Number Search [UL 网站](#)
UL 证书号 E311081

尺寸和重量

| | | | |
|----|---------|---------|-------------|
| 深 | 63.5 mm | 深度 (英寸) | 2.5 inch |
| 高度 | 91 mm | 高度 (英寸) | 3.5827 inch |
| 宽度 | 6 mm | 宽度 (英寸) | 0.2362 inch |
| 净重 | 23.1 g | | |

温度

| | | | |
|------|----------------|------|-------------|
| 存储温度 | -40 °C...85 °C | 工作温度 | -40 °C...60 |
|------|----------------|------|-------------|

环保产品合规

| | |
|------------------|--------------------------------------|
| RoHS 合规状态 | 合规, 有例外 |
| RoHS 豁免 (如适用/已知) | 7a |
| REACH SVHC | Lead 7439-92-1 |
| SCIP | c9db83e7-2b25-44e1-8d26-da64d426373f |

绝缘参数 (EN 50178)

| | | | |
|------|-----|------|---|
| 过压等级 | III | 污染等级 | 2 |
|------|-----|------|---|

额定数据UL

| | |
|--------|---------|
| UL 证书号 | E311081 |
|--------|---------|

IEC / EN 额定数据

| | | | |
|------------------------------------|----------|-------------------------------------|-----------------|
| 放电电流, I _{imp} (10/350 μs) | 1 kA | 额定电压 (直流), 最大值 | 28 V |
| 额定电压 (直流) | 24 V | 额定电流 I _N | 0.5 A |
| 输出端电压保护水平 线-线 1 kV/μs | 40 V | 输出端电压保护水平 线-PE 1 kV/μs | 40 V |
| 输出端电压保护水平 线-线 8/20 μs | 65V | 输出端电压保护水平 线-PE 8/20 μs | 65V |
| 电压类型 | 直流电 | 保险装置 | 0.5 A |
| 响应时间/回退时间 | ≤ 100 ps | 操作电压 | 28 V |
| 通道电阻 | 2.50 Ω | 标准 | HART-compatible |
| 工作电流, I _{最大} | 0.5 A | 雷击测试电流 I _{imp} (10/350 μs) | 1 kA |
| 最大放电电流 (8/20 μs) | 5 kA | IEC 61643-21等级 | D1 |
| 负载电阻 (用于极限频率) | 240 Ω | 负载电阻下的极限频率 (-3 dB) | 500 kHz 240 Ω |
| 最大持续工作电压, U _c (AC) | 28 V | 感应率 L 及 L1 | 75 μH |

通用参数

| | | | |
|---------|--------|--------------|-------------|
| 行业 | 测量控制系统 | 类型 | 测量控制系统的电涌保护 |
| 类型 | 端子 | 阻燃等级符合 UL 94 | V-0 |
| 颜色编码 | 黑色 | 防护等级 | IP20 |
| 安装导轨已装备 | TS 35 | 高度, 与TS 35 | 63.5 mm |

MCZ OVP CL 24VDC 0,5A

Weidmüller Interface GmbH & Co. KG
Klingenbergstraße 26
D-32758 Detmold
Germany

www.weidmueller.com

技术数据

电气数据

电压类型 直流电

通用数据

防护等级 IP20 颜色编码 黑色

联接参数

| | | | |
|---------------------------------------|---------------------|---------------------------------------|---------------------|
| 剥线长度 | 8 mm | 区 | 1.5 mm ² |
| 导线连接方式 | 弹片连接 | 联接类型 | 弹片联接 |
| 额定连接下的裸线长度 | 8 mm | 额定连接下的压接范围 | 1.5 mm ² |
| 压接范围, 最小 | 0.5 mm ² | 压接范围, 最大 | 1.5 mm ² |
| 导线最小压接面积 AWG | AWG 26 | 导线最大压接面积 AWG | AWG 16 |
| 单股导线的最小压接面积 | 0.5 mm ² | 单股导线最大截面 | 1.5 mm ² |
| 单股导线的最小压接面积 (AWG) | AWG 26 | 单股导线的最大压接面积 (AWG) | AWG 16 |
| 最小多股导线接线截面积 | 0.5 mm ² | 最大压接面积 软导线 | 1.5 mm ² |
| 多股软导线的最小压接面积(AWG) | AWG 26 | 多股软导线的最大压接面积(AWG) | AWG 16 |
| 导线连接截面积, 多股细导线, 带管状端头 DIN 46228/4, 最小 | 0.5 mm ² | 导线连接截面积, 多股细导线, 带管状端头 DIN 46228/4, 最大 | 1.5 mm ² |
| 软导线的最小压接面积, 带管状端头 (DIN 46228-1) | 0.5 mm ² | 软导线的最大压接面积, 带管状端头 (DIN 46228-1) | 1.5 mm ² |
| 螺丝刀口尺寸 | 0.6 x 3.5 mm | | |

分类

| | | | |
|-------------|-------------|-------------|-------------|
| ETIM 8.0 | EC000943 | ETIM 9.0 | EC000943 |
| ETIM 10.0 | EC000943 | ECLASS 14.0 | 27-17-15-01 |
| ECLASS 15.0 | 27-17-15-01 | | |

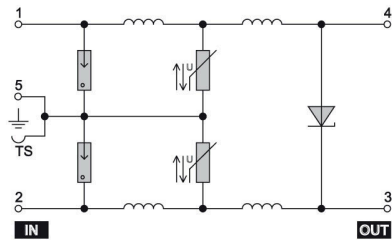
MCZ OVP CL 24VDC 0,5A

Weidmüller Interface GmbH & Co. KG
Klingenbergstraße 26
D-32758 Detmold
Germany

www.weidmueller.com

图纸

开关符号



Circuit diagram

MCZ OVP CL 24VDC 0,5A

Weidmüller Interface GmbH & Co. KG
Klingenbergstraße 26
D-32758 Detmold
Germany

www.weidmueller.com

附件

钢



钢制 DIN 导轨是市场上应用最广泛的型号。金属 DIN 导轨的短路保护能力最差，这一点与不锈钢类似。

通用订货数据

| | | | |
|------------|----------------------------|---|--|
| 类型 | TS 35X7.5 2M/ST/ZN | 版本 | |
| 订货号 | 0383400000 | 端子导轨, 附件, 钢, 电镀锌和钝化, 宽度: 2000 mm, 高度: 35 mm, 深: | |
| GTIN (EAN) | 4008190088026 | 7.5 mm | |
| 数量 | 40 M | | |

尾架



为了确保能安全可靠地安装在导轨上, 避免打滑, 魏德米勒产品系列还提供了固定块。可以提供带螺钉和无螺钉的规格。固定块还可用来标记。还配有测试架。

通用订货数据

| | | | |
|------------|----------------------------|--|--|
| 类型 | EW 35 | 版本 | |
| 订货号 | 0383560000 | 固定器, 米色, TS 35, V-2, Wemid, 宽度: 8.5 mm, 100 °C | |
| GTIN (EAN) | 4008190181314 | | |
| 数量 | 50 ST | | |

钢



钢制 DIN 导轨是市场上应用最广泛的型号。金属 DIN 导轨的短路保护能力最差，这一点与不锈钢类似。

通用订货数据

| | | | |
|------------|----------------------------|---|--|
| 类型 | TS 35X15/2.3 2M/ST/ZN | 版本 | |
| 订货号 | 0498000000 | 端子导轨, 附件, 钢, 电镀锌和钝化, 宽度: 2000 mm, 高度: 35 mm, 深: | |
| GTIN (EAN) | 4008190042493 | 15 mm | |
| 数量 | 20 M | | |

MCZ OVP CL 24VDC 0,5A

Weidmüller Interface GmbH & Co. KG
Klingenbergstraße 26
D-32758 Detmold
Germany

www.weidmueller.com

附件

AP MCZ 1.5 - 隔板



组合端子式的开放式微型外壳，提供 5 个带弹片联接的接线点。可旋转的透明盖片用于标记，且便于调节度电位计和状态显示。上面 3 个接点可通过插拔式横联件联接。同时可提供顶盖。线端子形式的开放式微型外壳，带有 5 种弹片联接。透明的可旋转顶板用于电位计和状态显示的标记和读取。上面 3 种联接通过跳线横联。同时可提供用于外壳封闭的盖板。

通用订货数据

| | | | |
|------------|----------------------------|--|--|
| 类型 | AP MCZ1.5 SW 1683 | 版本 | |
| 订货号 | 1046410000 | 隔板, OMNIMATE 外壳 - TERMINALBOX 黑色, 侧板, 宽度: 1.5 mm | |
| GTIN (EAN) | 4032248782246 | | |
| 数量 | 50 ST | | |

开槽螺丝刀



VDE 绝缘的一字螺丝刀, SDI DIN 7437, ISO 2380/2, 符合 DIN 5264 标准, ISO 2380/1, SoftFinish 把手

通用订货数据

| | | | |
|------------|----------------------------|----------|--|
| 类型 | SDIS 0.6X3.5X100 | 版本 | |
| 订货号 | 9008390000 | 螺丝刀, 螺丝刀 | |
| GTIN (EAN) | 4032248056354 | | |
| 数量 | 1 ST | | |