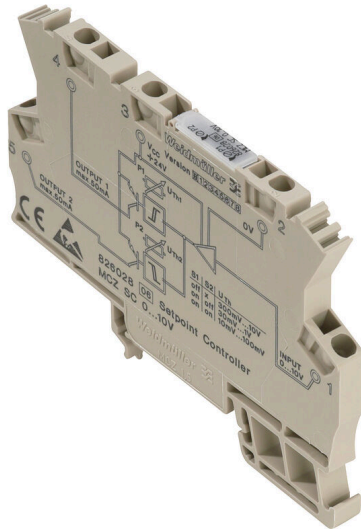


**MCZ SC 0-10V**

**Weidmüller Interface GmbH & Co. KG**  
 Klingenbergstraße 26  
 D-32758 Detmold  
 Germany

www.weidmueller.com



**MCZ : 最小的解决方案**

- 市场中最小的接线端子形式的模拟信号变送器
- 精炼的 6 mm 宽度模块确保控制机柜中节省空间的模拟信号转换
- 接线方便, 使用插拔式横向联接器

**通用订货数据**

版本	限值监控, 输入: 0-10 V, 输出 2 x 晶体管
订货号	<a href="#">8260280000</a>
类型	MCZ SC 0-10V
GTIN (EAN)	4008190985417
数量	10 items

## MCZ SC 0-10V

Weidmüller Interface GmbH & Co. KG  
Klingenbergstraße 26  
D-32758 Detmold  
Germany

www.weidmueller.com

## 技术数据

## 审批

MAMID 认证



ROHS 一致  
UL File Number Search [UL 网站](#)  
cURus 证书号 E141197

## 尺寸和重量

深	63.2 mm	深度 (英寸)	2.4882 inch
高度	15 mm	高度 (英寸)	0.5906 inch
宽度	6 mm	宽度 (英寸)	0.2362 inch
长度	91 mm	长度 (英寸)	3.5827 inch
净重	29.6 g		

## 温度

存储温度	-25 °C...60 °C	工作温度	-20 °C...60 °C
操作温度下的湿度	0...95 % (无凝结)		

## 失效概率

SIL 符合 IEC 61508	无	MTTF	681 a
------------------	---	------	-------

## 环保产品合规

RoHS 合规状态	合规, 有例外
RoHS 豁免 (如适用/已知)	6c, 7a, 7cl
REACH SVHC	Lead 7439-92-1
SCIP	35d83707-6a3b-45b5-b9f8-6ba8184c863e

## 输入

输入电流	0.5...20 mA	电流输入电阻	50 Ω
电压降	1V		

## 输出

输出路数	2	截止频率 (-3 dB)	100 Hz
------	---	--------------	--------

## 通用参数

防护等级	IP20	电源电压	24 V DC ± 20 %
阶跃响应时间	< 250 μs (开关阈为最大输入信号的90% ; RI ≤ 1 kΩ)	电流消耗	15 mA
安装导轨已装备	TS 35	温度系数	± 250 ppm/K, 350 ppm/K
名义功耗	1.5 VA	配置	电位计

## 绝缘参数

EMC 标准	EN 55011, EN 61000-6	绝缘	输入/输出/电源/继电器之间
--------	----------------------	----	----------------

技术数据

联接参数

联接类型	弹片联接	额定连接下的压接范围	1.5 mm <sup>2</sup>
压接范围, 最小	0.5 mm <sup>2</sup>	压接范围, 最大	1.5 mm <sup>2</sup>

分类

ETIM 8.0	EC002654	ETIM 9.0	EC002654
ETIM 10.0	EC002654	ECLASS 14.0	27-21-01-22
ECLASS 15.0	27-21-01-22		

标书规格表

详细描述	简短描述
<p>跳闸放大器, 用于监控一个 0...10 V 标准信号, 带两个开输出</p> <p>跳闸放大器, 6 mm 宽, 适用于 0...10 V 标准模拟信号, 带两个 PNP-晶体管开关输出, 用于监控上下阈值 (可以通过电位计调节)。</p> <p>在输入侧可通过 DIP 开关选择</p> <p>300 mV...3 V、30 mV...1 V 和 10 mV...100 mV 的范围。适合 TS35 DIN 导轨安装的外壳</p> <p>尺寸: L/W/H 91/ 6/ 63.2 mm</p> <p>弹片联接/额定横截面 1.5 mm<sup>2</sup></p> <p>防护等级: IP 20</p> <p>输入 0...10 V</p> <p>范围 300 mV...10 V / 30 mV...1 V / 10 mV...100 mV</p> <p>输出</p> <p>双开关输出 PNP/ 50 mA 每通道</p> <p>可</p> <p>通过电位计调节</p> <p>开关滞后 1 % 输入</p> <p>阶跃响应时间 &lt; 250 us (10...90 %)</p> <p>温度系数 &lt; 250 ppm K</p> <p>辅助电源</p> <p>24 V DC +/- 20 %</p> <p>环境</p> <p>温度范围 0°C...+50 °C 隔离 1.5 kV</p> <p>认证 cURus, CSA</p> <p>型号</p> <p>MCZ SC 0-10V</p>	<p>跳闸放大器, 用于监控一个 0...10 V 标准信号, 带两个开输出</p> <p>跳闸放大器, 6 mm 宽, 适用于 0...10 V 标准模拟信号, 带两个 PNP-晶体管开关输出, 用于监控上下阈值 (可以通过电位计调节)。</p> <p>在输入侧可通过 DIP 开关选择</p> <p>300 mV...3 V、30 mV...1 V 和 10 mV...100 mV 的范围。</p>

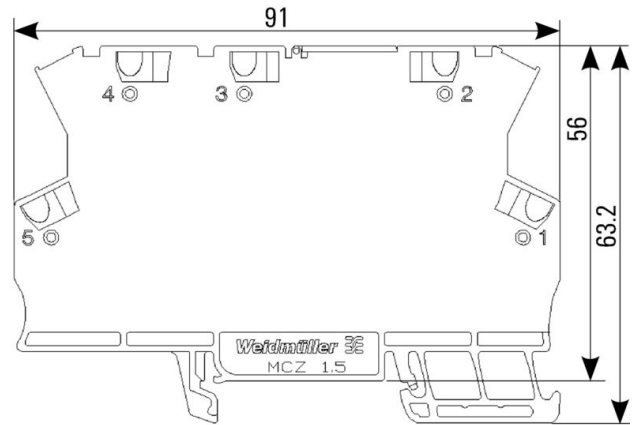
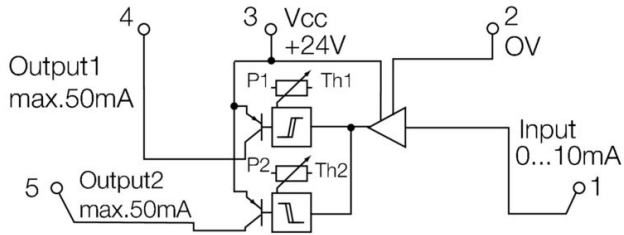
MCZ SC 0-10V

Weidmüller Interface GmbH & Co. KG  
 Klingenbergstraße 26  
 D-32758 Detmold  
 Germany

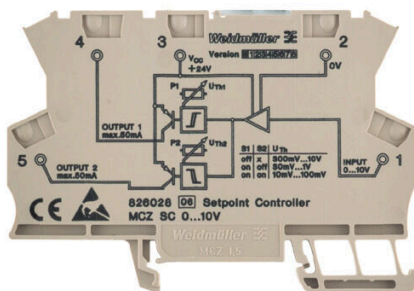
图纸

www.weidmueller.com

Connection diagram



dimensions



MCZ SC 0-10V

Weidmüller Interface GmbH & Co. KG  
Klingenbergstraße 26  
D-32758 Detmold  
Germany

www.weidmueller.com

附件

尾架

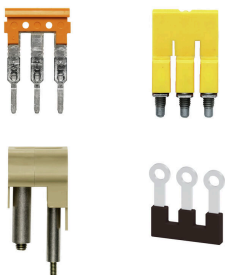


为了确保能安全可靠地安装在导轨上，避免打滑，魏德米勒产品系列还提供了固定块。可以提供带螺钉和无螺钉的规格。固定块还可用来标记。还配有测试架。

通用订货数据

类型	EW 35	版本	
订货号	<a href="#">0383560000</a>	固定器, 米色, TS 35, V-2, Wemid, 宽度: 8.5 mm, 100 °C	
GTIN (EAN)	4008190181314		
数量	50 ST		

横联接



附近接线端子通过横联件实现电位分配或倍增。可轻松避免额外的接线工作。即使电极破损，仍能保证接线端子的接触可靠性。魏德米勒产品组合中有适合模块化接线端子的可插拔、可拧紧横联系统。

通用订货数据

类型	ZQV 4N/10 GE	版本	
订货号	<a href="#">1758260000</a>	W系列, 横联, 32 A	
GTIN (EAN)	4032248169764		
数量	20 ST		

AP MCZ 1.5 - 隔板



组合端子式的开放式微型外壳，提供 5 个带弹片联接的接线点。可旋转的透明盖片用于标记，且便于调节度电位计和状态显示。上面 3 个接点可通过插拔式横联件联接。同时可提供顶盖。线端子形式的开放式微型外壳，带有 5 种弹片联接。透明的可旋转顶板用于电位计和状态显示的标记和读取。上面 3 种联接通过跳线横联。同时可提供用于外壳封闭的盖板。

通用订货数据

类型	AP MCZ1.5 1674	版本	
订货号	<a href="#">8389030000</a>	隔板, OMNIMATE 外壳 - TERMINALBOX 灰-米色, 侧板, 宽度: 1.5 mm	
GTIN (EAN)	4008190386849		
数量	50 ST		

MCZ SC 0-10V

Weidmüller Interface GmbH & Co. KG  
Klingenbergstraße 26  
D-32758 Detmold  
Germany

www.weidmueller.com

附件

空白



WS 标识非常适用于 W 系列的接插件。由于 WS 标记号的系统兼容性，它们也同样适合 I 系列、Z 系列产品。宽敞的打印面积可以用来打印较长的字符，或者分成几行来打印。

WS 标记号尤其适合打印较长的非标准字符。采用 MultiCard 格式，可以用 PrintJet CONNECT 或绘图打印机进行打印。

- 可成条或单个安装
- 标记号采用被广泛认可的 MultiCard 格式针对定制打印：请根据您的标签技术规范，向我们发送一个我们标签制作软件 M-Print PRO 的文件，或使用 M-Print PRO 在线版（无需安装）。

通用订货数据

类型	WS 10/6 MC NE WS	版本
订货号	<a href="#">1828450000</a>	WS, 端子标记, 10 x 6 mm, 间距 P (单位 : mm) : 6.00 Weidmueller,
GTIN (EAN)	4032248350513	Allen-Bradley, 白色
数量	600 ST	

横联接



附近接线端子通过横联件实现电位分配或倍增。可轻松避免额外的接线工作。即使电极破损，仍能保证接线端子的接触可靠性。魏德米勒产品组合中有适合模块化接线端子的可插拔、可拧紧横联系统。

通用订货数据

类型	ZQV 4N/2	版本
订货号	<a href="#">1527930000</a>	横联件 (端子), 已插入的, 橙色, 32 A, 回路数: 2, 间距 P (单位 : mm) : 6.10, 绝缘: 是, 宽度: 9.9 mm
GTIN (EAN)	4050118332766	
数量	60 ST	
类型	ZQV 4N/3	版本
订货号	<a href="#">1527940000</a>	横联件 (端子), 已插入的, 橙色, 32 A, 回路数: 3, 间距 P (单位 : mm) : 6.10, 绝缘: 是, 宽度: 16 mm
GTIN (EAN)	4050118332865	
数量	60 ST	
类型	ZQV 4N/4	版本
订货号	<a href="#">1527970000</a>	横联件 (端子), 已插入的, 橙色, 32 A, 回路数: 4, 间距 P (单位 : mm) : 6.10, 绝缘: 是, 宽度: 22.1 mm
GTIN (EAN)	4050118332889	
数量	60 ST	
类型	ZQV 4N/5	版本
订货号	<a href="#">1527980000</a>	横联件 (端子), 已插入的, 橙色, 32 A, 回路数: 5, 间距 P (单位 : mm) : 6.10, 绝缘: 是, 宽度: 28.2 mm
GTIN (EAN)	4050118332759	
数量	60 ST	