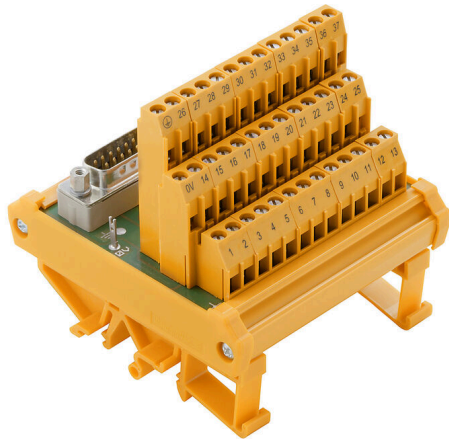


RS SD9S LP3R

Weidmüller Interface GmbH & Co. KG
 Klingenbergstraße 26
 D-32758 Detmold
 Germany

www.weidmuller.com



插图类似

用于在 Sub-D 连接器（采用符合 IEC 807-2 / DIN41652 标准的压线框联接技术）上传输信号的无源接口。

主要特征：

- 提供 9、15、37、50 回路公、母型连接器。
- 控制器和现场之间实现一对一电气联接。
- 三层模块外形非常紧凑，可安装在 TS35 或 TS32 导轨上。
- SubD 上带接地插针。

通用订货数据

| | |
|------------|----------------------------------------------------------------|
| 版本 | 接口, RSSD, 符合 IEC 60807 / DIN 41652 标准的 D-sub 接插件, 9 回路插头, 螺钉联接 |
| 订货号 | 8019930000 |
| 类型 | RS SD9S LP3R |
| GTIN (EAN) | 4008190104962 |
| 数量 | 1 items |

RS SD9S LP3R

Weidmüller Interface GmbH & Co. KG
Klingenbergstraße 26
D-32758 Detmold
Germany

www.weidmueller.com

技术数据

审批

MAMID 认证



ROHS 一致
UL File Number Search [UL 网站](#)
UR 证书号 E141197

尺寸和重量

| | | | |
|----|-------|---------|-------------|
| 深 | 80 mm | 深度 (英寸) | 3.1496 inch |
| 高度 | 87 mm | 高度 (英寸) | 3.4252 inch |
| 宽度 | 40 mm | 宽度 (英寸) | 1.5748 inch |
| 净重 | 107 g | | |

温度

| | | | |
|------|-------------|------|-----------|
| 存储温度 | -40...70 °C | 工作温度 | 0...55 °C |
|------|-------------|------|-----------|

环保产品合规

| | |
|------------------|--------------------------------------|
| RoHS 合规状态 | 合规, 有例外 |
| RoHS 豁免 (如适用/已知) | 6a, 6c |
| REACH SVHC | Lead 7439-92-1 |
| SCIP | 7b5ffb72-271d-4c73-8b09-bd0aaee3697a |

额定数据 UL

| | | | |
|---------------------|-------|----------------------|------|
| 额定电流 I _N | 1 A | 最小 UL 工作温度 | 0 °C |
| 最大 UL 工作温度 | 25 °C | 额定电流 I _{最大} | 1 A |
| 额定电压 U _N | 64 V | | |

联接数据

| | | | |
|-----------|----------------------------------------|--------|------|
| 回路数 (控制侧) | 9 回路插头 | 接地保护联接 | 扁平插针 |
| 现场侧连接 | LL3R 5.08 mm | 接地 | 是 |
| 控制侧的接口 | 符合 IEC 60807 / DIN 41652 标准的 D-sub 接插件 | | |

测量数据

| | | | |
|------|-------|--------|-------|
| 额定电压 | 100 V | 通道额定电流 | 1.5 A |
|------|-------|--------|-------|

绝缘参数 (EN50178)

| | | | |
|--------|--------------|------|-------|
| 符合 | DIN EN 50178 | 额定电压 | 100 V |
| 过压等级 | II | 污染等级 | 2 |
| 脉冲电压测试 | 0.8 kV | | |

现场接线

| | | | |
|-------------------|---------------------|------------------|---------------------|
| 最小电线截面, AWG | AWG 26 | 联接类型 | 螺钉联接 |
| 最大压接面积, 带塑料套的绝缘端头 | 2.5 mm ² | 软导线带管状端头, 最小压接面积 | 0.5 mm ² |

RS SD9S LP3R

Weidmüller Interface GmbH & Co. KG
 Klingenbergstraße 26
 D-32758 Detmold
 Germany

www.weidmueller.com

技术数据

| | | | |
|-------------------------|---------------------|-------------------------|---------------------|
| 软导线带状端头, 最大压接面积 | 2.5 mm ² | 软导线, 最大压接面积 H05(07) V-K | 4 mm ² |
| 软导线, 最小压接面积 H05(07) V-K | 0.5 mm ² | 硬导线, 最大压接面积 H05(07) V-U | 6 mm ² |
| 硬导线, 最小压接面积 H05(07) V-U | 0.5 mm ² | 剥线长度 | 6 mm |
| 最大拧紧力矩 | 0.6 Nm | 最小拧紧力矩, 最小值 | 0.5 Nm |
| 最大压接面积 | 6 mm ² | 最小压接面积 | 0.5 mm ² |
| 最大导线截面, AWG | AWG 12 | | |

Standard features

| | |
|----|----|
| 类型 | 插座 |
|----|----|

分类

| | | | |
|-------------|-------------|-------------|-------------|
| ETIM 8.0 | EC002780 | ETIM 9.0 | EC002780 |
| ETIM 10.0 | EC002780 | ECLASS 14.0 | 27-14-11-52 |
| ECLASS 15.0 | 27-14-11-52 | | |

RS SD9S LP3R

Weidmüller Interface GmbH & Co. KG
Klingenbergstraße 26
D-32758 Detmold
Germany

www.weidmueller.com

图纸



RS SD9S LP3R

Weidmüller Interface GmbH & Co. KG
Klingenbergstraße 26
D-32758 Detmold
Germany

www.weidmueller.com

附件

钢



钢制 DIN 导轨是市场上应用最广泛的型号。金属 DIN 导轨的短路保护能力最差，这一点与不锈钢类似。

通用订货数据

| | | | |
|------------|----------------------------|-------------------------------------------------|--|
| 类型 | TS 32X15 2M/ST/ZN | 版本 | |
| 订货号 | 0122800000 | 端子导轨, 附件, 钢, 电镀锌和钝化, 宽度: 2000 mm, 高度: 33 mm, 深: | |
| GTIN (EAN) | 4008190066307 | 15 mm | |
| 数量 | 20 M | | |

铝



铝的导电性仅次于铜。铝材的一大优势是重量轻，其次是防腐能力出色。

通用订货数据

| | | | |
|------------|----------------------------|---------------------------------------------------|--|
| 类型 | TS 32X15 2M/AL/BK | 版本 | |
| 订货号 | 0169300000 | 端子导轨, 附件, 铝质, 未处理的, 宽度: 2000 mm, 高度: 33 mm, 深: 15 | |
| GTIN (EAN) | 4008190105167 | mm | |
| 数量 | 20 M | | |

尾架



为了确保能安全可靠地安装在导轨上，避免打滑，魏德米勒产品系列还提供了固定块。可以提供带螺钉和无螺钉的规格。固定块还可用来标记。还配有测试架。

通用订货数据

| | | | |
|------------|----------------------------|-----------------------------------------------|--|
| 类型 | EWK 2 | 版本 | |
| 订货号 | 0199360000 | 固定器, 米色, TS 32, V-0, Wemid, 宽度: 15 mm, 100 °C | |
| GTIN (EAN) | 4008190023546 | | |
| 数量 | 50 ST | | |

RS SD9S LP3R

Weidmüller Interface GmbH & Co. KG
Klingenbergstraße 26
D-32758 Detmold
Germany

www.weidmueller.com

附件

| | | |
|------------|----------------------------|----------------------------------------------|
| 类型 | EWK 1 | 版本 |
| 订货号 | 0206160000 | 固定器, 米色, TS 32, V-0, Wemid, 宽度: 9 mm, 100 °C |
| GTIN (EAN) | 4008190080020 | |
| 数量 | 50 ST | |

钢



钢制 DIN 导轨是市场上应用最广泛的型号。金属 DIN 导轨的短路保护能力最差，这一点与不锈钢类似。

通用订货数据

| | | |
|------------|----------------------------|-------------------------------------------------------|
| 类型 | TS 35X15 2M/ST/ZN | 版本 |
| 订货号 | 0236400000 | 端子导轨, 附件, 钢, 电镀锌和钝化, 宽度: 2000 mm, 高度: 35 mm, 深: 15 mm |
| GTIN (EAN) | 4008190114558 | |
| 数量 | 20 M | |
| 类型 | TS 35X15/LL 2M/ST/ZN | 版本 |
| 订货号 | 0236500000 | 端子导轨, 附件, 钢, 电镀锌和钝化, 宽度: 2000 mm, 高度: 35 mm, 深: 15 mm |
| GTIN (EAN) | 4008190183967 | |
| 数量 | 20 M | |
| 类型 | TS 35X15/LL 1M/ST/ZN | 版本 |
| 订货号 | 0236510000 | 端子导轨, 附件, 钢, 电镀锌和钝化, 宽度: 1000 mm, 高度: 35 mm, 深: 15 mm |
| GTIN (EAN) | 4008190017699 | |
| 数量 | 20 M | |

铝



铝的导电性仅次于铜。铝材的一大优势是重量轻，其次是防腐能力出色。

通用订货数据

| | | |
|------------|----------------------------|-------------------------------------------------------|
| 类型 | TS 35X7.5 2M/AL/BK | 版本 |
| 订货号 | 0330800000 | 端子导轨, 附件, 铝质, 未处理的, 宽度: 2000 mm, 高度: 35 mm, 深: 7.5 mm |
| GTIN (EAN) | 4008190100650 | |
| 数量 | 40 M | |

RS SD9S LP3R

Weidmüller Interface GmbH & Co. KG
Klingenbergstraße 26
D-32758 Detmold
Germany

www.weidmueller.com

附件

钢

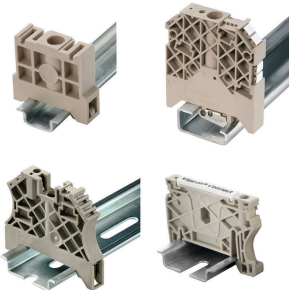


钢制 DIN 导轨是市场上应用最广泛的型号。金属 DIN 导轨的短路保护能力最差，这一点与不锈钢类似。

通用订货数据

| | | |
|------------|----------------------------|----------------------------------------------------------------|
| 类型 | TS 35X7.5 2M/ST/ZN | 版本 |
| 订货号 | 0383400000 | 端子导轨, 附件, 钢, 电镀锌和钝化, 宽度: 2000 mm, 高度: 35 mm, 深: 7.5 mm |
| GTIN (EAN) | 4008190088026 | |
| 数量 | 40 M | |
| 类型 | TS 35X7.5 1M/ST/ZN | 版本 |
| 订货号 | 0383410000 | 端子导轨, 附件, 钢, 经镀锌处理的, 经镀铬处理的, 宽度: 1000 mm, 高度: 35 mm, 深: 7.5 mm |
| GTIN (EAN) | 4008190115623 | |
| 数量 | 20 M | |

尾架



为了确保能安全可靠地安装在导轨上, 避免打滑, 魏德米勒产品系列还提供了固定块。可以提供带螺钉和无螺钉的规格。固定块还可用来标记。还配有测试架。

通用订货数据

| | | |
|------------|----------------------------|------------------------------------------------|
| 类型 | EW 35 | 版本 |
| 订货号 | 0383560000 | 固定器, 米色, TS 35, V-2, Wemid, 宽度: 8.5 mm, 100 °C |
| GTIN (EAN) | 4008190181314 | |
| 数量 | 50 ST | |
| 类型 | EWK 1 ALT | 版本 |
| 订货号 | 0495160000 | 固定器, 米色, TS 32, V-2, 聚酰胺 66, 宽度: 8 mm, 100 °C |
| GTIN (EAN) | 4008190160777 | |
| 数量 | 50 ST | |

RS SD9S LP3R

Weidmüller Interface GmbH & Co. KG
Klingenbergstraße 26
D-32758 Detmold
Germany

www.weidmueller.com

附件

钢

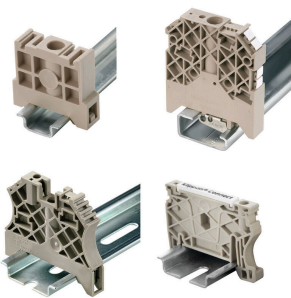


钢制 DIN 导轨是市场上应用最广泛的型号。金属 DIN 导轨的短路保护能力最差，这一点与不锈钢类似。

通用订货数据

| | | |
|------------|----------------------------|-------------------------------------------------|
| 类型 | TS 35X15/2.3 2M/ST/ZN | 版本 |
| 订货号 | 0498000000 | 端子导轨, 附件, 钢, 电镀锌和钝化, 宽度: 2000 mm, 高度: 35 mm, 深: |
| GTIN (EAN) | 4008190042493 | 15 mm |
| 数量 | 20 M | |
| 类型 | TS 32X15/LL 2M/ST/ZN | 版本 |
| 订货号 | 0514400000 | 端子导轨, 附件, 钢, 电镀锌和钝化, 宽度: 2000 mm, 高度: 33 mm, 深: |
| GTIN (EAN) | 4008190086152 | 15 mm |
| 数量 | 20 M | |
| 类型 | TS 35X7.5/LL 2M/ST/ZN | 版本 |
| 订货号 | 0514500000 | 端子导轨, 附件, 钢, 电镀锌和钝化, 宽度: 2000 mm, 高度: 35 mm, 深: |
| GTIN (EAN) | 4008190046019 | 7.5 mm |
| 数量 | 40 M | |
| 类型 | TS 35X7.5/LL 1M/ST/ZN | 版本 |
| 订货号 | 0514510000 | 端子导轨, 附件, 钢, 电镀锌和钝化, 宽度: 1000 mm, 高度: 35 mm, 深: |
| GTIN (EAN) | 4008190116620 | 7.5 mm |
| 数量 | 20 M | |

尾架



为了确保能安全可靠地安装在导轨上, 避免打滑, 魏德米勒产品系列还提供了固定块。可以提供带螺钉和无螺钉的规格。固定块还可用来标记。还配有测试架。

通用订货数据

| | | |
|------------|----------------------------|-----------------------------------------------------|
| 类型 | WEW 32/1 | 版本 |
| 订货号 | 1067600000 | 固定器, 深褐, TS 32, V-2, PA 66 GF 30, 宽度: 12 mm, 100 °C |
| GTIN (EAN) | 4008190099657 | |
| 数量 | 50 ST | |