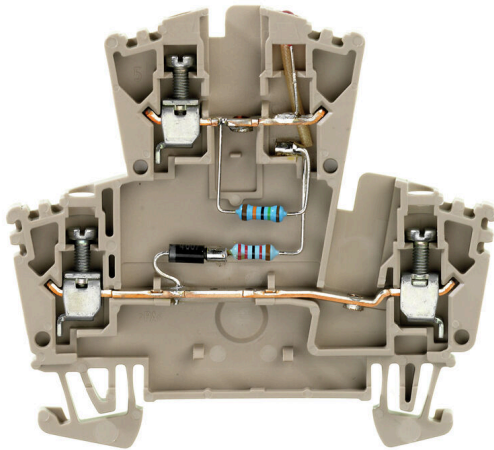


## WDK 2.5 LD 1D 2R 115VAC

Weidmüller Interface GmbH & Co. KG  
Klingenbergstraße 26  
D-32758 Detmold  
Germany

www.weidmueller.com

## 产品图片



保险接线端子与组件接线端子可将保护元件和功能元件直接集成到端子条中。保险接线端子内置保险丝座，能可靠保护电路免受过载损害，是控制与配电系统的理想选择。组件接线端子可将二极管、电阻器或 LED 等电子元件直接集成到接线中。这有助于以节省空间且布局清晰的方式实现开关功能和信号隔离。两类接线端子共同确保了更高的安全性、便于维护，并实现紧凑型功能导向的安装。

## 通用订货数据

版本	组件接线端子, 螺钉联接, 深褐, 2.5 mm <sup>2</sup> , 115 V, 115 V, 联接点数量: 3, 层数: 2, TS 35
订货号	<a href="#">8006320000</a>
类型	WDK 2.5 LD 1D 2R 115VAC
GTIN (EAN)	4008190103330
数量	25 items

WDK 2.5 LD 1D 2R 115VAC

Weidmüller Interface GmbH & Co. KG  
Klingenbergstraße 26  
D-32758 Detmold  
Germany

www.weidmueller.com

技术数据

审批

MAMID 认证



ROHS 一致

尺寸和重量

深	62.5 mm	深度 (英寸)	2.4606 inch
高度	69 mm	高度 (英寸)	2.7165 inch
宽度	5.1 mm	宽度 (英寸)	0.2008 inch
净重	11.47 g		

温度

存储温度	-25 °C...55 °C	环境温度	-50 °C...75 °C
最小持续工作温度	-50 °C	最大持续工作温度	120 °C

环保产品合规

RoHS 合规状态	合规, 有例外
RoHS 豁免 (如适用/已知)	7a, 7cl
REACH SVHC	Lead 7439-92-1
SCIP	a3090896-Of16-410d-aabb-617cfb571002

其它技术参数

开放端	右方	相同端子的数量	1
防爆版	不	安装方式	直接卡在导轨上

可压接导线 (额定联接)

导线最大压接面积 AWG	AWG 12
连接方向	水平进线
剥线长度	10 mm
联接类型 2	螺钉联接
联接类型	螺钉联接
联接点数量	3
压接范围, 最大	2.5 mm <sup>2</sup>
压接范围, 最小	0.13 mm <sup>2</sup>
导线最小压接面积 AWG	AWG 26
导线连接截面积, 多股细导线, 带管状端头 DIN 46228/4, 最小	0.13 mm <sup>2</sup>
导线连接截面积, 多股细导线, 带管状端头 DIN 46228/1, 最大	4 mm <sup>2</sup>
导线连接截面积, 多股细导线, 带管状端头 DIN 46228/1, 最小	0.13 mm <sup>2</sup>
最大压接面积 软导线	2.5 mm <sup>2</sup>
最小多股导线接线截面积	0.13 mm <sup>2</sup>
接线截面积, 多股线, 最大	4 mm <sup>2</sup>
接线截面积, 多股线, 最小	0.13 mm <sup>2</sup>
导线连接截面积, 单股硬导线, 最大	4 mm <sup>2</sup>
导线连接截面积, 单股硬导线, 最小	0.13 mm <sup>2</sup>
接线截面积, 多股细导线, 最小	0.13 mm <sup>2</sup>
可压接导线	联接技术规范 螺钉联接

## WDK 2.5 LD 1D 2R 115VAC

Weidmüller Interface GmbH & Co. KG  
Klingenbergstraße 26  
D-32758 Detmold  
Germany

www.weidmueller.com

## 技术数据

导线连接 截面积	型号	硬导线, H05(07) V-U	
	最小	0.5 mm <sup>2</sup>	
	最大	4 mm <sup>2</sup>	
	标称	2.5 mm <sup>2</sup>	
管状端头	剥线长度	最小	10 mm
		最大	10 mm
		标称	10 mm
联接技术规范		螺钉联接	
导线连接 截面积	型号	软导线, H05(07) V-K	
	最小	0.5 mm <sup>2</sup>	
	最大	4 mm <sup>2</sup>	
	标称	2.5 mm <sup>2</sup>	
管状端头	剥线长度	最小	10 mm
		最大	10 mm
		标称	10 mm

## 大小

静差 TS 35 35.5 mm

## 材料参数

基础材料 Wemid 颜色编码 深褐  
阻燃等级符合 UL 94 V-0

## 系统特征值

类型	螺钉连接, 带 LED	必须的端板	是
电位数量	1	层数	2
每层压接点数量	2	每层电位点数量	1
层, 内部桥接	是	PE联接	无
安装导轨已装备	TS 35	N功能	无
PE 功能	无	PEN功能	无

## 通用的

导线最大压接面积 AWG AWG 12 导线最小压接面积 AWG AWG 26  
标准 IEC 60947-7-1 安装导轨已装备 TS 35

## 额定数据

额定横截面	2.5 mm <sup>2</sup>	额定电压	115 V
额定直流电压	115 V	额定电流	5 mA
最大电流	5 A	标准	IEC 60947-7-1
体积电阻率符合 IEC 60947-7-x 标准	1.33 mΩ	功率损耗符合 IEC 60947-7-x	0.77 W

## 重要注意事项

产品信息 必须留意允许连续操作温度

## 分类

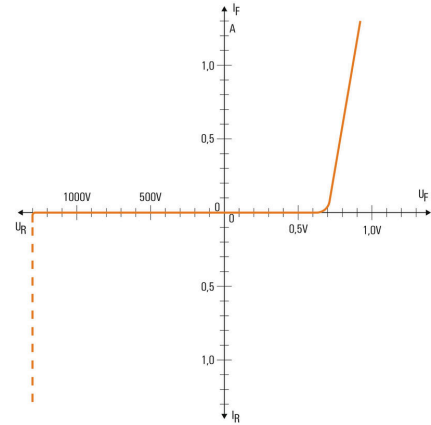
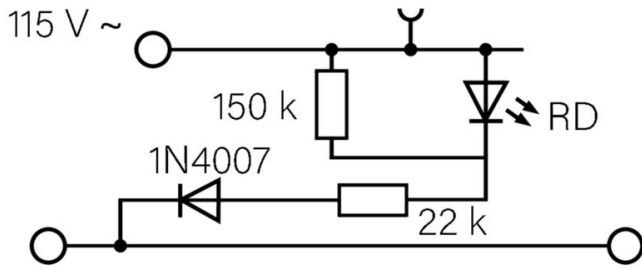
ETIM 8.0	EC000903	ETIM 9.0	EC000903
ETIM 10.0	EC000903	ECLASS 14.0	27-25-01-14
ECLASS 15.0	27-25-01-14		

WDK 2.5 LD 1D 2R 115VAC

Weidmüller Interface GmbH & Co. KG  
Klingenbergstraße 26  
D-32758 Detmold  
Germany

www.weidmueller.com

图纸



横联接



附近接线端子通过横联件实现电位分配或倍增。可轻松避免额外的接线工作。即使电极破损，仍能保证接线端子的接触可靠性。魏德米勒产品组合中有适合模块化接线端子的可插拔、可拧紧横联系统。

通用订货数据

类型	WQV 2.5/2	版本
订货号	<a href="#">1053660000</a>	横联件 (端子), 螺钉固定的, 黄色, 32 A, 回路数: 2, 间距 P (单位 : mm) : 5.10, 绝缘: 是, 宽度: 7 mm
GTIN (EAN)	4008190031121	
数量	50 ST	
类型	WQV 2.5/3	版本
订货号	<a href="#">1053760000</a>	横联件 (端子), 螺钉固定的, 黄色, 32 A, 回路数: 3, 间距 P (单位 : mm) : 5.10, 绝缘: 是, 宽度: 7 mm
GTIN (EAN)	4008190058999	
数量	50 ST	
类型	WQV 2.5/4	版本
订货号	<a href="#">1053860000</a>	横联件 (端子), 螺钉固定的, 黄色, 32 A, 回路数: 4, 间距 P (单位 : mm) : 5.10, 绝缘: 是, 宽度: 7 mm
GTIN (EAN)	4008190049706	
数量	50 ST	
类型	WQV 2.5/5	版本
订货号	<a href="#">1053960000</a>	横联件 (端子), 螺钉固定的, 黄色, 32 A, 回路数: 5, 间距 P (单位 : mm) : 5.10, 绝缘: 是, 宽度: 7 mm
GTIN (EAN)	4008190158446	
数量	10 ST	
类型	WQV 2.5/6	版本
订货号	<a href="#">1054060000</a>	横联件 (端子), 螺钉固定的, 黄色, 32 A, 回路数: 6, 间距 P (单位 : mm) : 5.10, 绝缘: 是, 宽度: 7 mm
GTIN (EAN)	4008190102272	
数量	10 ST	
类型	WQV 2.5/7	版本
订货号	<a href="#">1054160000</a>	横联件 (端子), 螺钉固定的, 黄色, 32 A, 回路数: 7, 间距 P (单位 : mm) : 5.10, 绝缘: 是, 宽度: 7 mm
GTIN (EAN)	4008190011246	
数量	10 ST	
类型	WQV 2.5/8	版本
订货号	<a href="#">1054260000</a>	横联件 (端子), 螺钉固定的, 黄色, 32 A, 回路数: 8, 间距 P (单位 : mm) : 5.10, 绝缘: 是, 宽度: 7 mm
GTIN (EAN)	4008190073572	
数量	10 ST	
类型	WQV 2.5/10	版本
订货号	<a href="#">1054460000</a>	横联件 (端子), 螺钉固定的, 黄色, 32 A, 回路数: 10, 间距 P (单位 : mm) : 5.10, 绝缘: 是, 宽度: 7 mm
GTIN (EAN)	4008190135089	
数量	20 ST	
类型	WQV 2.5/15	版本
订货号	<a href="#">1059660000</a>	横联件 (端子), 螺钉固定的, 黄色, 32 A, 回路数: 15, 间距 P (单位 : mm) : 5.10, 绝缘: 是, 宽度: 7 mm
GTIN (EAN)	4008190002411	
数量	10 ST	
类型	WQV 2.5/30	版本
订货号	<a href="#">1067500000</a>	横联件 (端子), 螺钉固定的, 黄色, 32 A, 回路数: 30, 间距 P (单位 : mm) : 5.10, 绝缘: 是, 宽度: 7 mm
GTIN (EAN)	4008190031107	
数量	10 ST	

WDK 2.5 LD 1D 2R 115VAC

Weidmüller Interface GmbH & Co. KG  
Klingenbergstraße 26  
D-32758 Detmold  
Germany

www.weidmueller.com

附件

类型	WQV 2.5/20	版本
订货号	<a href="#">1577570000</a>	横联件 (端子), 螺钉固定的, 黄色, 32 A, 回路数: 20, 间距 P (单位 :
GTIN (EAN)	4008190125868	mm) : 5.10, 绝缘: 是, 宽度: 7 mm
数量	10 ST	
类型	WQV 2.5/32	版本
订货号	<a href="#">1577600000</a>	横联件 (端子), 螺钉固定的, 黄色, 32 A, 回路数: 32, 间距 P (单位 :
GTIN (EAN)	4008190154035	mm) : 5.10, 绝缘: 是, 宽度: 7 mm
数量	10 ST	

端板和隔板

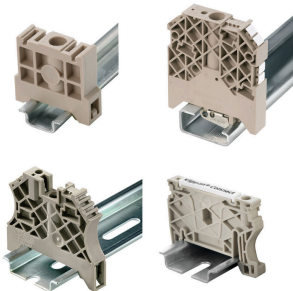


分隔板与端板是接线端子的必要附件。分隔板可实现不同电位和功能组的光学与电气隔离, 提升安全性并确保控制柜内部结构清晰明了。端板用于封闭接线端子排的侧面, 防止接触带电部件, 同时确保整体结构整洁稳固。这两类组件均与魏德米勒相应的接线端子产品系列精确匹配, 有助于实现安全、合规且专业的接线。

通用订货数据

类型	WAP WDK2.5	版本
订货号	<a href="#">1059100000</a>	用于端子的端板, 深褐, 高度: 69 mm, 宽度: 1.5 mm, V-0, Wemid, 可卡
GTIN (EAN)	4008190101954	装: 无
数量	20 ST	

尾架



为了确保能安全可靠地安装在导轨上, 避免打滑, 魏德米勒产品系列还提供了固定块。可以提供带螺钉和无螺钉的规格。固定块还可用来标记。还配有测试架。

通用订货数据

类型	EW 35	版本
订货号	<a href="#">0383560000</a>	固定器, 米色, TS 35, V-2, Wemid, 宽度: 8.5 mm, 100 °C
GTIN (EAN)	4008190181314	
数量	50 ST	

## WDK 2.5 LD 1D 2R 115VAC

Weidmüller Interface GmbH &amp; Co. KG

Klingenbergstraße 26

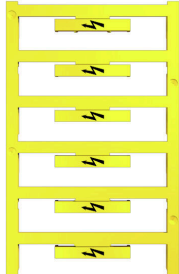
D-32758 Detmold

Germany

www.weidmueller.com

## 附件

## 带闪电标志



WAD 标记号适合于 W 系列接线端子以及固定块 WEW 35/2 和 ZEW 35/2。可以提供空白标记号、按客户要求打印以及带闪电标识的标准打印标记号。WAD MultiCard 标记号适合与 PrintJet CONNECT 打印机一起使用。针对定制打印：请根据您的标签技术规范，向我们发送一个我们标签制作软件 M-Print PRO 的文件，或使用 M-Print PRO 在线版（无需安装）。

## 通用订货数据

类型	WAD 5 MC B GE/SW	版本	
订货号	<a href="#">1120450000</a>	组标记号, 盖板, 33.3 x 5 mm, 间距 P (单位: mm) : 5.00	WDU 2.5,
GTIN (EAN)	4032248901272	WEW 35/2, ZEW 35/2, 黄色	
数量	48 ST		

## 空白



Dekafix (DEK) 标记号是通用标记号, 适合所有导线、接插件和电子产品装配。这种标记号适用于标记字数少的情况, 并且含有多种预印制的标记号。使用成条的标记号, 一步完成快速安装。高对比度的打印清晰可见, 并有多种宽度可选。

- 打印好的标记号选择多
- 标记条可迅速安装
- 适用于所有魏德米勒接插件
- 可提供空白 MultiCard 标记号或标准印制标记号针对定制打印：请根据您的标签技术规范，向我们发送一个我们标签制作软件 M-Print PRO 的文件，或使用 M-Print PRO 在线版（无需安装）。

## 通用订货数据

类型	DEK 5/5 MC NE WS	版本	
订货号	<a href="#">1609801044</a>	Dekafix, 端子标记, 5 x 5 mm, 间距 P (单位: mm) : 5.00	
GTIN (EAN)	4008190397111	Weidmueller, 白色	
数量	1000 ST		

## Plus



Dekafix (DEK) 标记号是通用标记号, 适合所有导线、接插件和电子产品装配。这种标记号适用于标记字数少的情况, 并且含有多种预印制的标记号。使用成条的标记号, 一步完成快速安装。高对比度的打印清晰可见, 并有多种宽度可选。

- 打印好的标记号选择多
- 标记条可迅速安装
- 适用于所有魏德米勒接插件
- 可提供空白 MultiCard 标记号或标准印制标记号针对定制打印：请根据您的标签技术规范，向我们发送一个我们标签制作软件 M-Print PRO 的文件，或使用 M-Print PRO 在线版（无需安装）。

## WDK 2.5 LD 1D 2R 115VAC

Weidmüller Interface GmbH & Co. KG  
Klingenbergstraße 26  
D-32758 Detmold  
Germany

www.weidmueller.com

## 附件

## 通用订货数据

类型	DEK 5/5 PLUS MC NE WS	版本
订货号	<a href="#">1854490000</a>	Dekafix, 端子标记, 5 x 5 mm, 间距 P (单位 : mm) : 5.00
GTIN (EAN)	4032248393596	Weidmueller, 白色
数量	1000 ST	

## 定制印刷



WS 标识非常适用于 W 系列的接插件。由于 WS 标记号的系统兼容性, 它们也同样适合 I 系列、Z 系列产品。宽敞的打印面积可以用来打印较长的字符, 或者分成几行来打印。

WS 标记号尤其适合打印较长的非标准字符。采用 MultiCard 格式, 可以用 PrintJet CONNECT 或绘图打印机进行打印。

- 可成条或单个安装
- 标记号采用被广泛认可的 MultiCard 格式针对定制打印 : 请根据您的标签技术规范, 向我们发送一个我们标签制作软件 M-Print PRO 的文件, 或使用 M-Print PRO 在线版 (无需安装) 。

## 通用订货数据

类型	WS 8/5 MC SDR	版本
订货号	<a href="#">1640750000</a>	WS, 端子标记, 8 x 5 mm, 间距 P (单位 : mm) : 5.00 Weidmueller,
GTIN (EAN)	4008190456627	Allen-Bradley, 根据客户需求
数量	144 ST	

## 空白



WS 标识非常适用于 W 系列的接插件。由于 WS 标记号的系统兼容性, 它们也同样适合 I 系列、Z 系列产品。宽敞的打印面积可以用来打印较长的字符, 或者分成几行来打印。

WS 标记号尤其适合打印较长的非标准字符。采用 MultiCard 格式, 可以用 PrintJet CONNECT 或绘图打印机进行打印。

- 可成条或单个安装
- 标记号采用被广泛认可的 MultiCard 格式针对定制打印 : 请根据您的标签技术规范, 向我们发送一个我们标签制作软件 M-Print PRO 的文件, 或使用 M-Print PRO 在线版 (无需安装) 。

## 通用订货数据

类型	WS 8/5 MC NE WS	版本
订货号	<a href="#">1640740000</a>	WS, 端子标记, 8 x 5 mm, 间距 P (单位 : mm) : 5.00 Weidmueller,
GTIN (EAN)	4008190279103	Allen-Bradley, 白色
数量	720 ST	

附件

www.weidmueller.com

标识牌支架



标识牌支架允许以 5 或 5.1 mm 的节距额外安装标准标识牌。倾斜支架可以选择性地卡扣在一起，并可以安装在 Klippon® Connect 模块化端子排的所有标准标记通道中。匹配的标识牌类型可以在指派标记支架的相应附件下方找到。

通用订货数据

类型	BZT 1 WS 10/5	版本
订货号	<a href="#">1805490000</a>	附件, 标记号托架
GTIN (EAN)	4032248270231	
数量	100 ST	
类型	BZT 1 ZA WS 10/5	版本
订货号	<a href="#">1805520000</a>	附件, 标记号托架
GTIN (EAN)	4032248270248	
数量	100 ST	