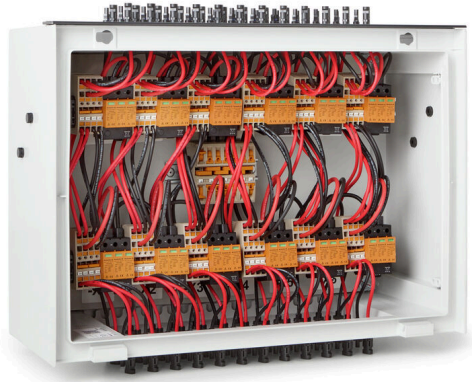


PV 124SXFXCXXV101TXPX15LWW

Weidmüller Interface GmbH & Co. KG
 Klingenbergstraße 26
 D-32758 Detmold
 Germany

www.weidmueller.com



多个 MPPT 支路逆变器的标准产品组合

保护支路和逆变器免受过电压的损害。

无论是屋顶上的还是大型公用设施中的光伏系统，对于光伏电站安装的顺利运行来说，保护长电缆和支路逆变器输入 (MPPT) 均至关重要。为此，魏德米勒开发了一个包括一系列不同控制柜的产品组合，可以帮助保护电缆和/或逆变器的支路直流输入端免受潜在过电压的影响。这些解决方案使安装人员和开发人员受益于魏德米勒在光伏 PV 领域的经验及其对质量标准的承诺。 Multi-MMPT

通用订货数据

版本	光伏型, 组装接线盒, 汇流箱, 1500 V, 浪涌保护 I / II, WM4C, 用于壁式安装, 景观, 组串式逆变器, 12 MPP's
订货号	8000117002
类型	PV 124SXFXCXXV101TXPX15LWW
GTIN (EAN)	4099986756199
数量	1 items

PV 124SXFXCXXV101TXPX15LWW

Weidmüller Interface GmbH & Co. KG
Klingenbergstraße 26
D-32758 Detmold
Germany

www.weidmueller.com

技术数据

审批

MAMID 认证



ROHS

一致

尺寸和重量

深	300 mm	深度 (英寸)	11.811 inch
高度	536 mm	高度 (英寸)	21.1023 inch
宽度	747 mm	宽度 (英寸)	29.4094 inch
净重	30400 g		

温度

环境温度	-20 °C...45 °C	工作温度	-20°C to +45°C
------	----------------	------	----------------

环保产品合规

RoHS 合规状态	符合要求
REACH SVHC	不超过 0.1 wt% 的高度关注物质 (SVHC)

外壳

安装方式	墙体安装	防护等级	IP65
------	------	------	------

标准

标准	IEC 61439-2 ed 3.0, EN 61439-2:2020
----	-------------------------------------

直流 分路监控

监控功能	未受监控
------	------

直流电性能

额定电压	1500 V	接地	直接在 VPU
过压保护 直流端	1500 V, I + II 类, 不带远 程触点		

直流输入

直流 输入端口数	24		
联接类型 直流输入电缆	WM4C 接插件		
联接 直流输入电缆 (-)	WM4C 接插件		
最大功率点 (MPP) 数量	12		
功能接地连接器	电缆入口	电缆进线数量	1
		最小电缆直径	6 mm
		最大电缆直径	12 mm
	导线连接	联接类型	螺钉联接
输入数	24		
导管进线数	1		
联接 直流输入电缆 (+)	WM4C 接插件		
熔丝型号	无备用熔断器和熔断器架		

PV 124SXFXCXXV101TXPX15LWW

Weidmüller Interface GmbH & Co. KG
 Klingenbergstraße 26
 D-32758 Detmold
 Germany

www.weidmueller.com

技术数据

保险丝类型	无备用熔断器和熔断器架		
直流输出			
直流输出电缆联接	WM4C 接插件	联接类型 直流输出电缆	WM4C 接插件
直流输出数目	24		
保修			
质保期	5年		
分类			
ETIM 8.0	EC003857	ETIM 9.0	EC003857
ETIM 10.0	EC003857	ECLASS 14.0	22-57-02-92
ECLASS 15.0	22-57-02-92		

PV 124SXFXCXXV101TXPX15LWW

Weidmüller Interface GmbH & Co. KG
 Klingenbergstraße 26
 D-32758 Detmold
 Germany

图纸

www.weidmueller.com



Combiner Box Name Description
 PV 2 24 S0 FX CXX VX OX TXPX 15 P F ES

