

PVC DC 2I 10 6MPP RD WM4 11

Weidmüller Interface GmbH & Co. KG
Klingenbergstraße 26
D-32758 Detmold
Germany

www.weidmueller.com



用于安全远程关机, 屋顶光伏系统可能需要在电缆进入建筑物的位置设置一个断开装置, 并与建筑物电网相连。这样可以确保消防队能在紧急情况下开展灭火工作, 而不会遇到不必要的危害。当恢复供电时, PV Next 消防开关会自动重新连接光伏串。

通用订货数据

版本	光伏型, 汇流箱, 消防开关, PV Next, 1100 V, 6 MPP 's, 每 MPP 2 个输入/1 个输出, 远程分离器, WM4C
订货号	8000115473
类型	PVC DC 2I 10 6MPP RD WM4 11
GTIN (EAN)	4099986874275
数量	1 items

PVC DC 2I 10 6MPP RD WM4 11

Weidmüller Interface GmbH & Co. KG
Klingenbergstraße 26
D-32758 Detmold
Germany

www.weidmueller.com

技术数据

审批

MAMID 认证



ROHS

一致

尺寸和重量

深	132 mm	深度 (英寸)	5.1968 inch
高度	339 mm	高度 (英寸)	13.3464 inch
宽度	400 mm	宽度 (英寸)	15.748 inch
净重	7723.25 g		

温度

环境温度	-20 °C...50 °C	湿度	5...95 %, 无凝结
------	----------------	----	---------------

环保产品合规

RoHS 合规状态	合规, 有例外
RoHS 豁免 (如适用/已知)	7a, 7cl
REACH SVHC	Lead 7439-92-1
SCIP	bdab5698-6a20-4370-8e28-8810d882d01a

发货时已含附件

随附附件	产品	安装脚
	数量	4
	产品	密封塞
	数量	8

批准和规范

核准	EN 61439-2, IEC 61439-2, OVE 指令 R 11-1:2022-05-01
----	---

保修

质保期	5年
-----	----

远程分离器

电压下降后自动重合闸		是	
工作循环次数		10000	
控制电压		100 V AC - 250 V AC 50/60Hz	
远程分离器辅助触点	电缆入口	电缆进线数量	1
	导线连接	联接类型	PUSH IN
		软导线, 最大值 H05(07) V-K	2.5 mm²
		w. 管状端头, DIN 46228 pt 1, 最大值	2.5 mm²
远程分离器控制触点	电缆入口	电缆进线数量	1
	导线连接	联接类型	PUSH IN

PVC DC 2I 10 6MPP RD WM4 11

Weidmüller Interface GmbH & Co. KG
 Klingenbergstraße 26
 D-32758 Detmold
 Germany

www.weidmueller.com

技术数据

		软导线, 最大值 H05(07) V-K	2.5 mm²
		w. 管状端头, DIN 46228 pt 1, 最大值	2.5 mm²
电源电路断开类型	欠压跳闸		
断开时间	1.5 s		
开关电流消耗	交换机型号	消防开关	
	电流消耗, 注	仅在消防开关的电容之前已完全放电的情况下, 峰值电流才会短暂出现。	
	峰值电流消耗	600 mA	
	持续电流消耗	60 mA	
额定电流下断开操作循环数	300		
开关分离器执行	外壳内的远程分离器		
开关分离器容量	DC-PV1, IEC 60947-3		

基本信息

防护等级	IP65	安装位置	室外保护区域 (陆地和海洋)
------	------	------	----------------

外壳

绝缘材料	聚酯玻璃纤维增强聚碳酸酯	安装方式	固定接片
抗冲击力	IK08 符合 IEC 62208 标准, IK10 符合 IEC 62262 标准	接线盒固定	通过安装脚
防护等级	II	连接类型组串	插头 WM4C

电气特征

额定直流电压	1100 V		
额定短时耐受电流	额定电流	43.75 A	
每个最大功率点的最大电流	35 A		
每条连接的额定直流电流	每串最大电流	35.00 A	

输入

最大功率点 (MPP) 数量	6		
导管进线数	3		
直流输入 + & -	导线连接	联接类型	WM4C 接插件
		兼容的电缆横截面	EN 50618:2015
		导线截面积, 最小值	4 mm ²
		导线截面积, 最大值	6 mm ²
	电缆入口	电缆进线数量	12
熔丝型号	无备用熔断器和熔断器架		
Fuses	无		
最大直流输入数	每个最大功率点 2 个输入并联连接		
每个 MPP 的组串输入数量	≤ 2		
输入数	12		

输出

最大直流输出路数	每个最大功率点 1 个输出		
直流输出 + & -	导线连接	联接类型	WM4C 接插件
		兼容的电缆横截面	TÜV 2 Pfg 1169/08.07
		导线截面积, 最小值	4 mm ²
		导线截面积, 最大值	6 mm ²

PVC DC 2I 10 6MPP RD WM4 11

Weidmüller Interface GmbH & Co. KG
Klingenbergstraße 26
D-32758 Detmold
Germany

www.weidmueller.com

技术数据

分类

ETIM 8.0	EC003857	ETIM 9.0	EC003857
ETIM 10.0	EC003857	ECLASS 14.0	22-57-02-92
ECLASS 15.0	22-57-02-92		

标书规格表

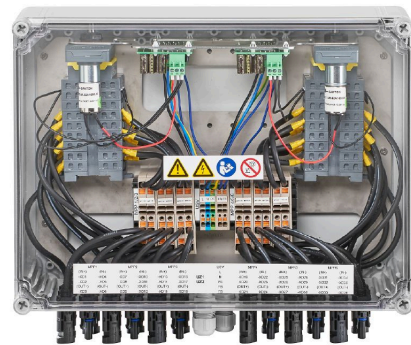
详细描述	<p>Combiner box for inverters with Fireman switch for the connection to 6 MPP tracker.</p> <p>Suitable for remote disconnection of the DC side by the fire department according to VDE-AR-E2100-712.</p> <p>Max. string voltage Uoc: 1100 VDC MPP1:</p> <p>2 inputs, connection via WM4 C connector, compatible with cable type TÜV 2 Pfg1169/08.07 / EN 50618:2063</p> <p>1 output, connection via WM4 C connector, compatible with cable type TÜV 2 Pfg1169/08.07 / EN 50618:2063</p> <p>MPP2 to 6: identical to MPP1 DC fireman switch:</p> <p>Switching off by undervoltage tripping.</p> <p>Switching off by reaching a temperature of $\geq 100\text{ °C}$ in the housing.</p> <p>Automatic reconnection after the control voltage (230 V AC) is applied again.</p> <p>With signal contact.</p> <p>Connection of the fireman switch control line 230 VAC via M16 cable glands (Clamping range 5-10 mmØ) max. conductor cross-section: 1.5 mm².</p> <p>Connection of the signal contact 24 VDC (max. 300 mA) via M16 cable glands (Clamping range 5-10 mmØ) max. conductor cross-section: 1.5 mm².</p> <p>Protection class: IP65.</p> <p>All built into a glass fibre reinforced polyester housing. Dimensions HxWxD: 339x400x132 mm. Approval according to low voltage switchgear IEC 61439-1 and EN 61439-2</p>
------	---

PVC DC 2I 10 6MPP RD WM4 11

Weidmüller Interface GmbH & Co. KG
Klingenbergstraße 26
D-32758 Detmold
Germany

www.weidmueller.com

图纸



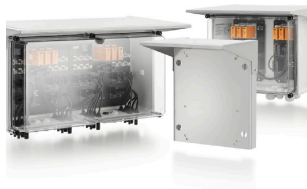
PVC DC 2I 10 6MPP RD WM4 11

Weidmüller Interface GmbH & Co. KG
 Klingenbergstraße 26
 D-32758 Detmold
 Germany

www.weidmueller.com

附件

PV Sun Covers



通用订货数据

类型	PV SUNCOVER 30/40/13	版本
订货号	8000143253	光伏型, 遮阳盖板
GTIN (EAN)	4099987111928	
数量	1 ST	

切断工具



用于外径最大 8 mm、12 mm、14 mm 和 22 mm 的导线的切割工具。特殊的刀片几何形状允许以最小体力对铜和铝导线进行无挤压切割。根据 EN/IEC 60900 标准，切割工具（KT 8 至 KT 22）还配备通过 VDE 和 GS 测试的保护绝缘层，电压最高可达 1,000 V。

通用订货数据

类型	KT 14	版本
订货号	1157820000	断线工具, 单手操作式切割工具
GTIN (EAN)	4032248945344	
数量	1 ST	

工具



- 用于带特殊绝缘材料的软导线和粗硬导线
- 工业应用中较高的剥线质量（符合航空业的要求）
- 特殊形状的刀具可以对特殊绝缘材料及结构特殊的导线进行剥线
- 带可调节挡块的剥线长度
- 剥线元件可以更换，从而具有高灵活性
- 剥线效果重复精确度高
- 对导线无损害
- 寿命长，可靠性强，稳定性高
- 集成的切割功能

通用订货数据

类型	MULTI-STRIPAX PV	版本
订货号	1190490000	光伏型, 接插件
GTIN (EAN)	4032248973262	
数量	1 ST	

PVC DC 2I 10 6MPP RD WM4 11

Weidmüller Interface GmbH & Co. KG
Klingenbergstraße 26
D-32758 Detmold
Germany

www.weidmueller.com

附件

十字螺丝刀, Phillips型



十字螺丝刀, Phillips, SDK PH DIN 5262, ISO 8764/2-PH, 符合 ISO 8764-PH, 铬顶尖, 高质软手柄

通用订货数据

类型	SDK PH3	版本
订货号	9008500000	螺丝刀, 螺丝刀
GTIN (EAN)	4032248056491	
数量	1 ST	

开槽螺丝刀



带圆形槽刀的一字螺丝刀, SD DIN 5265, ISO 2380/2, 符合 DIN 5264 标准, ISO 2380/1, 尖端为铬材料, SoftFinish 把手

通用订货数据

类型	SDS 0.6X3.5X100	版本
订货号	9008330000	螺丝刀, 螺丝刀
GTIN (EAN)	4032248056286	
数量	1 ST	
类型	SDS 1.0X5.5X150	版本
订货号	9008350000	螺丝刀, 螺丝刀
GTIN (EAN)	4032248056316	
数量	1 ST	

PVC DC 2I 10 6MPP RD WM4 11

Weidmüller Interface GmbH & Co. KG

Klingenbergstraße 26

D-32758 Detmold

Germany

www.weidmueller.com

附件

PV-Stick 现场连接器



速度越快越好。这也适用于太阳能系统的布线。我们的便携式连接器即便在霜冻温度下也可轻松抓握，而且无需压接工具即可迅速完成连接安装。

您无需压接触点和压接工具，同时还可避免组装错误。这可节省高达 50% 的安装时间 - 同时不影响质量。这些新的光伏连接器已经过 TÜV 认证，且符合 IEC 62852。

我们的 SNAP IN 鼠笼式联接技术只需最小工作量 - 插入、转动 - 即可确保安全连接，之后便可接通电流！

- 1.500 V DC (DE) / 1.500 V DC (EN)
- SNAP IN鼠笼式联接技术
- 标准合规质量，符合 IEC 62852
- 斩获奖项的人体工学设计
- 当前可用的最快PV连接器
- 可靠锁定

通用订货数据

类型	PV-STICK+ VPE10	版本
订货号	1303450000	光伏型, 接插件
GTIN (EAN)	4050118102468	
数量	10 ST	
类型	PV-STICK- VPE10	版本
订货号	1303490000	光伏型, 接插件
GTIN (EAN)	4050118102529	
数量	10 ST	

附件



防尘帽 "Dustcap VSSO" 保护魏德米勒和 4 型太阳能连接器免受灰尘和污垢的侵害。

"SafetyClip" 保护魏德米勒太阳能连接器防止意外打开，只能使用特殊多功能工具才能释放。

通用订货数据

类型	VSSO WM4 C	版本
订货号	1254870000	光伏型, 扁平化设计
GTIN (EAN)	4050118047479	
数量	100 ST	

PVC DC 2I 10 6MPP RD WM4 11

Weidmüller Interface GmbH & Co. KG

Klingenbergstraße 26

D-32758 Detmold

Germany

www.weidmueller.com

附件

抗紫外线电缆扎带



抗紫外线聚酰胺 6.6 确保我们的特种电缆扎带即使在强紫外线辐射下也具有优异的耐久性。非常适合永久户外使用。

通用订货数据

类型	CB-UVR 290/4,5 BK	版本
订货号	2659350000	电缆扎带, 4.5 x 290 mm, 聚酰胺 66, 220 N
GTIN (EAN)	4050118682816	
数量	100 ST	

Y 联接电缆



Y 电缆用于 PV 系统中多个组串的并联连接, 例如在逆变器前分线。
电缆拥有不同的连接变体

通用订货数据

类型	PVHYM-M-XXXX6W+11	版本
订货号	2877850000	光伏型, Y-接插件电缆, 1x WM4 C Female, 2x MC4 Male, 6mm², 1100 V
GTIN (EAN)	4064675666417	
数量	1 ST	
类型	PVHYM+M-XXXX6W-11	版本
订货号	2877860000	光伏型, Y-接插件电缆, 1x WM4 C Male, 2x MC4 Female, 6mm², 1100 V
GTIN (EAN)	4064675666424	
数量	1 ST	

紧急停车按钮



PVC DC 2I 10 6MPP RD WM4 11

Weidmüller Interface GmbH & Co. KG
Klingenbergstraße 26
D-32758 Detmold
Germany

www.weidmueller.com

附件

通用订货数据

类型	AC SB E 5A 1POL PO 06KV	版本
订货号	3077660000	光伏型, 紧急停车按钮, 1 回路, 600V AC, 5 A, 完整外壳
GTIN (EAN)	4099987081887	
数量	1 ST	

Sealing sets



通用订货数据

类型	BLINDPLUG SET5 7X28MM	版本
订货号	3077670000	光伏型, Blind plug
GTIN (EAN)	4099987081894	
数量	1 ST	
类型	BLINDPLUG SET50 7X28MM	版本
订货号	3077650000	光伏型, Blind plug, 附件, 盲插插头, 50 件
GTIN (EAN)	4099987081870	
数量	1 ST	