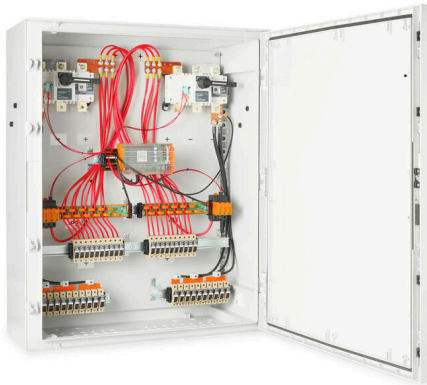


**PV 210S5F3CXXV100TA1PA10PWW**

**Weidmüller Interface GmbH & Co. KG**  
 Klingenbergstraße 26  
 D-32758 Detmold  
 Germany

www.weidmueller.com



配备1到12个MPP跟踪器的PV Next逆变器汇流箱用于保护光伏系统的直流侧。汇流箱可保护逆变器免受过压的影响，因此符合欧洲指令CLC/TS 51643-32的要求。此外，这些产品不仅可以保护系统免受逆向电流影响，而且可以在安装过程中组合线串以节省电缆。

**通用订货数据**

版本	光伏型, 汇流箱, 1000 V, 2 MPP's, 每 MPP 10 个输入/1 个输出, 带保险丝支架, 过压保护, 开关分离器, 电流监控, 电缆接头, 专为 Fronius Tauro Eco 逆变器设计
订货号	<a href="#">8000111138</a>
类型	PV 210S5F3CXXV100TA1PA10PWW
GTIN (EAN)	4099986933637
数量	1 items

## PV 210S5F3CXXV100TA1PA10PWW

Weidmüller Interface GmbH & Co. KG  
Klingenbergstraße 26  
D-32758 Detmold  
Germany

www.weidmueller.com

## 技术数据

## 审批

ROHS 一致

## 尺寸和重量

深	350 mm	深度 (英寸)	13.7795 inch
加装组件后的深度	350 mm	高度	1065 mm
高度 (英寸)	41.929 inch	宽度	852 mm
宽度 (英寸)	33.5432 inch	净重	45000 g

## 温度

环境温度 -20 °C...45 °C

## 环保产品合规

RoHS 合规状态	合规, 有例外
RoHS 豁免 (如适用/已知)	6c, 7a, 7cl
REACH SVHC	Lead 7439-92-1
SCIP	1d28ada4-1634-4382-8635-45f6353a6574

## 发货时已含附件

随附附件	产品	安装脚
	数量	4

## DC 侧电涌保护

标准	EN 61643-31	雷击测试电流 Iimp (10/350 μs)	6.25 kA
最大放电电流 (8/20 μs)	40 kA	短路电流 ISCPV	162.5 A
总放电电流 I总 (8/20 μs)	50 kA	放电电流 In (8/20 μs)	20 kA
测试类别	I/II级	总放电电流 I总 (10/350 μs)	12.5 kA
PV 系统电压, 最大值 Ucpv	1000 V	过压保护 直流端	1000 V (I型和II型)
最大持续直流工作电压 UCPV 模式 +/-、-/PE、+/PE	1000 V		

## 基本信息

标准	EN 61643-31	防护等级	IP65
安装位置	受保护的户外区域 (距离海边 > 1 公里)		

## 外壳

绝缘材料	聚酯玻璃纤维增强聚碳酸酯	安装方式	固定接片
抗冲击力	IK10 符合 IEC 62262 标准	接线盒固定	固定接片
防护等级	II	连接类型组串	内部端子 (带直通电缆接头)

## 电气特征

额定直流电压	1000 V	每个最大功率点的最大电流	135 A
--------	--------	--------------	-------

## 输入

熔丝	10 x 38 mm
----	------------

**PV 210S5F3CXXV100TA1PA10PWW**

**Weidmüller Interface GmbH & Co. KG**  
 Klingenbergstraße 26  
 D-32758 Detmold  
 Germany

www.weidmueller.com

**技术数据**

线的带保险丝各极	+/-		
Fuse-link 通讯标准	gPV (EN 60269-6)		
最大功率点 (MPP) 数量	2		
导管进线数	10		
熔丝型号	空熔断器架		
Fuses	是		
最大直流输入数	每个最大功率点 10 个输入并联连接		
每个 MPP 的组串输入数量	≥ 7...≤ 10		
浪涌保护辅助端头	电缆入口	电缆进线数量	1
	导线连接	联接类型	PUSH IN 带执行器
		软导线, 最大值 H05(O7) V-K	2.5 mm <sup>2</sup>
		w. 管状端头, DIN 46228 pt 1, 最大值	2.5 mm <sup>2</sup>
输入数	10		

**输出**

最大直流输出路数 每个最大功率点 1 个输出

**直流负载断路开关**

电压类型	直流电	额定浪涌电压	12 kV
开关分离器执行	外壳内部开关	电机驱动可用	无
额定电流下断开操作循环数	200	工作循环次数	10000

**重要注意事项**

产品信息 由于铅含量超过净重的 0.1%，因此分配 SCIP 编号。  
 根据欧洲化学品管理局 (ECHA) 的安全使用说明：  
 有害物质的标识足以确保商品在整个生命周期内的安全使用，包括使用寿命、拆卸和废弃/回收阶段  
 Fuses are not included

**分类**

ETIM 8.0	EC003857	ETIM 9.0	EC003857
ETIM 10.0	EC003857	ECLASS 14.0	22-57-02-92
ECLASS 15.0	22-57-02-92		

**标书规格表**

详细描述  
 Combiner box for inverters with 2 MPP tracker, suitable for protecting the DC side of a photovoltaic system according to DIN CLC/TS 5 1643-32. MPP1: 10 inputs, connection via M16 cable gland. Screw connection / single-wire, multi-wire, with/without ferrule.  
 1 output, connection via M25 cable gland. Screw connection / single-wire, multi-wire, with/without ferrule.  
 MPP2: identical to MPP1 Max. string voltage Uoc: 1000 VDC

**PV 210S5F3CXXV100TA1PA10PWW**

**Weidmüller Interface GmbH & Co. KG**  
Klingenbergstraße 26  
D-32758 Detmold  
Germany

技术数据

[www.weidmueller.com](http://www.weidmueller.com)

1 class/type I + II  
combined arrester with  
signal contact  
Fuse holders for inputs and  
outputs (fuses 10x38 to be  
ordered separately)  
With current Monitoring  
With lockable DC load  
break switch for safe  
separation of the string  
lines according to DIN EN  
IEC 60947-3  
Connection of the  
signal contact via M16  
cable glands (Clamping  
range 5-10 mmØ) max.  
conductor cross-section:  
1.5 mm<sup>2</sup>  
Connection of the  
functional earth via M16  
cable glands (Clamping  
range 5-10 mmØ)  
Conductor cross-section: ≥  
16 mm<sup>2</sup>  
Protection class: IP65  
All built into a glas fibre  
reinforced polyester  
housing. Dimensions  
HxWxD: 1065x852x350  
mm  
Approval according to low  
voltage switchgear and  
controlgear IEC 61439-1  
and EN 61439-2

**PV 210S5F3CXXV100TA1PA10PWW**

**Weidmüller Interface GmbH & Co. KG**  
Klingenbergstraße 26  
D-32758 Detmold  
Germany

图纸

[www.weidmueller.com](http://www.weidmueller.com)

