

## PV 118SFXCXXV001TXPX15LWW

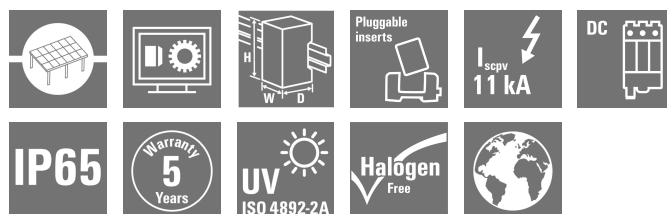
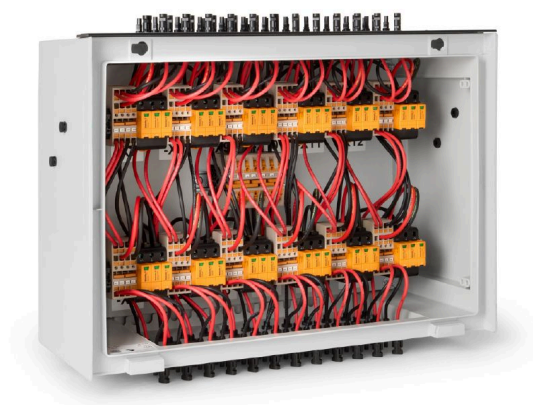
Weidmüller Interface GmbH &amp; Co. KG

Klingenbergstraße 26

D-32758 Detmold

Germany

www.weidmueller.com



多个 MPPT 支路逆变器的标准产品组合

保护支路和逆变器免受过电压的损害。

无论是屋顶上的还是大型公用设施中的光伏系统，对于光伏电站安装的顺利运行来说，保护长电缆和支路逆变器输入 (MPPT') 均至关重要。为此，魏德米勒开发了一个包括一系列不同控制柜的产品组合，可以帮助保护电缆和/或逆变器的支路直流输入端免受潜在过电压的影响。这些解决方案使安装人员和开发人员受益于魏德米勒在光伏 PV 领域的经验及其对质量标准的承诺。Multi-MMPT

## 通用订货数据

版本	光伏型, 组装接线盒, 汇流箱, 1500 V, 电涌保护器 II, WM4C, 用于壁式安装, 景观, 组串式逆变器, 9 MPP's
订货号	<a href="#">8000109859</a>
类型	PV 118SFXCXXV001TXPX15LWW
GTIN (EAN)	4099986666320
数量	1 items

## PV 118SXFXCXXV001TXPX15LWW

Weidmüller Interface GmbH & Co. KG  
Klingenbergstraße 26  
D-32758 Detmold  
Germany

www.weidmueller.com

## 技术数据

## 审批

MAMID 认证



ROHS

一致

## 尺寸和重量

深	300 mm	深度 (英寸)	11.811 inch
高度	536 mm	高度 (英寸)	21.1023 inch
宽度	747 mm	宽度 (英寸)	29.4094 inch
净重	13420.56 g		

## 温度

环境温度	-20 °C...45 °C	工作温度	-20°C to +45°C
------	----------------	------	----------------

## 环保产品合规

RoHS 合规状态	符合要求
REACH SVHC	不超过 0.1 wt% 的高度关注物质 (SVHC)

## 外壳

安装方式	墙体安装	防护等级	IP65
------	------	------	------

## 标准

标准	IEC 61439-2 ed 3.0, EN 61439-2:2020
----	-------------------------------------

## 直流 分路监控

监控功能	未受监控
------	------

## 直流电性能

额定电压	1500 V	接地	直接在 VPU
过压保护 直流端	1500 V 类型 II 带远程触点		

## 直流输入

直流 输入端口数	18		
联接类型 直流输入电缆	WM4C 接插件		
联接 直流输入电缆 (-)	WM4C 接插件		
最大功率点 (MPP) 数量	9		
功能接地连接器	电缆入口	电缆进线数量	1
		最小电缆直径	6 mm
		最大电缆直径	12 mm
	导线连接	联接类型	螺钉联接
输入数	18		
导管进线数	1		
联接 直流输入电缆 (+)	WM4C 接插件		
熔丝型号	无备用熔断器和熔断器架		
保险丝类型	无备用熔断器和熔断器架		

编制日期 08.01.2026 06:29:23 MEZ

目录日期 / 图纸

PV 118SFXCXXV001TXPX15LWW

Weidmüller Interface GmbH & Co. KG  
Klingenbergstraße 26  
D-32758 Detmold  
Germany

www.weidmueller.com

技术数据

直流输出

直流输出电缆联接	WM4C 接插件	联接类型 直流输出电缆	WM4C 接插件
直流输出数目	18		

保修

质保期	5年
-----	----

分类

ETIM 8.0	EC003857	ETIM 9.0	EC003857
ETIM 10.0	EC003857	ECLASS 14.0	22-57-02-92
ECLASS 15.0	22-57-02-92		

