

PVC DC 2I 10 2MPP RD SPD2R EVO 11

Weidmüller Interface GmbH & Co. KG
 Klingenbergstraße 26
 D-32758 Detmold
 Germany

www.weidmueller.com



用于安全远程关机, 屋顶光伏系统可能需要在电缆进入建筑物的位置设置一个断开装置, 并与建筑物电网相连。这样可以确保消防队能在紧急情况下开展灭火工作, 而不会遇到不必要的危害。当恢复供电时, PV Next 消防开关会自动重新连接光伏串。

通用订货数据

版本	光伏型, 汇流箱, 消防开关, 1100 V, 2 MPP's, 每 MPP 2 个输入/1 个输出, 远程分离器, 电涌保护器 II, MC4-Evo 2
订货号	8000102903
类型	PVC DC 2I 10 2MPP RD SPD2R EVO 11
GTIN (EAN)	409986665309
数量	1 items
交货状态	已取消
有效期	2025-02-18T00:00:00+01:00
替代产品	PVC DC 2I 10 2MPP RD SPD1R EVO 11

PVC DC 2I 10 2MPP RD SPD2R EVO 11

Weidmüller Interface GmbH & Co. KG
Klingenbergstraße 26
D-32758 Detmold
Germany

www.weidmueller.com

技术数据

审批

MAMID 认证



ROHS

一致

尺寸和重量

深	132 mm	深度 (英寸)	5.1968 inch
高度	236 mm	高度 (英寸)	9.2913 inch
宽度	300 mm	宽度 (英寸)	11.811 inch
净重	4001.53 g		

温度

环境温度	-20 °C...50 °C	湿度	5...95 %, 无凝结
------	----------------	----	---------------

环保产品合规

RoHS 合规状态	合规, 有例外
RoHS 豁免 (如适用/已知)	7a, 7cl
REACH SVHC	Lead 7439-92-1
SCIP	bdab5698-6a20-4370-8e28-8810d882d01a

发货时已含附件

随附附件	产品	安装脚
	数量	4
	产品	密封塞
	数量	2

批准和规范

核准	EN 61439-2, IEC 61439-2, OVE 指令 R 11-1:2022-05-01
----	---

保修

质保期	5年
-----	----

远程分离器

电压下降后自动重合闸	是		
工作循环次数	10000		
控制电压	100 V AC - 250 V AC 50/60Hz		
远程分离器辅助触点	电缆入口	电缆进线数量	1
	导线连接	联接类型	螺钉端子联接器
		软导线, 最大值 H05(07) V-K	1.5 mm ²
		w. 管状端头, DIN 46228 pt 1, 最大值	1.5 mm ²
远程分离器控制触点	电缆入口	电缆进线数量	1
	导线连接	联接类型	螺钉端子联接器

PVC DC 2I 10 2MPP RD SPD2R EVO 11

Weidmüller Interface GmbH & Co. KG
Klingenbergstraße 26
D-32758 Detmold
Germany

www.weidmueller.com

技术数据

		软导线, 最大值 H05(07) V-K	1.5 mm ²
		w. 管状端头, DIN 46228 pt 1, 最大值	1.5 mm ²
电源电路断开类型	欠压跳闸		
断开时间	1.5 s		
额定电流下断开操作循环数	300		
开关分离器执行	外壳内的远程分离器		
开关分离器容量	IEC 60947-3, DC-PV1		

DC 侧电涌保护

标准	EN 61643-31	最大放电电流 (8/20 μs)	40 kA
待机功耗 PC	<0.2 W	短路电流 I _{SCP} V	11000 A
总放电电流 I _总 (8/20 μs)	50 kA	放电电流 I _n (8/20 μs)	20 kA
测试类别	II级	防护级别 U _p (-/PE)	≤ 3.8 kV
防护级别 U _p (+/-)	≤ 3.8 kV	防护级别 U _p (+/PE)	≤ 3.8 kV
PV 系统电压, 最大值 U _{cpv}	1100 V	最大持续直流工作电压 U _{CPV} 模式 +/-、-/PE、+/PE	1100 V

基本信息

标准	EN 61643-31	防护等级	IP65
安装位置	受保护的户外区域 (距离海边 > 1 公里)		

外壳

绝缘材料	聚碳酸酯	安装方式	4 螺丝, 固定接片
抗冲击力	IK08 符合 IEC 62208 标准, IK10 符合 IEC 62262 标准	接线盒固定	通过安装脚
连接类型组串	插头 MC4-Evo 2		

电气特征

额定直流电压	1100 V		
额定短时耐受电流	额定电流	55 A	
每个最大功率点的最大电流	44 A		
每条连接的额定直流电流	每串最大电流	44.00 A	

输入

最大功率点 (MPP) 数量	2		
功能接地连接器	电缆入口	电缆进线数量	1
	导线连接	联接类型	弹片联接带执行器
		软导线, 最大值 H05(07) V-K	25 mm ²
导管进线数 直流输入 + & -	导线连接	联接类型	Stäubli MC4-Evo 2 联接器
		兼容的电缆横截面	TÜV 2 Pfg1169/08.07
		导线截面积, 最小值	2.5 mm ²
		导线截面积, 最大值	16 mm ²
	电缆入口	电缆进线数量	4
熔丝型号	无备用熔断器和熔断器架		
最大直流输入数	每个最大功率点 2 个输入并联连接		
每个 MPP 的组串输入数量	≤ 2		
浪涌保护辅助端头	电缆入口	电缆进线数量	1
	导线连接	联接类型	弹片联接带执行器

PVC DC 2I 10 2MPP RD SPD2R EVO 11

Weidmüller Interface GmbH & Co. KG
 Klingenbergstraße 26
 D-32758 Detmold
 Germany

www.weidmueller.com

技术数据

		软导线, 最大值 H05(07) V-K	1.5 mm ²
		w. 管状端头, DIN 46228 pt 1, 最大值	1.5 mm ²
输入数	4		

输出

最大直流输出路数 直流输出 + & -	每个最大功率点 1 个输出 导线连接	联接类型	Stäubli MC4-Evo 2 联接器
		兼容的电缆横截面	TÜV 2 Pfg1169/08.07
		导线截面积, 最小值	2.5 mm ²
		导线截面积, 最大值	16 mm ²

重要注意事项

产品信息	由于铅含量超过净重的 0.1%，因此分配 SCIP 编号。 根据欧洲化学品管理局 (ECHA) 的安全使用说明： 有害物质的标识足以确保商品在整个生命周期内的安全使用，包括使用寿命、拆卸和废弃/回收阶段
------	---

分类

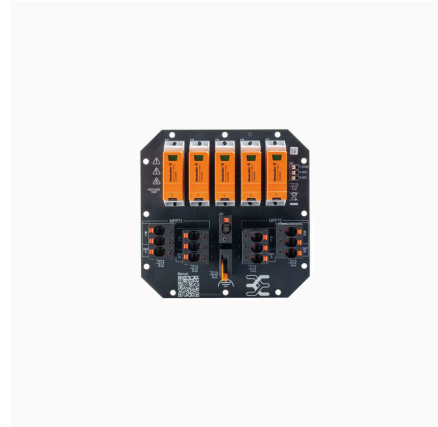
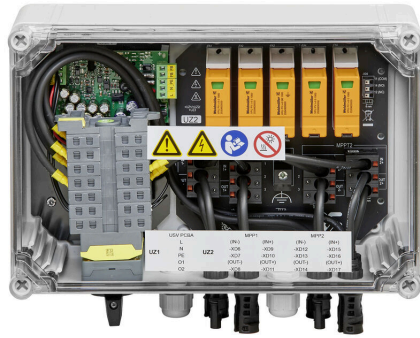
ETIM 8.0	EC003857	ETIM 9.0	EC003857
ETIM 10.0	EC003857	ECLASS 14.0	22-57-02-92
ECLASS 15.0	22-57-02-92		

PVC DC 2I 10 2MPP RD SPD2R EVO 11

Weidmüller Interface GmbH & Co. KG
Klingenbergstraße 26
D-32758 Detmold
Germany

图纸

www.weidmueller.com



PVC DC 2I 10 2MPP RD SPD2R EVO 11

Weidmüller Interface GmbH & Co. KG
Klingenbergstraße 26
D-32758 Detmold
Germany

www.weidmueller.com

附件

切断工具



用于外径最大 8 mm、12 mm、14 mm 和 22 mm 的导线的切割工具。特殊的刀片几何形状允许以最小体力对铜和铝导线进行无挤压切割。根据 EN/IEC 60900 标准，切割工具 (KT 8 至 KT 22) 还配备通过 VDE 和 GS 测试的保护绝缘层，电压最高可达 1,000 V。

通用订货数据

类型	KT 14	版本	
订货号	1157820000	断线工具, 单手操作式切割工具	
GTIN (EAN)	4032248945344		
数量	1 ST		

工具



- 用于带特殊绝缘材料的软导线和粗硬导线
- 工业应用中较高的剥线质量 (符合航空业的要求)
- 特殊形状的刀具可以对特殊绝缘材料及结构特殊的导线进行剥线
- 带可调节挡块的剥线长度
- 剥线元件可以更换, 从而具有高灵活性
- 剥线效果重复精确度高
- 对导线无损害
- 寿命长, 可靠性强, 稳定性高
- 集成的切割功能

通用订货数据

类型	MULTI-STRIPAX PV	版本	
订货号	1190490000	光伏型, 接插件	
GTIN (EAN)	4032248973262		
数量	1 ST		

十字螺丝刀, Phillips型



VDE 绝缘十字螺丝刀, Phillips, SDIK PHDIN 7438, ISO 8764/2-PH, 传动轴符合 ISO 8764-PH, 高质软手柄

通用订货数据

类型	SDIK PH3 X 150	版本	
订货号	2749910000	螺丝刀, 刀片宽度(B): 3 mm, 150 mm, 刀片厚度 (A): 3	
GTIN (EAN)	4050118897210		
数量	1 ST		

PVC DC 2I 10 2MPP RD SPD2R EVO 11

Weidmüller Interface GmbH & Co. KG
Klingenbergstraße 26
D-32758 Detmold
Germany

www.weidmueller.com

附件

开槽螺丝刀

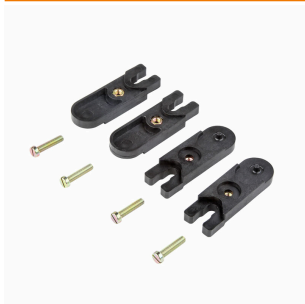


VDE 绝缘的一字螺丝刀, SDI DIN 7437, ISO 2380/2, 符合 DIN 5264 标准, ISO 2380/1, SoftFinish 把手

通用订货数据

类型	SDIS 0.6X3.5X100	版本
订货号	2749810000	螺丝刀, 刀片宽度(B): 3.5 mm, 刀片长度: 100 mm, 刀片厚度 (A): 0.6 mm
GTIN (EAN)	4050118897012	
数量	1 ST	
类型	SDIS 1.0X5.5X125	版本
订货号	2749850000	螺丝刀, 刀片宽度(B): 5.5 mm, 刀片长度: 125 mm, 刀片厚度 (A): 1 mm
GTIN (EAN)	4050118897050	
数量	1 ST	

外固定扣



安装脚
4 件一套

通用订货数据

类型	MF FPC	版本
订货号	9536040000	FPC (聚碳酸酯空接线盒), 安装脚, 固定片, 高度: 40 mm, 宽度: 19 mm, 深: 35.5 mm, 基础材料: 聚酰胺, 聚酰胺 66, 浅灰
GTIN (EAN)	4032248009442	
数量	1 ST	

抗紫外线电缆扎带



抗紫外线聚酰胺 6.6 确保我们的特种电缆扎带即使在强紫外线辐射下也具有优异的耐久性。非常适合永久户外使用。

PVC DC 2I 10 2MPP RD SPD2R EVO 11

Weidmüller Interface GmbH & Co. KG
 Klingenbergstraße 26
 D-32758 Detmold
 Germany

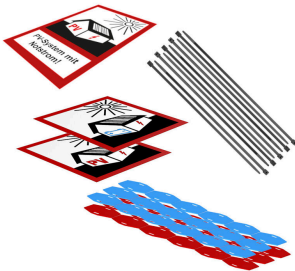
www.weidmueller.com

附件

通用订货数据

类型	CB-UVR 290/4,5 BK	版本	
订货号	2659350000	版本	电缆扎带, 4.5 x 290 mm, 聚酰胺 66, 220 N
GTIN (EAN)	4050118682816		
数量	100 ST		

PV 标记套件



通用订货数据

类型	PV MARKER 1-3 MPP	版本	
订货号	8000149520	版本	光伏型, 设备标识牌, 附件, 导线及电缆标记号, 电缆扎带, 标记套件, 警告标签, 电缆标记号, 自我粘贴的
GTIN (EAN)	4099987229197		
数量	1 ST		

备用避雷器



通用订货数据

类型	VPU PV II O 1000	版本	
订货号	2530660000	版本	Surge voltage arrester, Low voltage, Accessories, Spare arrester
GTIN (EAN)	4050118540871		
数量	9 ST		