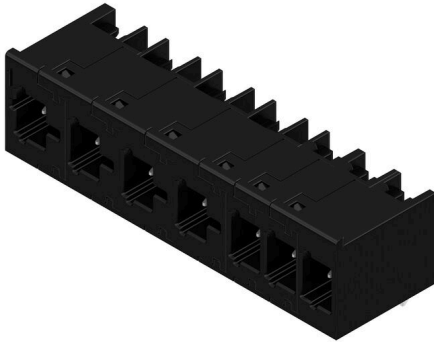


产品图片



OMNIMATE® 4.0——下一代演进

OMNIMATE® 4.0 遵循单电缆技术 (OCT) 的发展趋势。模块化概念支持快速配置混合接口，用于在单个接插件中传输数据、信号和能量。因此，您可减少各种应用中的布线工作，简化维护并加快自动化过程。独特的 SNAP IN 联接技术，可加快布线过程。

最快的联接

- 独特的 SNAP IN 联接技术带来快速、安全和免工具接线的优势
- 通过采用开放压接点的“WIRE READY”交货方式，为连接做好准备
- 声光反馈为正确接线提供指示 创建您自己的配置
- 通过魏德米勒配置器 (WMC) 进行灵活配置和订购
- 即使是单独配置的产品，也可在三天内发货
- 自动为配置产品做好供货准备 简单配置的模块化混合接插件
- 电源、信号和数据传输都有灵活的组合选项
- 面向未来的单-对 以太网技术

通用订货数据

版本	PCB 接插件, 插座, THT/THR 焊接联接, 间距 P (单位: mm) : 7.50 mm, 回路数: 7, 90°, Tube
订货号	8000078340
类型	MHS 7S/04-5/03 H T3 B T
GTIN (EAN)	4064675622024
数量	11 items
产品数据	IEC: 630 V / 30.4 A UL: 300 V / 18.5 A
包装	Tube

MHS 7S/04-5/03 H T3 B T

Weidmüller Interface GmbH & Co. KG
Klingenbergstraße 26
D-32758 Detmold
Germany

www.weidmueller.com

技术数据

审批

MAMID 认证



ROHS

一致

UL File Number Search

[UL 网站](#)

cURus 证书号

E60693

尺寸和重量

深	14 mm	深度 (英寸)	0.5512 inch
高度	15.1 mm	高度 (英寸)	0.5945 inch
最低安装高度	11.9 mm	净重	6.71 g

温度

环境温度 -50 °C...125 °C

环保产品合规

RoHS 合规状态

合规, 无例外

REACH SVHC

不超过 0.1 wt% 的高度关注物质 (SVHC)

系统规格

产品系列	OMNIMATE 4.0	联接类型	板联接
安装在印刷线路板上	THT/THR 焊接联接	间距 P (单位: mm)	7.50 mm
出线方向	90°	回路数	7
每回路的焊脚数目	1	焊脚长度 (l)	3.2 mm
焊针规格	1.0 x 1.0 mm	焊接孔直径 (D)	1.4 mm
焊接孔直径公差 (D)	+ 0.1 mm	焊盘外直径	2.3 mm
基板开孔直径	2.1 mm	L1 (mm)	22.50 mm
L1 (inch)	0.886 "	L2 (mm)	10.00 mm
L2 (inch)	0.394 "	层数	1
插针排数	1	插拔次数	≥ 25
插拔力 / 回路, 最大	9 N	拉力 / 回路, 最大	8 N

材料数据

绝缘材料	PA 9T	颜色编码	黑色
比色表 (相似)	RAL 9011	绝缘材料组	I
相比漏电起痕指数 (CTI)	≥ 600	Moisture Level (MSL)	1
阻燃等级符合 UL 94	V-0	插针材料	CuMg
触点材料	铜合金	插针镀层	镀锡
镀锡类型	亚光	最低存放温度	-25 °C
最高存放温度	55 °C	最低操作温度	-50 °C
最高操作温度	100 °C		

额定数据符合 UL 1059 标准

机构	CURUS	cURus 证书号	E60693
额定电压 (使用组 B / UL 1059)	300 V	额定电压 (使用组 C / UL 1059)	300 V
额定电压 (使用组 D / UL 1059)	600 V	额定电压 (使用组 F / UL 1059)	760 V
额定电流 (使用组 B / UL 1059)	18.5 A	额定电流 (使用组 C / UL 1059)	18.5 A

MHS 7S/04-5/03 H T3 B T

Weidmüller Interface GmbH & Co. KG
Klingenbergstraße 26
D-32758 Detmold
Germany

www.weidmueller.com

技术数据

额定电流 (使用组 D / UL 1059) 参见认证参数	5 A 规格为最大值, 详情参见认证证书。	额定电流 (使用组 F / UL 1059)	18.5 A
----------------------------------	--------------------------	------------------------	--------

Technical data - hybrid (power)

层数 (电源)	1	排数 (信号)	1
触点材料 (电源)	CuMg	接触点表面 (电源)	镀锡
额定电流 (使用组 B / UL 1059) (电源)	18.5 A	额定电流 (使用组 C / UL 1059) (电源)	18.5 A
额定电流 (使用组 D / UL 1059) (电源)	10 A	额定电流, 最小回路数 (Tu = 20°C) (电源)	30.4 A
额定电流, 最大回路数 (Tu = 20°C) (电源)	26.9 A	额定电流, 最小回路数 (Tu = 40°C) (电源)	27 A
额定电流, 最大回路数 (Tu = 40°C) (电源)	23.9 A	额定电压 (使用组 B / UL 1059) (电源)	300 V
额定电压 (使用组 C / UL 1059) (电源)	300 V	额定电压 (使用组 D / UL 1059) (电源)	600 V
额定电压值 (过电压等级 II/污染等级 2) (电源)	1000 V	额定电压值 (过电压等级 III/污染等级 2) (电源)	500 V
额定电压值 (过电压等级 III/污染等级 3) (电源)	400 V	额定冲击电压 (过电压等级 II/污染等级 2) (电源)	4 kV
额定冲击电压 (过电压等级 III/污染等级 2) (电源)	6 kV	额定冲击电压 (过电压等级 III/污染等级 3) (电源)	4 kV
通路电阻 (电源)	≤5 mΩ	最小爬电距离 (电源)	7.09 mm
最小电气间隙 (电源)	6.50 mm	焊脚长度 (电源)	3.2 mm
焊脚规格 (电源)	1.0 x 1.0 mm	焊孔直径公差 (电源)	+ 0.1 mm
焊孔直径 (电源)	1.4 mm	焊盘外直径 (电源)	2.3 mm
基板开孔直径 (电源)	2.1 mm		

Technical data - hybrid (signal)

回路数 (信号)	3	每回路的焊脚数目 (信号)	1
触点材料 (信号)	CuMg	接触点表面 (信号)	镀锡
额定电流 (使用组 B / UL 1059) (信号)	18.5 A	额定电流 (使用组 D / UL 1059) (信号)	10 A
额定电流, 最小回路数 (Tu = 20°C) (信号)	26.8 A	额定电流, 最大回路数 (Tu = 20°C) (信号)	19.7 A
额定电流, 最小回路数 (Tu = 40°C) (信号)	23.1 A	额定电流, 最大回路数 (Tu = 40°C) (信号)	16.9 A
额定电压 (使用组 B / UL 1059) (信号)	300 V	额定电压 (使用组 D / UL 1059) (信号)	300 V
额定电压值 (过电压等级 II/污染等级 2) (信号)	400 V	额定电压值 (过电压等级 III/污染等级 2) (信号)	320 V
额定电压值 (过电压等级 III/污染等级 3) (信号)	250 V	额定冲击电压 (过电压等级 II/污染等级 2) (信号)	4 kV
额定冲击电压 (过电压等级 III/污染等级 2) (信号)	4 kV	额定冲击电压 (过电压等级 III/污染等级 3) (信号)	4 kV
通路电阻 (信号)	≤5 mΩ	最小爬电距离 (信号)	5.4 mm
最小电气间隙 (信号)	4 mm	焊脚长度 (信号)	3.2 mm
焊脚规格 (信号)	1.0 x 1.0 mm	焊孔直径公差 (信号)	+ 0.1 mm
焊孔直径 (信号)	1.4 mm	焊盘外直径 (信号)	2.3 mm
基板开孔直径 (信号)	2.1 mm		

额定数据符合 IEC 标准

依据标准进行测试	IEC 60664-1, IEC 61984	额定电流, 最小回路数 (Tu = 20°C)	30.4 A
额定电流, 最大回路数 (Tu = 20°C)	26.9 A	额定电流, 最小回路数 (Tu = 40°C)	27 A
额定电流, 最大回路数 (Tu = 40°C)	23.9 A	额定电压值 (过电压等级 II/污染等级 2)	630 V
额定电压值 (过电压等级 III/污染等级 2)	500 V	额定电压值 (过电压等级 III/污染等级 3)	400 V

MHS 7S/04-5/03 H T3 B T

Weidmüller Interface GmbH & Co. KG
 Klingenbergstraße 26
 D-32758 Detmold
 Germany

技术数据

www.weidmueller.com

额定冲击电压 (过压等级 II/污染等级2) 4 kV

额定冲击电压 (过压等级 III/污染等级2) 6 kV

额定冲击电压 (过压等级 III/污染等级3) 6 kV

重要注意事项

IPC 标准的符合性

符合性：该产品根据国际认可的标准进行开发、生产和交付，符合数据页中确保的特性，装饰性特性满足 IPC-A-610 “等级 2”。其他针对产品的权利主张可以应要求进行评估。

备注

- Rated current related to rated cross-section & min. No. of poles.
- P on drawing = pitch
- Rated data refer only to the component itself. Clearance and creepage distances to other components are to be designed in accordance with the relevant application standards.
- Diameter of solder eyelet D = 1.4+0.1mm
- In accordance with IEC 61984, OMNIMATE-connectors are connectors without breaking capacity (COC). During designated use, connectors are not allowed to be engaged or disengaged when live or under load
- Long term storage of the product with average temperature of 50 °C and maximum humidity 70%, 36 months

分类

ETIM 8.0

EC002637

ETIM 9.0

EC002637

ETIM 10.0

EC002637

ECLASS 14.0

27-46-03-01

ECLASS 15.0

27-46-03-01

MHS 7S/04-5/03 H T3 B T

Weidmüller Interface GmbH & Co. KG
Klingenbergstraße 26
D-32758 Detmold
Germany

图纸

www.weidmueller.com

产品图片



