

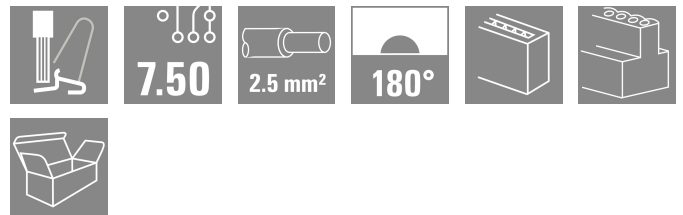
MPS 7S/03 S TN B B

Weidmüller Interface GmbH & Co. KG  
Klingenbergstraße 26  
D-32758 Detmold  
Germany

www.weidmueller.com

产品图片

SNAP IN 



OMNIMATE® 4.0——下一演进阶段 OMNIMATE® 4.0 遵循单电缆技术 (OCT) 的发展趋势。模块化概念支持快速配置混合接口，用于在单个接插件中传输数据、信号和能量。因此，您可减少各种应用中的布线工作，简化维护并加快自动化过程。独特的 SNAP IN 联接技术，可加快布线过程。最快的联接

- 独特的 SNAP IN 联接技术带来快速、安全和免工具接线的优势
- 通过采用开放压接点的“WIRE READY” 交货方式，为连接做好准备
- 声光反馈为正确接线提供指示 创建您自己的配置
- 可通过魏德米勒产品配置器 (WMC) 进行灵活配置和订购
- 即使是单独配置的产品，也可在三天内发货
- 自动为配置产品做好供货准备 方便实现模块化混合接插件
- 电源、信号和数据传输都有灵活的组合选项
- 面向未来的单对 以太网技术

通用订货数据

版本	PCB 接插件, 插头, 间距 P (单位 : mm) : 7.50 mm, 回路数: 3, 盒装
订货号	<a href="#">8000078329</a>
类型	MPS 7S/03 S TN B B
GTIN (EAN)	4064675622321
数量	84 items
产品数据	IEC: 1000 V / 34.6 A / 0.5 - 4 mm <sup>2</sup> UL: 600 V / 18.5 A / AWG 20 - AWG 12
包装	盒装

## 技术数据

## 审批

MAMID 认证



ROHS

一致

UL File Number Search

[UL 网站](#)

cURus 证书号

E60693

## 尺寸和重量

深	34.95 mm	深度 (英寸)	1.376 inch
高度	15.5 mm	高度 (英寸)	0.6102 inch
宽度	20.8 mm	宽度 (英寸)	0.8189 inch
净重	9.65 g		

## 温度

环境温度 -50 °C...125 °C

## 环保产品合规

RoHS 合规状态

合规, 无例外

REACH SVHC

不超过 0.1 wt% 的高度关注物质 (SVHC)

## 系统参数

产品系列 OMNIMATE 4.0

联接类型 现场接线

导线连接方式 带控制杆的 SNAP IN

间距 P (单位: mm) 7.50 mm

间距 P (单位: inch) 0.295 "

导线出线方向 180°

回路数 3

L1 (mm) 15.00 mm

L1 (inch) 0.591 "

层数 1

插针排数 1

防触电保护 (按照 DIN VDE 57 106) 手指安全保护

防触电保护 (按照 DIN VDE 0470) IP 20

防护等级 IP20

剥线长度 9 mm

剥线长度公差

最小	8 mm
最大	10 mm

插拔次数 25

插拔力 / 回路, 最大 9 N

拉力 / 回路, 最大 8 N

## 材料数据

绝缘材料	PBT GF	颜色编码	黑色
比色表 (相似)	RAL 9011	绝缘材料组	I
相比漏电起痕指数 (CTI)	≥ 600	Moisture Level (MSL)	
阻燃等级符合 UL 94	V-0	触点材料	铜合金
插针镀层	镀锡	最低存放温度	-25 °C
最高存放温度	55 °C	最低操作温度	-50 °C
最高操作温度	125 °C		

MPS 7S/03 S TN B B

Weidmüller Interface GmbH & Co. KG  
Klingenbergstraße 26  
D-32758 Detmold  
Germany

www.weidmueller.com

技术数据

适用导线

压接范围, 最小	0.34 mm <sup>2</sup>		
压接范围, 最大	4 mm <sup>2</sup>		
导线最小压接面积 AWG	AWG 20		
导线最大压接面积 AWG	AWG 12		
单股导线的, 最小值 H05(07) V-U	0.5 mm <sup>2</sup>		
单股导线的, 最大值 H05(07) V-U	2.5 mm <sup>2</sup>		
软导线, 最小压接面积 H05(07) V-K	0.5 mm <sup>2</sup>		
软导线, 最大压接面积 H05(07) V-K	4 mm <sup>2</sup>		
最小压接面积 带预绝缘管状端头(DIN 46 228/4)	0.34 mm <sup>2</sup>		
最大压接面积 带预绝缘管状端头(DIN 46 228/4)	2.5 mm <sup>2</sup>		
带导线管状端头, DIN 46228 部分 1, 最小	0.34 mm <sup>2</sup>		
最大压接面积 带管状端头, 符合DIN46 228/ 1	2.5 mm <sup>2</sup>		
绝缘层外径, 最大值	4.00 mm		
可压接导线	导线连接 截面积	标称	0.34 mm <sup>2</sup>
	管状端头	剥线长度	标称 10 mm
		推荐的管状端头	<a href="#">H0.34/12 TK</a>
	导线连接 截面积	标称	0.5 mm <sup>2</sup>
	管状端头	剥线长度	标称 12 mm
		推荐的管状端头	<a href="#">H0.5/16 OR</a>
		剥线长度	标称 10 mm
		推荐的管状端头	<a href="#">H0.5/10</a>
	导线连接 截面积	标称	0.75 mm <sup>2</sup>
	管状端头	剥线长度	标称 12 mm
		推荐的管状端头	<a href="#">H0.75/16 W</a>
		剥线长度	标称 10 mm
		推荐的管状端头	<a href="#">H0.75/10</a>
	导线连接 截面积	标称	1 mm <sup>2</sup>
	管状端头	剥线长度	标称 12 mm
		推荐的管状端头	<a href="#">H1.0/16 GE</a>
		剥线长度	标称 10 mm
		推荐的管状端头	<a href="#">H1.0/10</a>
	导线连接 截面积	标称	1.5 mm <sup>2</sup>
	管状端头	剥线长度	标称 12 mm
		推荐的管状端头	<a href="#">H1.5/16 R</a>
		剥线长度	标称 10 mm
		推荐的管状端头	<a href="#">H1.5/10</a>
	导线连接 截面积	标称	2.5 mm <sup>2</sup>
管状端头	剥线长度	标称 10 mm	
	推荐的管状端头	<a href="#">H2.5/15D BL</a>	
	剥线长度	标称 10 mm	
	推荐的管状端头	<a href="#">H2.5/10</a>	

参考文本 塑料套环的外径不应大于节距 (P)

额定数据符合 UL 1059 标准

机构	CURUS	cURus 证书号	E60693
额定电压 (使用组 B / UL 1059)	600 V	额定电压 (使用组 C / UL 1059)	600 V
额定电压 (使用组 D / UL 1059)	600 V	额定电压 (使用组 F / UL 1059)	1000 V
额定电流 (使用组 B / UL 1059)	18.5 A	额定电流 (使用组 C / UL 1059)	18.5 A
额定电流 (使用组 D / UL 1059)	10 A	额定电流 (使用组 F / UL 1059)	18.5 A
导线最小压接面积, AWG	AWG 20	导线最大压接面积, AWG	AWG 12

参见认证参数 规格为最大值，详情参见认证证书。

额定数据符合 IEC 标准

依据标准进行测试	IEC 60664-1, IEC 61984	额定电流, 最小回路数 (Tu = 20°C)	34.6 A
额定电流, 最大回路数 (Tu = 20°C)	29.1 A	额定电流, 最小回路数 (Tu = 40°C)	30.7 A
额定电流, 最大回路数 (Tu = 40°C)	25.9 A	额定电压值 (过电压等级II/污染等级2)	1000 V
额定电压值 (过电压等级III/污染等级2)	1000 V	额定电压值 (过电压等级III/污染等级3)	630 V
额定冲击电压 (过压等级 II/污染等级2)	6 kV	额定冲击电压 (过压等级III/污染等级2)	8 kV

重要注意事项

IPC 标准的符合性	符合性：该产品根据国际认可的标准进行开发、生产和交付，符合数据页中确保的特性，装饰性特性满足 IPC-A-610 “等级 2”。其他针对产品的权利主张可以应要求进行评估。
备注	<ul style="list-style-type: none"> <li>Rated current related to rated cross-section &amp; min. No. of poles.</li> <li>P on drawing = pitch</li> <li>Rated data refer only to the component itself. Clearance and creepage distances to other components are to be designed in accordance with the relevant application standards.</li> <li>Wire end ferrule without plastic collar to DIN 46228/1</li> <li>In accordance with IEC 61984, OMNIMATE-connectors are connectors without breaking capacity (COC). During designated use, connectors are not allowed to be engaged or disengaged when live or under load</li> <li>Long term storage of the product with average temperature of 50 °C and maximum humidity 70%, 36 months</li> </ul>

分类

ETIM 8.0	EC002638	ETIM 9.0	EC002638
ETIM 10.0	EC002638	ECLASS 14.0	27-46-02-02
ECLASS 15.0	27-46-02-02		

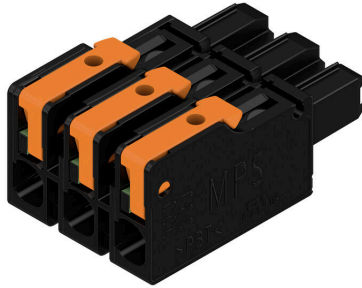
MPS 7S/03 S TN B B

Weidmüller Interface GmbH & Co. KG  
Klingenbergstraße 26  
D-32758 Detmold  
Germany

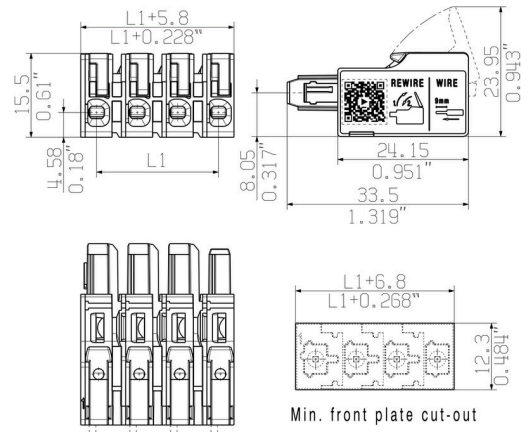
www.weidmueller.com

图纸

产品图片

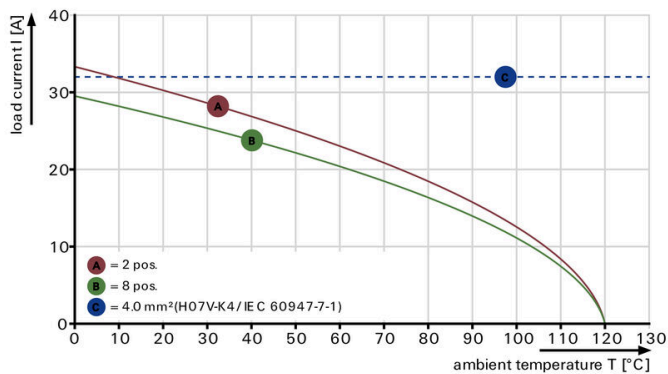


Dimensional drawing



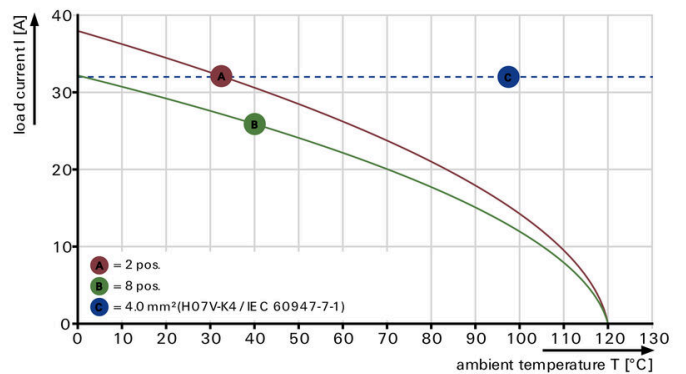
电流温度曲线

MPS 7S/S - MHS 7S/W



电流温度曲线

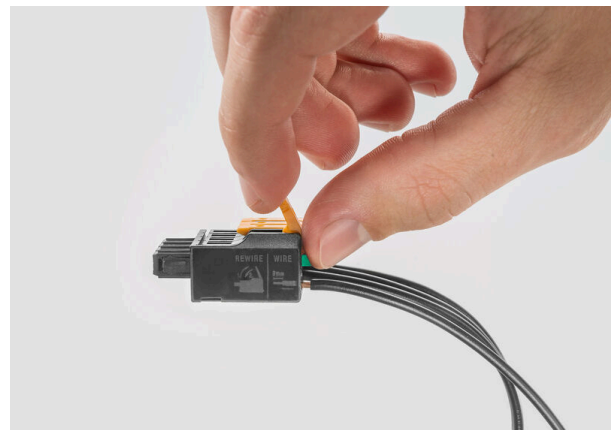
MPS 7S/S - MHS 7S/V



产品优势



产品优势



产品优势



Fastest connection technology SNAP IN

配套联接件

180°/立式



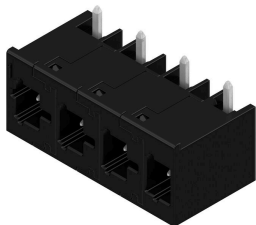
OMNIMATE® 4.0——下一演进阶段 OMNIMATE® 4.0 遵循单电缆技术 (OCT) 的发展趋势。模块化概念支持快速配置混合接口，用于在单个接插件中传输数据、信号和能量。因此，您可减少各种应用中的布线工作，简化维护并加快自动化过程。独特的 SNAP IN 联接技术，可加快布线过程。最快的联接

- 独特的 SNAP IN 联接技术带来快速、安全和免工具接线的优势
- 通过采用开放压接点的“WIRE READY” 交货方式，为连接做好准备
- 声光反馈为正确接线提供指示 创建您自己的配置
- 可通过魏德米勒产品配置器 (WMC) 进行灵活配置和订购
- 即使是单独配置的产品，也可在三天内发货
- 自动为配置产品做好供货准备 方便实现模块化混合接插件
- 电源、信号和数据传输都有灵活的组合选项
- 面向未来的单-对 以太网技术

通用订货数据

类型	MHS 7S/03 V T3 B T	版本
订货号	<a href="#">8000078315</a>	PCB 接插件, 插座, THT/THR 焊接联接, 间距 P (单位 : mm) : 7.50
GTIN (EAN)	4064675621966	mm, 回路数: 3, 180°, Tube
数量	25 ST	

270°/卧式



OMNIMATE® 4.0——下一演进阶段 OMNIMATE® 4.0 遵循单电缆技术 (OCT) 的发展趋势。模块化概念支持快速配置混合接口，用于在单个接插件中传输数据、信号和能量。因此，您可减少各种应用中的布线工作，简化维护并加快自动化过程。独特的 SNAP IN 联接技术，可加快布线过程。最快的联接

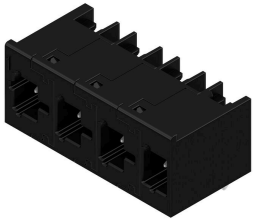
- 独特的 SNAP IN 联接技术带来快速、安全和免工具接线的优势
- 通过采用开放压接点的“WIRE READY” 交货方式，为连接做好准备
- 声光反馈为正确接线提供指示 创建您自己的配置
- 可通过魏德米勒产品配置器 (WMC) 进行灵活配置和订购
- 即使是单独配置的产品，也可在三天内发货
- 自动为配置产品做好供货准备 方便实现模块化混合接插件
- 电源、信号和数据传输都有灵活的组合选项
- 面向未来的单-对 以太网技术

通用订货数据

类型	MHS 7S/03 W T3 B T	版本
订货号	<a href="#">8000078322</a>	PCB 接插件, 插座, THT/THR 焊接联接, 间距 P (单位 : mm) : 7.50
GTIN (EAN)	4064675622789	mm, 回路数: 3, 270°, Tube
数量	25 ST	

配套联接件

90°/卧式



OMNIMATE® 4.0——下一演进阶段 OMNIMATE® 4.0 遵循单电缆技术 (OCT) 的发展趋势。模块化概念支持快速配置混合接口，用于在单个接插件中传输数据、信号和能量。因此，您可减少各种应用中的布线工作，简化维护并加快自动化过程。独特的 SNAP IN 联接技术，可加快布线过程。最快的联接

- 独特的 SNAP IN 联接技术带来快速、安全和免工具接线的优势
- 通过采用开放压接点的“WIRE READY” 交货方式，为连接做好准备
- 声光反馈为正确接线提供指示 创建您自己的配置
- 可通过魏德米勒产品配置器 (WMC) 进行灵活配置和订购
- 即使是单独配置的产品，也可在三天内发货
- 自动为配置产品做好供货准备 方便实现模块化混合接插件
- 电源、信号和数据传输都有灵活的组合选项
- 面向未来的单-对 以太网技术

通用订货数据

类型	MHS 7S/03 HT3 B T	版本
订货号	<a href="#">8000078308</a>	PCB 接插件, 插座, THT/THR 焊接联接, 间距 P (单位 : mm) : 7.50
GTIN (EAN)	4064675622147	mm, 回路数: 3, 90°, Tube
数量	25 ST	