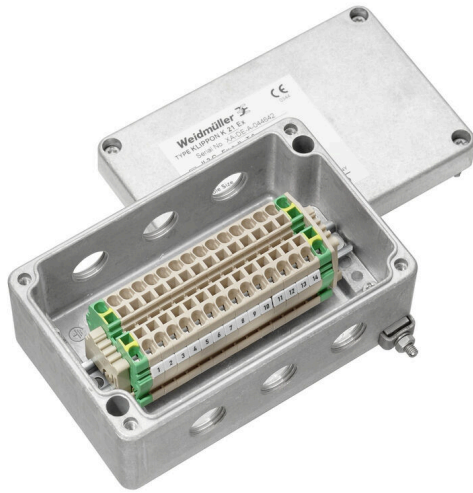


KLIPPON K21 M16ZCSS EX

Weidmüller Interface GmbH & Co. KG
 Klingenbergstraße 26
 D-32758 Detmold
 Germany

www.weidmueller.com



在爆炸危险区域中，有多种类型的端子盒可用于安装信号/电源供应或分配器。这些端子盒是经过批准可在 0、1、2 和 20、21、22 区域的爆炸危险

区域中使用的防爆设备。它们符合最新的国际标准 Ex e、Ex ia 和 Ex tb，并获得了相应的认证。根据客户需求进行的定制配置使得这些端子盒成为适用于各种应用的最佳解决方案。请使用产品概览来找到适合您的正确解决方案！可以将外壳与或不带有螺纹孔、适合的安装轨或预装的端子条相结合使用。我们为您提供了一小部分选择，但我们很乐意为您配置量身定制的解决方案。

特点包括：

- 有多种版本可供选择，以满足客户的需求。
- 除了 IECEx 和 ATEX 认证外，还获得其他国际认证
- 由于使用了 Klippon® 品牌中已建立的基础产品，因此质量得到了提高

通用订货数据

版本	端子盒, ATEX II 2GD T85°C Ex e II T6, KLIPPON K21 EX, KL SET 14Z2.5 S开孔 A 侧: 3 x M16x1.5, 开孔 B 侧: 3 x M16x1.5
订货号	8000004211
类型	KLIPPON K21 M16ZCSS EX
GTIN (EAN)	4032248986408
数量	1 items

KLIPPON K21 M16ZCSS EX

Weidmüller Interface GmbH & Co. KG
Klingenbergstraße 26
D-32758 Detmold
Germany

www.weidmueller.com

技术数据

审批

ROHS	一致
------	----

尺寸和重量

深	57 mm	深度 (英寸)	2.2441 inch
高度	80 mm	高度 (英寸)	3.1496 inch
宽度	125 mm	宽度 (英寸)	4.9212 inch
净重	549 g		

环保产品合规

RoHS 合规状态	合规, 无例外
REACH SVHC	不超过 0.1 wt% 的高度关注物质 (SVHC)

接线盒认证号

端子盒认证编号 (ATEX)	IBExU12ATEX1145 X	端子盒认证编号 (IECEX)	IECEX IBE 13.0002X
----------------	-------------------	-----------------	--------------------

材料数据

表面处理	未处理的	基础材料	铝材质 AlSi12
------	------	------	------------

常规数据

防护等级	IP66, IP67
------	------------

外壳

基础材料	铝材质 AlSi12	开孔 A 侧	3 x M16x1.5
开孔 B 侧	3 x M16x1.5		

标准特征

类型	ATEX II 2GD T85°C Ex e II T6	参考产品	KLIPPON K21 EX, KL SET 14Z2.5 S
----	------------------------------	------	---

分类

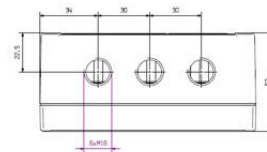
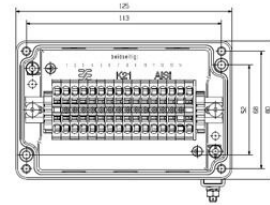
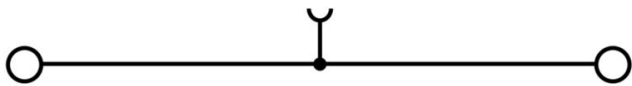
ETIM 8.0	EC002503	ETIM 9.0	EC002503
ETIM 10.0	EC002503	ECLASS 14.0	27-18-05-02
ECLASS 15.0	27-18-05-02		

KLIPPON K21 M16ZCSS EX

Weidmüller Interface GmbH & Co. KG
Klingenbergstraße 26
D-32758 Detmold
Germany

图纸

www.weidmueller.com



KLIPPON K21 M16ZCSS EX

Weidmüller Interface GmbH & Co. KG
Klingenbergstraße 26
D-32758 Detmold
Germany

www.weidmueller.com

附件

塑料堵头 Ex e/i 7 焦耳



除了适用于各种应用的电缆接头之外，产品组合还包括插头、压力呼吸阀、适配器和相应的附件，如锁紧螺母、密封环、平垫圈和接地环。

通用订货数据

类型	VP M16 EX SI 7J	版本
订货号	2066720000	VPK EX 7J (防爆堵头, 塑料, 7J), 插头, 封闭式, M 16, 12 mm, IP54,
GTIN (EAN)	4050118415438	IP66, IP67, IP68 - 5 bar (30分钟), 聚酰胺 6
数量	100 ST	