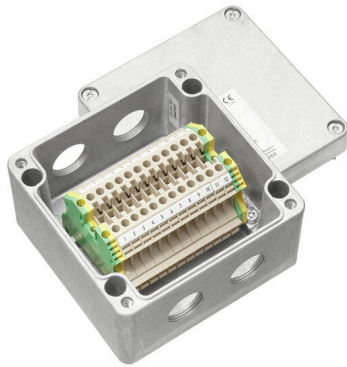


## KLIPPON K41 M25WCSS EX

Weidmüller Interface GmbH & Co. KG  
Klingenbergstraße 26  
D-32758 Detmold  
Germany

www.weidmuller.com



在爆炸危险区域中，有多种类型的端子盒可用于安装信号/电源供应或分配器。这些端子盒是经过批准可在 0、1、2 和 20、21、22 区域的爆炸危险

区域中使用的防爆设备。它们符合最新的国际标准 Ex e、Ex ia 和 Ex tb，并获得了相应的认证。根据客户需求进行的定制配置使得这些端子盒成为适用于各种应用的最佳解决方案。请使用产品概览来找到适合您的正确解决方案！可以将外壳与或不带有螺纹孔、适合的安装轨或预装的端子条相结合使用。我们为您提供了一小部分选择，但我们很乐意为您配置量身定制的解决方案。

特点包括：

- 有多种版本可供选择，以满足客户的需求。
- 除了 IECEx 和 ATEX 认证外，还获得其他国际认证
- 由于使用了 Klippon® 品牌中已建立的基础产品，因此质量得到了提高

## 通用订货数据

版本	端子盒, ATEX II 2GD T85°C Ex e II T6, KLIPPON K41 EX, KL SET 12W4 S开孔 A 侧: 2 x M25x1.5, 开孔 B 侧: 2 x M25x1.5
订货号	<a href="#">8000003589</a>
类型	KLIPPON K41 M25WCSS EX
GTIN (EAN)	4032248986613
数量	1 items

## KLIPPON K41 M25WCSS EX

Weidmüller Interface GmbH & Co. KG  
Klingenbergstraße 26  
D-32758 Detmold  
Germany

www.weidmueller.com

## 技术数据

## 审批

ROHS	一致
------	----

## 尺寸和重量

深	81 mm	深度 (英寸)	3.189 inch
高度	120 mm	高度 (英寸)	4.7244 inch
宽度	122 mm	宽度 (英寸)	4.8031 inch
净重	1220 g		

## 环保产品合规

RoHS 合规状态	合规, 无例外
REACH SVHC	不超过 0.1 wt% 的高度关注物质 (SVHC)

## 接线盒认证号

端子盒认证编号 (ATEX)	IBExU12ATEX1145 X	端子盒认证编号 (IECEX)	IECEX IBE 13.0002X
----------------	-------------------	-----------------	--------------------

## 材料数据

表面处理	未处理的	基础材料	铝材质 AlSi12
------	------	------	------------

## 常规数据

防护等级	IP66, IP67
------	------------

## 外壳

基础材料	铝材质 AlSi12	开孔 A 侧	2 x M25x1.5
开孔 B 侧	2 x M25x1.5		

## 标准特征

类型	ATEX II 2GD T85°C Ex e II T6	参考产品	<a href="#">KLIPPON K41 EX</a>
----	------------------------------	------	--------------------------------

## 分类

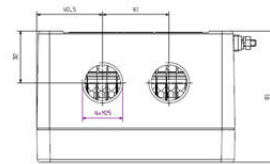
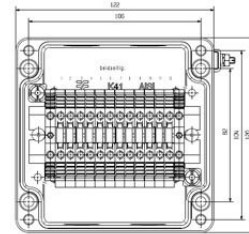
ETIM 8.0	EC002503	ETIM 9.0	EC002503
ETIM 10.0	EC002503	ECLASS 14.0	27-18-05-02
ECLASS 15.0	27-18-05-02		

KLIPPON K41 M25WCSS EX

Weidmüller Interface GmbH & Co. KG  
Klingenbergstraße 26  
D-32758 Detmold  
Germany

图纸

[www.weidmueller.com](http://www.weidmueller.com)



**KLIPPON K41 M25WCSS EX**

**Weidmüller Interface GmbH & Co. KG**  
 Klingenbergstraße 26  
 D-32758 Detmold  
 Germany

www.weidmueller.com

附件

**KSG BN O NI - 带氯丁橡胶密封件的镀镍规格**

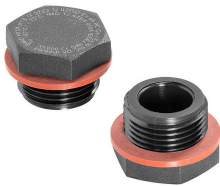


KSG 专门用于联接非铠装电缆和导线。如果订购的电缆接头带氯丁橡胶密封圈，则适用的温度范围为 -35°C - +90°C。选用硅胶密封圈时，适用的温度范围为 -60°C 到 +180°C。附件电缆接头 O 型圈采用相同材料。在 25 米水深下 (2.5 巴)，密封圈材料可达到 IP 66 或 IP 68 防护等级。KSG 可以与 Ex d 防火罩一起使用，提高防爆安全。

**通用订货数据**

类型	KSG M25 BN O NI 2 G25	版本	
订货号	<a href="#">1911570000</a>	KSG (Klippon 标准防爆电缆接头), 电缆接头, 直, M 25, 16 mm, OD	
GTIN (EAN)	4032248539710	min. 13.5 - OD max. 20 mm, ID min. 13.50 - ID max. 20.00 mm,	
数量	20 ST	IP66, IP68 - 2.5 bar, 黄铜材质, 镀镍的	

**塑料堵头 Ex e/i 7 焦耳**



除了适用于各种应用的电缆接头之外，产品组合还包括插头、压力呼吸阀、适配器和相应的附件，如锁紧螺母、密封环、平垫圈和接地环。

**通用订货数据**

类型	VP M25 EX SI 7J	版本	
订货号	<a href="#">2066740000</a>	VPK EX 7J (防爆堵头, 塑料, 7J), 插头, 封闭式, M 25, 10 mm, IP54,	
GTIN (EAN)	4050118415360	IP66, IP67, IP68 - 5 bar (30分钟), 聚酰胺 6	
数量	50 ST		

**外螺纹 M25**



ADAP 系列适配器安装灵活、功能多样，可以向 Ex 设备内填充未使用的物料，同时具有防火 Ex d 和增安型 Ex e 防爆性能，入侵保护等级为 IP66/67/68。

**通用订货数据**

类型	ADAP EX M25-M16	版本	
订货号	<a href="#">1737550000</a>	ADAP (适配器、延伸和缩减), 转接器, M 25 ,M 16, IP54, 黄铜材质, 镀	
GTIN (EAN)	4008190957582	镍的	
数量	1 ST		

**KLIPPON K41 M25WCSS EX**

**Weidmüller Interface GmbH & Co. KG**  
Klingenbergstraße 26  
D-32758 Detmold  
Germany

[www.weidmueller.com](http://www.weidmueller.com)

附件

类型	ADAP EX M25-M20	版本
订货号	<a href="#">1737710000</a>	ADAP (适配器、延伸和缩减), 转接器, M 25 ,M 20, IP54, 黄铜材质, 镀
GTIN (EAN)	4008190957735	镍的
数量	1 ST	