

ACT20P-VMR-3PH-ILP-H-P

Weidmüller Interface GmbH & Co. KG  
Klingenbergstraße 26  
D-32758 Detmold  
Germany

www.weidmueller.com



ACT20P：灵活的解决方案

- 精准的高功能信号转换器
- 释放杆方便操作

通用订货数据

版本	限值监控, 输入：3 phase, 输出：2 x 继电器
订货号	<a href="#">7760054361</a>
类型	ACT20P-VMR-3PH-ILP-H-P
GTIN (EAN)	4050118559750
数量	1 items

## ACT20P-VMR-3PH-ILP-H-P

Weidmüller Interface GmbH & Co. KG  
Klingenbergstraße 26  
D-32758 Detmold  
Germany

www.weidmueller.com

## 技术数据

## 审批

MAMID 认证



ROHS 一致  
UL File Number Search [UL 网站](#)  
cURus 证书号 E469563

## 尺寸和重量

深	114.3 mm	深度 (英寸)	4.5 inch
高度	117 mm	高度 (英寸)	4.6063 inch
宽度	22.5 mm	宽度 (英寸)	0.8858 inch
净重	140 g		

## 温度

存储温度	-40 °C...85 °C	工作温度	-20 °C...60 °C
操作温度下的湿度	0...95 % (无凝结)	湿度	5...85% 相对湿度, 无凝结

## 失效概率

SIL 符合 IEC 61508 无

## 环保产品合规

RoHS 合规状态 合规, 有例外  
RoHS 豁免 (如适用/已知) 7a, 7cl  
REACH SVHC Lead 7439-92-1  
SCIP 2f6dd957-421a-46db-a0c2-cf1609156924

## 输入

输入数量	1	型号	3 相或 3 相+零线, 交流电压
输入电压	180...500 VAC	电压输入电阻	≥1,8MΩ

## 输出

输出路数 2

## 输出 (数字量)

额定开关电流	5 A	数字输出	2
最大开关电压, 交流	250 V	最大开关电压, 直流	30 V
滞后	5 % @ 相位不对称	类型	2 x 1 - or 1 x 2 changeover contact relay, 继电器极性可以反转
动作延时	0...10 s, 可配置	告警功能	上限和下限值, 窗口范围, 可激活保持功能, 相位错误, 相序, 不对称性, 报警延迟: 0...10 s
开关阈	可调节的, 最小=50...100 % x U额定输入电压 (欠压警报), 最大=70...120 % x U额定输入电压 (过压警报)		

## ACT20P-VMR-3PH-ILP-H-P

**Weidmüller Interface GmbH & Co. KG**  
 Klingenbergstraße 26  
 D-32758 Detmold  
 Germany

www.weidmueller.com

## 技术数据

## 通用参数

重复精度	2% *U额定电压	精度	3% *U额定电压
防护等级	IP20	电源电压	通过电压测量输入供电
长期偏离	0.1 % / 10.000 h	阶跃响应时间	≤100 ms
安装导轨已装备	TS 35	功耗	≤ 3VA, <2 W
温度系数	350 ppm/K	名义功耗	1.5 VA
配置	DIP 开关和电位计	工作海拔	≤ 2000 m

## 绝缘参数

抗冲击耐压	6 kV (input - output), 4 kV (output 1 - output 2), 1.2/50 µs	EMC 标准	EN 61326-1
检测电压	0.5 kV	过压等级	III
污染等级	2	绝缘	输入/输出/电源/继电器之间
绝缘电压	2.5 kV (输入/输出)	额定电压	600 VAC (input - output), 300 VAC (output 1 - output 2)

## 联接参数

联接类型	PUSH IN	最小拧紧力矩	0.4 Nm
最大拧紧力矩	0.6 Nm	额定连接下的压接范围	2.5 mm <sup>2</sup>
压接范围, 最小	0.5 mm <sup>2</sup>	压接范围, 最大	2.5 mm <sup>2</sup>
导线最小压接面积 AWG	AWG 26	导线最大压接面积 AWG	AWG 14

## 产品描述

产品描述	<p>ACT20P-VMR-3PH-ILP-H是一个三相电压设定值极限监视继电器（3相或3相+零导体）设备通过输入测量电路供电。设备具备两个独立的继电器输出，用于在发生相位不对称、相位损失、相序错误和相角错误以及超过或低于预设定的电压极限值时触发一个警报。也可设置为在一个可调节的延迟时间过去后才触发警报。</p> <p>特性</p> <ul style="list-style-type: none"> <li>通过输入测量电路供电</li> <li>手动前端配置通过DIP开关、电位计和旋转开关</li> <li>各种警报功能：相位不对称、相位损失、相序错误、相角错误、警告延迟、上下极限值警报、窗口警报</li> <li>运行状态和错误显示通过前端LED</li> <li>在输入、输出1和输出2之间进行3端电气隔离。</li> </ul>		
------	---	--	--

## 分类

ETIM 8.0	EC002654	ETIM 9.0	EC002654
ETIM 10.0	EC002654	ECLASS 14.0	27-21-01-22
ECLASS 15.0	27-21-01-22		

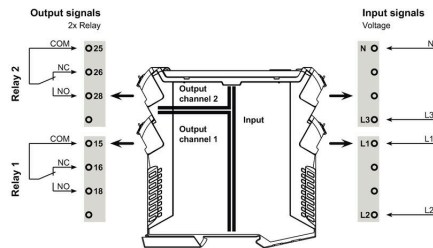
# ACT20P-VMR-3PH-ILP-H-P

Weidmüller Interface GmbH & Co. KG  
Klingenbergstraße 26  
D-32758 Detmold  
Germany

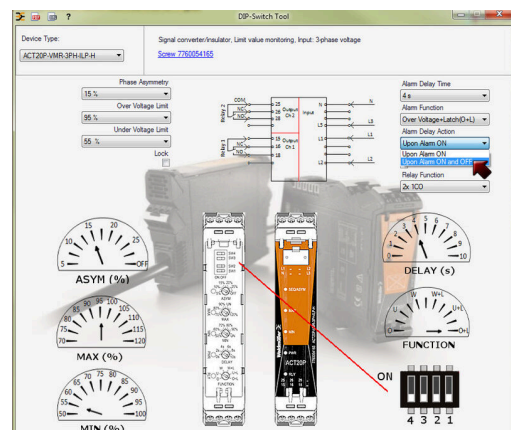
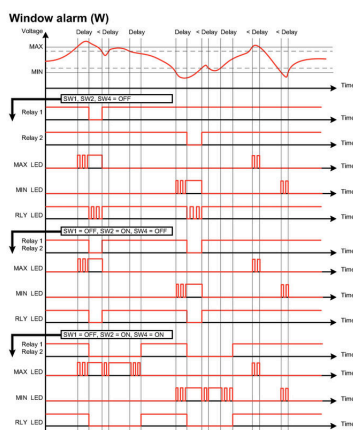
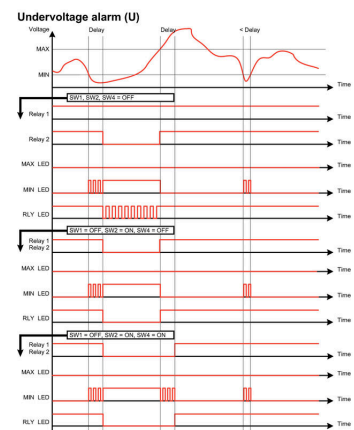
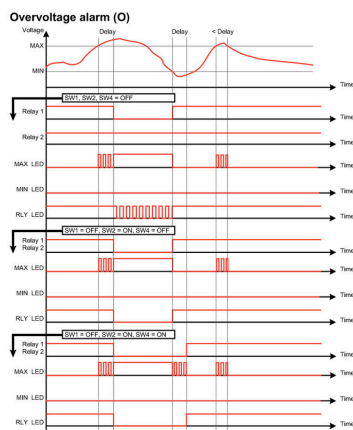
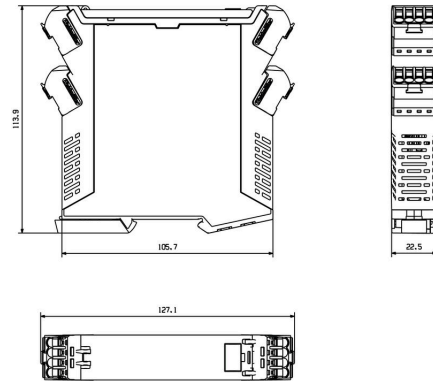
www.weidmueller.com

## 图纸

### Connection diagram



### 尺寸图



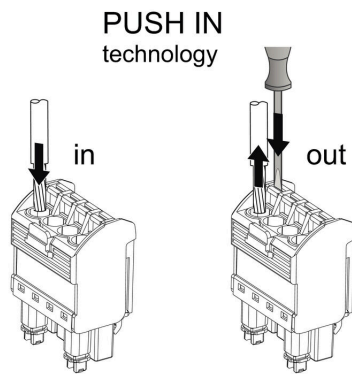
example for DIP switch setting (with ACT20 tool)

**ACT20P-VMR-3PH-ILP-H-P**

**Weidmüller Interface GmbH & Co. KG**  
Klingenbergstraße 26  
D-32758 Detmold  
Germany

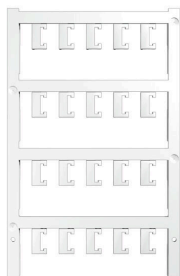
[www.weidmueller.com](http://www.weidmueller.com)

图纸



## 附件

## 空白



ESG 采用 Multicard 格式, 用于多种常用电气设备, 是久经考验的标记号。高品质的设备与高对比度外观相得益彰。  
适合于以下设备生产商的设备: Siemens、ABB、Beckhoff 等。

优点:

- 可根据型号选择自粘式或卡入式标签
- 为断路器等设备提供导轨安装式 ESG 标记号。
- 根据说明采用激光进行个性化打印

针对定制打印: 请根据您的标签技术规范, 向我们发送一个我们标签制作软件 M-Print PRO 的文件, 或使用 M-Print PRO 在线版 (无需安装)。

## 通用订货数据

类型	ESG 6.6/20 BHZ 5.00/04	版本
订货号	<a href="#">1082540000</a>	ESG, 设备标识牌 x 20 mm, PA 66, 颜色编码: 白色, 插拔式
GTIN (EAN)	4032248845439	
数量	200 ST	
类型	ESG 8/13.5/43.3 SAI AU	版本
订货号	<a href="#">1912130000</a>	ESG, 设备标识牌 x 13.5 mm, PA 66, 颜色编码: 透明, 插拔式
GTIN (EAN)	4032248541164	
数量	5 ST	