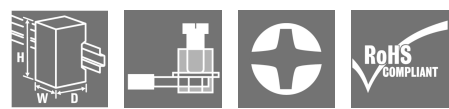


# ACT20P-VMR-1PH-H-S

Weidmüller Interface GmbH & Co. KG  
Klingenbergstraße 26  
D-32758 Detmold  
Germany

www.weidmueller.com



## ACT20P：灵活的解决方案

- 精准的高功能信号转换器
- 释放杆方便操作

## 通用订货数据

版本	限值监控, 输入：1 phase, 输出：2 x 继电器
订货号	<a href="#">7760054164</a>
类型	ACT20P-VMR-1PH-H-S
GTIN (EAN)	6944169689079
数量	1 items

## ACT20P-VMR-1PH-H-S

Weidmüller Interface GmbH & Co. KG  
Klingenbergstraße 26  
D-32758 Detmold  
Germany

www.weidmueller.com

## 技术数据

## 审批

MAMID 认证



ROHS 一致  
UL File Number Search [UL 网站](#)  
cURus 证书号 E469563

## 尺寸和重量

深	114.3 mm	深度 (英寸)	4.5 inch
高度	117 mm	高度 (英寸)	4.6063 inch
宽度	22.5 mm	宽度 (英寸)	0.8858 inch
净重	198.7 g		

## 温度

存储温度	-40 °C...85 °C	工作温度	-20 °C...60 °C
操作温度下的湿度	0...95 % (无凝结)	湿度	5...85% 相对湿度, 无凝结

## 失效概率

SIL 符合 IEC 61508 无

## 环保产品合规

RoHS 合规状态	合规, 有例外
RoHS 豁免 (如适用/已知)	7a, 7cl
REACH SVHC	Lead 7439-92-1
SCIP	2f6dd957-421a-46db-a0c2-cf1609156924

## 输入

输入数量	1	输入频率	40...60 Hz, DC
型号	单相	输入电压	通道 1: (U1-E): 110V AC/DC, 通道 2: (U2-E): 240V AC/DC, 通道 3 1: (U3-E): 400V AC/DC
输入测量范围	50% 至 120 % U额定电压	电压输入电阻	1 MΩ±5%

## 输出

输出路数 2

## 输出 (数字量)

额定开关电流	5 A	数字输出	2
最大开关电压, 交流	250 V	最大开关电压, 直流	30 V
滞后	终值的 5 %	类型	2 x 1 - or 1 x 2 changeover contact relay, 继电器极性可以反转
动作延时	0...10 s, 可配置	告警功能	上限和下限值, 窗口范围, 可激活保持功能, 报警延迟: 0...10 s
开关阈	可调节的, 最小=50...100 % x U额定输入电压 (欠压)		

## ACT20P-VMR-1PH-H-S

Weidmüller Interface GmbH &amp; Co. KG

Klingenbergstraße 26

D-32758 Detmold

Germany

www.weidmueller.com

## 技术数据

警报), 最大=70...120 %  
x U额定输入电压 (过压警  
报)

## 通用参数

重复精度	2% *U额定电压	精度	3% *U额定电压
防护等级	IP20	电源电压	24...240 VUC ±10%
长期偏离	0.1 % / 10.000 h	阶跃响应时间	< 220 ms (10...90 %)
安装导轨已装备	TS 35	功耗	≤ 100 mA @ 24 VDC, ≤ 120mA @ 24V AC, <2 W
温度系数	350 ppm/K	名义功耗	1.5 VA
配置	DIP 开关和电位计	工作海拔	≤ 2000 m

## 绝缘参数

抗冲击耐压	电源输出: 4 kV; 输入/ 输出, 电源输入: 6 kV, 1.2/50 µs	EMC 标准	EN 61326-1
过压等级	III	污染等级	2
绝缘	输入/输出/电源/继电器之 间	绝缘电压	2.5 kV (输入/输出), 2 kV 输 入/输出/供电
额定电压	300 VAC (output 1 - output 2), 300 VAC (supply-output), 500 VAC (supply-input; input-output)		

## 联接参数

联接类型	螺钉联接	最小拧紧力矩	0.4 Nm
最大拧紧力矩	0.6 Nm	额定连接下的压接范围	1.5 mm <sup>2</sup>
压接范围, 最小	0.5 mm <sup>2</sup>	压接范围, 最大	2.5 mm <sup>2</sup>
导线最小压接面积 AWG	AWG 26	导线最大压接面积 AWG	AWG 12

## 产品描述

产品描述	<p>ACT20P-VMR-1PH-H 是用于直流电压或单相交流电压的监控继电器。该设备有两个相互独立的继电器输出端, 当超出/低于预设的电压上下限值时分别发出警报。也可设置为在一个可调节的延迟时间过去后才触发警报。</p> <p>特性</p> <ul style="list-style-type: none"> <li>• 手动前端配置通过DIP开关、电位计和旋转开关</li> <li>• 各种警报功能: 上下极限值警报、窗口警报</li> <li>• 可调节的启动延迟和报警延迟</li> <li>• 运行状态和错误显示通过前端LED</li> <li>• 输入, 输出1, 输出2和电源之间的4路电流隔离</li> </ul>		
------	--	--	--

## 分类

ETIM 8.0	EC002654	ETIM 9.0	EC002654
ETIM 10.0	EC002654	ECLASS 14.0	27-21-01-22
ECLASS 15.0	27-21-01-22		

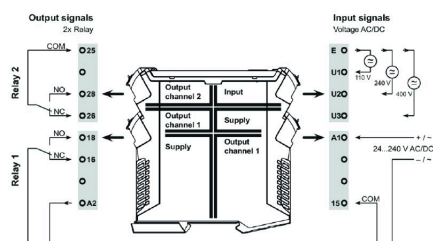
## ACT20P-VMR-1PH-H-S

Weidmüller Interface GmbH & Co. KG  
Klingenbergstraße 26  
D-32758 Detmold  
Germany

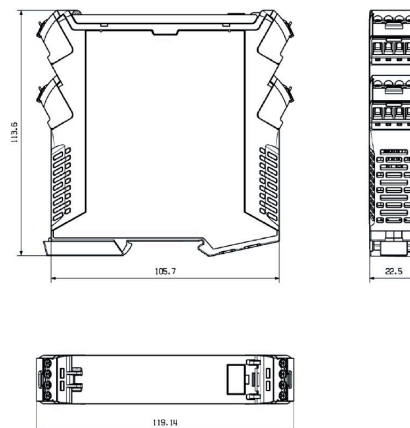
www.weidmueller.com

## 图纸

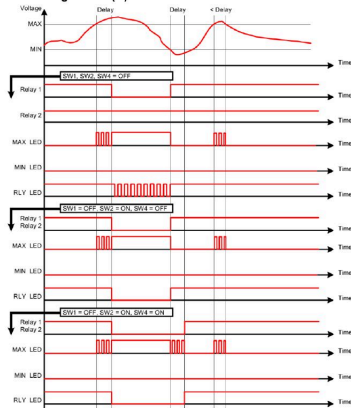
## Connection diagram



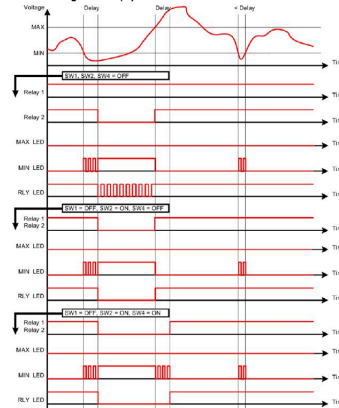
## 尺寸图



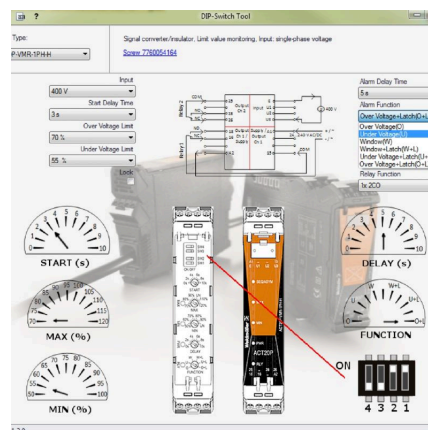
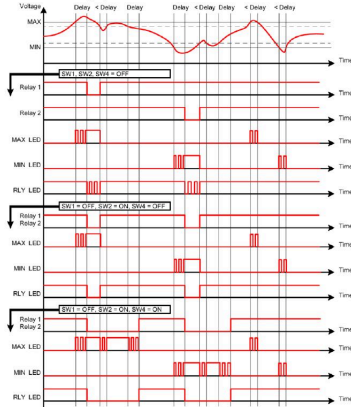
## Overvoltage alarm (O)



## Undervoltage alarm (U)



## Window alarm (W)



example for DIP switch setting (with ACT20 tool)

## ACT20P-VMR-1PH-H-S

Weidmüller Interface GmbH &amp; Co. KG

Klingenbergstraße 26

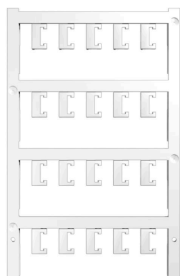
D-32758 Detmold

Germany

www.weidmueller.com

## 附件

## 空白



ESG 采用 Multicard 格式, 用于多种常用电气设备, 是久经考验的标记号。高品质的设备与高对比度外观相得益彰。

适合于以下设备生产商的设备: Siemens、ABB、Beckhoff 等。

优点:

- 可根据型号选择自粘式或卡入式标签
- 为断路器等设备提供导轨安装式 ESG 标记号。
- 根据说明采用激光进行个性化打印

针对定制打印: 请根据您的标签技术规范, 向我们发送一个我们标签制作软件 M-Print PRO 的文件, 或使用 M-Print PRO 在线版 (无需安装)。

## 通用订货数据

类型	ESG 6.6/20 BHZ 5.00/04	版本
订货号	<a href="#">1082540000</a>	ESG, 设备标识牌 x 20 mm, PA 66, 颜色编码: 白色, 插拔式
GTIN (EAN)	4032248845439	
数量	200 ST	
类型	ESG 8/13.5/43.3 SAI AU	版本
订货号	<a href="#">1912130000</a>	ESG, 设备标识牌 x 13.5 mm, PA 66, 颜色编码: 透明, 插拔式
GTIN (EAN)	4032248541164	
数量	5 ST	