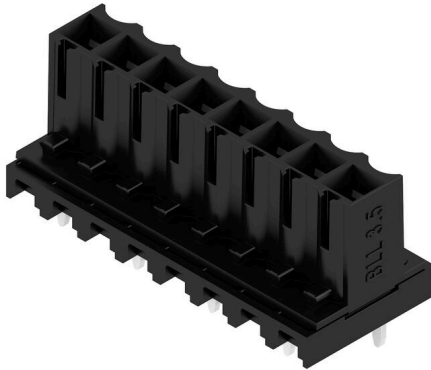


**BLL 3.50/08/180 3.2SN BK TU**

**Weidmüller Interface GmbH & Co. KG**  
 Klingenbergstraße 26  
 D-32758 Detmold  
 Germany

www.weidmueller.com

产品图片



反向插头用于:

- PCB电路板上的防触电保护
- 板到板(SL/SL-SMT 3.50)组件联接
- 波峰焊
- 出线方向: 180° (立式, 垂直于PCB)

通用订货数据

|            |  |
|------------|--|
| 版本         | PCB 接插件, 反向插座, 侧面封闭, THT 焊接联接, 3.50 mm, 回路数: 8, 180°, 焊脚长度 (l): 3.2 mm, 镀锡, 黑色, Tube |
| 订货号        | <a href="#">4349490000</a>   |
| 类型         | BLL 3.50/08/180 3.2SN BK TU  |
| GTIN (EAN) | 4032248987788  |
| 数量         | 19 items   |
| 产品数据       | IEC: 320 V / 15.1 A<br>UL: 300 V / 9 A   |
| 包装         | Tube   |

## BLL 3.50/08/180 3.2SN BK TU

Weidmüller Interface GmbH & Co. KG  
Klingenbergstraße 26  
D-32758 Detmold  
Germany

www.weidmueller.com

## 技术数据

## 审批

MAMID 认证



ROHS 一致  
UL File Number Search [UL 网站](#)  
cURus 证书号 E60693

## 尺寸和重量

|    |          |         |             |
|----|----------|---------|-------------|
| 深  | 11.85 mm | 深度 (英寸) | 0.4665 inch |
| 高度 | 14.3 mm  | 高度 (英寸) | 0.563 inch  |
| 净重 | 2.91 g   |         |             |

## 环保产品合规

RoHS 合规状态 合规, 无例外  
REACH SVHC 不超过 0.1 wt% 的高度关注物质 (SVHC)

## 系统规格

| 产品系列                     | OMNIMATE 信号 - BL/SL<br>3.50 系列 | 联接类型                    | 板联接                   |
|--------------------------|--------------------------------|-------------------------|-----------------------|
| 安装在印刷线路板上                | THT 焊接联接                       | 间距 P (单位: mm)           | 3.50 mm               |
| 间距 P (单位: inch)          | 0.138 "                        | 出线方向                    | 180°                  |
| 回路数                      | 8                              | 每回路的焊脚数目                | 1                     |
| 焊脚长度 (l)                 | 3.2 mm                         | 焊针长度公差                  | +0.2 / -0.2 mm        |
| 焊针规格                     | d = 0.8 mm                     | 焊针规格 = d tolerance      | 0 / -0,03 mm          |
| 焊接孔直径 (D)                | 1.3 mm                         | 焊接孔直径公差 (D)             | + 0.1 mm              |
| L1 (mm)                  | 24.50 mm                       | L1 (inch)               | 0.965 "               |
| 层数                       | 1                              | 插针排数                    | 1                     |
| 防触电保护 (按照 DIN VDE 57106) | 手指安全保护                         | 防触电保护 (按照 DIN VDE 0470) | IP 20 已插入 / IP 10 未插入 |
| 防护等级                     | IP20                           | 通道电阻                    | ≤5 mΩ                 |
| 可编码                      | 是                              | 插拔力 / 回路, 最大            | 8 N                   |
| 拉力 / 回路, 最大              | 7 N                            |                         |                       |

## 材料数据

|                |                    |                      |                    |
|----------------|--------------------|----------------------|--------------------|
| 绝缘材料           | PBT                | 颜色编码                 | 黑色                 |
| 比色表 (相似)       | RAL 9011           | 绝缘材料组                | IIIa               |
| 相比漏电起痕指数 (CTI) | ≥ 200              | Moisture Level (MSL) |                    |
| 阻燃等级符合 UL 94   | V-0                | 触点材料                 | 铜合金                |
| 插针镀层           | 镀锡                 | 焊接连接的焊层结构            | 4...6 μm Sn glossy |
| 插头触点叠层结构       | 4...6 μm Sn glossy | 最低存放温度               | -40 °C             |
| 最高存放温度         | 70 °C              | 最低操作温度               | -50 °C             |
| 最高操作温度         | 100 °C             | 最小安装温度               | -25 °C             |
| 最大安装温度范围       | 100 °C             |                      |                    |

## 额定数据符合 CSA 标准

|                    |                   |                    |                |
|--------------------|-------------------|--------------------|----------------|
| 机构                 | CSA               | CSA 认证号            | 200039-1121690 |
| 额定电压 (使用组 C / CSA) | 300 V             | 额定电流 (使用组 C / CSA) | 9 A            |
| 参见认证参数             | 规格为最大值, 详情参见认证证书。 |                    |                |

**BLL 3.50/08/180 3.2SN BK TU**

**Weidmüller Interface GmbH & Co. KG**  
Klingenbergstraße 26  
D-32758 Detmold  
Germany

www.weidmueller.com

技术数据

额定数据符合 **UL 1059** 标准

|                        |                   |                        |        |
|------------------------|-------------------|------------------------|--------|
| 机构                     | CURUS             | cURus 证书号              | E60693 |
| 额定电压 (使用组 B / UL 1059) | 300 V             | 额定电压 (使用组 D / UL 1059) | 300 V  |
| 额定电流 (使用组 B / UL 1059) | 9 A               | 额定电流 (使用组 D / UL 1059) | 9 A    |
| 参见认证参数                 | 规格为最大值, 详情参见认证证书。 |                        |        |

包装

|        |                   |        |           |
|--------|-------------------|--------|-----------|
| 包装     | Tube              | VPE 长度 | 556.00 mm |
| VPE 宽度 | 21.00 mm          | VPE 高度 | 16.00 mm  |
| 表面电阻   | Rs = 109 - 1012 Ω |        |           |

额定数据符合 **IEC** 标准

|                         |                        |                         |               |
|-------------------------|------------------------|-------------------------|---------------|
| 依据标准进行测试                | IEC 60664-1, IEC 61984 | 额定电流, 最小回路数 (Tu = 20°C) | 15.1 A        |
| 额定电流, 最大回路数 (Tu = 20°C) | 7.7 A                  | 额定电流, 最小回路数 (Tu = 40°C) | 13 A          |
| 额定电流, 最大回路数 (Tu = 40°C) | 6.6 A                  | 额定电压值 (过电压等级II/污染等级2)   | 320 V         |
| 额定电压值 (过电压等级III/污染等级2)  | 160 V                  | 额定电压值 (过电压等级III/污染等级3)  | 160 V         |
| 额定冲击电压 (过压等级 II/污染等级2)  | 2.5 kV                 | 额定冲击电压 (过压等级III/污染等级2)  | 2.5 kV        |
| 额定冲击电压 (过压等级III/污染等级3)  | 2.5 kV                 | 瞬时耐电流                   | 3 x 1s, 100 A |

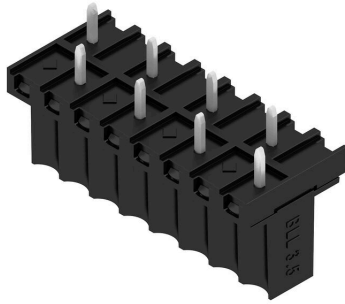
重要注意事项

|            |  |  |  |
|------------|--|--|--|
| IPC 标准的符合性 | 符合性: 该产品根据国际认可的标准进行开发、生产和交付, 符合数据页中确保的特性, 装饰性特性满足 IPC-A-610 “等级 2”。其他针对产品的权利主张可以应要求进行评估。   |  |  |
| 备注         | <ul style="list-style-type: none"> <li>• Additional variants on request</li> <li>• Gold-plated contact surfaces on request</li> <li>• Rated current related to rated cross-section &amp; min. No. of poles.</li> <li>• P on drawing = pitch</li> <li>• Rated data refer only to the component itself. Clearance and creepage distances to other components are to be designed in accordance with the relevant application standards.</li> <li>• In accordance with IEC 61984, OMNIMATE-connectors are connectors without breaking capacity (COC). During designated use, connectors are not allowed to be engaged or disengaged when live or under load</li> <li>• Long term storage of the product with average temperature of 50 °C and maximum humidity 70%, 36 months</li> </ul> |  |  |

分类

|             |             |             |             |
|-------------|-------------|-------------|-------------|
| ETIM 8.0    | EC002637    | ETIM 9.0    | EC002637    |
| ETIM 10.0   | EC002637    | ECLASS 14.0 | 27-46-02-01 |
| ECLASS 15.0 | 27-46-02-01 |             |             |

产品图片



Dimensional drawing



产品优势



Connection made easySafe board-to-board connection