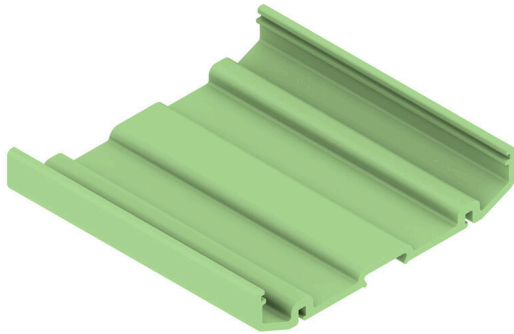


## PF RS 100 GN 2000MM

Weidmüller Interface GmbH & Co. KG  
Klingenbergstraße 26  
D-32758 Detmold  
Germany

www.weidmueller.com



RS 100 型材既支持 DIN 导轨安装，也支持墙壁安装，可根据您的安装需求提供灵活的解决方案。这种多功能性使其便于集成到不同的环境和应用中。外壳适用于欧卡 (Eurocard) 印刷电路板标准。

型材可按尺寸进行切割，因此可以精确地满足您的特定要求。对于特别重的组件，可以使用额外的锁脚来提升稳定性，从而提升安装的安全性。

另一个实用特性是可以使用盖板型材来保护大型组件。

## 通用订货数据

版本	外壳型材, RS 100 浅绿色, 管路凹槽, 宽度: 2000 mm
订货号	<a href="#">4347570000</a>
类型	PF RS 100 GN 2000MM
GTIN (EAN)	4032248945306
数量	2 M

## PF RS 100 GN 2000MM

Weidmüller Interface GmbH & Co. KG  
Klingenbergstraße 26  
D-32758 Detmold  
Germany

www.weidmueller.com

## 技术数据

## 审批

ROHS 一致

## 尺寸和重量

深	19 mm	深度 (英寸)	0.748 inch
高度	104 mm	高度 (英寸)	4.0945 inch
宽度	2000 mm	宽度 (英寸)	78.74 inch
净重	484 g		

## 温度

工作温度 -50 °C...60 °C

## 环保产品合规

RoHS 合规状态 合规, 无例外  
REACH SVHC 不超过 0.1 wt% 的高度关注物质 (SVHC)

## 材料数据

阻燃等级符合 UL 94	V-0	绝缘材料	聚氯乙烯
表面处理	未处理的	基础材料	PVC

## 常规数据

颜色编码	浅绿色	防护等级	IP20 (安装后)
比色表 (相似)	RAL 6021	密封选项	无

## 重要注意事项

产品信息 盖板和挡板有 3 种高度可供选择：  
无盖板导轨安装方式：TS32 = 45 mm, TS35x7.5 = 40.5 mm  
矮盖板导轨安装方式：TS32 = 89 mm, TS35x7.5 = 84.5 mm  
高盖板导轨安装方式：TS32 = 121 mm, TS35x7.5 = 116.5 mm  
无盖板/矮盖板/高盖板直接安装方式：24 / 69 / 99 mm  
PCB 规格：  
厚度：1.6 (±0.2) mm, 厚度：100 (+0.5) mm  
RS 段尺寸= PCB 长度 - 4.5 mm  
ADP 段尺寸= PCB 长度 - 1 mm  
示例：  
PCB 长度为 160 mm, RS = 155.5 mm, ADP = 159 mm

## 分类

ETIM 8.0	EC002779	ETIM 9.0	EC002779
ETIM 10.0	EC002779	ECLASS 14.0	27-19-06-01
ECLASS 15.0	27-19-06-01		

**PF RS 100 GN 2000MM**

**Weidmüller Interface GmbH & Co. KG**  
Klingenbergstraße 26  
D-32758 Detmold  
Germany

图纸

[www.weidmueller.com](http://www.weidmueller.com)

