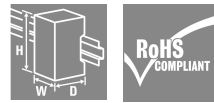
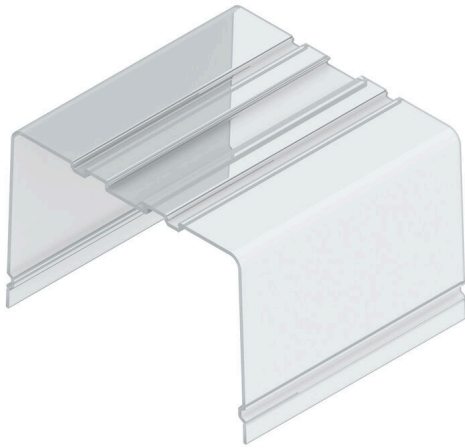


ADP 11

Weidmüller Interface GmbH & Co. KG
Klingenbergstraße 26
D-32758 Detmold
Germany

www.weidmueller.com



RS 100 型材既支持 DIN 导轨安装，也支持墙壁安装，可根据您的安装需求提供灵活的解决方案。这种多功能性使其便于集成到不同的环境和应用中。外壳适用于欧卡 (Eurocard) 印刷电路板标准。

型材可按尺寸进行切割，因此可以精确地满足您的特定要求。对于特别重的组件，可以使用额外的锁脚来提升稳定性，从而提升安装的安全性。

另一个实用特性是可以使用盖板型材来保护大型组件。

通用订货数据

版本	盖板剖面, RS 100 透明, 封盖型材高等高度, 宽度: 2000 mm
订货号	4169330000
类型	ADP 11
GTIN (EAN)	4008190229030
数量	2 M

ADP 11

Weidmüller Interface GmbH & Co. KG
Klingenbergstraße 26
D-32758 Detmold
Germany

技术数据

www.weidmueller.com

审批

ROHS	一致
------	----

尺寸和重量

深	74.5 mm	深度 (英寸)	2.9331 inch
高度	113 mm	高度 (英寸)	4.4488 inch
宽度	2000 mm	宽度 (英寸)	78.74 inch
长度	0 mm	净重	557.5 g

环保产品合规

RoHS 合规状态	合规, 无例外
REACH SVHC	不超过 0.1 wt% 的高度关注物质 (SVHC)

材料数据

阻燃等级符合 UL 94	V-0	绝缘材料	PVC
表面处理	未处理的	基础材料	PVC

常规数据

颜色编码	透明	防护等级	IP20 (安装后)
安装导轨已装备	TS 32	比色表 (相似)	-

重要注意事项

产品信息

盖板和挡板有 3 种高度可供选择：
 无盖板导轨安装方式：TS32 = 45 mm, TS35x7.5 = 40.5 mm
 矮盖板导轨安装方式：TS32 = 89 mm, TS35x7.5 = 84.5 mm
 高盖板导轨安装方式：TS32 = 121 mm, TS35x7.5 = 116.5 mm
 无盖板/矮盖板/高盖板直接安装方式：24 / 69 / 99 mm
 PCB 规格：
 厚度：1.6 (±0.2) mm, 厚度：100 (+0.5) mm
 RS 段尺寸= PCB 长度 - 4.5 mm
 ADP 段尺寸= PCB 长度 - 1 mm
 示例：
 PCB 长度为 160 mm, RS = 155.5 mm, ADP = 159 mm

分类

ETIM 8.0	EC002848	ETIM 9.0	EC002779
ETIM 10.0	EC002779	ECLASS 14.0	27-19-06-03
ECLASS 15.0	27-19-06-03		

ADP 11

Weidmüller Interface GmbH & Co. KG
Klingenbergstraße 26
D-32758 Detmold
Germany

图纸

www.weidmueller.com

